



111年3月工業生產統計

一、工業生產變動

1. 與上月比較

111年3月工業生產指數139.02，較上月增加18.91%，其中製造業增加19.19%；經季節調整後，工業生產減少6.50%，製造業減少7.22%。

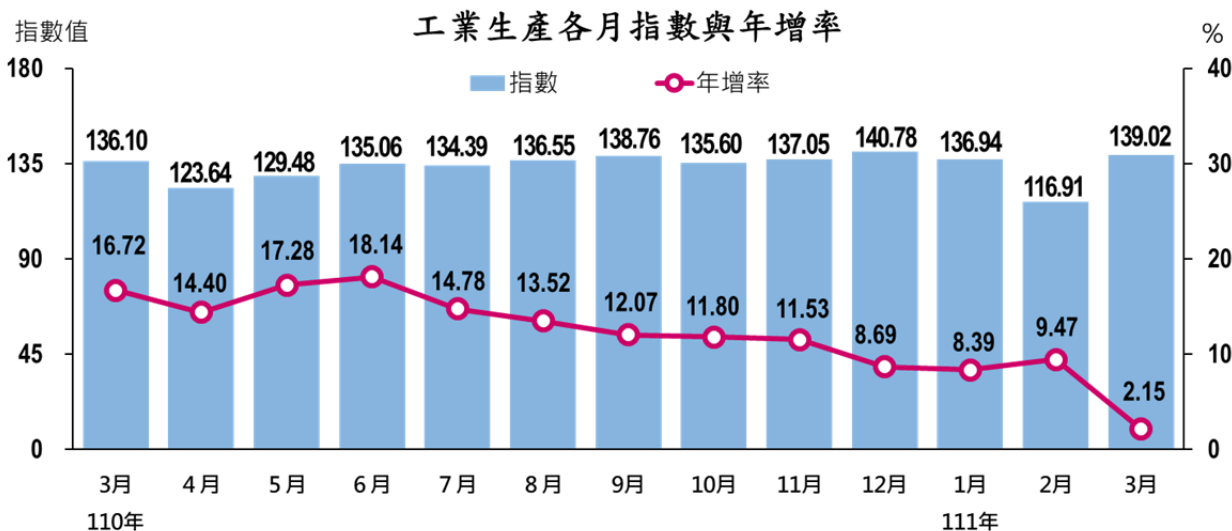
2. 與上年同月比較

工業生產增加2.15%，其中製造業增加1.95%，礦業及土石採取業減少4.95%，電力及燃氣供應業增加5.06%，用水供應業減少2.57%。

3. 與上季及上年同季比較

111年第1季工業生產指數130.96，較上季減少4.97%，其中製造業減少4.84%；與上年同季比較，工業生產增加6.40%，其中製造業增加6.55%。

分 類	110年 權重 (%)	111年3月 生產指數 (105年=100)				1至3月 累計平均 生產指數 (105年=100)	
		月增率 (%)	季調後 月增率 (%)	年增率 (%)	生產指數 (105年=100)	年增率 (%)	
工 業	1000.00	139.02	18.91	-6.50	2.15	130.96	6.40
礦業及土石採取業	2.85	115.60	38.99	5.37	-4.95	103.61	-8.61
製 造 業	933.92	142.03	19.19	-7.22	1.95	133.78	6.55
電力及燃氣供應業	58.34	106.63	14.36	-1.89	5.06	100.42	4.87
用水供應業	4.89	99.17	9.82	0.48	-2.57	97.25	-2.57



二、製造業生產統計

分 類	110 年 權重 (%)	111 年 3 月 生產指數 (105 年=100)	111 年 3 月		1 至 3 月	
			月增率 (%)	年增率 (%)	累計平均 生產指數 (105 年=100)	年增率 (%)
製 造 業	933.92	142.03	19.19	1.95	133.78	6.55
按主要中行業分						
• 電子零組件業	440.24	174.85	11.99	3.78	169.53	12.59
積體電路業	276.37	202.64	12.50	2.37	197.33	14.52
液晶面板 及其組件業	46.05	136.86	4.20	1.79	136.52	9.63
• 化學原材料業(註)	69.17	104.33	8.20	-8.22	102.50	-6.12
• 基本金屬業	62.71	106.27	16.03	-5.56	98.36	-7.47
• 電腦、電子產品 及光學製品業	49.98	219.44	46.89	26.09	184.02	13.70
• 機械設備業	37.42	143.21	36.35	9.55	125.78	10.67
• 汽車及其零件業	18.64	118.99	51.85	3.98	101.92	-0.69
按四大業別分						
• 金屬機電工業	202.23	120.08	30.51	0.08	107.70	0.35
• 資訊電子工業	490.21	178.82	14.92	5.83	170.88	12.70
• 化學工業	157.59	98.64	11.89	-7.13	96.96	-1.45
• 民生工業	83.89	115.40	37.45	1.01	103.24	0.88

註：「化學原材料業」係指行業標準分類(第10版)之「化學原材料、肥料、氮化合物、塑橡膠原料及人造纖維業」。

1. 電子零組件業

年增3.78%，主因5G、高效能運算、車用電子等相關晶片需求強勁，加上半導體業者持續擴增產能，帶動晶圓代工、IC封測、IC載板等生產增加，惟去年同月比較基數較高及部分廠商進行庫存調整，致增幅縮小。累計1至3月較上年同期增加12.59%。

2. 化學原材料業

年減8.22%，主因下游防疫產品需求減緩，加上部分廠商產線進行檢修及停電事件影響產能，致橡塑膠原料及烯烴類等產品減產較多。累計1至3月較上年同期減少6.12%。

3. 基本金屬業

年減5.56%，主因國內鋼鐵大廠轉爐及熱軋產線進行維修，加以去年同月指數為歷年單月最高，比較基數偏高，致鋼胚、熱軋鋼捲板、銅箔

及冷軋鋼捲板等減產較為顯著。累計1至3月較上年同期減少7.47%。

4. 電腦電子產品及光學製品業

生產指數219.44，創歷年單月新高，年增26.09%，主因企業加速數位轉型，帶動雲端資料服務需求成長，加上供應鏈缺料問題逐步緩解，訂單遞延生產，另部分廠商因中國大陸封城接獲轉單，激勵伺服器、交換器、路由器、筆電及工業電腦等生產上揚。累計1至3月較上年同期增加13.70%。

5. 機械設備業

生產指數143.21，為歷年單月新高，年增9.55%，主因全球半導體產業擴廠動能強勁，以及5G相關產業、自動化設備等接單暢旺，帶動半導體生產設備、滾珠螺桿、線性滑軌、其他通用機械設備及零件等持續增產。累計1至3月較上年同期增加10.67%。

6. 汽車及其零件業

年增3.98%，主因電動小型轎車受惠新車上市及貨物稅減免推升買氣，加上電燈、懸吊傳動系統、煞車系統及電氣等汽車零件訂單增加，惟缺料問題持續衝擊生產，以及柴油重車六期排放標準抑低貨車需求而減產，抵銷部分增幅。累計1至3月較上年同期減少0.69%。

三、製造業綜合分析及動向指數

1. 3月份製造業生產指數142.03，為歷年同月新高，年增1.95%，連續第26個月正成長，主因新興科技應用與企業數位轉型持續拓展，帶動半導體需求暢旺，惟去年同月基數較高，加上部分產業因停電及檢修影響生產量能，致增幅明顯縮小；綜計第1季製造業生產指數133.78，年增6.55%，延續108年第3季以來之正成長態勢。
2. 在資訊電子產業方面，電子零組件業年增3.78%，為推升製造業生產成長之主要貢獻，其中積體電路業年增2.37%，主因5G、高效能運算、車用電子等相關晶片需求續強，加上半導體業者持續擴增產能，帶動晶圓代工、IC封測、IC載板等生產增加所致；電腦電子產品及光學製品業生產指數創歷年單月新高，年增26.09%，主因企業加速數位轉型，帶動雲端資料服務需求成長，加上供應鏈缺料緩解，訂單遞延生產，

以及受中國大陸封城影響，部分廠商接獲轉單所致。

3. 傳統產業中，因下游防疫產品需求減緩，加上部分廠商進行設備檢修，以及停電事件影響產能，致化學原材料業年減8.22%、基本金屬業年減5.56%；機械設備業則因全球半導體產業擴廠需求強勁，以及5G相關產業、自動化設備等接單暢旺，生產指數創歷年單月新高，年增9.55%；汽車及其零件業亦年增3.98%，主因電動小型轎車受惠新車上市及貨物稅減免推升買氣，加上汽車零件增產所致。
4. 展望未來，隨產業數位化進程加速推展，以及高效能運算、物聯網、車用電子等晶片需求持續強勁，加上國內半導體業者產能擴增，有助於推升我國製造業生產動能，惟受 Covid-19變種病毒、俄烏戰事衝突，以及中國大陸封城等不確定因素干擾，恐加劇供應鏈瓶頸及全球通膨壓力，後續宜密切關注並審慎因應。
5. 依據本處調查，製造業者認為111年4月生產量將較3月增加之廠商家數占12.2%，持平者占74.2%，減少者占13.6%，以家數計算之製造業生產動向指數為49.3，按產值計算之動向指數為49.4，預期4月生產指數將較3月減少。

製造業生產動向指數

—受查廠商對111年4月營運與上月比較之看法—

分 類	按家數 計算			按產值 計算				
	增加	持平	減少	增加	持平	減少		
製 造 業	49.3	12.2	74.2	13.6	49.4	9.0	80.7	10.3
電子零組件業	53.1	15.3	75.6	9.2	49.7	10.1	79.2	10.7
化學原材料業(註)	51.0	13.8	74.5	11.7	50.9	4.7	92.5	2.8
基本金屬業	48.7	13.6	70.2	16.2	44.9	5.2	79.5	15.3
電腦、電子產品及 光學製品業	52.2	12.3	79.8	7.9	49.8	9.5	80.5	10.0
機械設備業	48.1	10.1	75.9	14.0	49.9	8.9	82.0	9.2
汽車及其零件業	48.6	12.8	71.6	15.6	32.5	8.0	48.9	43.1

註：「化學原材料業」係指行業標準分類(第10版)之「化學原材料、肥料、氮化合物、塑橡膠原料及人造纖維業」。

說明：以產值計算之生產動向指數係(預期下期增產之廠商產值比率+預期下期生產持平之廠商產值比率×0.5)。

四、相關附表

表1 工業生產指數—按行業大分類

表2 製造業生產指數—按行業中分類

表3 工業生產指數—按行業大分類（按季）

表4 製造業生產指數—按行業中分類（按季）

五、發布概況

1. 本新聞稿透過網際網路系統同步發送。
2. 111年4月份資料訂於111年5月23日下午4:00公布。

發言人：經濟部統計處 黃副處長偉傑

聯絡電話：(02)23212200#8500

電子郵件信箱：wjhuang2@moea.gov.tw

業務聯絡人：經濟部統計處 林簡任視察錦鈺

聯絡電話：(02)23212200#8503

電子郵件信箱：cylin2@moea.gov.tw

表1 工業生產指數—按行業大分類

民國105年=100

年月別	工業生產指數	季節調整後指數	礦業及土石採取業類指數	製造業類指數	產品用途				電力燃氣業類指數	用水供應業類指數	製造業生產動向指數
					最終需要財	投資財		生產財			
						消費財					
110年權數(%)	1000.00	1000.00	2.85	933.92	185.33	79.92	105.41	748.59	58.34	4.89	-
105年	100.00	100.00	100.00	100.00	100.00	100.00	100.00	100.00	100.00	100.00	-
106年	105.00	105.00	98.00	105.27	104.10	105.15	103.41	105.60	102.22	101.30	-
107年	108.83	108.83	94.42	109.41	108.21	113.82	104.64	109.74	102.62	101.39	-
108年	108.45	108.45	90.96	108.92	112.60	120.85	107.38	107.99	103.79	101.75	-
109年	116.13	116.13	106.63	117.15	116.07	130.56	107.04	117.54	105.01	103.07	-
110年	131.71	131.71	110.76	133.86	127.36	147.24	115.14	135.86	109.39	100.47	-
3月	136.10	129.63	121.62	139.31	129.57	147.36	118.55	142.26	101.49	101.79	49.65
4月	123.64	128.60	118.97	125.76	121.76	139.54	110.78	127.02	100.68	95.21	52.06
5月	129.48	131.62	113.80	130.74	128.12	147.98	115.90	131.61	117.22	98.69	49.18
6月	135.06	133.63	101.23	137.11	131.05	150.84	118.87	138.98	115.04	97.54	50.95
7月	134.39	132.34	108.05	135.49	131.98	152.63	119.29	136.61	124.40	104.65	51.65
8月	136.55	131.64	100.80	138.05	131.53	156.81	116.16	140.05	122.55	104.61	49.74
9月	138.76	133.74	102.84	140.78	129.65	148.95	117.75	144.15	119.09	101.20	52.79
10月	135.60	134.01	103.07	137.46	130.68	149.48	119.07	139.55	117.34	102.79	50.71
11月	137.05	133.38	117.33	140.18	135.42	159.00	121.01	141.67	103.95	97.99	53.12
12月	140.78	133.58	122.96	144.10	140.44	168.41	123.44	145.27	105.14	103.48	48.47
111年											
1月	136.94	136.47	112.06	140.15	127.44	148.71	114.38	143.80	101.40	102.28	42.64
2月r	116.91	141.06	83.17	119.16	98.92	118.74	86.84	124.76	93.24	90.30	56.30
3月p	139.02	131.89	115.60	142.03	140.91	171.57	122.30	142.84	106.63	99.17	49.37
當月較上月增減%	18.91	-6.50	38.99	19.19	42.45	44.49	40.83	14.49	14.36	9.82	(-6.93)
當月較上年同月增減%	2.15	1.74	-4.95	1.95	8.75	16.43	3.16	0.41	5.06	-2.57	--
本年累計較上年同期增減%	6.40	5.51	-8.61	6.55	5.64	11.65	1.30	6.72	4.87	-2.57	--

表1 工業生產指數年變動率—按行業大分類

年變動率：當年(月)較上年同期之增減百分率(%)

年月別	工業生產指數	季節調整後指數(月增率)	礦業及土石採取業類指數	製造業類指數	產品用途				電力燃氣業類指數	用水供應業類指數	製造業生產動向指數
					最終需要財	投資財		生產財			
						消費財					
105年	1.97	1.97	-9.67	1.91	-0.04	-2.73	1.81	2.45	3.43	0.50	--
106年	5.00	5.00	-2.00	5.27	4.10	5.15	3.41	5.60	2.22	1.30	--
107年	3.65	3.65	-3.65	3.93	3.95	8.25	1.19	3.92	0.39	0.09	--
108年	-0.35	-0.35	-3.66	-0.45	4.06	6.18	2.62	-1.59	1.14	0.36	--
109年	7.08	7.08	17.23	7.56	3.08	8.03	-0.32	8.84	1.18	1.30	--
110年	13.42	13.42	3.87	14.26	9.73	12.78	7.57	15.59	4.17	-2.52	--
3月	16.72	-1.65	12.17	17.96	11.85	11.90	11.86	19.73	2.04	-1.07	(-10.32)
4月	14.40	-0.79	7.01	15.13	11.40	12.12	10.91	16.21	6.86	-4.90	(2.41)
5月	17.28	2.35	6.62	18.12	15.32	16.10	14.82	18.94	9.05	-4.68	(-2.88)
6月	18.14	1.53	-5.00	19.80	14.39	15.85	13.39	21.37	0.93	-4.39	(1.77)
7月	14.78	-0.97	1.73	16.00	7.51	11.82	4.47	18.55	2.09	-1.11	(0.70)
8月	13.52	-0.53	-0.80	14.38	11.65	19.95	5.85	15.19	4.39	-0.37	(-1.91)
9月	12.07	1.60	-3.15	12.60	4.45	5.83	3.48	14.98	6.86	-0.83	(3.05)
10月	11.80	0.20	-2.79	12.13	10.12	13.18	7.93	12.75	9.60	-3.58	(-2.08)
11月	11.53	-0.47	3.51	12.34	8.81	13.58	5.45	13.36	2.51	-5.25	(2.41)
12月	8.69	0.15	1.92	9.17	3.13	7.34	0.09	10.95	3.84	-3.25	(-4.65)
111年											
1月	8.39	2.16	-8.17	8.92	2.92	6.92	0.05	10.46	1.02	-1.83	(-5.83)
2月r	9.47	3.36	-13.77	9.61	4.94	11.21	0.39	10.39	9.15	-3.40	(13.66)
3月p	2.15	-6.50	-4.95	1.95	8.75	16.43	3.16	0.41	5.06	-2.57	(-6.93)

說明：1. 生產量動向指數係(預期下期增產之廠商產值比率+預期下期生產持平之廠商產值比率x0.5)。

2. ()為本月指數較上月指數之增減百分點。

表2 製造業生產指數—按行業中分類 (1/3)

民國105年=100

年月別	C 製造業	08 食品及 飼品業	09 飲料業	10 菸草業	11 紡織業	12 成衣及 服飾品業	13 皮革、毛 皮及其 製品業	14 木竹 製品業	15 紙漿、 紙及 紙製品業	16 印刷及資 料儲存媒 體複製業
110年權數(%)	933.92	24.18	7.14	14.13	11.45	0.85	0.33	0.88	8.53	4.33
105年	100.00	100.00	100.00	100.00	100.00	100.00	100.00	100.00	100.00	100.00
106年	105.27	100.57	102.81	119.06	97.84	89.27	103.83	103.34	100.22	96.97
107年	109.41	102.15	99.27	116.03	94.79	81.29	97.44	107.43	101.32	95.28
108年	108.92	105.95	94.15	114.52	90.02	79.47	99.20	99.87	100.74	84.73
109年	117.15	105.82	97.75	107.06	79.35	69.65	78.20	102.10	100.35	82.45
110年	133.86	107.55	92.31	118.24	90.10	76.30	82.51	120.21	102.71	84.98
3月	139.31	110.64	109.33	112.06	98.26	73.10	89.90	119.28	111.36	83.34
4月	125.76	103.84	93.34	108.14	90.04	66.45	85.61	123.25	102.83	86.79
5月	130.74	106.34	97.43	123.87	91.05	71.76	88.32	131.14	107.05	79.21
6月	137.11	105.09	82.95	143.80	91.26	79.51	82.08	129.70	104.19	78.25
7月	135.49	110.87	94.29	124.76	92.41	81.25	83.62	125.78	105.16	84.79
8月	138.05	109.91	98.41	125.07	92.90	84.39	81.49	126.16	102.93	79.33
9月	140.78	104.95	96.90	119.86	87.44	80.66	84.94	124.03	96.45	76.36
10月	137.46	106.63	90.96	129.25	87.80	76.91	86.12	119.81	99.29	93.52
11月	140.18	109.38	90.00	127.75	91.72	80.24	83.76	121.39	103.01	96.80
12月	144.10	118.35	91.22	123.04	94.17	89.28	87.68	119.32	108.60	110.08
111年										
1月	140.15	120.93	89.50	94.43	92.69	83.69	87.74	114.40	100.83	91.46
2月r	119.16	84.43	69.54	89.58	75.69	53.55	66.47	86.26	79.39	64.50
3月p	142.03	114.62	96.52	126.04	101.92	81.99	92.82	128.24	104.74	91.94
當月較上月增減%	19.19	35.76	38.80	40.70	34.65	53.11	39.64	48.67	31.93	42.54
當月較上年同月增減%	1.95	3.60	-11.72	12.48	3.72	12.16	3.25	7.51	-5.94	10.32
本年累計較上年同期增減%	6.55	1.50	-6.11	5.70	3.01	6.86	9.07	2.14	-5.95	5.62

表2 製造業生產指數年變動率—按行業中分類 (1/3)

年變動率：當年(月)較上年同期之增減百分率(%)

年月別	C 製造業	08 食品及 飼品業	09 飲料業	10 菸草業	11 紡織業	12 成衣及 服飾品業	13 皮革、毛 皮及其 製品業	14 木竹 製品業	15 紙漿、 紙及 紙製品業	16 印刷及資 料儲存媒 體複製業
105年	1.91	3.78	-1.55	23.40	-4.53	-5.63	-18.11	-0.87	1.10	-1.71
106年	5.27	0.57	2.81	19.06	-2.16	-10.73	3.83	3.34	0.22	-3.03
107年	3.93	1.57	-3.44	-2.54	-3.12	-8.94	-6.15	3.96	1.10	-1.74
108年	-0.45	3.72	-5.16	-1.30	-5.03	-2.24	1.81	-7.04	-0.57	-11.07
109年	7.56	-0.12	3.82	-6.51	-11.85	-12.36	-21.17	2.23	-0.39	-2.69
110年	14.26	1.63	-5.57	10.44	13.55	9.55	5.51	17.74	2.35	3.07
3月	17.96	0.33	15.35	19.45	3.88	8.49	-10.95	8.66	0.78	4.66
4月	15.13	1.06	0.51	7.78	40.07	13.51	27.85	25.45	0.34	11.48
5月	18.12	4.27	-6.94	7.62	50.25	8.66	38.17	47.76	15.93	10.30
6月	19.80	3.69	-23.33	31.32	39.97	12.06	18.07	38.98	13.40	10.91
7月	16.00	-2.14	-21.82	10.04	27.99	10.77	24.10	19.60	2.94	-4.52
8月	14.38	-1.82	-7.61	2.32	15.19	19.52	22.60	32.01	4.62	-5.33
9月	12.60	-1.65	-13.40	12.59	1.19	18.55	-3.44	17.18	-7.27	-10.93
10月	12.13	4.87	-6.18	13.86	1.53	5.59	16.02	18.53	-0.28	6.62
11月	12.34	5.79	6.91	7.09	6.33	0.69	6.44	12.66	-0.02	2.73
12月	9.17	3.29	-6.09	4.22	2.15	13.16	6.73	-1.27	0.15	6.34
111年										
1月	8.92	2.94	4.31	-8.38	1.19	17.77	9.21	-2.67	-4.80	2.21
2月r	9.61	-3.08	-9.76	14.55	4.31	-12.21	18.21	1.29	-7.38	4.27
3月p	1.95	3.60	-11.72	12.48	3.72	12.16	3.25	7.51	-5.94	10.32

表2 製造業生產指數—按行業中分類 (2/3)

民國105年=100

年月別	17 石油及煤 製品業	18 化學原材料肥料 氮化合物塑膠橡膠 原料及人織業	19 其他化學 製品業	20 藥品及 醫用化學 製品業	21 橡膠 製品業	22 塑膠 製品業	23 非金屬礦 物製品業	24 基本 金屬業	25 金屬 製品業	26 電子零 組件業
110年權數(%)	35.15	69.17	13.56	7.48	6.35	12.70	9.93	62.71	47.08	440.24
105年	100.00	100.00	100.00	100.00	100.00	100.00	100.00	100.00	100.00	100.00
106年	95.20	102.67	107.98	99.12	102.79	101.95	97.49	102.73	100.03	108.20
107年	97.95	104.56	110.94	102.40	99.38	104.01	100.52	105.08	100.43	113.97
108年	96.86	99.97	109.79	109.84	102.72	102.05	97.17	96.74	93.85	114.10
109年	81.12	100.32	104.76	117.30	100.16	103.24	97.62	95.97	92.79	136.31
110年	85.44	110.33	110.86	127.53	103.22	109.97	105.26	107.85	106.25	161.16
3月	85.58	113.68	121.79	121.13	117.36	121.18	109.39	112.53	116.91	168.48
4月	80.60	109.57	112.57	106.43	106.48	109.17	106.90	107.27	107.21	146.32
5月	90.49	114.47	114.72	128.39	107.35	112.34	109.19	111.45	109.29	150.21
6月	86.13	110.52	113.75	140.83	104.75	115.45	104.20	108.91	110.00	166.16
7月	92.81	113.18	117.86	136.86	104.83	117.10	108.44	110.06	112.22	158.08
8月	93.37	112.04	111.90	140.77	101.73	113.91	104.49	110.64	109.17	166.24
9月	84.96	107.71	106.91	169.79	100.97	106.04	100.81	104.95	104.91	177.68
10月	84.27	110.20	104.39	118.88	98.42	109.02	106.02	108.88	103.73	168.80
11月	80.07	110.27	109.11	143.36	102.24	112.08	110.11	106.28	103.75	171.83
12月	90.19	108.49	114.84	127.07	108.32	110.66	114.29	106.91	108.61	176.92
111年										
1月	97.76	106.75	112.52	123.80	103.28	109.49	111.11	97.23	100.73	177.60
2月r	84.64	96.42	88.71	85.01	81.44	84.37	80.27	91.59	80.75	156.13
3月p	72.81	104.33	124.25	132.04	114.53	116.65	107.40	106.27	108.93	174.85
當月較上 月增減%	-13.98	8.20	40.06	55.32	40.63	38.26	33.80	16.03	34.90	11.99
當月較上年 同月增減%	-14.92	-8.22	2.02	9.01	-2.41	-3.74	-1.82	-5.56	-6.83	3.78
本年累計較上 年同期增減%	5.31	-6.12	0.37	7.19	-1.43	-1.07	0.03	-7.47	-5.13	12.59

表2 製造業生產指數年變動率—按行業中分類 (2/3)

年變動率：當年(月)較上年同期之增減百分率(%)

年月別	17 石油及煤 製品業	18 化學原材料肥料 氮化合物塑膠橡膠 原料及人織業	19 其他化學 製品業	20 藥品及 醫用化學 製品業	21 橡膠 製品業	22 塑膠 製品業	23 非金屬礦 物製品業	24 基本 金屬業	25 金屬 製品業	26 電子零 組件業
105年	1.02	0.20	-1.50	4.70	-6.02	-1.92	-7.89	4.16	-1.38	4.66
106年	-4.80	2.67	7.98	-0.88	2.79	1.95	-2.51	2.73	0.03	8.20
107年	2.89	1.84	2.74	3.31	-3.32	2.02	3.11	2.29	0.40	5.33
108年	-1.11	-4.39	-1.04	7.27	3.36	-1.88	-3.33	-7.94	-6.55	0.11
109年	-16.25	0.35	-4.58	6.79	-2.49	1.17	0.46	-0.80	-1.13	19.47
110年	5.33	9.98	5.82	8.72	3.06	6.52	7.83	12.38	14.51	18.23
3月	4.97	14.25	4.23	-2.81	7.55	9.95	5.26	6.89	15.84	25.70
4月	4.47	15.53	8.60	-5.38	31.17	10.27	9.63	15.82	20.75	16.27
5月	11.73	21.83	18.51	11.08	38.66	18.97	14.51	24.30	32.67	15.36
6月	6.52	16.29	20.63	20.48	20.43	18.71	7.71	18.98	29.37	21.82
7月	15.02	11.52	14.87	8.78	1.69	7.97	11.55	28.11	21.93	18.78
8月	23.64	16.33	9.81	22.33	-0.99	6.94	12.75	18.14	21.39	13.68
9月	9.16	9.90	-0.35	34.37	-10.04	-5.73	1.08	8.85	6.32	18.83
10月	12.81	2.12	-2.57	0.25	-7.48	5.12	9.13	9.44	9.91	15.90
11月	1.33	2.89	-1.07	13.15	-8.14	5.06	7.42	8.34	6.50	17.60
12月	15.76	-2.40	0.24	8.10	-10.72	-3.24	6.43	-1.22	-2.10	16.94
111年										
1月	19.57	-6.71	-2.11	4.33	-2.72	1.52	1.86	-13.33	-3.96	18.84
2月r	12.85	-3.02	1.35	8.68	1.72	-0.54	0.09	-2.76	-4.20	16.71
3月p	-14.92	-8.22	2.02	9.01	-2.41	-3.74	-1.82	-5.56	-6.83	3.78

表2 製造業生產指數—按行業中分類 (3/3)

民國105年=100

年月別			27	28	29	30	31	32	33	34
	2611 積體 電路業	2641 液晶面板 及其組件業	電腦電子 產品及光 學製品業	電力設備 及配備業	機 械 設備業	汽車及其 零件業	其他運輸 工具及其 零件業	家具業	其 他 製造業	產 業 用 機械維修 及安裝業
110年權數 (%)	276.37	46.05	49.98	17.34	37.42	18.64	13.78	2.24	13.08	5.26
105年	100.00	100.00	100.00	100.00	100.00	100.00	100.00	100.00	100.00	100.00
106年	109.36	117.69	104.49	97.94	110.86	100.38	105.72	99.96	112.04	116.28
107年	119.00	113.52	116.50	100.47	119.98	94.60	107.30	100.24	126.64	129.13
108年	120.69	102.54	149.71	97.54	103.49	93.64	115.24	100.07	130.46	128.44
109年	153.86	108.41	166.88	101.06	101.94	89.49	117.55	103.24	128.49	110.78
110年	182.93	133.57	181.40	112.81	128.38	104.75	133.34	124.18	156.66	116.72
3月	197.95	134.45	174.04	117.79	130.72	114.43	135.67	136.31	164.17	127.48
4月	159.04	132.01	162.49	110.91	123.48	105.07	124.07	114.63	151.90	109.22
5月	165.90	130.31	179.65	115.31	128.93	108.71	126.89	117.23	154.77	111.83
6月	193.18	130.16	181.78	113.96	134.82	106.59	127.43	129.09	156.29	119.00
7月	173.04	136.12	187.29	120.93	135.97	107.43	141.68	129.79	157.62	119.04
8月	186.77	136.85	188.77	120.57	134.39	94.53	145.56	128.54	163.54	112.03
9月	207.55	141.15	192.07	112.53	133.28	101.30	139.50	128.08	162.00	114.17
10月	190.60	138.65	187.84	115.91	132.33	102.59	134.57	127.59	175.79	118.11
11月	195.23	146.00	205.33	115.67	135.28	109.10	146.84	123.89	166.73	123.86
12月	206.94	138.03	206.06	120.26	141.15	113.84	148.49	138.28	162.98	144.01
111年										
1月	209.22	141.36	183.23	122.62	129.11	108.41	148.43	128.55	150.34	111.32
2月r	180.12	131.34	149.39	92.72	105.03	78.36	111.97	82.43	109.70	91.56
3月p	202.64	136.86	219.44	121.94	143.21	118.99	151.73	125.37	150.80	130.66
當月較上 月增減%	12.50	4.20	46.89	31.51	36.35	51.85	35.51	52.09	37.47	42.70
當月較上年 同月增減%	2.37	1.79	26.09	3.52	9.55	3.98	11.84	-8.03	-8.14	2.49
本年累計較上 年同期增減%	14.52	9.63	13.70	9.61	10.67	-0.69	12.90	-4.72	-4.07	1.28

表2 製造業生產指數年變動率—按行業中分類 (3/3)

年變動率：當年(月)較上年同期之增減百分率(%)

年月別			27	28	29	30	31	32	33	34
	2611 積體 電路業	2641 液晶面板 及其組件業	電腦電子 產品及光 學製品業	電力設備 及配備業	機 械 設備業	汽車及其 零件業	其他運輸 工具及其 零件業	家具業	其 他 製造業	產 業 用 機械維修 及安裝業
105年	13.52	-9.68	-3.97	1.84	-5.76	-3.76	-5.45	-0.28	5.75	15.17
106年	9.36	17.69	4.49	-2.06	10.86	0.38	5.72	-0.04	12.04	16.28
107年	8.81	-3.54	11.49	2.58	8.23	-5.76	1.49	0.28	13.03	11.05
108年	1.42	-9.67	28.51	-2.92	-13.74	-1.01	7.40	-0.17	3.02	-0.53
109年	27.48	5.72	11.47	3.61	-1.50	-4.43	2.00	3.17	-1.51	-13.75
110年	18.89	23.21	8.70	11.63	25.94	17.05	13.43	20.28	21.92	5.36
3月	32.34	27.76	8.11	12.41	24.36	21.50	15.62	35.26	23.99	22.57
4月	16.44	26.65	5.87	5.15	30.02	34.88	24.51	37.76	33.41	-5.06
5月	13.20	22.14	11.72	20.03	36.81	49.74	26.98	37.89	38.42	-16.44
6月	22.48	21.87	8.43	17.42	34.64	35.89	20.49	41.75	37.69	0.85
7月	18.43	21.95	3.74	16.01	32.04	18.18	17.73	14.64	22.22	-3.52
8月	10.53	20.24	8.56	18.67	33.48	29.76	16.97	17.87	26.53	3.60
9月	20.29	19.46	2.67	8.72	25.40	11.91	4.49	5.03	8.01	12.43
10月	15.03	18.25	6.41	17.45	29.49	3.54	4.44	19.50	27.87	14.69
11月	16.49	26.39	14.02	7.32	20.63	-1.83	11.21	8.21	14.61	19.21
12月	21.64	8.87	6.76	1.79	7.18	-8.58	1.46	-1.98	6.26	21.41
111年										
1月	23.99	14.93	4.37	13.99	11.46	-5.44	15.46	2.02	-0.42	1.83
2月r	19.90	13.08	9.88	12.61	11.27	-0.57	11.06	-9.15	-3.05	-1.04
3月p	2.37	1.79	26.09	3.52	9.55	3.98	11.84	-8.03	-8.14	2.49

表3 工業生產指數—按行業大分類（按季）

民國105年=100

年季別	工業生產指數	季節調整後指數	礦業及土石採取業類指數	製造業類指數	產品用途				電力燃氣業類指數	用水供應業類指數	
					最終需要財	投資財		消費財			生產財
						投資財	消費財				
107年	108.83	108.83	94.42	109.41	108.21	113.82	104.64	109.74	102.62	101.39	
第2季	107.20	107.75	96.11	107.41	108.46	114.83	104.40	107.14	105.35	102.81	
第3季	111.18	108.84	93.73	111.11	109.09	113.00	106.59	111.67	113.60	102.99	
第4季	113.09	110.43	101.74	114.34	115.76	124.05	110.49	113.96	98.79	99.68	
108年	108.45	108.45	90.96	108.92	112.60	120.85	107.38	107.99	103.79	101.75	
第1季	99.01	104.38	86.83	99.57	102.78	111.61	97.23	98.75	92.38	98.20	
第2季	106.28	107.44	90.04	106.33	112.35	123.31	105.47	104.78	106.85	102.02	
第3季	113.37	110.20	86.73	113.35	113.62	121.08	108.89	113.30	115.95	102.92	
第4季	115.15	111.79	100.23	116.44	121.62	127.37	117.94	115.12	99.98	103.85	
109年	116.13	116.13	106.63	117.15	116.07	130.56	107.04	117.54	105.01	103.07	
第1季	108.64	113.88	100.34	109.84	104.62	115.89	97.58	111.38	94.68	100.41	
第2季	110.93	113.36	108.16	111.45	111.65	127.37	101.88	111.49	105.23	101.89	
第3季	120.39	116.89	104.67	120.84	121.57	135.99	112.57	120.73	116.90	104.29	
第4季	124.56	120.40	113.34	126.45	126.43	142.98	116.14	126.56	103.24	105.66	
110年	131.71	131.71	110.76	133.86	127.36	147.24	115.14	135.86	109.39	100.47	
第1季	123.08	129.34	113.37	125.56	115.88	131.07	106.46	128.49	95.76	99.82	
第2季	129.39	131.28	111.33	131.20	126.98	146.12	115.18	132.54	110.98	97.15	
第3季	136.57	132.57	103.90	138.11	131.05	152.80	117.73	140.27	122.01	103.49	
第4季	137.81	133.66	114.45	140.58	135.51	158.96	121.17	142.16	108.81	101.42	
111年											
第1季p	130.96	136.47	103.61	133.78	122.42	146.34	107.84	137.13	100.42	97.25	
當季較上季增減%	-4.97	2.10	-9.47	-4.84	-9.66	-7.94	-11.00	-3.54	-7.71	-4.11	
當季較上年同季增減%	6.40	5.51	-8.61	6.55	5.64	11.65	1.30	6.72	4.87	-2.57	
本年累計較上年同期增減%	6.40	5.51	-8.61	6.55	5.64	11.65	1.30	6.72	4.87	-2.57	

表3 工業生產指數年變動率—按行業大分類（按季）

年變動率：當年（季）較上年同期之增減百分率（%）

年季別	工業生產指數	季節調整後指數 (季增率)	礦業及土石採取業類指數	製造業類指數	產品用途				電力燃氣業類指數	用水供應業類指數	
					最終需要財	投資財		消費財			生產財
						投資財	消費財				
107年	3.65	3.65	-3.65	3.93	3.95	8.25	1.19	3.92	0.39	0.09	
第2季	5.08	-0.49	-3.20	5.42	3.07	9.91	-1.26	6.11	1.42	1.78	
第3季	2.44	1.01	-5.95	2.93	3.59	4.19	3.25	2.75	-2.55	-0.50	
第4季	3.37	1.46	6.22	3.69	8.84	12.15	6.68	2.34	-0.86	-2.89	
108年	-0.35	-0.35	-3.66	-0.45	4.06	6.18	2.62	-1.59	1.14	0.36	
第1季	-4.64	-5.48	0.84	-4.96	3.24	7.93	0.15	-7.01	-0.40	-1.90	
第2季	-0.86	2.93	-6.32	-1.01	3.59	7.38	1.02	-2.20	1.42	-0.77	
第3季	1.97	2.57	-7.47	2.02	4.15	7.15	2.16	1.46	2.07	-0.07	
第4季	1.82	1.44	-1.48	1.84	5.06	2.68	6.74	1.02	1.20	4.18	
109年	7.08	7.08	17.23	7.56	3.08	8.03	-0.32	8.84	1.18	1.30	
第1季	9.73	1.87	15.56	10.31	1.79	3.83	0.36	12.79	2.49	2.25	
第2季	4.38	-0.46	20.12	4.82	-0.62	3.29	-3.40	6.40	-1.52	-0.13	
第3季	6.19	3.11	20.68	6.61	7.00	12.31	3.38	6.56	0.82	1.33	
第4季	8.17	3.00	13.08	8.60	3.95	12.26	-1.53	9.94	3.26	1.74	
110年	13.42	13.42	3.87	14.26	9.73	12.78	7.57	15.59	4.17	-2.52	
第1季	13.29	7.43	12.99	14.31	10.76	13.10	9.10	15.36	1.14	-0.59	
第2季	16.64	1.50	2.93	17.72	13.73	14.72	13.05	18.88	5.46	-4.65	
第3季	13.44	0.98	-0.74	14.29	7.80	12.36	4.58	16.18	4.37	-0.77	
第4季	10.64	0.82	0.98	11.17	7.18	11.18	4.33	12.33	5.40	-4.01	
111年											
第1季p	6.40	2.10	-8.61	6.55	5.64	11.65	1.30	6.72	4.87	-2.57	

表4 製造業生產指數—按行業中分類（按季）（1/3）

民國105年=100

年季別	C 製造業	08 食品及 飼品業	09 飲料業	10 菸草業	11 紡織業	12 成衣及 服飾品業	13 皮革、毛 皮及其 製品業	14 木竹 製品業	15 紙業、 紙及 紙製品業	16 印刷及資 料儲存媒 體複製業
107年	109.41	102.15	99.27	116.03	94.79	81.29	97.44	107.43	101.32	95.28
第2季	107.41	98.23	101.02	122.48	96.45	82.43	102.04	109.98	100.24	91.72
第3季	111.11	105.03	107.29	118.36	94.90	81.07	97.66	111.55	101.41	93.50
第4季	114.34	105.40	99.16	130.78	93.27	82.87	94.64	109.55	103.33	108.75
108年	108.92	105.95	94.15	114.52	90.02	79.47	99.20	99.87	100.74	84.73
第1季	99.57	101.55	84.02	103.39	90.00	69.11	97.30	94.68	97.63	76.77
第2季	106.33	103.95	95.45	107.83	90.46	88.01	107.79	96.09	99.05	80.80
第3季	113.35	108.92	103.07	107.86	90.51	78.21	92.51	102.23	101.08	82.16
第4季	116.44	109.40	94.06	138.99	89.12	82.55	99.20	106.46	105.18	99.18
109年	117.15	105.82	97.75	107.06	79.35	69.65	78.20	102.10	100.35	82.45
第1季	109.84	104.03	83.30	88.96	85.97	65.59	93.70	102.85	100.64	75.12
第2季	111.45	102.03	101.92	108.31	63.36	65.18	66.80	93.44	95.57	73.40
第3季	120.84	110.65	113.01	114.03	79.75	70.67	73.94	102.20	101.52	86.11
第4季	126.45	106.55	92.76	116.96	88.31	77.14	78.36	109.89	103.68	95.15
110年	133.86	107.55	92.31	118.24	90.10	76.30	82.51	120.21	102.71	84.98
第1季	125.56	105.08	90.73	97.78	87.47	68.39	75.49	107.33	101.00	78.23
第2季	131.20	105.09	91.24	125.27	90.78	72.57	85.34	128.03	104.69	81.42
第3季	138.11	108.58	96.53	123.23	90.92	82.10	83.35	125.32	101.51	80.16
第4季	140.58	111.45	90.73	126.68	91.23	82.14	85.85	120.17	103.63	100.13
111年										
第1季p	133.78	106.66	85.19	103.35	90.10	73.08	82.34	109.63	94.99	82.63
當季較上 季增減%	-4.84	-4.30	-6.11	-18.42	-1.24	-11.03	-4.09	-8.77	-8.34	-17.48
當季較上年 同季增減%	6.55	1.50	-6.11	5.70	3.01	6.86	9.07	2.14	-5.95	5.62
本年累計較上 年同期增減%	6.55	1.50	-6.11	5.70	3.01	6.86	9.07	2.14	-5.95	5.62

表4 製造業生產指數年變動率—按行業中分類（按季）（1/3）

年變動率：當年（季）較上年同期之增減百分率（%）

年季別	C 製造業	08 食品及 飼品業	09 飲料業	10 菸草業	11 紡織業	12 成衣及 服飾品業	13 皮革、毛 皮及其 製品業	14 木竹 製品業	15 紙業、 紙及 紙製品業	16 印刷及資 料儲存媒 體複製業
107年	3.93	1.57	-3.44	-2.54	-3.12	-8.94	-6.15	3.96	1.10	-1.74
第2季	5.42	-0.60	-0.02	-20.22	-2.10	-5.77	-6.07	3.68	2.44	-2.11
第3季	2.93	0.50	-11.50	53.22	-3.80	-14.83	-3.85	5.69	-0.19	-4.63
第4季	3.69	5.64	4.06	29.10	-4.26	-10.03	0.83	1.21	1.21	3.99
108年	-0.45	3.72	-5.16	-1.30	-5.03	-2.24	1.81	-7.04	-0.57	-11.07
第1季	-4.96	1.60	-6.25	11.79	-4.78	-12.30	1.98	-4.00	-2.66	-11.89
第2季	-1.01	5.82	-5.51	-11.96	-6.21	6.77	5.64	-12.63	-1.19	-11.91
第3季	2.02	3.70	-3.93	-8.87	-4.63	-3.53	-5.27	-8.35	-0.33	-12.13
第4季	1.84	3.80	-5.14	6.28	-4.45	-0.39	4.82	-2.82	1.79	-8.80
109年	7.56	-0.12	3.82	-6.51	-11.85	-12.36	-21.17	2.23	-0.39	-2.69
第1季	10.31	2.44	-0.86	-13.96	-4.48	-5.09	-3.70	8.63	3.08	-2.15
第2季	4.82	-1.85	6.78	0.45	-29.96	-25.94	-38.03	-2.76	-3.51	-9.16
第3季	6.61	1.59	9.64	5.72	-11.89	-9.64	-20.07	-0.03	0.44	4.81
第4季	8.60	-2.61	-1.38	-15.85	-0.91	-6.55	-21.01	3.22	-1.43	-4.06
110年	14.26	1.63	-5.57	10.44	13.55	9.55	5.51	17.74	2.35	3.07
第1季	14.31	1.01	8.92	9.91	1.74	4.27	-19.43	4.36	0.36	4.14
第2季	17.72	3.00	-10.48	15.66	43.28	11.34	27.75	37.02	9.54	10.93
第3季	14.29	-1.87	-14.58	8.07	14.01	16.17	12.73	22.62	-0.01	-6.91
第4季	11.17	4.60	-2.19	8.31	3.31	6.48	9.56	9.35	-0.05	5.23
111年										
第1季p	6.55	1.50	-6.11	5.70	3.01	6.86	9.07	2.14	-5.95	5.62

表4 製造業生產指數—按行業中分類（按季）（2/3）

民國105年=100

年季別	17 石油及煤 製品業	18 化學原材料肥料 氮化合物塑膠橡 膠原料及人纖業	19 其他化學 製品業	20 藥品及 醫用化學 製品業	21 橡膠 製品業	22 塑膠 製品業	23 非金屬礦 物製品業	24 基本 金屬業	25 金屬 製品業	26 電子零 組件業
107年	97.95	104.56	110.94	102.40	99.38	104.01	100.52	105.08	100.43	113.97
第2季	93.55	104.69	112.07	98.69	102.34	105.16	101.23	106.25	101.22	109.27
第3季	103.84	104.62	110.14	105.14	98.61	105.99	99.28	107.59	100.97	115.48
第4季	96.83	104.07	113.61	107.42	97.84	104.45	106.37	105.22	101.48	121.49
108年	96.86	99.97	109.79	109.84	102.72	102.05	97.17	96.74	93.85	114.10
第1季	94.95	100.48	102.50	100.20	97.23	96.20	94.83	100.00	92.67	98.32
第2季	103.48	100.84	110.70	107.40	106.88	102.25	95.29	97.44	96.21	106.32
第3季	100.15	98.99	111.90	110.19	102.46	105.08	95.43	96.28	93.36	123.27
第4季	88.86	99.57	114.07	121.56	104.30	104.68	103.14	93.22	93.16	128.49
109年	81.12	100.32	104.76	117.30	100.16	103.24	97.62	95.97	92.79	136.31
第1季	89.57	99.31	106.17	110.85	99.74	98.66	95.07	98.68	91.30	123.80
第2季	79.67	94.61	98.25	114.98	81.86	96.89	96.53	91.27	85.40	130.82
第3季	78.01	98.60	103.93	122.41	106.03	109.16	96.54	91.99	93.55	142.95
第4季	77.21	108.75	110.66	120.94	113.00	108.25	102.35	101.94	100.91	147.68
110年	85.44	110.33	110.86	127.53	103.22	109.97	105.26	107.85	106.25	161.16
第1季	80.78	109.18	108.09	106.00	101.20	104.62	99.56	106.30	102.03	150.57
第2季	85.74	111.52	113.68	125.22	106.19	112.32	106.76	109.21	108.83	154.23
第3季	90.38	110.98	112.22	149.14	102.51	112.35	104.58	108.55	108.77	167.33
第4季	84.84	109.65	109.45	129.77	102.99	110.59	110.14	107.36	105.36	172.52
111年 第1季p	85.07	102.50	108.49	113.62	99.75	103.50	99.59	98.36	96.80	169.53
當季較上 季增減%	0.27	-6.52	-0.88	-12.45	-3.15	-6.41	-9.58	-8.38	-8.12	-1.73
當季較上年 同季增減%	5.31	-6.12	0.37	7.19	-1.43	-1.07	0.03	-7.47	-5.13	12.59
本年累計較上 年同期增減%	5.31	-6.12	0.37	7.19	-1.43	-1.07	0.03	-7.47	-5.13	12.59

表4 製造業生產指數年變動率—按行業中分類（按季）（2/3）

年變動率：當年（季）較上年同期之增減百分率（%）

年季別	17 石油及煤 製品業	18 化學原材料肥料 氮化合物塑膠橡 膠原料及人纖業	19 其他化學 製品業	20 藥品及 醫用化學 製品業	21 橡膠 製品業	22 塑膠 製品業	23 非金屬礦 物製品業	24 基本 金屬業	25 金屬 製品業	26 電子零 組件業
107年	2.89	1.84	2.74	3.31	-3.32	2.02	3.11	2.29	0.40	5.33
第2季	-0.12	1.32	5.95	0.76	-3.60	2.30	3.89	2.96	0.83	8.54
第3季	0.86	1.71	-2.68	0.10	-6.54	-0.06	-0.43	4.08	-2.64	3.84
第4季	11.67	-1.24	0.79	9.48	-4.27	2.61	5.34	3.32	0.31	3.35
108年	-1.11	-4.39	-1.04	7.27	3.36	-1.88	-3.33	-7.94	-6.55	0.11
第1季	-2.68	-4.19	-5.05	1.89	-1.51	-4.22	-0.39	-1.26	-5.48	-10.32
第2季	10.61	-3.68	-1.22	8.83	4.44	-2.77	-5.87	-8.29	-4.95	-2.70
第3季	-3.55	-5.38	1.60	4.80	3.90	-0.86	-3.88	-10.51	-7.54	6.75
第4季	-8.23	-4.32	0.40	13.16	6.60	0.22	-3.04	-11.40	-8.20	5.76
109年	-16.25	0.35	-4.58	6.79	-2.49	1.17	0.46	-0.80	-1.13	19.47
第1季	-5.67	-1.16	3.58	10.63	2.58	2.56	0.25	-1.32	-1.48	25.92
第2季	-23.01	-6.18	-11.25	7.06	-23.41	-5.24	1.30	-6.33	-11.24	23.04
第3季	-22.11	-0.39	-7.12	11.09	3.48	3.88	1.16	-4.46	0.20	15.96
第4季	-13.11	9.22	-2.99	-0.51	8.34	3.41	-0.77	9.35	8.32	14.94
110年	5.33	9.98	5.82	8.72	3.06	6.52	7.83	12.38	14.51	18.23
第1季	-9.81	9.94	1.81	-4.38	1.46	6.04	4.72	7.72	11.75	21.62
第2季	7.62	17.87	15.70	8.91	29.72	15.93	10.60	19.66	27.44	17.89
第3季	15.86	12.56	7.98	21.84	-3.32	2.92	8.33	18.00	16.27	17.05
第4季	9.88	0.83	-1.09	7.30	-8.86	2.16	7.61	5.32	4.41	16.82
111年 第1季p	5.31	-6.12	0.37	7.19	-1.43	-1.07	0.03	-7.47	-5.13	12.59

表4 製造業生產指數—按行業中分類（按季）（3/3）

民國105年=100

年季別			27	28	29	30	31	32	33	34
	2611 積體 電路業	2641 液晶面板 及其組件業	電腦電子 產品及光 學製品業	電力設備 及配備業	機 械 設備業	汽車及其 零件業	其他運輸 工具及其 零件業	家具業	其 他 製造業	產 業 用 機械維修 及安裝業
107年	119.00	113.52	116.50	100.47	119.98	94.60	107.30	100.24	126.64	129.13
第2季	111.27	111.17	112.81	100.70	125.42	99.55	107.75	97.62	122.33	129.44
第3季	117.18	120.73	122.18	100.82	121.22	92.03	109.28	102.67	128.49	127.24
第4季	131.91	114.07	133.58	104.41	122.58	92.25	107.65	108.72	139.83	131.00
108年	120.69	102.54	149.71	97.54	103.49	93.64	115.24	100.07	130.46	128.44
第1季	99.07	99.80	125.42	91.99	100.21	86.13	102.30	91.59	123.38	116.66
第2季	109.07	100.32	145.51	96.33	108.70	99.70	115.13	96.45	132.20	130.67
第3季	133.34	105.91	159.72	97.06	101.59	89.25	122.99	102.63	130.75	126.78
第4季	141.30	104.13	168.19	104.77	103.45	99.49	120.53	109.61	135.50	139.66
109年	153.86	108.41	166.88	101.06	101.94	89.49	117.55	103.24	128.49	110.78
第1季	138.12	93.33	143.17	93.38	92.66	85.31	106.58	91.00	119.37	101.31
第2季	146.96	105.91	160.64	99.53	96.45	76.31	101.78	86.43	113.06	122.29
第3季	162.54	114.53	180.49	103.11	103.31	84.76	126.09	114.74	136.07	111.02
第4季	167.80	119.85	183.21	108.20	115.34	111.58	135.75	120.78	145.45	108.50
110年	182.93	133.57	181.40	112.81	128.38	104.75	133.34	124.18	156.66	116.72
第1季	172.31	124.53	161.85	102.57	113.65	102.63	121.68	117.68	142.76	109.77
第2季	172.71	130.83	174.64	113.39	129.08	106.79	126.13	120.32	154.32	113.35
第3季	189.12	138.04	189.38	118.01	134.55	101.09	142.25	128.80	161.05	115.08
第4季	197.59	140.89	199.74	117.28	136.25	108.51	143.30	129.92	168.50	128.66
111年										
第1季p	197.33	136.52	184.02	112.43	125.78	101.92	137.38	112.12	136.95	111.18
當季較上 季增減%	-0.13	-3.10	-7.87	-4.14	-7.68	-6.07	-4.13	-13.70	-18.72	-13.59
當季較上年 同季增減%	14.52	9.63	13.70	9.61	10.67	-0.69	12.90	-4.72	-4.07	1.28
本年累計較上 年同期增減%	14.52	9.63	13.70	9.61	10.67	-0.69	12.90	-4.72	-4.07	1.28

表4 製造業生產指數年變動率—按行業中分類（按季）（3/3）

年變動率：當年（季）較上年同期之增減百分率（%）

年季別			27	28	29	30	31	32	33	34
	2611 積體 電路業	2641 液晶面板 及其組件業	電腦電子 產品及光 學製品業	電力設備 及配備業	機 械 設備業	汽車及其 零件業	其他運輸 工具及其 零件業	家具業	其 他 製造業	產 業 用 機械維修 及安裝業
107年	8.81	-3.54	11.49	2.58	8.23	-5.76	1.49	0.28	13.03	11.05
第2季	14.22	-4.41	13.62	2.93	13.03	-2.44	4.24	0.81	12.29	9.55
第3季	4.98	-0.94	10.73	0.70	5.88	-5.78	-5.42	0.60	9.40	8.94
第4季	6.47	-1.98	18.83	4.13	2.24	-10.99	-1.71	3.47	18.99	8.69
108年	1.42	-9.67	28.51	-2.92	-13.74	-1.01	7.40	-0.17	3.02	-0.53
第1季	-14.33	-7.66	28.73	-4.14	-9.47	-8.92	-2.12	-0.37	6.45	-9.45
第2季	-1.98	-9.76	28.99	-4.34	-13.33	0.15	6.85	-1.20	8.07	0.95
第3季	13.79	-12.28	30.73	-3.73	-16.19	-3.02	12.55	-0.04	1.76	-0.36
第4季	7.12	-8.71	25.91	0.34	-15.61	7.85	11.96	0.82	-3.10	6.61
109年	27.48	5.72	11.47	3.61	-1.50	-4.43	2.00	3.17	-1.51	-13.75
第1季	39.42	-6.48	14.15	1.51	-7.53	-0.95	4.18	-0.64	-3.25	-13.16
第2季	34.74	5.57	10.40	3.32	-11.27	-23.46	-11.60	-10.39	-14.48	-6.41
第3季	21.90	8.14	13.00	6.23	1.69	-5.03	2.52	11.80	4.07	-12.43
第4季	18.75	15.10	8.93	3.27	11.49	12.15	12.63	10.19	7.34	-22.31
110年	18.89	23.21	8.70	11.63	25.94	17.05	13.43	20.28	21.92	5.36
第1季	24.75	33.43	13.05	9.84	22.65	20.30	14.17	29.32	19.59	8.35
第2季	17.52	23.53	8.72	13.93	33.83	39.94	23.92	39.21	36.49	-7.31
第3季	16.35	20.53	4.93	14.45	30.24	19.27	12.82	12.25	18.36	3.66
第4季	17.75	17.56	9.02	8.39	18.13	-2.75	5.56	7.57	15.85	18.58
111年										
第1季p	14.52	9.63	13.70	9.61	10.67	-0.69	12.90	-4.72	-4.07	1.28