



## 112年第1季製造業產值統計

### 一、綜合分析

全球經貿動能趨緩，終端需求緊縮，產業鏈持續進行庫存調整，廠商產能利用率下滑，112年第1季製造業產值4兆2,151億元，較上年同季減少13.59%，為連續2季負成長。

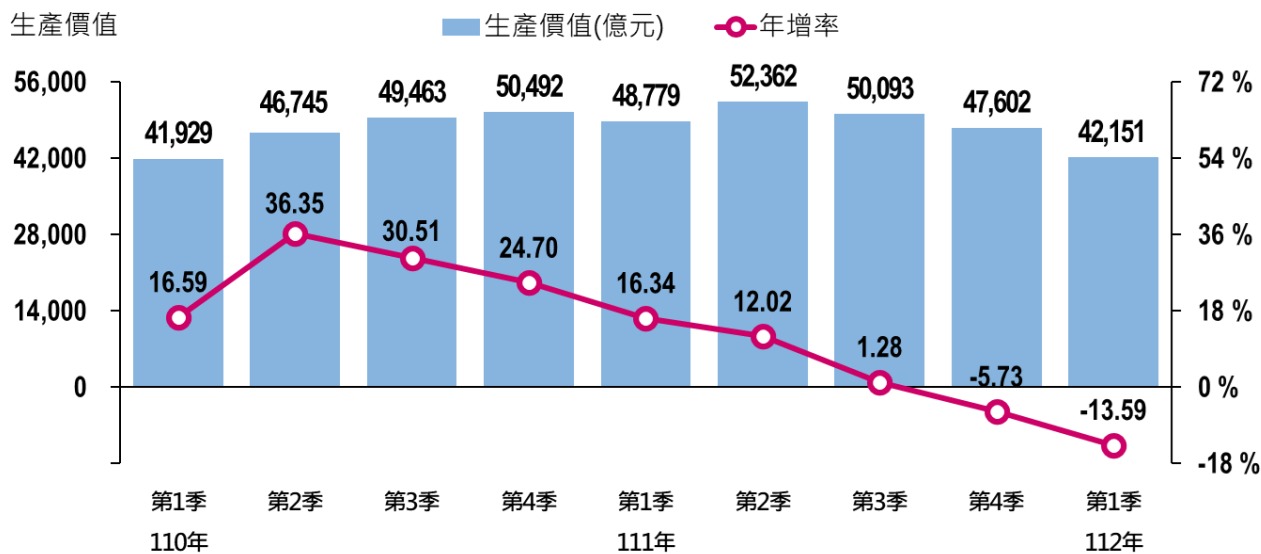
在資訊電子產業方面，電子零組件業結束自108年第4季以來連續13季的正成長，較上年同季減少16.85%，其中積體電路業因終端電子產品需求疲弱，加上半導體客戶端庫存持續調整，致產值滑落至7,786億元，年減11.22%，面板及其組件業因TFT-LCD面板應用市場需求仍顯疲弱，加上產品價格低於上年同季，致產值年減46.52%；電腦電子產品及光學製品業受惠伺服器及網路通訊設備需求暢旺，以及廠商擴增國內產能，產值年增5.15%，連續18季正成長。

傳統產業方面，因下游產業需求疲軟，產業鏈持續去化庫存，廠商採取歲修或減產因應，致化學材料及肥料業、基本金屬業產值分別年減28.10%、20.01%，機械設備業亦年減18.60%，主因全球經濟成長放緩，客戶對後市謹慎觀望，投資轉趨保守；汽車及其零件業因多款新車上市催升買氣，加以車用晶片短缺問題緩解，產值年增3.39%。

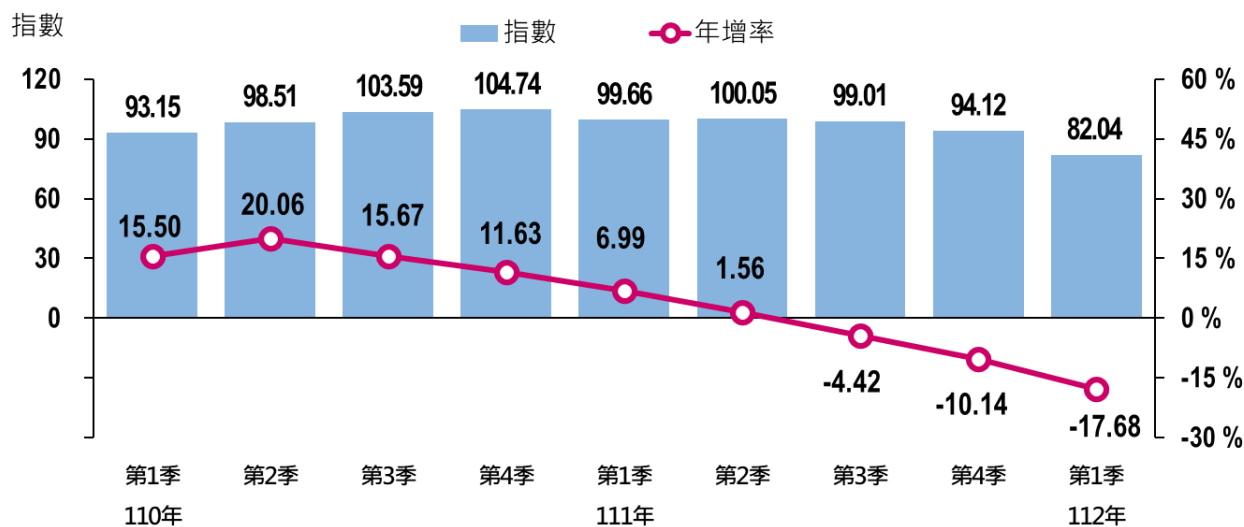
由於產值會受價格波動影響，若剔除價格因素按產量觀察，112年第1季製造業生產指數82.04，較上年同季減少17.68%，為連續3季負成長。

展望未來，全球經濟持續受通膨及升息影響，終端需求仍顯疲弱，加上俄烏戰爭、美中科技爭端未見緩解，恐抑低我國製造業生產表現，惟高效能運算、車用電子、人工智慧等新興科技應用延續，可望挹注我國製造業生產成長動能。

### 製造業各季「產值」與年增率變動



### 製造業各季「生產指數」與年增率變動



## 二、製造業主要中行業產值變動

單位：新台幣億元

分 類	111年				112年		
	第1季	第2季	第3季	第4季	第1季	年增率 (%)	結構比 (%)
<b>製 造 業</b>	48,779	52,362	50,093	47,602	42,151	-13.59	100.00
<b>按四大業別分</b>							
• 金屬機電工業	15,196	16,067	15,019	14,304	13,019	-14.33	30.89
• 資訊電子工業	17,531	18,347	18,808	18,383	15,132	-13.68	35.90
• 化學工業	11,120	12,878	10,973	9,678	9,339	-16.02	22.16
• 民生工業	4,932	5,070	5,293	5,237	4,661	-5.51	11.06
<b>按主要中行業分</b>							
• 電子零組件業	15,006	15,646	15,651	15,262	12,478	-16.85	29.60
積體電路業	8,770	9,416	9,718	9,568	7,786	-11.22	18.47
面板及其組件業	2,035	1,592	1,146	1,200	1,088	-46.52	2.58
• 化學材料及肥料業	5,461	5,990	4,538	4,017	3,926	-28.10	9.31
• 基本金屬業	4,766	5,234	4,219	3,862	3,812	-20.01	9.04
• 電腦、電子產品 及光學製品業	2,525	2,702	3,157	3,120	2,655	5.15	6.30
• 機械設備業	2,524	2,645	2,664	2,545	2,055	-18.60	4.88
• 汽車及其零件業	1,162	1,147	1,254	1,312	1,201	3.39	2.85

### 1. 電子零組件業

產值1兆2,478億元，結束自108年第4季以來連續13季的正成長，較上年同季減少16.85%，其中積體電路業產值滑落至7,786億元，年減11.22%，主因終端電子產品需求疲弱，以及半導體客戶端庫存持續調整，廠商產能利用率下滑，致 IC 設計、DRAM 等產值減少較多；面板及其組件業因 TFT-LCD 面板應用市場需求仍顯疲弱，加上產品價格低於上年同季，產值縮減至1,088億元，年減46.52%。

### 2. 化學材料及肥料業

產值3,926億元，較上年同季減少28.10%，主因下游產業需求緊縮，產業鏈持續調整庫存，廠商採取歲修或減產因應，其中以乙烯、丁二醇及 ABS 樹脂等產值減少較多。

### 3. 基本金屬業

產值3,812億元，較上年同季減少20.01%，主因鋼市需求仍顯遲滯，下游廠商購料續呈保守，加上鋼鐵大廠持續調節產能安排產線歲修，其中以熱軋鋼捲板、鋼胚、冷軋鋼捲板等產值減少較多。

#### 4. 電腦電子產品及光學製品業

產值2,655億元，較上年同季增加5.15%，連續18季正成長，主因雲端資料服務需求續增，加上缺料狀況緩解，以及廠商擴增國內產能，激勵伺服器、網路通訊設備等產值續增，惟固態硬碟、電腦週邊設備及零組件因訂單縮減，抵銷部分增幅。

#### 5. 機械設備業

產值2,055億元，較上年同季減少18.60%，主因全球經濟成長動能遲滯，設備投資意願下滑，加以客戶端持續去化庫存而減單，致其他通用機械設備及零件、線性滑軌、其他電子生產設備及零組件等產值減少較多，惟半導體生產設備受惠國際科技大廠擴廠動能延續，抵銷部分減幅。

#### 6. 汽車及其零件業

產值1,201億元，較上年同季增加3.39%，主因多款新車上市催升買氣，加以車用晶片短缺問題緩解，激勵燃油小型轎車、大型貨車等產值增加較多。

### 三、相關附表

表1 製造業生產價值—按用途別及四大行業分

表2 製造業生產價值—按中行業分

發言人：經濟部統計處 黃副處長偉傑

聯絡電話：(02)23212200#8500

電子郵件信箱：wjhuang2@moea.gov.tw

業務聯絡人：經濟部統計處 林簡任視察錦鈺

聯絡電話：(02)23212200#8503

電子郵件信箱：cylin2@moea.gov.tw

表1 製造業生產價值—按用途別及四大行業分

單位：新台幣億元

年季別	製造業	按產品用途分				按四大行業分			
		最終需要財	投資財	消費財	生產財	金屬 機電工業	資訊 電子工業	化學 工業	民生 工業
1. 製造業生產價值									
104年	143 103	32 739	17 791	14 947	110 365	43 205	45 815	37 694	16 389
105年	138 551	31 997	17 170	14 826	106 554	41 794	45 124	35 351	16 282
106年	147 398	32 537	17 611	14 926	114 861	45 922	46 529	38 408	16 539
107年	157 123	34 106	19 193	14 913	123 017	49 350	47 418	43 024	17 332
108年	150 623	35 646	19 966	15 680	114 977	46 449	47 686	38 610	17 878
109年	148 638	37 329	21 205	16 124	111 308	44 921	53 555	32 020	18 142
第4季	40 492	10 235	5 837	4 398	30 257	12 505	14 547	8 615	4 825
110年	188 629	42 263	24 783	17 481	146 365	59 834	65 910	42 796	20 088
第1季	41 929	9 516	5 412	4 104	32 412	12 881	14 790	9 570	4 688
第2季	46 745	10 483	6 142	4 341	36 262	14 839	16 046	10 888	4 972
第3季	49 463	10 844	6 418	4 427	38 618	15 896	17 414	11 019	5 134
第4季	50 492	11 419	6 811	4 608	39 073	16 218	17 660	11 320	5 294
111年	198 837	45 361	27 537	17 823	153 476	60 587	73 069	44 648	20 533
第1季	48 779	10 536	6 318	4 218	38 243	15 196	17 531	11 120	4 932
第2季	52 362	11 053	6 790	4 262	41 310	16 067	18 347	12 878	5 070
第3季	50 093	11 884	7 187	4 696	38 210	15 019	18 808	10 973	5 293
第4季	47 602	11 888	7 241	4 647	35 714	14 304	18 383	9 678	5 237
112年									
第1季	42 151	10 397	6 288	4 109	31 754	13 019	15 132	9 339	4 661
本年累計	42 151	10 397	6 288	4 109	31 754	13 019	15 132	9 339	4 661
2. 較上年同期(季)之增減率(%)									
104年	-9.75	-2.31	-1.08	-3.72	-11.75	-8.58	-5.06	-18.74	-1.60
105年	-3.18	-2.27	-3.49	-0.81	-3.45	-3.27	-1.51	-6.22	-0.65
106年	6.39	1.69	2.57	0.67	7.80	9.88	3.11	8.65	1.57
107年	6.60	4.82	8.98	-0.09	7.10	7.46	1.91	12.02	4.79
108年	-4.14	4.52	4.03	5.14	-6.54	-5.88	0.56	-10.26	3.15
109年	-1.32	4.72	6.21	2.84	-3.19	-3.29	12.31	-17.07	1.48
第4季	5.47	7.89	10.96	4.07	4.68	7.27	13.94	-7.38	3.41
110年	26.90	13.22	16.87	8.41	31.50	33.20	23.07	33.65	10.73
第1季	16.59	12.49	13.16	11.62	17.85	18.45	21.96	10.47	9.05
第2季	36.35	18.06	19.93	15.51	42.74	43.15	25.60	57.59	17.45
第3季	30.51	11.17	17.44	3.17	37.22	42.24	23.45	40.67	7.31
第4季	24.70	11.57	16.69	4.78	29.14	29.69	21.40	31.39	9.72
111年	5.41	7.33	11.12	1.96	4.86	1.26	10.86	4.33	2.21
第1季	16.34	10.72	16.74	2.77	17.99	17.98	18.53	16.20	5.20
第2季	12.02	5.43	10.55	-1.82	13.92	8.28	14.34	18.28	1.97
第3季	1.28	9.58	12.00	6.09	-1.06	-5.52	8.01	-0.41	3.10
第4季	-5.73	4.11	6.32	0.84	-8.60	-11.80	4.09	-14.51	-1.06
112年									
第1季	-13.59	-1.32	-0.48	-2.58	-16.97	-14.33	-13.68	-16.02	-5.51
本年累計	-13.59	-1.32	-0.48	-2.58	-16.97	-14.33	-13.68	-16.02	-5.50

表2 製造業生產價值—按中行業分

單位：新台幣百萬元

年季別	C 製造業	08 食品及 飼料業	09 飲料業	10 菸草業	11 紡織業	12 成衣及 服飾品業	13 皮革、 毛皮及其 製品業	14 木竹 製品業	15 紙漿、 紙及 紙製品業
1. 製造業生產價值									
104年	14 310 320	570 474	94 919	46 507	330 896	31 341	22 482	26 652	171 322
105年	13 855 099	589 473	94 505	55 056	311 742	30 738	17 750	26 618	168 245
106年	14 739 825	604 009	97 466	69 917	308 668	28 982	19 011	29 670	180 675
107年	15 712 269	640 918	97 118	79 409	313 183	26 990	16 550	31 286	193 087
108年	15 062 281	684 132	94 929	78 683	302 813	26 876	15 817	30 790	188 419
109年	14 863 778	710 545	96 220	80 449	269 041	24 298	10 782	30 771	187 354
第4季	4 049 210	182 141	22 619	22 252	74 696	6 476	2 715	8 131	48 685
110年	18 862 854	778 703	94 243	83 707	310 444	25 991	11 751	39 024	217 190
第1季	4 192 852	185 212	21 846	16 959	72 298	5 755	2 510	8 060	50 386
第2季	4 674 498	188 982	24 637	22 186	78 287	5 889	3 081	10 210	55 559
第3季	4 946 256	197 981	24 892	21 870	79 622	7 130	2 991	10 448	54 653
第4季	5 049 247	206 528	22 868	22 692	80 236	7 216	3 170	10 306	56 592
111年	19 883 650	854 537	97 073	80 797	311 488	27 138	12 100	39 466	215 296
第1季	4 877 931	199 439	21 671	17 355	81 200	7 175	3 291	9 507	54 262
第2季	5 236 218	205 013	23 815	17 464	82 492	6 906	3 029	9 960	54 958
第3季	5 009 342	220 257	28 005	22 904	78 526	6 585	3 105	10 071	53 999
第4季	4 760 160	229 828	23 582	23 074	69 269	6 473	2 676	9 928	52 077
112年									
第1季	4 215 090	212 253	21 746	16 810	59 307	5 061	2 404	8 284	46 904
本年累計	4 215 090	212 253	21 746	16 810	59 307	5 061	2 404	8 284	46 904
2. 較上年同期(季)之增減率(%)									
104年	-9.75	-0.73	-0.02	1.31	-0.26	-0.02	-21.18	-1.77	-2.40
105年	-3.18	3.33	-0.44	18.38	-5.79	-1.92	-21.04	-0.13	-1.80
106年	6.39	2.47	3.13	26.99	-0.99	-5.71	7.10	11.46	7.39
107年	6.60	6.11	-0.36	13.58	1.46	-6.87	-12.94	5.45	6.87
108年	-4.14	6.74	-2.25	-0.91	-3.31	-0.42	-4.43	-1.59	-2.42
109年	-1.32	3.86	1.36	2.24	-11.15	-9.59	-31.84	-0.06	-0.57
第4季	5.47	1.61	-0.38	-7.88	1.48	-6.39	-32.21	1.58	1.78
110年	26.90	9.59	-2.06	4.05	15.39	6.96	8.99	26.82	15.92
第1季	16.59	7.93	7.07	7.19	2.29	8.69	-22.97	4.30	6.62
第2季	36.35	11.25	-0.05	13.50	41.31	5.61	31.74	42.23	24.97
第3季	30.51	5.91	-12.81	-4.20	16.64	2.59	21.08	35.10	16.40
第4季	24.70	13.39	1.10	1.98	7.42	11.42	16.77	26.74	16.24
111年	5.41	9.74	3.00	-3.48	0.34	4.42	2.97	1.13	-0.87
第1季	16.34	7.68	-0.80	2.34	12.31	24.66	31.09	17.95	7.69
第2季	12.02	8.48	-3.34	-21.28	5.37	17.26	-1.68	-2.44	-1.08
第3季	1.28	11.25	12.51	4.73	-1.38	-7.66	3.82	-3.61	-1.20
第4季	-5.73	11.28	3.12	1.68	-13.67	-10.29	-15.59	-3.66	-7.98
112年									
第1季	-13.59	6.42	0.34	-3.14	-26.96	-29.46	-26.94	-12.86	-13.56
本年累計	-13.59	6.42	0.34	-3.14	-26.96	-29.46	-26.94	-12.86	-13.56

表2 製造業生產價值—按中行業分

單位：新台幣百萬元

年季別	16 印刷及 資料儲存 媒體 複製業	17 石油及煤 製品業	18 化學材料及 肥料業	19 其他化學 製品業	20 藥品及 醫用化學 製品業	21 橡膠 製品業	22 塑膠 製品業	23 非金屬 礦製品業	24 基本 金屬業
1. 製造業生產價值									
104年	86 958	840 697	1 787 361	306 872	73 626	102 143	377 900	315 915	1 257 448
105年	85 811	706 054	1 700 477	303 872	77 538	97 514	377 793	294 768	1 170 036
106年	84 145	783 249	1 902 780	310 129	80 314	102 757	377 783	278 442	1 400 536
107年	83 189	989 657	2 112 509	320 690	84 014	102 085	400 588	286 375	1 574 303
108年	82 258	921 016	1 741 549	312 948	92 195	106 136	400 642	294 067	1 376 204
109年	81 198	587 033	1 429 222	301 055	100 287	104 417	400 653	313 090	1 244 778
第4季	23 342	136 500	410 076	78 954	26 011	29 582	105 680	83 133	342 049
110年	83 486	810 938	2 162 244	333 640	106 912	113 800	439 652	337 308	1 898 176
第1季	19 171	173 339	481 233	78 471	22 684	27 016	102 142	79 547	388 658
第2季	19 996	199 770	557 175	85 129	26 336	29 072	112 672	83 596	462 503
第3季	19 734	214 720	552 579	85 501	31 004	28 568	112 104	84 026	522 108
第4季	24 585	223 109	571 257	84 540	26 888	29 144	112 733	90 139	524 907
111年	87 633	1 159 493	2 000 686	335 283	117 348	115 334	421 672	345 276	1 808 059
第1季	20 502	244 375	546 084	84 665	24 273	28 628	105 930	82 675	476 554
第2季	20 918	343 916	599 032	89 638	35 549	29 088	111 644	86 762	523 404
第3季	21 277	317 558	453 822	82 450	28 115	29 836	107 139	86 524	421 908
第4季	24 936	253 645	401 748	78 531	29 411	27 782	96 959	89 315	386 193
112年									
第1季	19 165	261 406	392 616	70 536	28 966	24 196	87 722	82 732	381 188
本年累計	19 165	261 406	392 616	70 536	28 966	24 196	87 722	82 732	381 188
2. 較上年同期(季)之增減率(%)									
104年	-1.01	-33.71	-19.46	-0.07	6.45	-1.76	-0.40	-7.74	-20.78
105年	-1.32	-16.02	-4.86	-0.98	5.31	-4.53	-0.03	-6.69	-6.95
106年	-1.94	10.93	11.90	2.06	3.58	5.38	0.00	-5.54	19.70
107年	-1.14	26.35	11.02	3.41	4.61	-0.65	6.04	2.85	12.41
108年	-1.12	-6.94	-17.56	-2.41	9.74	3.97	0.01	2.69	-12.58
109年	-1.29	-36.26	-17.93	-3.80	8.78	-1.62	0.00	6.47	-9.55
第4季	-3.32	-36.50	1.14	-1.14	2.69	10.05	3.93	2.78	4.19
110年	2.82	38.14	51.29	10.82	6.61	8.99	9.73	7.74	52.49
第1季	3.32	-11.78	27.05	2.43	-3.90	4.93	6.45	7.22	20.86
第2季	9.94	75.89	83.71	22.57	7.12	34.23	20.68	8.56	61.47
第3季	-6.53	52.85	63.93	12.45	18.86	4.15	6.11	6.68	77.16
第4季	5.32	63.45	39.31	7.07	3.37	-1.48	6.67	8.43	53.46
111年	4.97	42.98	-7.47	0.49	9.76	1.35	-4.09	2.36	-4.75
第1季	6.94	40.98	13.48	7.89	7.01	5.97	3.71	3.93	22.62
第2季	4.61	72.16	7.51	5.30	34.98	0.06	-0.91	3.79	13.17
第3季	7.82	47.89	-17.87	-3.57	-9.32	4.44	-4.43	2.97	-19.19
第4季	1.43	13.69	-29.67	-7.11	9.38	-4.67	-13.99	-0.91	-26.43
112年									
第1季	-6.52	6.97	-28.10	-16.69	19.34	-15.48	-17.19	0.07	-20.01
本年累計	-6.52	6.97	-28.10	-16.69	19.34	-15.48	-17.19	0.07	-20.01

表2 製造業生產價值—按中行業分

單位：新台幣百萬元

年季別	25 金 屬 製 品 業	26 電 子 零 組 件 業	27 電 腦、 電 子 產 品 及 光 學 製 品 業	28 電 力 設 備 及 配 備 業	29 機 械 設 備 業	30 汽 車 及 其 零 件 業	31 其 他 運 輸 工 具 及 其 零 件 業	32 家 具 業	33 其 他 製 造 業	34 產 業 用 機 械 設 備 維 修 及 安 裝 業
-----	--------------------	----------------------	-----------------------------------------	--------------------------	--------------------	------------------------	-----------------------------------	-------------	--------------------	------------------------------------------

## 1. 製造業生產價值

104年	1 069 023	3 867 654	713 848	379 664	780 114	456 647	300 262	62 417	159 818	77 361
105年	1 063 830	3 823 639	688 765	373 412	752 490	437 530	289 251	62 346	162 989	92 857
106年	1 151 982	3 972 007	680 942	387 514	821 586	432 055	289 107	66 354	170 358	109 389
107年	1 211 897	4 068 781	673 005	402 385	897 693	416 261	308 393	72 240	185 638	124 027
108年	1 169 233	3 971 397	797 164	384 122	826 428	415 810	345 688	77 913	197 594	127 458
109年	1 164 818	4 475 250	880 221	394 596	812 650	405 703	358 801	84 922	204 860	110 763
第4季	316 975	1 217 339	237 344	106 423	229 266	125 149	103 749	24 384	58 630	26 910
110年	1 578 817	5 615 757	975 272	501 356	1 004 801	466 984	417 503	94 582	244 828	115 747
第1季	334 925	1 267 888	211 104	107 257	221 334	114 621	94 755	22 028	57 130	26 525
第2季	397 684	1 367 674	236 933	126 821	250 017	119 673	99 235	22 900	60 534	27 947
第3季	420 264	1 485 294	256 094	133 530	262 998	111 556	110 298	24 659	62 790	28 841
第4季	425 944	1 494 900	271 142	133 747	270 452	121 135	113 214	24 994	64 374	32 435
111年	1 584 659	6 156 548	1 150 312	519 709	1 037 786	487 439	486 178	85 308	212 207	134 824
第1季	400 370	1 500 603	252 463	131 101	252 443	116 192	113 381	22 456	51 727	29 609
第2季	417 811	1 564 571	270 165	131 545	264 473	114 680	120 146	22 293	52 324	34 624
第3季	394 495	1 565 129	315 666	130 126	266 367	125 411	130 366	20 798	55 648	33 256
第4季	371 982	1 526 244	312 018	126 937	254 504	131 157	122 286	19 762	52 509	37 336
112年										
第1季	332 149	1 247 761	265 453	120 757	205 494	120 126	106 879	15 772	44 090	35 312
本年累計	332 149	1 247 761	265 453	120 757	205 494	120 126	106 879	15 772	44 090	35 312

## 2. 較上年同期(季)之增減率(%)

104年	-6.68	-4.87	-6.13	-2.94	-0.16	-1.46	3.85	6.68	0.53	13.53
105年	-0.49	-1.14	-3.51	-1.65	-3.54	-4.19	-3.67	-0.11	1.98	20.03
106年	8.29	3.88	-1.14	3.78	9.18	-1.25	-0.05	6.43	4.52	17.80
107年	5.20	2.44	-1.17	3.84	9.26	-3.66	6.67	8.87	8.97	13.38
108年	-3.52	-2.39	18.45	-4.54	-7.94	-0.11	12.09	7.85	6.44	2.77
109年	-0.38	12.69	10.42	2.73	-1.67	-2.43	3.79	8.99	3.68	-13.10
第4季	9.68	14.91	9.22	3.39	9.73	12.94	13.93	15.31	17.53	-22.57
110年	35.54	25.48	10.80	27.06	23.64	15.10	16.36	11.38	19.51	4.50
第1季	17.43	24.08	10.61	15.72	18.30	19.77	18.77	14.70	26.96	4.49
第2季	47.51	28.60	10.70	33.87	31.11	37.62	27.56	28.64	30.63	-8.06
第3季	43.42	26.66	7.61	32.54	27.92	13.95	13.16	4.79	14.39	2.74
第4季	34.38	22.80	14.24	25.67	17.96	-3.21	9.12	2.50	9.80	20.53
111年	0.37	9.63	17.95	3.66	3.28	4.38	16.45	-9.80	-13.32	16.48
第1季	19.54	18.35	19.59	22.23	14.06	1.37	19.66	1.94	-9.46	11.62
第2季	5.06	14.40	14.03	3.72	5.78	-4.17	21.07	-2.65	-13.56	23.89
第3季	-6.13	5.38	23.26	-2.55	1.28	12.42	18.19	-15.66	-11.38	15.31
第4季	-12.67	2.10	15.08	-5.09	-5.90	8.27	8.01	-20.93	-18.43	15.11
112年										
第1季	-17.04	-16.85	5.15	-7.89	-18.60	3.39	-5.73	-29.76	-14.76	19.26
本年累計	-17.04	-16.85	5.15	-7.89	-18.60	3.39	-5.73	-29.76	-14.76	19.26