

標準檢驗局「標準資料諮詢服務」性別統計分析

本局為配合「性別主流化」業務推動，強化兩性統計，自 96 年 1 月起即將「標準資料諮詢服務」業務列入性別統計；實施至今已 6 年多，相關性別統計資料分析如下：

從整年度性別比例檢視，96 年至 101 年諮詢人次數據依序為 130.23%→124.13%→108.51%→108.61%→104.71%→97.54%，本局在 101 年度出現首次女性標準資料諮詢人次大於男性現象，又 102 年 1 月至 4 月整體性別比例降至 96.19%；另由各年度男女諮詢總人次觀看，可觀察出男性與女性皆概略呈現逐年下降現象，若以 96 年為基期，男性從 11,024 人次降至 101 年 6,498 人次（降幅 41.06%），女性則從 8,465 人次降至 101 年 6,662 人次（降幅 21.30%），因此，就數據觀察，近年諮詢人次性別比例有相近趨勢，乃因男性諮詢人次下降幅度大於女性所致。（詳表 1）

表1、標準資料諮詢服務統計

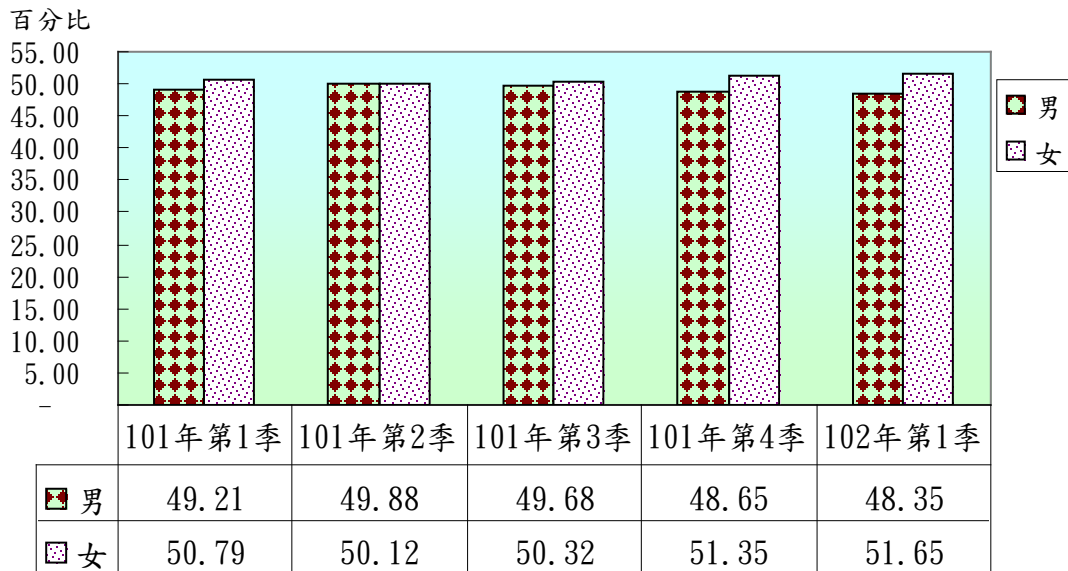
單位：人次

年月別	總計	男		女		性別比例(%) (=男性/女性*100)
		百分比 (%)	百分比 (%)	百分比 (%)	百分比 (%)	
96年	19,489	11,024	56.57	8,465	43.43	130.23
97年	17,473	9,677	55.38	7,796	44.62	124.13
98年	18,739	9,752	52.04	8,987	47.96	108.51
99年	16,023	8,342	52.06	7,681	47.94	108.61
100年	13,554	6,933	51.15	6,621	48.85	104.71
101年	13,160	6,498	49.38	6,662	50.62	97.54
1月	835	391	46.83	444	53.17	88.06
2月	1,011	499	49.36	512	50.64	97.46
3月	1,300	658	50.62	642	49.38	102.49
4月	1,064	514	48.31	550	51.69	93.45
5月	1,216	644	52.96	572	47.04	112.59
6月	1,190	573	48.15	617	51.85	92.87
7月	1,167	570	48.84	597	51.16	95.48
8月	1,231	623	50.61	608	49.39	102.47
9月	1,038	514	49.52	524	50.48	98.09
10月	993	485	48.84	508	51.16	95.47
11月	1,082	537	49.63	545	50.37	98.53
12月	1,033	490	47.43	543	52.57	90.24
102年(1-4月)	4,226	2,072	49.03	2,154	50.97	96.19
1月	1,136	537	47.27	599	52.73	89.65
2月	793	377	47.54	416	52.46	90.63
3月	1,136	568	50.00	568	50.00	100.00
4月	1,161	590	50.82	571	49.18	103.33

資料來源：擷取標準檢驗局統計月報。

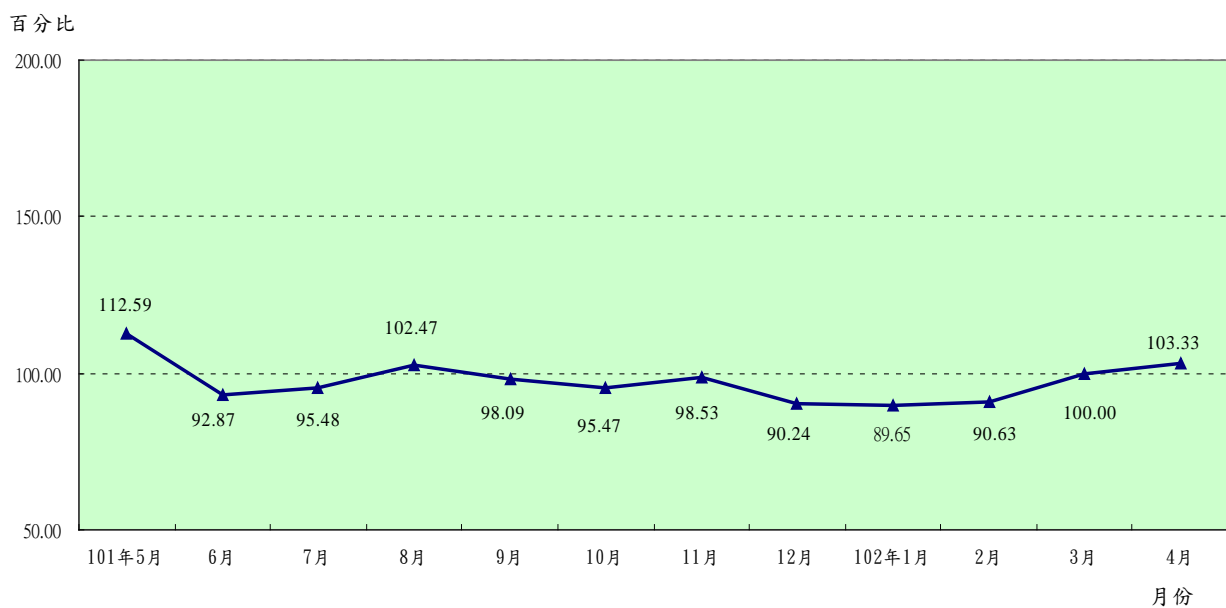
若以近一年各季男女標準資料諮詢人次比率變化情形觀看，資料顯示各季女性諮詢人次比率皆已高於男性。（詳圖 1）

圖1、標準資料諮詢服務性別比率



再以近一年各月份男女標準資料諮詢人次性別比例變動情形檢視，除 101 年 5 月、8 月及 102 年 4 月外，其餘性別比例皆低於 100%（詳圖 2），且無極端值出現，此表示女性整體諮詢人次已相對提升。

圖2、近一年標準諮詢服務性別比例情形



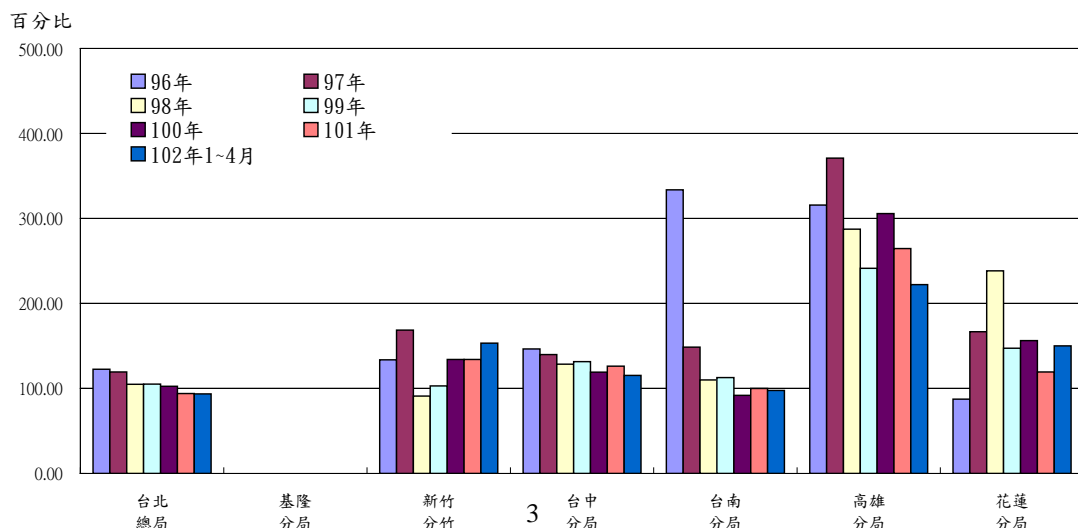
另以各分局來觀看 96 年至 101 年及 102 年 1 月至 4 月標準資料諮詢服務性別比例，發現除台北總局外，各分局仍以男性諮詢人次居多，但依圖表觀看，台中分局與台南分局有呈現穩定下降之趨勢，而因台北總局諮詢人次遠高於各分局，因此去（101）年全局標準資料諮詢人次性別比例仍能降至 97.54%。（詳表 2、圖 3）

表 2、近 7 年各分局男女標準資料諮詢服務統計

分局別	性別	單位：人次						
		96年	97年	98年	99年	100年	101年	102年1-4月
台北總局	男	9,395	8,324	8,081	6,872	5,834	5,540	1,813
	女	7,658	6,976	7,710	6,544	5,692	5,891	1,938
	百分比(%)	122.68	119.32	104.81	105.01	102.49	94.04	93.55
基隆分局	男	59	47	40	29	29	19	8
	女	-	-	-	-	-	-	-
	百分比(%)	--	--	--	--	--	--	--
新竹分竹	男	111	59	81	69	55	59	23
	女	83	35	89	67	41	44	15
	百分比(%)	133.73	168.57	91.01	102.99	134.15	134.09	153.33
台中分局	男	693	699	684	593	497	456	120
	女	473	500	532	451	417	361	104
	百分比(%)	146.51	139.80	128.57	131.49	119.18	126.32	115.38
台南分局	男	524	324	628	611	386	299	82
	女	157	218	571	542	420	299	84
	百分比(%)	333.76	148.62	109.98	112.73	91.90	100.00	97.62
高雄分局	男	221	204	207	140	107	82	20
	女	70	55	72	58	35	31	9
	百分比(%)	315.71	370.91	287.50	241.38	305.71	264.52	222.22
花蓮分局	男	21	20	31	28	25	43	6
	女	24	12	13	19	16	36	4
	百分比(%)	87.50	166.67	238.46	147.37	156.25	119.44	150.00
總計	男	11,024	9,677	9,752	8,342	6,933	6,498	2,072
	女	8,465	7,796	8,987	7,681	6,621	6,662	2,154
	百分比(%)	130.23	124.13	108.51	108.61	104.71	97.54	96.19

資料來源：擷取標準檢驗局統計月報。

圖 3、各分局標準資料諮詢服務性別比例



總結

綜上，以年度資料檢視本局標準資料諮詢服務之性別比例，本局呈現逐年下降乃因逐年男性諮詢人次降幅大於女性所致，其中尤以台北總局為甚；而台北總局標準資料諮詢人次數量亦較為龐大，各分局諮詢人次數量相對較少不足以對全局造成影響，因此導致整體性別比例仍能逐年下降，但值得注意的是，基隆分局自 96 年來諮詢人次皆為男性，而高雄分局諮詢人次性別比例則顯著高於其他分局，相較於台中分局及台南分局，則呈現逐年穩定下降趨勢。