

# 110 年度經濟部工業局所轄各工業 區員工性別統計分析報告

經濟部工業局

中華民國 111 年 6 月

# 目錄

壹、前言.....	1
貳、產業結構及性別比例分析.....	1
一、產業結構分析.....	1
二、性別比例分析.....	2
(一)北部地區.....	2
(二)中部地區.....	5
(三)南部地區.....	7
(四)本局所轄工業區總計.....	9
三、綜合分析.....	10

## 圖目錄

圖 1 北部工業區廠商從業人員性別比例圖.....	3
圖 2 北部各縣市工業區廠商從業人員性別比例圖.....	3
圖 3 中部工業區廠商從業人員性別比例圖.....	5
圖 4 中部各縣市工業區廠商從業人員性別比例圖.....	5
圖 5 南部工業區廠商從業人員性別比例圖.....	7
圖 6 南部各縣市工業區廠商從業人員性別比例圖.....	7
圖 7 本局所轄工業區廠商從業人員總計之性別比例圖.....	9

## 表目錄

表 1 北部各工業區廠商員工性別統計表.....	4
表 2 中部各工業區廠商員工性別統計.....	6
表 3 南部各工業區廠商員工性別統計.....	8
表 4 北中南三區域工業區廠商從業人員表.....	9
表 5 經濟部工業局所轄各工業區廠商員工性別統計.....	12

## 109 年度經濟部工業局所轄各工業區員工性別統計分析報告

### 壹、前言

在時空背景的轉變、全球化的發展趨勢下，提升國家競爭力及重視永續發展是世界各國所關注的重要議題，在此潮流下，如何強化產業創新競爭優勢並協助產業研發的再升級，進而提昇國家競爭力與持續經濟發展是政府目前的重要課題，而工業區的開發係以帶動台灣區域工業發展及增加國家競爭力、刺激經濟成長的重要政策與利器，截至民國 110 年 12 月底止，本局轄管工業區共有 61 處(不含南港軟體工業園區)，已開發面積達 31,974.68 公頃，進駐營運廠商數共 7,455 家，相關從業人員共計 524,077 人；身處全球化、資訊化的世代，同時亦是落實性別平等意識的時代，為配合推動性別主流化實施計畫，特就本局所轄管之各工業區從業員工性別等相關資訊統計分析，以性別意識之觀點分析性別從業現象，提供未來制訂相關方案、計畫、政策、立法時之參考。

### 貳、產業結構及性別比例分析

#### 一、產業結構分析

依據工業區開發管理 110 年度年報，關於本局所轄工業區進駐廠商行業別排名，第一名為金屬製品製造業(1,308 家)，占 17.55%，第二名為機械設備製造業(882 家)，占 11.83%，第三名為食品製造業(516 家)，占 6.92%；再以北、中、南工業區作統計分析，將各工業區進駐之產業結構篩選出排行前三名，北部區域廠商進駐較多者為金屬製品製造業(303 家)、機械設備製造業(257 家)及電子零組件製造業(245 家)等三類；中部工業區進駐廠商較多者為金屬製品製造業(575 家)、機械設備製造業(418 家)及塑膠製品製造業(258 家)；而南部工業區進駐廠商則為金屬製品製造業(430 家)、基本金屬製造業(223 家)、機械設備製造業(207 家)為主。

## 二、性別比例分析

依據本局轄管工業區服務中心111年5月調查結果，統計至110年底止，各工業區性別比例說明如後：

### (一)北部地區

性別比例方面，北部區域員工中男性員工數180,375人，占60.34%，女性員工數118,532人，占39.66%，其中以花蓮縣員工男女比例差距最為懸殊，男性員工數高於女性員工數，而新北市為性別比例最相近之縣市，男性員工數44,973人，占51.66%，女性員工數42,091人，占48.34%。

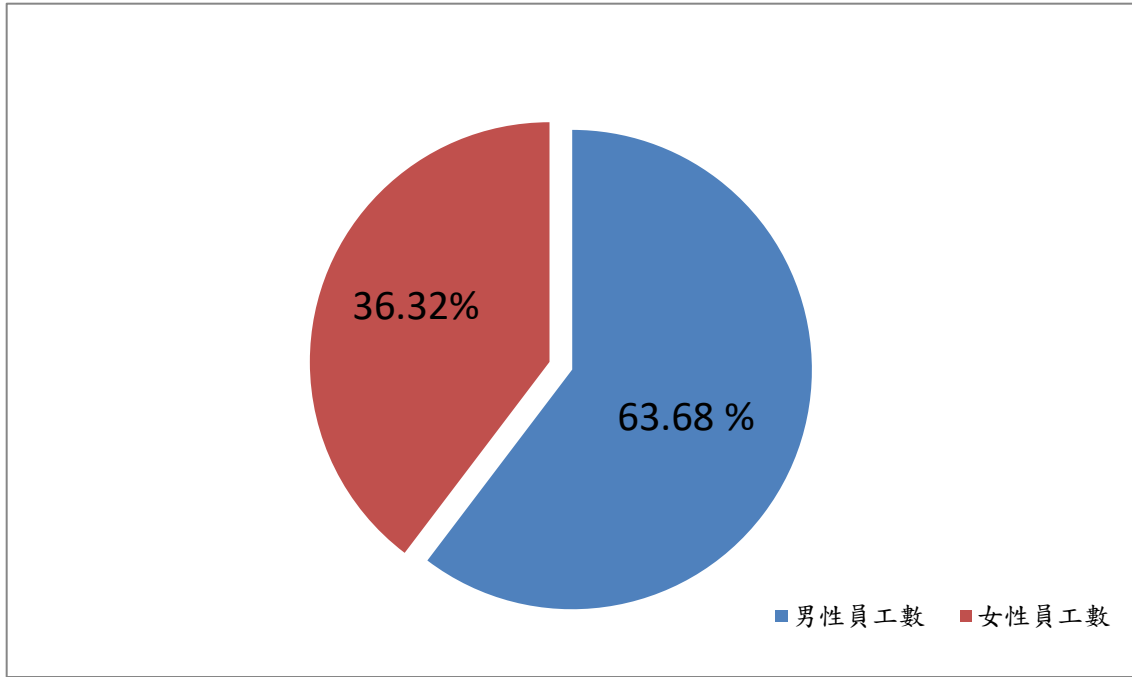


圖 1 北部工業區廠商從業人員性別比例圖

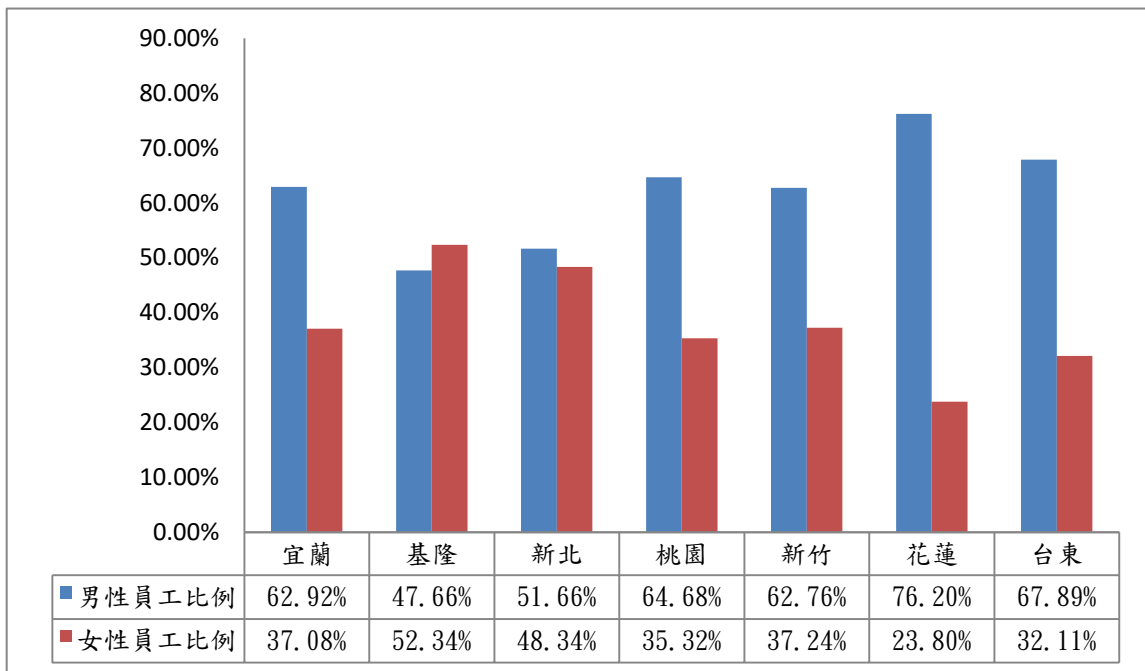


圖 2 北部各縣市工業區廠商從業人員性別比例圖

表 1 北部各工業區廠商員工性別統計表

單位：人

工業區名稱	小計	男性員工數		女性員工數	
	人數	人數	分配比(%)	人數	分配比(%)
<b>北部工業區</b>	<b>298,907</b>	<b>180,375</b>	<b>60.34%</b>	<b>118,532</b>	<b>39.66%</b>
<b>宜蘭縣</b>	<b>12,520</b>	<b>7,877</b>	<b>62.92%</b>	<b>4,643</b>	<b>37.08%</b>
龍德工業區	5,616	3,950	70.33%	1,666	29.67%
利澤工業區	6,904	3,927	56.88%	2,977	43.12%
<b>基隆市</b>	<b>2,885</b>	<b>1,375</b>	<b>47.66%</b>	<b>1,510</b>	<b>52.34%</b>
大武崙工業區	2,885	1,375	47.66%	1,510	52.34%
<b>新北市</b>	<b>87,064</b>	<b>44,973</b>	<b>51.66%</b>	<b>42,091</b>	<b>48.34%</b>
樹林工業區	3,266	1,879	57.53%	1,387	42.47%
土城工業區	31,355	16,806	53.60%	14,549	46.40%
瑞芳工業區	2,989	1,513	50.62%	1,476	49.38%
新北產業園區	42,827	20,881	48.76%	21,946	51.24%
林口特定區(工二)	6,627	3,894	58.76%	2,733	41.24%
<b>桃園市</b>	<b>126,095</b>	<b>81,555</b>	<b>64.68%</b>	<b>44,540</b>	<b>35.32%</b>
林口特定區(工三)	9,284	6,407	69.01%	2,877	30.99%
龜山工業區	25,911	18,021	69.55%	7,890	30.45%
中壢工業區	37,845	22,701	59.98%	15,144	40.02%
桃園幼獅工業區	5,011	3,041	60.69%	1,970	39.31%
平鎮工業區	8,677	4,615	53.19%	4,062	46.81%
大園工業區	13,456	8,749	65.02%	4,707	34.98%
觀音工業區	25,911	18,021	69.55%	7,890	30.45%
<b>新竹縣</b>	<b>66,551</b>	<b>41,767</b>	<b>62.76%</b>	<b>24,784</b>	<b>37.24%</b>
新竹工業區	66,551	41,767	62.76%	24,784	37.24%
<b>花蓮縣</b>	<b>3,054</b>	<b>2,327</b>	<b>76.20%</b>	<b>727</b>	<b>23.80%</b>
和平工業區	623	563	90.37%	60	9.63%
美崙工業區	1,800	1,333	74.06%	467	25.94%
光華工業區	631	431	68.30%	200	31.70%
<b>台東縣</b>	<b>738</b>	<b>501</b>	<b>67.89%</b>	<b>237</b>	<b>32.11%</b>
豐樂工業區	738	501	67.89%	237	32.11%

資料來源：經濟部工業局北部各工業區服務中心 111 年 5 月調查結果，統計至 110 年底止。

## (二) 中部地區

性別比例方面，中部區域員工中男性員工數 112,432 人，占 65.59%，女性員工數 58,982 人，占 34.41%，中部區域各縣市男女比例中，男員工所占比例普遍高於女性員工，以雲林縣為最高，男員工數所占比例達 80.46%。

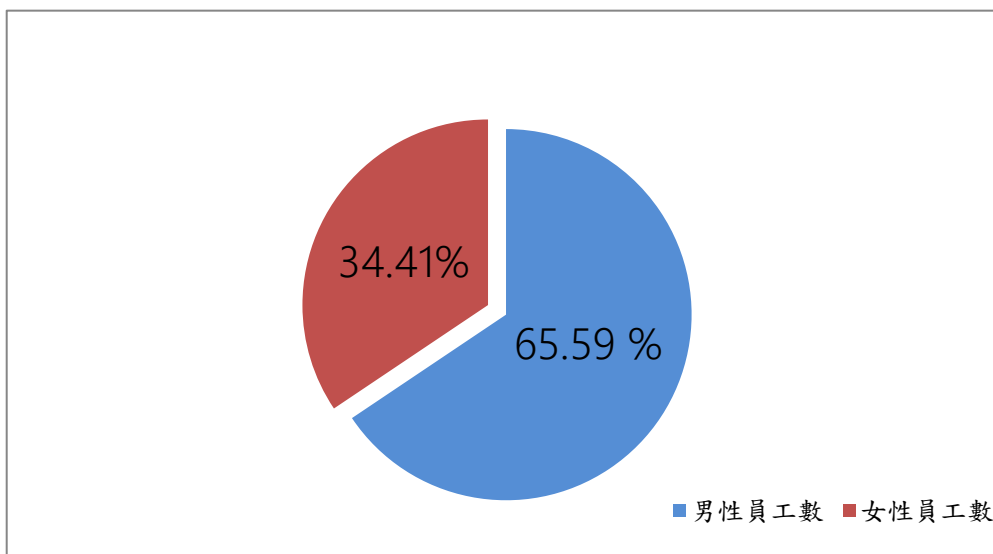


圖 3 中部工業區廠商從業人員性別比例圖

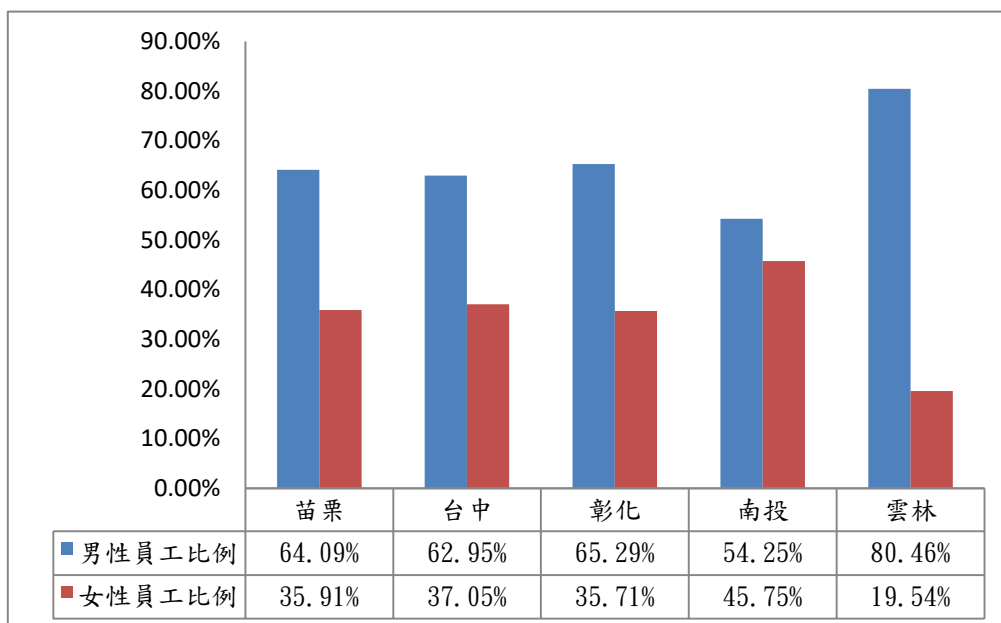


圖 4 中部各縣市工業區廠商從業人員性別比例圖



表 2 中部各工業區廠商員工性別統計

單位：人

工業區名稱	小計	男性員工數		女性員工數	
	人數	人數	分配比(%)	人數	分配比(%)
<b>中部工業區</b>	<b>171,414</b>	<b>112,432</b>	<b>65.59%</b>	<b>58,982</b>	<b>34.41%</b>
<b>苗栗縣</b>	<b>7,777</b>	<b>4,984</b>	<b>64.09%</b>	<b>2,793</b>	<b>35.91%</b>
頭份工業區	2,503	1,996	79.74%	507	20.26%
竹南工業區	2,654	1,763	66.43%	891	33.57%
銅鑼工業區	2,620	1,225	46.76%	1,395	53.24%
<b>台中市</b>	<b>67,395</b>	<b>42,425</b>	<b>62.95%</b>	<b>24,970</b>	<b>37.05%</b>
大甲幼獅工業區	9,634	6,036	62.65%	3,598	37.35%
台中港關連工業區	5,682	3,483	61.30%	2,199	38.70%
大里工業區	8,801	5,226	59.38%	3,575	40.62%
台中工業區	43,278	27,680	63.96%	15,598	36.04%
<b>彰化縣</b>	<b>41,823</b>	<b>27,308</b>	<b>65.29%</b>	<b>14,515</b>	<b>34.71%</b>
福興工業區	5,679	2,466	43%	3,213	57%
埤頭工業區	1,004	612	60.96%	392	39.04%
田中工業區	2,293	1,076	46.93%	1,217	53.07%
芳苑工業區	5,236	3,576	68.30%	1,660	31.70%
全興工業區	8,058	6,043	74.99%	2,015	25.01%
彰濱工業區	19,289	13,401	69.47%	5,888	30.53%
社頭工業區	264	134	50.76%	130	49.24%
<b>南投縣</b>	<b>23,166</b>	<b>12,568</b>	<b>54.25%</b>	<b>10,598</b>	<b>45.75%</b>
南崗工業區	22,015	11,967	54.36%	10,048	45.64%
竹山工業區	1,151	601	52.22%	550	47.78%
<b>雲林縣</b>	<b>31,253</b>	<b>25,147</b>	<b>80.46%</b>	<b>6,106</b>	<b>19.54%</b>
豐田工業區	1,178	482	40.92%	696	59.083%
元長工業區	717	392	54.67%	325	45.328%
斗六工業區	6,849	4315	63.00%	2534	36.000%
雲林離島式基礎工業區	13,672	13,107	95.87%	565	4.13%
雲林科技工業區	8,837	6,851	77.53%	1,986	22.47%

資料來源：經濟部工業局中部各工業區服務中心 111 年 5 月調查結果，統計至 110 年底止。

### (三)南部地區

性別比例方面，南部區域員工中男性員工數 158,785 人，占 67.90%，女性員工數 50,973 人，占 32.10%，南部區域各縣市男女比例中，男員工所占比例普遍高於女性員工，以高雄市為最，男員工數所占比例達 73.50%；其餘南部區域男女員工數比例約 6.3:3.7。

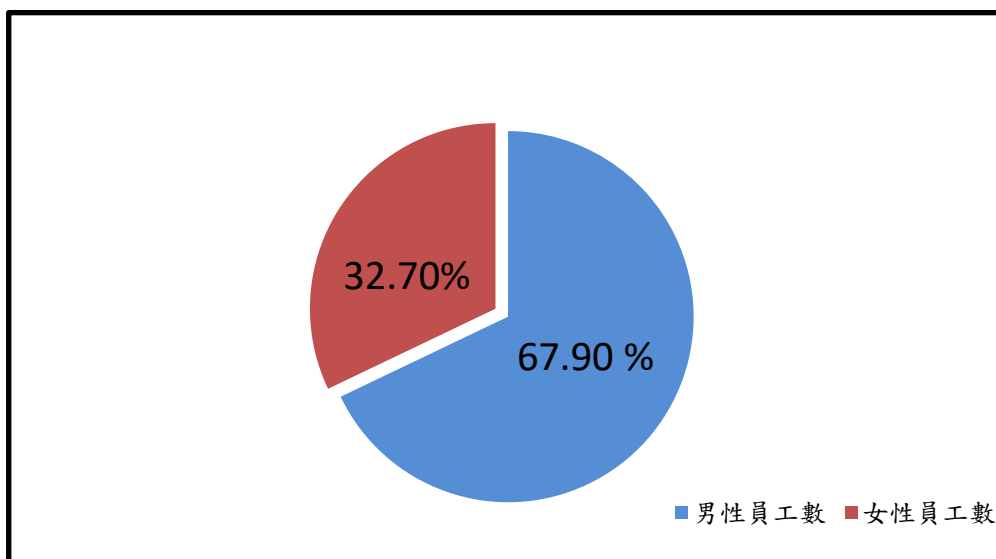


圖 5 南部工業區廠商從業人員性別比例圖

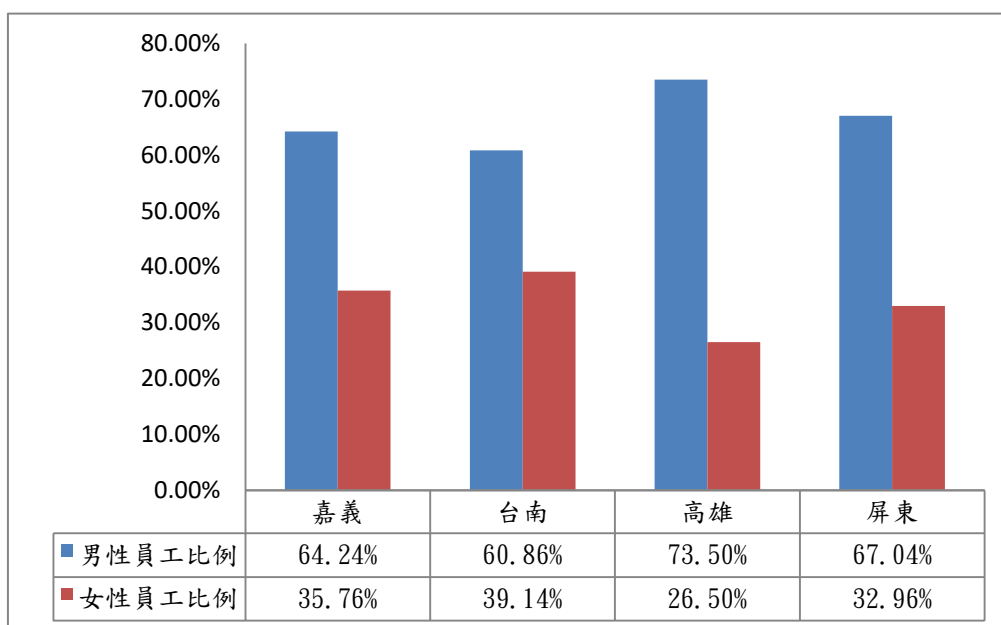


圖 6 南部各縣市工業區廠商從業人員性別比例圖

表 3 南部各工業區廠商員工性別統計

單位：人

工業區名稱	小計	男性員工數		女性員工數	
	人數	人數	分配比(%)	人數	分配比(%)
<b>南部工業區</b>	<b>158,785</b>	<b>107,812</b>	<b>67.90%</b>	<b>50,973</b>	<b>32.10%</b>
<b>嘉義縣</b>	<b>14,839</b>	<b>9,533</b>	<b>64.24%</b>	<b>5,306</b>	<b>35.76%</b>
民雄工業區	7,167	4,833	67.43%	2,334	32.57%
頭橋工業區	3,162	1,892	59.84%	1,270	40.16%
嘉太工業區	3,015	1,777	58.94%	1,238	41.06%
朴子工業區	1,023	720	70.38%	303	29.62%
義竹工業區	472	311	65.89%	161	34.11%
<b>台南市</b>	<b>54,120</b>	<b>32,938</b>	<b>60.86%</b>	<b>21,182</b>	<b>39.14%</b>
官田工業區	7,697	4,867	63.23%	2,830	36.77%
永康工業區	6,345	3,881	61.17%	2,464	38.83%
新營工業區	5,149	3,723	72.31%	1,426	27.69%
安平工業區	15,296	8,495	55.54%	6,801	44.46%
台南科技工業區	19,633	11,972	60.98%	7,661	39.02%
<b>高雄市</b>	<b>79,303</b>	<b>58,286</b>	<b>73.50%</b>	<b>21,017</b>	<b>26.50%</b>
臨海工業區	39,188	31,962	81.56%	7,226	18.44%
永安工業區	4,711	3,593	76.27%	1,118	23.73%
大社工業區	2,731	2,001	73.27%	730	26.73%
仁武工業區	2,372	1,771	74.66%	601	25.34%
鳳山工業區	825	571	69.21%	254	30.79%
林園工業區	5,461	4,964	90.90%	497	9.10%
大發工業區	24,015	13,424	55.90%	10,591	44.10%
<b>屏東縣</b>	<b>10,523</b>	<b>7,055</b>	<b>67.04%</b>	<b>3,468</b>	<b>32.96%</b>
屏東工業區	3,060	1,982	64.77%	1,078	35.23%
內埔工業區	3,328	1,855	55.74%	1,473	44.26%
屏南工業區	4,135	3,218	77.82%	917	22.18%

資料來源：經濟部工業局南部各工業區服務中心 111 年 5 月調查結果，統計至 110 年底止。

(四)本局所轄工業區總計

北中南三區域員工數共 629,106 人，其中員工性別比例為男性有 400,619 人，占 63.68%，員工性別為女性有 228,487 人，占 36.32%。

表 4 北中南三區域工業區廠商從業人員表

名稱	小計	男性員工數		女性員工數	
	人數	人數	分配比(%)	人數	分配比(%)
北部工業區	298,907	180,375	60.34%	118,532	39.66%
中部工業區	171,414	112,432	65.59%	58,982	34.41%
南部工業區	158,785	107,812	67.90%	50,973	32.10%
<b>總計</b>	<b>629,106</b>	<b>400,619</b>	<b>63.68%</b>	<b>228,487</b>	<b>36.32%</b>

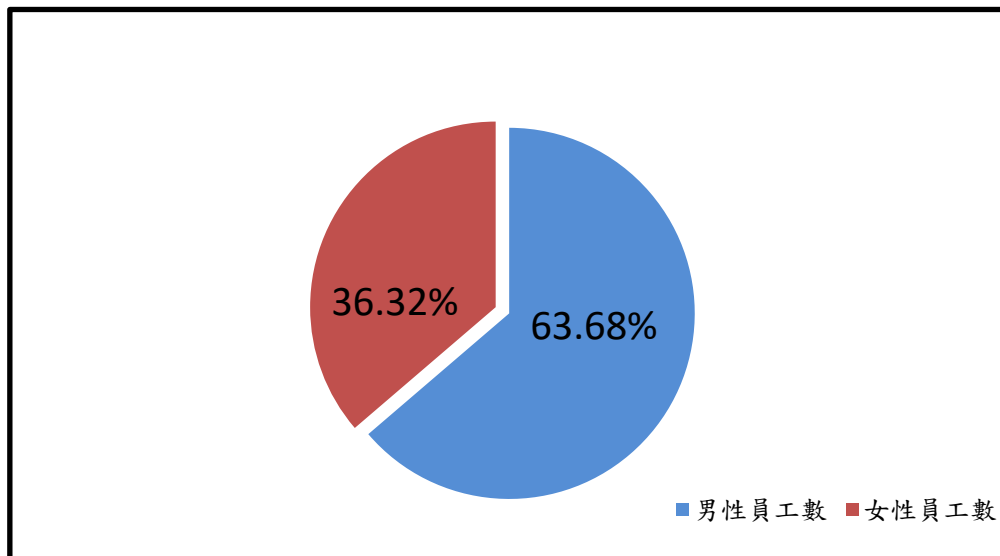


圖 7 本局所轄工業區廠商從業人員總計之性別比例圖

### 三、綜合分析

綜整 110 年度本局轄管之工業區內將從事之產業及性別統計結果，主要分析說明情形如下：

#### (一) 呈現兩性結構落差

1. 110 年度本局轄管之工業區員工數共 629,106 人，其中男性員工有 400,619 人(占 63.68%)，女性員有 228,487 人(占 36.32%)。
2. 綜觀各縣市之工業區中，男性從業員工比例皆高於女性從業員工比例，其男女從業員工比例約為 6.4：3.6。另各縣市中屬直轄市之縣市，僅新北市及基隆市因受產業類型影響，其男女從業員工比例差距較其餘縣市為低，男女從業員工比例約為 5.2：4.8。

#### (二) 性別比例落差原因

北、中、南部工業區均以金屬製品製造業為主要產業，次要產業在北區與南區皆為機械設備製造業，中區則是塑膠製品製造業，各區第三名產業北部為電子零組件製造業、中部為食品製造業、南部則為批發業及基本金屬製造業。由產業類別可知北部地區之電子零組件製造業較多，而此類產業相較於其他類產業在工作環境上有所差異，故北區整體男女從業員工比例約為 6：4；而中部及南部區域的產業性質以金屬製品、機械設備、基本金屬及塑膠製品等需高體力及高耐力之製造業為主，故中南兩區之男女從業員工比例相較於北區顯得較為懸殊，中部工業區男性從業員工比例則約為 6.6：3.4，南部工業區比例為 6.8：3.2。

#### (三) 與前年比較分析

110 年度本局轄管之工業區性別統計結果與前年(109 年度)進行比較分析，北部及南部工業區女性從業員工數比例有下降趨勢，北部工業區由 42.12% 變動為 36.32%，南部工業區則由 32.92% 變動為 32.10%；中部工業區女性從業員工數比例則小幅上升，中部工業區由 33.74

%變動為 34.41%。

(四)規劃政策以消弭落差

1. 推動性別平權意識：向工業區內廠商宣導性別平等觀念、強化性平意識，例如：禁止以性別為理由而於職務分配、晉升、升等時有所差別待遇，以及強化性騷擾之對策，就事前預防及事後處置之觀點，加強職場安全之各項準備措施等。
2. 協助相關單位辦理工業區性別就業輔導課程：為消弭各工業區性別結構落差，依各工業區職務需求，將協助相關單位辦理輔導就業之專業培訓課程及職務媒合(如：提供課程場地、公告宣傳等)，以提供就業支持的協助。

表 5 經濟部工業局所轄各工業區廠商員工性別統計

工業區名稱	小計		男性員工數		女性員工數	
	人數	分配比(%)	人數	分配比(%)	人數	分配比(%)
<b>61處工業區總計</b>	<b>629,106</b>	<b>100%</b>	<b>400,619</b>	<b>63.68%</b>	<b>228,487</b>	<b>36.32%</b>
<b>北部工業區</b>	<b>298,907</b>	<b>48.18%</b>	<b>180,375</b>	<b>60.34%</b>	<b>118,532</b>	<b>39.66%</b>
<b>宜蘭縣</b>	<b>12,520</b>	<b>2.02%</b>	<b>7,877</b>	<b>62.92%</b>	<b>4,643</b>	<b>37.08%</b>
龍德工業區	5,616	0.91%	3,950	70.33%	1,666	29.67%
利澤工業區	6,904	1.11%	3,927	56.88%	2,977	43.12%
<b>基隆市</b>	<b>2,885</b>	<b>0.47%</b>	<b>1,375</b>	<b>47.66%</b>	<b>1,510</b>	<b>52.34%</b>
大武崙工業區	2,885	0.47%	1,375	47.66%	1,510	52.34%
<b>新北市</b>	<b>87,064</b>	<b>14.03%</b>	<b>44,973</b>	<b>51.66%</b>	<b>42,091</b>	<b>48.34%</b>
樹林工業區	3,266	0.53%	1,879	57.53%	1,387	42.47%
土城工業區	31,355	5.05%	16,806	53.60%	14,549	46.40%
瑞芳工業區	2,989	0.48%	1,513	50.62%	1,476	49.38%
新北產業園區	42,827	6.90%	20,881	48.76%	21,946	51.24%
林口特定區(工二)	6,627	1.07%	3,894	58.76%	2,733	41.24%
<b>桃園市</b>	<b>126,095</b>	<b>20.32%</b>	<b>81,555</b>	<b>64.68%</b>	<b>44,540</b>	<b>35.32%</b>
林口特定區(工三)	9,284	1.50%	6,407	69.01%	2,877	30.99%
龜山工業區	25,911	4.18%	18,021	69.55%	7,890	30.45%
中壢工業區	37,845	6.10%	22,701	59.98%	15,144	40.02%
桃園幼獅工業區	5,011	0.81%	3,041	60.69%	1,970	39.31%
平鎮工業區	8,677	1.40%	4,615	53.19%	4,062	46.81%
大園工業區	13,456	2.17%	8,749	65.02%	4,707	34.98%
觀音工業區	25,911	4.18%	18,021	69.55%	7,890	30.45%
<b>新竹縣</b>	<b>66,551</b>	<b>10.73%</b>	<b>41,767</b>	<b>62.76%</b>	<b>24,784</b>	<b>37.24%</b>
新竹工業區	66,551	10.73%	41,767	62.76%	24,784	37.24%
<b>花蓮縣</b>	<b>3,054</b>	<b>0.49%</b>	<b>2,327</b>	<b>76.20%</b>	<b>727</b>	<b>23.80%</b>
和平工業區	623	0.10%	563	90.37%	60	9.63%
美崙工業區	1,800	0.29%	1,333	74.06%	467	25.94%
光華工業區	631	0.10%	431	68.30%	200	31.70%
<b>台東縣</b>	<b>738</b>	<b>0.12%</b>	<b>501</b>	<b>67.89%</b>	<b>237</b>	<b>32.11%</b>
豐樂工業區	738	0.12%	501	67.89%	237	32.11%
<b>中部工業區</b>	<b>171,414</b>	<b>27.63%</b>	<b>112,432</b>	<b>65.59%</b>	<b>58,982</b>	<b>34.41%</b>
<b>苗栗縣</b>	<b>7,777</b>	<b>1.25%</b>	<b>4,984</b>	<b>64.09%</b>	<b>2,793</b>	<b>35.91%</b>
頭份工業區	2,503	0.40%	1,996	79.74%	507	20.26%
竹南工業區	2,654	0.43%	1,763	66.43%	891	33.57%
銅鑼工業區	2,620	0.42%	1,225	46.76%	1,395	53.24%
<b>台中市</b>	<b>67,395</b>	<b>10.86%</b>	<b>42,425</b>	<b>62.95%</b>	<b>24,970</b>	<b>37.05%</b>

工業區名稱	小計		男性員工數		女性員工數	
	人數	分配比(%)	人數	分配比(%)	人數	分配比(%)
大甲幼獅工業區	9,634	1.55%	6,036	62.65%	3,598	37.35%
台中港關連工業區	5,682	0.92%	3,483	61.30%	2,199	38.70%
大里工業區	8,801	1.42%	5,226	59.38%	3,575	40.62%
台中工業區	43,278	6.98%	27,680	63.96%	15,598	36.04%
<b>彰化縣</b>	<b>41,823</b>	<b>6.74%</b>	<b>27,308</b>	<b>65.29%</b>	<b>14,515</b>	<b>34.71%</b>
福興工業區	5,679	0.92%	2,466	43%	3,213	57%
埤頭工業區	1,004	0.16%	612	60.96%	392	39.04%
田中工業區	2,293	0.37%	1,076	46.93%	1,217	53.07%
芳苑工業區	5,236	0.84%	3,576	68.30%	1,660	31.70%
全興工業區	8,058	1.30%	6,043	74.99%	2,015	25.01%
彰濱工業區	19,289	3.11%	13,401	69.47%	5,888	30.53%
社頭工業區	264	0.04%	134	50.76%	130	49.24%
<b>南投縣</b>	<b>23,166</b>	<b>3.73%</b>	<b>12,568</b>	<b>54.25%</b>	<b>10,598</b>	<b>45.75%</b>
南崗工業區	22,015	3.55%	11,967	54.36%	10,048	45.64%
竹山工業區	1,151	0.19%	601	52.22%	550	47.78%
<b>雲林縣</b>	<b>31,253</b>	<b>5.04%</b>	<b>25,147</b>	<b>80.46%</b>	<b>6,106</b>	<b>19.54%</b>
豐田工業區	1,178	0.19%	482	40.92%	696	59.08%
元長工業區	717	0.12%	392	54.67%	325	45.32%
斗六工業區	6,849	1.10%	4315	63.00%	2534	36.00%
雲林離島式基礎工業區	13,672	2.20%	13,107	95.87%	565	4.13%
雲林科技工業區	8,837	1.42%	6,851	77.53%	1,986	22.47%
<b>南部工業區</b>	<b>158,785</b>	<b>25.59%</b>	<b>107,812</b>	<b>67.90%</b>	<b>50,973</b>	<b>32.10%</b>
<b>嘉義縣</b>	<b>14,839</b>	<b>2.39%</b>	<b>9,533</b>	<b>64.24%</b>	<b>5,306</b>	<b>35.76%</b>
民雄工業區	7,167	1.16%	4,833	67.43%	2,334	32.57%
頭橋工業區	3,162	0.51%	1,892	59.84%	1,270	40.16%
嘉太工業區	3,015	0.49%	1,777	58.94%	1,238	41.06%
朴子工業區	1,023	0.16%	720	70.38%	303	29.62%
義竹工業區	472	0.08%	311	65.89%	161	34.11%
<b>台南市</b>	<b>54,120</b>	<b>8.72%</b>	<b>32,938</b>	<b>60.86%</b>	<b>21,182</b>	<b>39.14%</b>
官田工業區	7,697	1.24%	4,867	63.23%	2,830	36.77%
永康工業區	6,345	1.02%	3,881	61.17%	2,464	38.83%
新營工業區	5,149	0.83%	3,723	72.31%	1,426	27.69%
安平工業區	15,296	2.47%	8,495	55.54%	6,801	44.46%
台南科技工業區	19,633	3.16%	11,972	60.98%	7,661	39.02%
<b>高雄市</b>	<b>79,303</b>	<b>12.78%</b>	<b>58,286</b>	<b>73.50%</b>	<b>21,017</b>	<b>26.50%</b>
臨海工業區	39,188	6.32%	31,962	81.56%	7,226	18.44%



工業區名稱	小計		男性員工數		女性員工數	
	人數	分配比(%)	人數	分配比(%)	人數	分配比(%)
永安工業區	4,711	0.76%	3,593	76.27%	1,118	23.73%
大社工業區	2,731	0.44%	2,001	73.27%	730	26.73%
仁武工業區	2,372	0.38%	1,771	74.66%	601	25.34%
鳳山工業區	825	0.13%	571	69.21%	254	30.79%
林園工業區	5,461	0.88%	4,964	90.90%	497	9.10%
大發工業區	24,015	3.87%	13,424	55.90%	10,591	44.10%
<b>屏東縣</b>	<b>10,523</b>	<b>1.70%</b>	<b>7,055</b>	<b>67.04%</b>	<b>3,468</b>	<b>32.96%</b>
屏東工業區	3,060	0.49%	1,982	64.77%	1,078	35.23%
內埔工業區	3,328	0.54%	1,855	55.74%	1,473	44.26%
屏南工業區	4,135	0.67%	3,218	77.82%	917	22.18%

資料來源：經濟部工業局各工業區服務中心 111 年 5 月調查結果，統計至 110 年底止。