

# 外銷訂單統計速報

## 目 錄

### 壹、查編方法說明

### 貳、提要分析

### 參、統計結果表

#### 一、外銷訂單變動綜合表

表 1-1 外銷訂單變動—按貨品別分

表 1-2 外銷訂單變動—按地區別分

表 1-3 歷年外銷訂單金額

表 1-4 歷年外銷訂單金額—按貨品別分

#### 二、主要貨品訂單—按主要地區別分

表 2-1 資訊通信產品訂單—按地區別分

表 2-2 電子產品訂單—按地區別分

表 2-3 光學器材訂單—按地區別分

表 2-4 基本金屬訂單—按地區別分

表 2-5 塑橡膠製品訂單—按地區別分

表 2-6 化學品訂單—按地區別分

表 2-7 機械訂單—按地區別分

表 2-8 電機產品訂單—按地區別分

#### 三、主要地區訂單—按主要貨品別分

表 3-1 中國大陸及香港訂單—按貨品別分

表 3-2 美國訂單—按貨品別分

表 3-3 歐洲訂單—按貨品別分

表 3-4 東協訂單—按貨品別分

表 3-5 日本訂單—按貨品別分

#### 四、外銷訂單海外生產比

### 肆、調查表式

### 伍、各類貨品包括範圍

# 查編方法說明

## (一)查編目的：

蒐集各外銷廠商承接貨品訂單額度，迅速反映各類貨品外銷景氣之消長情勢，供為政府部門適時輔導產銷與調整經貿決策，以及工商業者調節產銷計畫，共同採取因應措施之參據。

## (二)調查週期：

按月調查及編製 1 次，各受查企業每月 5 日以前填報上月份「外銷訂單快報」。調查對象為出口商，以企業為單位。

## (三)調查範圍及對象：

以外銷廠商為調查對象。凡在台閩地區以下列各種訂貨方法均屬之。

1. 以記帳方式 O/A、信用狀 L/C 等訂貨。
2. 以電話商談、信函、書面約定或當面接洽之訂貨方式，但事後所開之 L/C 不可重複列報。
3. 運往海外之原材料、零配件、半成品及製成品，並於公司財務報表列計營業收入者，亦應列入。若僅提供海外關係企業原物料且非屬買賣交易型態，或替海外關係企業代買材料者，則可免列入。

## (四)調查項目：

1. **外銷訂單金額**：按照各類貨品，分別調查接自國外各地區(或國家)之訂單金額。貨品類別計 12 項，地區別(或國家)計 6 項。
2. **截至本月(資料月，以下同)底止尚未交貨之外銷訂單餘額**：係指在該月底以前，所接外銷訂單中(包括以前各月份)尚未交貨之金額。
3. **取消之外銷訂單金額**：指取消上月及以前之外銷訂單金額。若當月外銷訂單當月取消者，則以淨額填報(即新接外銷訂單扣除取消之訂單)。
4. **各類貨品海外生產比**：各類貨品訂單由海外生產之比率。
5. **下月較本月接單增減情形**：用以預估下月接單動向。
6. **本月較上月接單之增減原因**：增加及減少原因各列 6 項及 5 項。

## (五)外銷訂單分類：

1. **貨品分類**：採用國際商品統一分類制度為原則，計分為 12 類貨品

類別（詳見各類貨品包括範圍）。但為利於觀察我國外銷之主要產品：如電子產品、資訊與通信產品等，則另行單獨分類。

2. 地區分類：按所接外銷訂單之地區或國家（含指定貨品運往國家），分為 6 類。

#### (六) 抽查方法：

凡在台灣地區外銷實績達一定規模以上之外銷廠商，全部抽選為調查對象；其樣本已具充分代表性。

#### (七) 抽樣及推估方法：

1. 母體來源：以前一年海關出口資料檔、工業及服務業普查三角貿易廠商為母體資料。

2. 抽樣方法：

(1) 採分業分層抽樣法：依照各貨品之上年出口實績分層抽樣。

(2) 上年各貨品別接單金額前 10 大、上年全年接單金額前 200 大、工業及服務業普查三角貿易前 100 大之廠商，均列入全查層。

3. 推估方法：

採基準環比連鎖法推估，即以連續相鄰 2 個月相同樣本外銷訂單金額之變動比率，乘以上月外銷訂單金額推估值，即得當月外銷訂單金額推估值。其公式如下：

$$(1) \text{各類貨品外銷訂單推估值：} \hat{Y}_h = {}_{t-1}\hat{Y}_h \cdot \frac{{}_t S_h}{{}_{t-1} S_h}$$

$$(2) \text{外銷訂單總推估值：} \hat{Y} = \sum_h \hat{Y}_h$$

${}_{t-1}\hat{Y}_h$ ：第 h 類貨品第 t-1 月外銷訂單金額推估值。

${}_t S_h$ ：第 h 類貨品第 t 月相同樣本外銷訂單金額。

${}_{t-1} S_h$ ：第 h 類貨品第 t-1 月相同樣本外銷訂單金額。

$h=1, \dots, 12$  (貨品類別)

#### (八)調查及資料處理方法：

1. 調查方法：以網路填報為主，兼採傳真，未回表者，以電話催詢。
2. 資料處理方法：網填或傳真後先以人工逐項審核，再進行資料轉入或輸入電腦，並以電腦進行檢誤，俟資料無誤後，始進行推估及編製統計結果表。

#### (九)編輯內容：

1. 按貨品別、地區別以及合計之外銷接單金額、月增率、年增率，觀察外銷訂單之變動狀況。
2. 各類貨品外銷訂單金額變動，供為衡量各類主要外銷貨品之結構變遷實況。
3. 各地區外銷接單金額增減，藉以探測主要外銷國家之消長趨勢。

#### (十)編布日期：

1. 每月 20 日（遇假日順延）公布統計結果。
2. 編製電子書「外銷訂單統計速報」，上載於統計處網站。

#### (十一)應用體例：

1. 本刊所列金額單位，一律以美元為準，但為緊縮篇幅，各表數字已放至百萬美元、億美元為單位。
2. 本刊各表採用符號或簡字，其代表意義分列如次：  
p：初步統計數。 “—”：表示無數字或無意義數字。  
r：業經修正數。 “…”：表示數字不明。  
0：表示數字不及一單位。 “年增率”：指各年（月）較上年同期（月）之增減率。

## 115 年 5 月份外銷訂單統計

外銷訂單統計內涵包括業者接單後在國內生產及交由海外生產者，因此訂單生產後未盡全經由我國海關出口；115年5月訂單金額中有48.8%在海外生產，主要結果如次：

### 一、外銷訂單變動

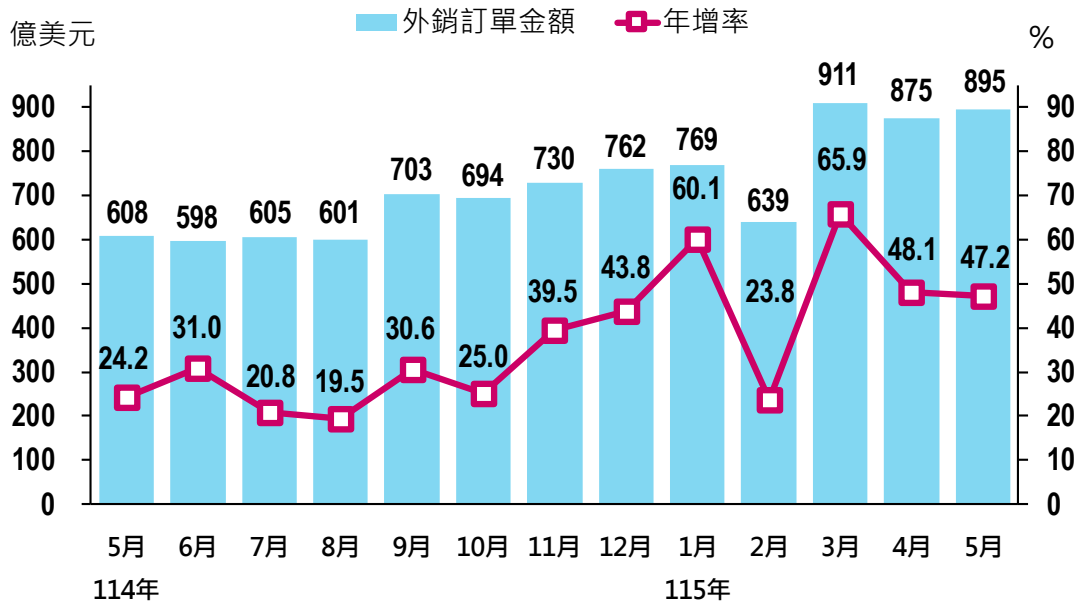
1. 與上月比較：5月外銷訂單894.8億美元，較上月增加20.3億美元或增2.3%，經季節調整後增0.5%。
2. 與上年同月比較：外銷訂單增加286.9億美元或增47.2%，按新台幣計算增53.5%。
3. 累計1-5月與上年同期比較：1至5月外銷訂單4,088.3億美元，較上年同期增加1,344.2億美元或增49.0%。

### 外銷訂單統計

金額單位：億美元

分 類	115 年 5 月					115 年 1-5 月			
	金額	較上月增減		較上年同月增減		金額	構成 比 (%)	較上年同期增減	
		金額	(%)	金額	(%)			金額	(%)
外銷訂單總額	894.8	20.3	2.3	286.9	47.2	4,088.3	100.0	1,344.2	49.0
主要接單貨品									
資訊通信	323.7	9.2	2.9	130.1	67.2	1,459.8	35.7	674.4	85.9
電子產品	372.4	13.0	3.6	141.4	61.2	1,687.4	41.3	608.1	56.3
光學器材	18.9	-0.1	-0.4	-0.3	-1.7	92.1	2.3	2.2	2.5
基本金屬	21.6	0.8	4.0	1.9	9.6	101.0	2.5	3.6	3.7
機械	21.7	1.0	4.6	4.0	22.5	99.5	2.4	17.7	21.6
塑橡膠製品	14.6	-1.3	-8.2	-0.1	-0.9	73.7	1.8	1.3	1.8
化學品	14.7	-0.9	-5.6	0.7	5.3	71.5	1.7	1.1	1.6
主要接單地區									
美國	363.9	34.8	10.6	141.9	63.9	1,563.0	38.2	603.4	62.9
中國大陸及香港	151.0	-1.6	-1.1	41.2	37.5	708.8	17.3	177.5	33.4
歐洲	107.1	10.0	10.3	35.1	48.7	468.6	11.5	113.9	32.1
東協	157.0	-21.9	-12.3	37.7	31.6	803.2	19.6	289.3	56.3
日本	37.6	0.3	0.8	8.5	29.1	176.2	4.3	42.1	31.4

## 各月外銷訂單金額與年增率



## 二、主要貨品類別

1. **資訊通信產品**：323.7億美元，較上月增2.9%，較上年同月增67.2%，主因 AI 浪潮持續，雲端產業需求強勁，挹注伺服器、網通等產品訂單續強；以接自美國增86.7億美元較多。
2. **電子產品**：372.4億美元，較上月增3.6%，較上年同月增61.2%，主因人工智慧、高效能運算等需求不墜，帶動晶片通路、IC 製造、記憶體等接單續增；以接自美國增56.1億美元、中國大陸及香港增38.9億美元較多。
3. **光學器材**：18.9億美元，較上月減0.4%，較上年同月減1.7%，主因面板接單動能持續走弱，惟光學檢測及量測設備受惠 AI 半導體需求挹注，抵銷部分減幅；以接自中國大陸及香港減0.9億美元較多。
4. **基本金屬製品**：21.6億美元，較上月增4.0%，較上年同月增9.6%，主因銅箔及銅箔基板受惠 AI 應用持續擴增，加上銅價高於上年同月，致接單增加；以接自中國大陸及香港增0.7億美元、東協增0.6億美元較多。
5. **機械產品**：21.7億美元，較上月增4.6%，較上年同月增22.5%，主因半導體業者持續擴充產能，帶動半導體設備需求提升，加上自動化設備訂單延續；以接自東協增2.9億美元較多。
6. **塑橡膠製品**：14.6億美元，較上月減8.2%，較上年同月減0.9%，主因塑膠原料受需求疲弱影響，下游客戶採購仍趨保守，致接單年減；以

接自美國與中國大陸及香港均各減0.2億美元較多，惟日本增0.3億美元，抵銷部分減幅。

7. **化學品**：14.7億美元，較上月減5.6%，較上年同月增5.3%，主因產業用化學品及藥品接單成長，惟部分產品因需求動能偏弱，客戶採購觀望，致接單減少，抵銷部分增幅；以接自美國增0.7億美元較多。

### 三、主要訂單來源

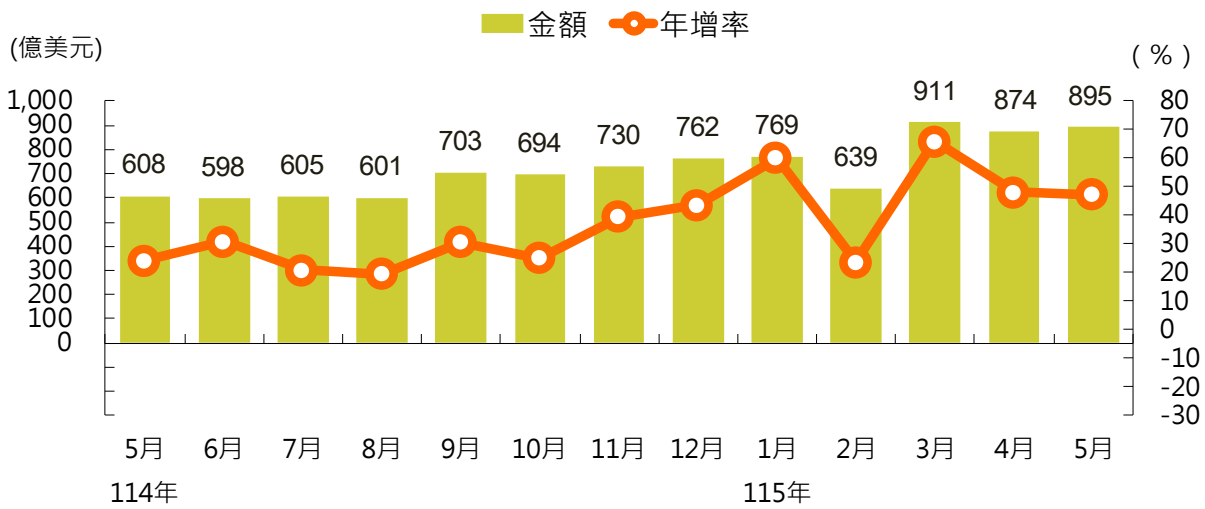
1. **美國**：訂單363.9億美元，較上月增10.6%，較上年同月增63.9%，以資訊通信產品增加86.7億美元或增120.6%較多。
2. **中國大陸及香港**：訂單151.0億美元，較上月減1.1%，較上年同月增37.5%，以電子產品增加38.9億美元或增65.0%較多。
3. **歐洲**：訂單107.1億美元，較上月增10.3%，較上年同月增48.7%，以資訊通信產品增加27.8億美元或增76.5%較多。
4. **東協**：訂單157.0億美元，較上月減12.3%，較上年同月增31.6%，以電子產品增加33.1億美元或增80.0%較多。
5. **日本**：訂單37.6億美元，較上月增0.8%，較上年同月增29.1%，以電子產品增加5.3億美元或增71.6%較多。

### 四、綜合分析及未來動向

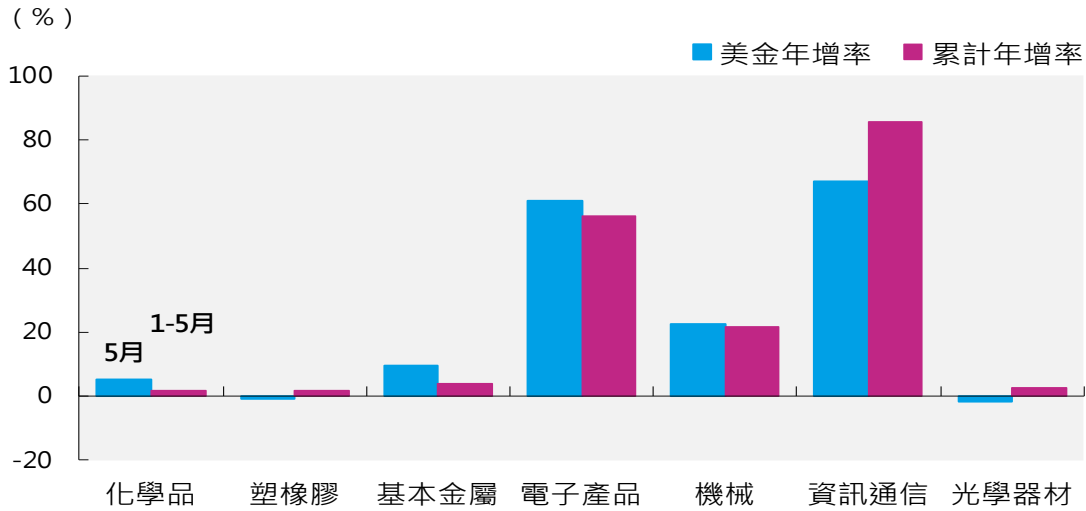
1. 5月外銷訂單894.8億美元，較上月增2.3%，較上年同月增47.2%，主因人工智慧、高效能運算及雲端產業等需求旺盛，帶動客戶拉貨動能持續，加上國際原物料價格上漲所致。
2. 按貨品別觀察，新興科技應用浪潮延續，激勵資訊通信及電子產品接單成長，5月接單分別年增67.2%、61.2%；光學器材因面板接單動能持續走弱，致5月接單年減1.7%。
3. 傳統貨品部分，受惠AI應用持續擴增，帶動相關供應鏈需求，加上藥品接單成長，致機械、基本金屬及化學品5月接單分別年增22.5%、9.6%及5.3%；塑膠原料因下游客戶採購仍趨保守，致5月接單年減0.9%。
4. 5月外銷訂單海外生產比48.8%，較上年同月上升2.9個百分點，主因電子產品海外生產比重提高，加上高海外比的資訊通信產品接單金額增加所致。

5. 展望未來，地緣政治風險及國際貿易政策持續干擾全球經貿成長步調，惟新興科技應用持續增溫，雲端服務供應商積極擴充資本支出，加上各國加速布局 AI 基礎設施，對我國半導體先進製程及伺服器等相關供應鏈需求不墜，有助於支撐外銷接單成長動能。
6. 據外銷訂單受查廠商對6月份接單看法，預期接單將較5月份增加之廠商家數占11.2%，持平者占77.8%，而減少者占11.0%，按家數計算之動向指數為50.1；按接單金額計算之動向指數則為54.3，預期6月份整體外銷訂單金額將較5月份增加。

### 圖1 各月外銷訂單金額與年增率



### 圖2 外銷訂單年增率 - 按主要貨品別



### 圖3 電子產品、資訊通信產品外銷訂單金額

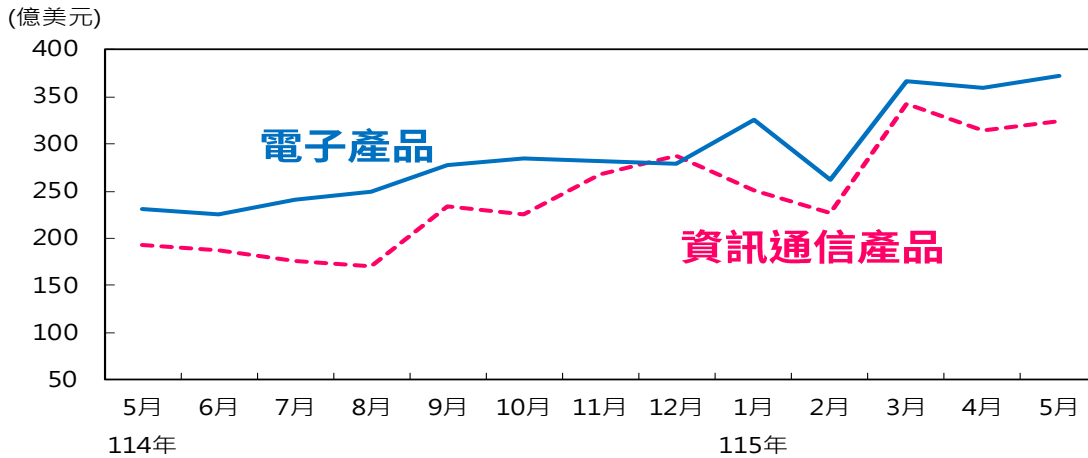


圖4 基本金屬、機械、光學器材 外銷訂單金額

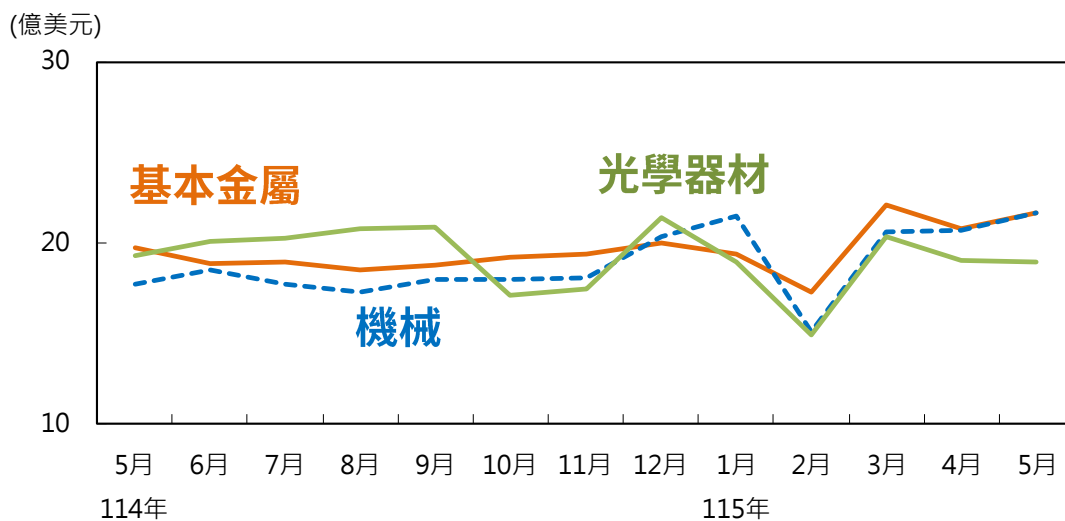


圖5 塑橡膠製品、化學品 外銷訂單金額

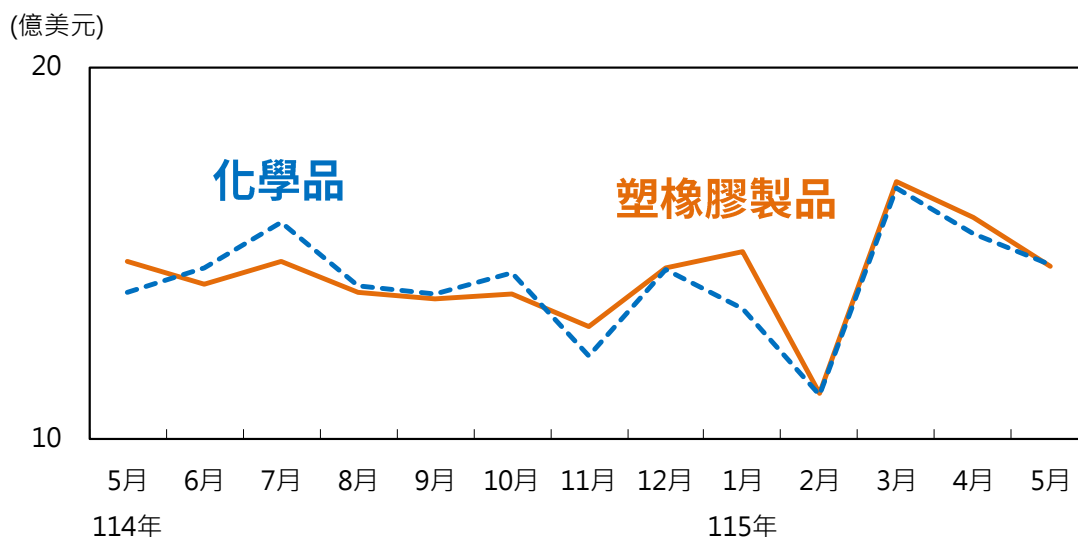


圖6 主要地區外銷訂單金額

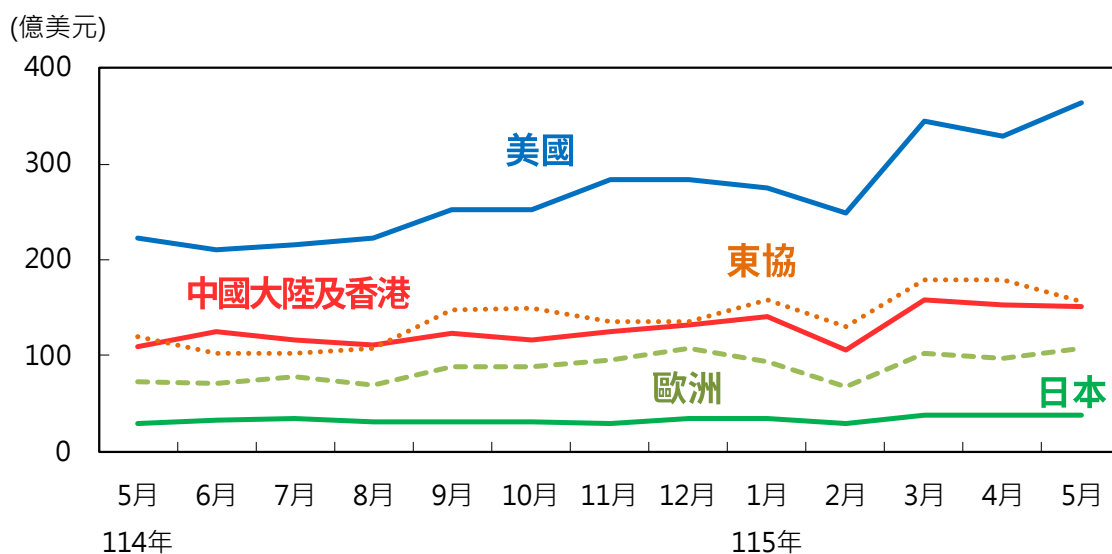


表1-1 外銷訂單變動—按貨品別分

單位:百萬美元

貨品類別	115年5月 金額	與上月比較		與上年同月比較		累計與上年同期比較	
		增減 金額	增減率 (%)	增減 金額	增減率 (%)	增減 金額	增減率 (%)
總計	89,475	2,027	2.3	28,695	47.2	134,424	49.0
化學品	1,466	-87	-5.6	73	5.3	110	1.6
塑膠、橡膠及其製品	1,462	-131	-8.2	-13	-0.9	129	1.8
紡織品	792	-66	-7.6	-26	-3.2	-95	-2.4
基本金屬及其製品	2,159	83	4.0	189	9.6	365	3.7
電子產品	37,242	1,304	3.6	14,143	61.2	60,808	56.3
機械	2,167	96	4.6	398	22.5	1,770	21.6
電機產品	1,884	-46	-2.4	133	7.6	1,069	13.3
資訊與通信產品	32,374	917	2.9	13,007	67.2	67,435	85.9
運輸工具及其設備	898	-80	-8.2	-13	-1.4	-1,567	-25.6
光學器材	1,895	-8	-0.4	-33	-1.7	222	2.5
礦產品	1,625	-173	-9.6	563	53.1	1,425	23.3
其他	5,512	219	4.1	274	5.2	2,753	12.3

註：自106年4月起精密儀器名稱變更為光學器材，鐘錶、樂器移至其他。

表1-1 外銷訂單變動—按貨品別分(續)

單位:新台幣億元

貨品類別	115年5月 金額	與上月比較		與上年同月比較		累計與上年同期比較	
		增減 金額	增減率 (%)	增減 金額	增減率 (%)	增減 金額	增減率 (%)
總計	28,192	503	1.8	9,831	53.5	40,812	46.1
化學品	462	-30	-6.1	41	9.8	-13	-0.6
塑膠、橡膠及其製品	461	-44	-8.7	15	3.4	-7	-0.3
紡織品	250	-22	-8.1	2	0.9	-56	-4.4
基本金屬及其製品	680	23	3.5	85	14.3	49	1.6
電子產品	11,734	355	3.1	4,756	68.2	18,542	53.3
機械	683	27	4.1	148	27.8	507	19.2
電機產品	593	-18	-2.9	65	12.2	287	11.0
資訊與通信產品	10,200	240	2.4	4,350	74.4	20,897	82.7
運輸工具及其設備	283	-27	-8.6	8	2.9	-546	-27.5
光學器材	597	-5	-0.9	15	2.5	12	0.4
礦產品	512	-57	-10.0	191	59.7	404	20.4
其他	1,737	61	3.6	154	9.8	737	10.2

註：自106年4月起精密儀器名稱變更為光學器材，鐘錶、樂器移至其他。

註：新臺幣金額依中央銀行發布匯率計算。

表1-2 外銷訂單變動—按地區別分

單位:百萬美元

地 區 別	115年5月 金 額	與 上 月 比 較		與上年同月比較		累計與上年同期比較	
		增減 金額	增減率 (%)	增減 金額	增減率 (%)	增減 金額	增減率 (%)
總 計	89,475	2,027	2.3	28,695	47.2	134,424	49.0
美 國	36,394	3,477	10.6	14,188	63.9	60,344	62.9
歐 洲	10,712	998	10.3	3,506	48.7	11,390	32.1
中 國 大 陸 ( 含 香 港 )	15,102	-165	-1.1	4,118	37.5	17,749	33.4
東 協	15,703	-2,195	-12.3	3,772	31.6	28,928	56.3
日 本	3,756	28	0.8	846	29.1	4,208	31.4
其 他	7,808	-117	-1.5	2,265	40.9	11,805	47.2

註：自115年1月起東協包括新加坡、馬來西亞、菲律賓、泰國、印尼、越南、汶萊、寮國、緬甸、柬埔寨及東帝汶。

表1-2 外銷訂單變動—按地區別分(續)

單位:新台幣億元

地 區 別	115年5月 金 額	與 上 月 比 較		與上年同月比較		累計與上年同期比較	
		增減 金額	增減率 (%)	增減 金額	增減率 (%)	增減 金額	增減率 (%)
總 計	28,192	503	1.8	9,831	53.5	40,812	46.1
美 國	11,467	1,044	10.0	4,759	70.9	18,510	59.9
歐 洲	3,375	299	9.7	1,198	55.1	3,365	29.4
中 國 大 陸 ( 含 香 港 )	4,758	-76	-1.6	1,440	43.4	5,265	30.7
東 協	4,948	-719	-12.7	1,343	37.3	8,847	53.4
日 本	1,183	3	0.3	304	34.6	1,245	28.8
其 他	2,460	-49	-2.0	786	46.9	3,579	44.3

註：自115年1月起東協包括新加坡、馬來西亞、菲律賓、泰國、印尼、越南、汶萊、寮國、緬甸、柬埔寨及東帝汶。

註：新臺幣金額依中央銀行發布匯率計算。

表1-3 歷年外銷訂單金額

單位：%

年 月	訂 單 總 額				訂 單 總 額	
	(億美元)	月增率	季節調整 後月增率	年增率	(新臺幣億元)	年增率
104年	4,518.1	-	-	-4.4	144,329	0.5
105年	4,445.4	-	-	-1.6	143,388	-0.7
106年	4,928.1	-	-	10.9	149,856	4.5
107年	5,118.2	-	-	3.9	154,620	3.2
108年	4,850.2	-	-	-5.2	149,963	-3.0
109年	5,343.0	-	-	10.2	157,517	5.0
110年	6,752.7	-	-	26.4	189,105	20.1
111年	6,685.8	-	-	-1.0	199,161	5.3
112年	5,625.3	-	-	-15.9	175,480	-11.9
113年	5,903.9	-	-	5.0	189,681	8.1
114年	7,437.3	-	-	26.0	231,418	22.0
113年 12月	529.9	1.2	1.9	20.7	17,261	25.7
114年 1月	480.3	-9.4	1.2	-0.9	15,794	4.3
2月	516.1	7.4	19.7	36.5	16,932	42.5
3月	549.2	6.4	-10.7	16.3	18,115	21.0
4月	590.6	7.5	8.2	25.2	19,277	26.3
5月	607.8	2.9	1.1	24.2	18,360	16.0
6月	597.5	-1.7	1.7	31.0	17,743	20.1
7月	605.1	1.3	-1.5	20.8	17,744	8.5
8月	600.8	-0.7	1.6	19.5	18,133	11.8
9月	703.4	17.1	6.0	30.6	21,377	24.1
10月	694.3	-1.3	0.0	25.0	21,270	19.4
11月	730.0	5.1	8.4	39.5	22,754	34.3
12月	762.0	4.4	5.2	43.8	23,919	38.6
115年1-5月	4,088.3	-	-	49.0	129,291	46.1
115年 1月	769.1	0.9	5.9	60.1	24,257	53.6
2月	638.8	-16.9	2.8	23.8	20,128	18.9
3月	911.2	42.7	13.6	65.9	29,026	60.2
4月	874.5	-4.0	-4.2	48.1	27,689	43.6
5月	894.8	2.3	0.5	47.2	28,192	53.5
	金 額			%	金 額	%
較上月增減	20.3			2.3	503	1.8
較上年同月增減	286.9			47.2	9,831	53.5
累計較上年同期增減	1,344.2			49.0	40,812	46.1

註：新臺幣金額依中央銀行發布匯率計算。

表1-4 歷年外銷訂單金額—按貨品別分(1/2)

單位：億美元；%

年 月	總 計		資 訊 通 信		電 子 產 品		光 學 器 材		基 本 金 屬	
	金 額	年 增 率	金 額	年 增 率	金 額	年 增 率	金 額	年 增 率	金 額	年 增 率
104年	4,518.1	-4.4	1,332.3	4.8	1,156.5	-2.6	270.0	-16.3	241.4	-15.4
105年	4,445.4	-1.6	1,335.0	0.2	1,186.5	2.6	227.2	-15.9	235.9	-2.3
106年	4,928.1	10.9	1,475.7	10.5	1,269.7	7.0	269.6	18.7	273.9	16.1
107年	5,118.2	3.9	1,485.1	0.6	1,328.5	4.6	246.6	-8.5	296.1	8.1
108年	4,850.2	-5.2	1,448.0	-2.5	1,288.7	-3.0	225.9	-8.4	252.9	-14.6
109年	5,343.0	10.2	1,644.4	13.6	1,614.4	25.3	242.8	7.5	248.6	-1.7
110年	6,752.7	26.4	1,930.7	17.4	2,074.0	28.5	314.2	29.4	370.7	49.1
111年	6,685.8	-1.0	1,899.7	-1.6	2,235.7	7.8	223.2	-29.0	317.2	-14.5
112年	5,625.3	-15.9	1,660.2	-12.6	1,898.0	-15.1	191.4	-14.2	251.0	-20.9
113年	5,903.9	5.0	1,720.2	3.6	2,115.5	11.5	208.0	8.7	251.7	0.3
114年	7,437.3	26.0	2,334.2	35.7	2,916.2	37.9	227.7	9.5	230.9	-8.3
113年 12月	529.9	20.7	152.5	24.3	199.2	33.5	18.9	17.7	20.5	-4.5
114年 1月	480.3	-0.9	124.5	-10.5	182.5	4.6	16.0	0.9	17.8	-21.7
2月	516.1	36.5	146.4	40.1	208.1	57.4	17.1	21.5	18.6	3.2
3月	549.2	16.3	155.2	16.8	211.4	28.1	19.5	14.2	21.4	-3.8
4月	590.6	25.2	165.8	27.1	246.3	44.1	18.0	8.6	19.9	-11.1
5月	607.8	24.2	193.7	37.8	231.0	36.7	19.3	9.0	19.7	-10.7
6月	597.5	31.0	187.7	47.3	225.2	44.9	20.1	12.2	18.8	-10.2
7月	605.1	20.8	175.5	24.2	240.6	32.9	20.2	13.6	18.9	-12.6
8月	600.8	19.5	170.6	20.6	248.8	39.5	20.8	9.8	18.4	-9.3
9月	703.4	30.6	234.3	33.1	277.3	45.9	20.9	11.2	18.8	-6.3
10月	694.3	25.0	225.7	28.4	284.1	35.9	17.1	2.9	19.2	-10.0
11月	730.0	39.5	268.0	69.4	282.3	47.9	17.4	-2.4	19.4	-0.5
12月	762.0	43.8	286.8	88.1	278.7	39.9	21.4	13.1	20.0	-2.5
115年1-5月	4,088.3	49.0	1,459.8	85.9	1,687.4	56.3	92.1	2.5	101.0	3.7
115年 1月	769.1	60.1	251.5	102.0	325.9	78.6	18.9	18.6	19.4	8.8
2月	638.8	23.8	227.2	55.2	262.5	26.2	14.8	-13.3	17.3	-7.1
3月	911.2	65.9	342.8	120.9	367.1	73.7	20.3	4.2	22.0	2.9
4月	874.5	48.1	314.6	89.7	359.4	45.9	19.0	5.8	20.8	4.5
5月	894.8	47.2	323.7	67.2	372.4	61.2	18.9	-1.7	21.6	9.6
	金 額	%	金 額	%	金 額	%	金 額	%	金 額	%
較上月增減	20.3	2.3	9.2	2.9	13.0	3.6	-0.1	-0.4	0.8	4.0
較上年同月增減	286.9	47.2	130.1	67.2	141.4	61.2	-0.3	-1.7	1.9	9.6
累計較上年同期增減	1,344.2	49.0	674.4	85.9	608.1	56.3	2.2	2.5	3.6	3.7
本年累計結構比	-	100.0	-	35.7	-	41.3	-	2.3	-	2.5

註：自106年4月起精密儀器名稱變更為光學器材，鐘錶、樂器移至其他。

表1-4 歷年外銷訂單金額—按貨品別分(2/2)

單位：億美元；%

年 月	塑橡膠製品		化 學 品		機 械		電機產品		礦產品		其餘貨品	
	金額	年增率	金額	年增率	金額	年增率	金額	年增率	金額	年增率	金額	年增率
104年	205.9	-13.4	200.4	-12.0	206.5	-7.9	155.9	-5.1	104.8	-	644.4	-20.3
105年	197.4	-4.1	190.6	-4.9	203.3	-1.5	172.6	10.7	91.9	-12.3	604.9	-6.1
106年	230.0	16.5	214.0	12.3	231.8	14.0	191.9	11.2	109.0	18.6	662.5	9.5
107年	247.1	7.4	239.1	11.7	240.2	3.6	196.2	2.2	146.2	34.1	693.1	4.6
108年	222.8	-9.8	202.3	-15.4	200.0	-16.7	191.3	-2.5	140.3	-4.0	678.0	-2.2
109年	217.8	-2.2	174.1	-13.9	208.2	4.1	201.3	5.2	72.0	-48.7	719.3	6.1
110年	309.7	42.2	240.0	37.8	268.0	28.7	226.0	12.3	116.4	61.8	903.0	25.5
111年	252.9	-18.4	233.7	-2.6	240.3	-10.3	217.4	-3.8	207.4	78.2	858.3	-4.9
112年	187.5	-25.9	174.1	-25.5	192.1	-20.0	185.1	-14.8	164.3	-20.8	721.5	-15.9
113年	190.7	1.7	179.1	2.8	194.3	1.1	187.7	1.4	151.4	-7.8	705.5	-2.2
114年	170.5	-10.6	170.1	-5.0	209.5	7.8	202.2	7.7	149.4	-1.3	826.7	17.2
113年 12月	15.9	5.5	14.6	-0.6	17.4	6.0	16.4	7.9	10.9	-3.5	63.7	12.1
114年 1月	13.2	-20.5	12.2	-19.0	15.3	-4.7	14.9	-0.2	14.3	12.5	69.7	21.3
2月	14.3	6.8	14.3	6.7	15.0	13.4	14.5	28.8	12.5	-6.2	55.3	23.8
3月	15.5	-6.1	14.6	-8.7	17.0	2.3	16.7	11.1	13.2	-5.6	64.7	13.8
4月	14.7	-8.8	15.4	-0.0	16.8	5.8	16.9	9.2	10.6	-4.5	66.2	15.5
5月	14.7	-14.3	13.9	-17.4	17.7	6.8	17.5	7.7	10.6	-30.3	69.7	19.7
6月	14.2	-11.4	14.6	-8.7	18.5	10.6	16.1	7.4	13.6	3.6	68.8	18.9
7月	14.8	-10.3	15.8	7.8	17.7	6.2	17.2	2.3	14.5	9.0	69.9	13.9
8月	13.9	-15.3	14.1	-9.5	17.2	3.0	16.9	-2.0	12.7	-8.7	67.4	5.4
9月	13.8	-10.0	13.9	1.4	18.0	11.4	18.0	8.3	13.2	9.4	75.4	25.6
10月	13.9	-9.8	14.5	4.4	17.9	16.0	17.7	11.2	10.0	-2.5	74.3	20.6
11月	13.0	-15.8	12.2	-12.5	18.0	6.9	17.5	4.2	10.8	-5.6	71.3	14.2
12月	14.6	-8.2	14.5	-0.4	20.4	17.2	18.3	11.6	13.4	22.2	74.0	16.2
115年1-5月	73.7	1.8	71.5	1.6	99.5	21.6	91.2	13.3	75.5	23.3	336.5	3.4
115年 1月	15.0	13.9	13.5	10.4	21.5	40.6	20.1	34.8	12.6	-12.2	70.7	1.5
2月	11.2	-21.4	11.2	-21.9	15.1	0.3	14.1	-3.3	11.7	-6.5	53.7	-2.9
3月	16.9	9.2	16.7	14.7	20.5	20.8	19.0	13.6	17.0	28.4	68.8	6.3
4月	15.9	8.2	15.5	0.5	20.7	23.4	19.3	14.1	18.0	70.3	71.3	7.7
5月	14.6	-0.9	14.7	5.3	21.7	22.5	18.8	7.6	16.2	53.1	72.0	3.4
	金 額	%	金 額	%	金 額	%	金 額	%	金 額	%	金 額	%
較上月增減	-1.3	-8.2	-0.9	-5.6	1.0	4.6	-0.5	-2.4	-1.7	-9.6	0.7	1.0
較上年同月增減	-0.1	-0.9	0.7	5.3	4.0	22.5	1.3	7.6	5.6	53.1	2.3	3.4
累計較上年同期增減	1.3	1.8	1.1	1.6	17.7	21.6	10.7	13.3	14.2	23.3	10.9	3.4
本年累計結構比	-	1.8	-	1.7	-	2.4	-	2.2	-	1.8	-	8.2

表1-5 歷年外銷訂單金額—按地區別分

單位：億美元；%

年 月	總 計		大陸及香港		美 國		歐 洲		東 協		日 本	
	金額	年增率	金額	年增率	金額	年增率	金額	年增率	金額	年增率	金額	年增率
104年	4,518.1	-4.4	1,072.9	-8.9	1,259.5	6.3	885.8	-2.7	510.3	-6.2	297.4	-22.6
105年	4,445.4	-1.6	1,071.1	-0.2	1,276.0	1.3	869.4	-1.9	519.1	1.7	246.1	-17.3
106年	4,928.1	10.9	1,226.1	14.5	1,378.1	8.0	1,009.9	16.2	495.5	-4.6	288.3	17.1
107年	5,118.2	3.9	1,302.3	6.2	1,463.4	6.2	1,006.8	-0.3	486.4	-1.8	296.4	2.8
108年	4,850.2	-5.2	1,191.6	-8.5	1,403.0	-4.1	980.6	-2.6	443.9	-8.7	280.4	-5.4
109年	5,343.0	10.2	1,378.3	15.7	1,616.2	15.2	1,089.1	11.1	468.4	5.5	285.7	1.9
110年	6,752.7	26.4	1,755.0	27.3	2,001.4	23.8	1,346.3	23.6	643.7	37.4	343.2	20.1
111年	6,685.8	-1.0	1,456.6	-17.0	2,091.6	4.5	1,346.3	0.0	751.0	16.7	350.2	2.0
112年	5,625.3	-15.9	1,207.0	-17.1	1,782.8	-14.8	939.2	-30.2	858.0	14.3	305.1	-12.9
113年	5,903.9	5.0	1,268.0	5.1	1,936.4	8.6	846.2	-9.9	988.5	15.2	292.2	-4.2
114年	7,437.3	26.0	1,378.0	8.7	2,683.4	38.6	954.3	12.8	1,395.4	41.2	358.8	22.8
113年 12月	529.9	20.7	114.6	13.5	182.9	31.0	73.8	9.5	83.0	24.7	26.7	25.7
114年 1月	480.3	-0.9	88.9	-16.5	167.6	8.9	59.8	-10.6	94.8	3.9	23.9	9.8
2月	516.1	36.5	105.2	34.3	171.9	38.3	72.3	22.3	97.0	61.1	24.7	33.9
3月	549.2	16.3	109.0	-2.0	195.7	35.6	70.8	-5.2	92.1	30.9	28.4	25.4
4月	590.6	25.2	118.4	10.6	202.4	36.7	79.8	15.3	110.7	39.5	28.0	20.3
5月	607.8	24.2	109.8	2.4	222.1	47.5	72.1	6.1	119.3	31.2	29.1	27.7
6月	597.5	31.0	124.3	21.2	210.6	42.4	70.2	7.3	102.2	48.7	32.8	43.7
7月	605.1	20.8	115.7	8.4	216.0	32.1	78.4	12.5	102.5	23.4	34.2	17.4
8月	600.8	19.5	111.0	-0.8	223.0	33.6	69.3	-0.3	107.6	40.0	31.4	21.0
9月	703.4	30.6	122.6	11.8	252.9	40.2	88.6	16.9	147.8	57.1	31.7	22.8
10月	694.3	25.0	116.7	9.8	252.9	32.1	89.3	13.6	149.8	42.1	30.9	14.8
11月	730.0	39.5	124.6	17.6	284.5	56.1	95.2	26.0	136.2	59.8	29.9	15.4
12月	762.0	43.8	131.8	15.0	283.9	55.3	108.5	47.0	135.4	63.2	33.7	26.3
115年1-5月	4,088.3	49.0	708.8	33.4	1,563.0	62.9	468.6	32.1	803.2	56.3	176.2	31.4
115年 1月	769.1	60.1	141.3	58.9	275.4	64.3	93.3	56.1	158.4	67.0	34.5	44.1
2月	638.8	23.8	105.1	-0.2	249.3	45.1	68.2	-5.6	129.8	33.8	29.1	17.8
3月	911.2	65.9	158.8	45.7	345.2	76.4	102.8	45.2	179.1	94.4	37.8	32.9
4月	874.5	48.1	152.7	29.0	329.2	62.6	97.1	21.8	179.0	61.7	37.3	33.3
5月	894.8	47.2	151.0	37.5	363.9	63.9	107.1	48.7	157.0	31.6	37.6	29.1
	金 額	%	金 額	%	金 額	%	金 額	%	金 額	%	金 額	%
較上月增減	20.3	2.3	-1.6	-1.1	34.8	10.6	10.0	10.3	-21.9	-12.3	0.3	0.8
較上年同月增減	286.9	47.2	41.2	37.5	141.9	63.9	35.1	48.7	37.7	31.6	8.5	29.1
累計較上年同期增減	1,344.2	49.0	177.5	33.4	603.4	62.9	113.9	32.1	289.3	56.3	42.1	31.4
本年累計結構比	-	100.0	-	17.3	-	38.2	-	11.5	-	19.6	-	4.3

註：自115年1月起東協包括新加坡、馬來西亞、菲律賓、泰國、印尼、越南、汶萊、寮國、緬甸、柬埔寨及東帝汶。

表2-1 資訊通信產品訂單—按地區別分

單位：億美元；%

年 月	總 計		大陸及香港		美 國		歐 洲		東 協		日 本	
	金額	年增率	金額	年增率	金額	年增率	金額	年增率	金額	年增率	金額	年增率
104年	1,332.3	4.8	111.1	12.8	447.7	15.1	425.5	-0.9	135.0	2.2	91.1	-29.8
105年	1,335.0	0.2	130.3	17.3	475.1	6.1	413.2	-2.9	147.2	9.1	55.5	-39.0
106年	1,475.7	10.5	135.4	3.9	527.3	11.0	500.7	21.2	118.7	-19.3	62.4	12.3
107年	1,485.1	0.6	138.5	2.2	559.4	6.1	501.8	0.2	97.4	-18.0	61.3	-1.7
108年	1,448.0	-2.5	126.8	-8.4	538.7	-3.7	496.3	-1.1	92.0	-5.6	62.8	2.5
109年	1,644.4	13.6	133.1	5.0	623.6	15.8	568.8	14.6	100.1	8.9	73.3	16.7
110年	1,930.7	17.4	158.6	19.2	710.5	13.9	660.4	16.1	142.0	41.8	87.8	19.8
111年	1,899.7	-1.6	128.4	-19.0	705.8	-0.7	688.2	4.2	126.2	-11.1	88.7	1.1
112年	1,660.2	-12.6	119.0	-7.4	600.2	-15.0	461.6	-32.9	272.3	115.8	77.7	-12.4
113年	1,720.2	3.6	116.7	-1.9	593.1	-1.2	409.2	-11.4	377.9	38.8	73.4	-5.5
114年	2,334.2	35.7	109.6	-6.1	879.8	48.3	499.8	22.1	516.0	36.6	103.6	41.1
113年 12月	152.5	24.3	8.8	-1.1	54.4	23.4	37.6	18.4	30.8	43.1	7.2	43.7
114年 1月	124.5	-10.5	7.2	-22.3	42.4	-9.8	27.8	-8.8	29.3	-22.6	6.5	33.3
2月	146.4	40.1	7.9	20.5	50.1	30.9	37.4	32.6	32.3	81.5	6.1	67.5
3月	155.2	16.8	10.3	7.0	56.7	26.5	34.5	-5.6	30.8	28.2	7.6	44.4
4月	165.8	27.1	9.4	15.7	53.9	17.8	40.7	25.5	40.1	42.7	7.2	44.7
5月	193.7	37.8	10.1	12.3	71.9	55.5	36.4	14.4	48.2	30.4	8.1	64.4
6月	187.7	47.3	9.9	5.1	74.2	64.1	34.7	15.2	37.9	59.3	10.5	81.8
7月	175.5	24.2	8.6	-8.9	66.1	35.0	37.6	17.5	35.6	21.3	9.8	24.6
8月	170.6	20.6	9.5	-18.8	60.7	20.2	33.6	3.7	37.5	50.9	9.2	18.6
9月	234.3	33.1	10.1	-19.2	87.5	47.2	47.4	24.4	58.4	33.9	9.6	33.3
10月	225.7	28.4	8.3	-27.8	78.8	36.5	48.9	20.8	62.8	33.3	8.4	18.2
11月	268.0	69.4	9.6	-10.2	119.0	117.7	54.8	40.6	51.0	51.1	9.2	34.9
12月	286.8	88.1	8.6	-2.5	118.4	117.6	66.0	75.4	52.2	69.7	11.4	57.9
115年1-5月	1,459.8	85.9	49.4	9.9	634.1	130.5	271.9	53.7	303.0	67.7	59.0	66.6
115年 1月	251.5	102.0	9.3	29.8	96.0	126.1	53.7	92.7	57.6	97.0	10.8	66.3
2月	227.2	55.2	6.6	-15.9	100.6	100.6	37.3	-0.2	52.2	61.5	9.9	63.2
3月	342.8	120.9	11.7	12.7	143.9	154.1	61.7	79.1	71.1	131.0	14.9	96.2
4月	314.6	89.7	10.6	12.0	135.0	150.3	55.0	35.0	74.0	84.2	11.6	61.1
5月	323.7	67.2	11.2	11.0	158.6	120.6	64.2	76.5	48.1	-0.2	11.8	46.4
	金 額	%	金 額	%	金 額	%	金 額	%	金 額	%	金 額	%
較上月增減	9.2	2.9	0.6	6.0	23.7	17.5	9.2	16.7	-25.9	-35.0	0.3	2.2
較上年同月增減	130.1	67.2	1.1	11.0	86.7	120.6	27.8	76.5	-0.1	-0.2	3.7	46.4
累計較上年同期增減	674.4	85.9	4.5	9.9	359.0	130.5	95.0	53.7	122.3	67.7	23.6	66.6
本年累計結構比	-	100.0	-	3.4	-	43.4	-	18.6	-	20.8	-	4.0

註：自115年1月起東協包括新加坡、馬來西亞、菲律賓、泰國、印尼、越南、汶萊、寮國、緬甸、柬埔寨及東帝汶。

表2-2 電子產品訂單—按地區別分

單位：億美元；%

年 月	總 計		大陸及香港		美 國		歐 洲		東 協		日 本	
	金額	年增率	金額	年增率	金額	年增率	金額	年增率	金額	年增率	金額	年增率
104年	1,156.5	-2.6	371.5	-4.7	367.0	6.3	186.5	6.2	97.7	8.2	71.3	-34.5
105年	1,186.5	2.6	399.4	7.5	373.3	1.7	190.4	2.1	104.8	7.2	57.5	-19.4
106年	1,269.7	7.0	444.0	11.2	384.0	2.9	212.8	11.8	96.1	-8.3	65.8	14.4
107年	1,328.5	4.6	490.4	10.5	408.9	6.5	204.6	-3.9	99.5	3.5	62.7	-4.7
108年	1,288.7	-3.0	476.8	-2.8	382.0	-6.6	209.8	2.6	105.1	5.7	59.7	-4.8
109年	1,614.4	25.3	635.2	33.2	469.6	23.0	241.0	14.9	131.8	25.4	70.3	17.9
110年	2,074.0	28.5	826.9	30.2	610.2	29.9	290.5	20.5	172.0	30.5	88.2	25.4
111年	2,235.7	7.8	729.1	-11.8	747.4	22.5	292.0	0.5	282.3	64.1	97.7	10.8
112年	1,898.0	-15.1	612.4	-16.0	658.1	-12.0	171.3	-41.3	290.0	2.7	96.9	-0.9
113年	2,115.5	11.5	675.7	10.3	818.9	24.4	157.6	-8.0	295.6	1.9	90.8	-6.2
114年	2,916.2	37.9	805.1	19.2	1,238.0	51.2	171.8	9.0	507.0	71.5	102.0	12.3
113年 12月	199.2	33.5	64.7	24.9	82.3	54.7	13.6	14.2	25.3	24.0	6.6	-0.6
114年 1月	182.5	4.6	48.2	-16.7	82.5	29.5	10.7	-10.8	28.2	0.1	6.5	-3.0
2月	208.1	57.4	62.1	53.6	80.6	58.8	14.1	26.0	36.8	100.9	8.0	18.1
3月	211.4	28.1	59.1	-3.0	90.9	59.7	13.1	-0.8	32.6	59.5	8.3	8.6
4月	246.3	44.1	70.0	19.8	101.6	69.3	15.5	17.6	43.6	70.3	8.0	-4.6
5月	231.0	36.7	59.9	6.5	101.0	68.4	13.2	6.1	41.3	58.8	7.4	-5.1
6月	225.2	44.9	74.7	41.4	89.3	50.2	12.4	8.9	31.3	64.7	9.2	38.3
7月	240.6	32.9	66.4	14.5	103.0	50.8	15.5	19.2	37.7	50.4	10.0	3.5
8月	248.8	39.5	62.0	6.0	117.0	65.5	13.4	7.0	38.5	67.6	9.7	31.0
9月	277.3	45.9	72.2	26.8	116.7	53.1	17.1	16.9	54.0	102.7	9.2	24.0
10月	284.1	35.9	71.3	29.9	123.3	39.3	15.8	-0.5	57.5	70.0	8.6	-0.9
11月	282.3	47.9	78.0	39.1	117.3	43.1	15.5	6.1	55.6	129.9	8.2	14.8
12月	278.7	39.9	81.3	25.7	114.8	39.5	15.6	14.3	49.8	96.9	8.9	35.1
115年1-5月	1,687.4	56.3	463.1	54.7	694.6	52.1	74.9	12.5	343.6	88.2	55.8	46.1
115年 1月	325.9	78.6	90.6	88.1	130.4	58.0	14.8	38.8	69.9	148.1	10.5	61.2
2月	262.5	26.2	68.5	10.3	111.7	38.5	11.8	-16.5	53.1	44.1	9.4	17.4
3月	367.1	73.7	103.3	74.9	150.8	66.0	15.2	16.1	73.7	126.0	11.3	35.7
4月	359.4	45.9	101.7	45.3	144.6	42.4	15.8	2.1	72.6	66.2	11.9	49.8
5月	372.4	61.2	98.8	65.0	157.0	55.6	17.3	30.9	74.4	80.0	12.7	71.6
	金 額	%	金 額	%	金 額	%	金 額	%	金 額	%	金 額	%
較上月增減	13.0	3.6	-2.9	-2.8	12.4	8.6	1.5	9.3	1.8	2.5	0.8	6.8
較上年同月增減	141.4	61.2	38.9	65.0	56.1	55.6	4.1	30.9	33.1	80.0	5.3	71.6
累計較上年同期增減	608.1	56.3	163.7	54.7	238.0	52.1	8.3	12.5	161.0	88.2	17.6	46.1
本年累計結構比	-	100.0	-	27.4	-	41.2	-	4.4	-	20.4	-	3.3

註：自115年1月起東協包括新加坡、馬來西亞、菲律賓、泰國、印尼、越南、汶萊、寮國、緬甸、柬埔寨及東帝汶。

表2-3 光學器材訂單—按地區別分

單位：億美元；%

年 月	總 計		大陸及香港		美 國		歐 洲		東 協		日 本	
	金額	年增率	金額	年增率	金額	年增率	金額	年增率	金額	年增率	金額	年增率
104年	270.0	-16.3	167.6	-18.1	25.0	-0.3	29.0	-11.1	13.7	-21.9	12.2	-10.8
105年	227.2	-15.9	141.4	-15.6	19.8	-20.7	24.7	-15.0	14.9	8.5	11.4	-5.9
106年	269.6	18.7	183.8	30.0	17.0	-14.6	24.6	-0.3	12.3	-17.2	11.8	3.4
107年	246.6	-8.5	173.9	-5.4	13.9	-18.2	20.2	-18.1	11.7	-5.5	9.9	-16.4
108年	225.9	-8.4	154.5	-11.1	17.9	28.8	18.6	-7.9	9.8	-16.0	9.8	-0.8
109年	242.8	7.5	167.1	8.1	21.2	18.4	16.9	-9.2	13.1	33.4	10.6	7.6
110年	314.2	29.4	220.2	31.8	26.3	24.3	19.2	13.9	17.8	36.5	12.1	14.9
111年	223.2	-29.0	150.3	-31.7	19.8	-24.5	14.8	-22.8	12.4	-30.3	12.7	4.9
112年	191.4	-14.2	118.2	-21.3	17.4	-12.2	16.1	8.9	14.0	12.7	11.1	-12.8
113年	208.0	8.7	120.8	2.2	22.6	30.0	16.4	2.0	16.2	15.9	9.1	-18.3
114年	227.7	9.5	117.9	-2.4	27.4	20.9	20.2	22.8	27.5	69.4	9.7	7.6
113年 12月	18.9	17.7	11.1	14.1	2.1	45.3	1.4	10.3	1.4	6.5	0.8	-18.7
114年 1月	16.0	0.9	8.3	-11.9	2.2	39.0	1.3	-8.7	1.4	14.6	0.7	-6.0
2月	17.1	21.5	9.4	11.0	1.9	41.2	1.2	-10.0	2.0	72.1	0.7	11.5
3月	19.5	14.2	10.4	-0.2	2.5	32.2	1.3	-12.3	2.3	89.7	1.0	25.7
4月	18.0	8.6	9.7	2.9	2.2	21.7	1.3	-2.7	2.2	80.5	0.8	11.6
5月	19.3	9.0	10.8	1.1	2.2	21.8	1.3	5.9	2.6	82.6	0.9	21.9
6月	20.1	12.2	10.9	1.7	2.2	25.3	1.4	-17.3	2.7	98.1	0.9	18.1
7月	20.2	13.6	10.3	5.6	2.6	28.1	1.8	24.1	2.3	44.4	0.9	17.6
8月	20.8	9.8	10.4	-2.9	2.3	9.7	1.7	16.4	3.3	112.7	0.8	-0.1
9月	20.9	11.2	10.6	-1.1	2.1	-2.6	2.2	67.3	2.9	111.0	0.7	-13.5
10月	17.1	2.9	8.1	-12.4	2.0	6.4	2.0	64.3	1.8	37.9	0.9	11.7
11月	17.4	-2.4	8.7	-14.1	2.1	-6.0	1.8	48.9	2.1	40.1	0.6	-10.3
12月	21.4	13.1	10.3	-7.0	3.1	48.6	3.0	114.4	2.0	47.7	0.8	5.8
115年1-5月	92.1	2.5	46.5	-4.3	11.6	5.8	8.0	25.7	12.4	19.5	3.4	-16.0
115年 1月	18.9	18.6	9.1	9.1	2.7	22.0	2.0	51.8	2.4	67.1	0.7	-6.5
2月	14.8	-13.3	7.4	-20.7	1.8	-3.0	1.2	-3.9	2.1	6.8	0.6	-16.6
3月	20.3	4.2	10.6	1.5	2.8	14.2	1.5	19.9	2.7	20.5	0.7	-26.0
4月	19.0	5.8	9.6	-1.8	2.2	-0.0	1.8	39.4	2.6	17.1	0.7	-16.6
5月	18.9	-1.7	9.9	-8.5	2.0	-7.3	1.5	18.9	2.7	4.0	0.8	-11.9
	金 額	%	金 額	%	金 額	%	金 額	%	金 額	%	金 額	%
較上月增減	-0.1	-0.4	0.3	3.0	-0.2	-8.2	-0.3	-14.4	0.1	3.2	0.1	15.9
較上年同月增減	-0.3	-1.7	-0.9	-8.5	-0.2	-7.3	0.2	18.9	0.1	4.0	-0.1	-11.9
累計較上年同期增減	2.2	2.5	-2.1	-4.3	0.6	5.8	1.6	25.7	2.0	19.5	-0.7	-16.0
本年累計結構比	-	100.0	-	50.5	-	12.6	-	8.7	-	13.5	-	3.7

註1：自106年4月起精密儀器名稱變更為光學器材，鐘錶、樂器移至其他。

註2：自115年1月起東協包括新加坡、馬來西亞、菲律賓、泰國、印尼、越南、汶萊、寮國、緬甸、柬埔寨及東帝汶。

表2-4 基本金屬訂單—按地區別分

單位：億美元；%

年 月	總 計		大陸及香港		美 國		歐 洲		東 協		日 本	
	金額	年增率	金額	年增率	金額	年增率	金額	年增率	金額	年增率	金額	年增率
104年	241.4	-15.4	46.0	-14.3	63.2	-12.3	40.3	-16.9	36.5	-18.9	14.4	-18.3
105年	235.9	-2.3	45.0	-2.2	58.4	-7.6	41.0	1.6	39.6	8.6	12.8	-11.4
106年	273.9	16.1	52.6	17.0	64.3	10.2	47.5	16.1	44.2	11.6	16.0	25.4
107年	296.1	8.1	52.5	-0.2	68.5	6.5	55.1	15.9	48.3	9.1	18.5	15.3
108年	252.9	-14.6	46.2	-12.1	55.2	-19.5	44.5	-19.2	43.2	-10.5	17.9	-3.5
109年	248.6	-1.7	55.2	19.6	58.4	5.9	39.9	-10.4	38.4	-11.2	15.3	-14.1
110年	370.7	49.1	65.5	18.7	97.3	66.5	75.7	89.7	52.0	35.5	21.7	41.5
111年	317.2	-14.5	47.8	-27.1	83.3	-14.4	67.4	-10.9	46.7	-10.2	22.3	2.7
112年	251.0	-20.9	34.6	-27.6	64.6	-22.5	56.3	-16.5	37.2	-20.3	17.0	-23.6
113年	251.7	0.3	35.9	3.8	69.9	8.2	54.2	-3.8	34.6	-7.1	16.8	-1.4
114年	230.9	-8.3	36.8	2.6	64.1	-8.4	43.4	-19.9	33.0	-4.6	15.8	-6.0
113年 12月	20.5	-4.5	3.0	-0.3	5.7	-9.2	4.0	-8.4	2.9	-12.8	1.4	-2.5
114年 1月	17.8	-21.7	2.8	-4.2	4.8	-28.1	3.5	-24.1	2.5	-16.4	1.4	-10.1
2月	18.6	3.2	3.0	29.9	5.3	1.6	3.6	-1.2	2.7	-3.5	1.1	13.9
3月	21.4	-3.8	3.1	2.2	6.7	8.7	4.2	-16.6	2.8	-2.5	1.3	-7.0
4月	19.9	-11.1	3.1	-0.3	5.4	-10.7	4.1	-19.7	2.8	3.3	1.3	-23.8
5月	19.7	-10.7	2.9	-11.9	5.9	1.7	3.7	-30.3	2.9	-2.0	1.2	-2.5
6月	18.8	-10.2	2.9	-5.6	4.9	-11.3	4.0	-17.0	2.6	-16.6	1.3	-5.1
7月	18.9	-12.6	3.1	-6.4	4.7	-19.5	3.7	-20.0	2.7	-6.0	1.5	-8.2
8月	18.4	-9.3	3.1	0.5	4.9	-11.0	3.2	-29.3	2.8	-2.8	1.3	-3.1
9月	18.8	-6.3	3.0	3.0	5.1	-3.1	3.1	-31.0	2.9	7.0	1.3	-3.9
10月	19.2	-10.0	3.0	-1.9	5.1	-19.5	3.5	-22.6	2.8	-3.5	1.5	-1.8
11月	19.4	-0.5	3.2	8.6	5.6	-4.4	3.3	-2.9	3.0	3.2	1.1	-5.9
12月	20.0	-2.5	3.8	26.8	5.7	-0.1	3.4	-15.2	2.6	-12.9	1.3	-3.6
115年1-5月	101.0	3.7	17.7	19.3	27.4	-3.1	16.2	-15.1	14.7	7.9	7.4	15.8
115年 1月	19.4	8.8	3.8	34.9	5.4	11.9	3.3	-6.6	2.5	0.3	1.4	-1.5
2月	17.3	-7.1	2.7	-8.3	4.5	-14.3	3.0	-16.6	2.4	-7.9	1.2	9.1
3月	22.0	2.9	3.7	18.1	6.2	-8.2	3.5	-16.3	3.4	21.5	1.7	31.0
4月	20.8	4.5	3.9	27.6	5.4	-0.1	3.3	-18.8	2.9	4.2	1.5	13.9
5月	21.6	9.6	3.6	25.4	5.8	-2.1	3.1	-16.4	3.5	19.5	1.6	28.6
	金 額	%	金 額	%	金 額	%	金 額	%	金 額	%	金 額	%
較上月增減	0.8	4.0	-0.3	-8.4	0.3	6.1	-0.3	-7.6	0.5	18.4	0.1	6.4
較上年同月增減	1.9	9.6	0.7	25.4	-0.1	-2.1	-0.6	-16.4	0.6	19.5	0.4	28.6
累計較上年同期增減	3.6	3.7	2.9	19.3	-0.9	-3.1	-2.9	-15.1	1.1	7.9	1.0	15.8
本年累計結構比	-	100.0	-	17.5	-	27.1	-	16.1	-	14.6	-	7.3

註：自115年1月起東協包括新加坡、馬來西亞、菲律賓、泰國、印尼、越南、汶萊、寮國、緬甸、柬埔寨及東帝汶。

表2-5 塑橡膠製品訂單—按地區別分

單位：億美元；%

年 月	總 計		大陸及香港		美 國		歐 洲		東 協		日 本	
	金額	年增率	金額	年增率	金額	年增率	金額	年增率	金額	年增率	金額	年增率
104年	205.9	-13.4	74.8	-14.7	32.3	-4.8	16.4	-22.9	24.3	-6.1	14.2	-15.4
105年	197.4	-4.1	72.8	-2.7	31.7	-1.7	15.6	-5.1	23.2	-4.7	12.7	-11.0
106年	230.0	16.5	89.4	22.8	33.5	5.6	16.7	6.9	26.1	12.6	15.3	21.1
107年	247.1	7.4	95.5	6.9	35.0	4.3	16.8	1.0	27.2	4.1	20.0	30.1
108年	222.8	-9.8	81.5	-14.7	35.2	0.7	17.3	2.9	23.5	-13.4	18.4	-8.0
109年	217.8	-2.2	83.0	1.9	36.4	3.3	19.5	12.7	23.0	-2.3	15.0	-18.1
110年	309.7	42.2	116.0	39.8	45.8	25.8	25.5	30.6	37.7	63.8	18.2	20.9
111年	252.9	-18.4	86.7	-25.2	42.7	-6.8	21.5	-15.4	29.1	-22.8	16.4	-10.0
112年	187.5	-25.9	58.3	-32.8	34.5	-19.2	16.9	-21.6	21.8	-25.1	13.6	-16.7
113年	190.7	1.7	54.9	-5.9	37.0	7.3	16.9	-0.2	25.8	18.3	14.3	4.6
114年	170.5	-10.6	46.4	-15.4	33.8	-8.7	15.4	-8.8	24.3	-5.6	13.5	-5.4
113年 12月	15.9	5.5	4.7	-1.1	3.0	4.1	1.4	-7.8	2.3	26.5	1.2	25.0
114年 1月	13.2	-20.5	3.5	-28.3	2.7	-16.2	1.1	-23.5	1.8	-4.9	1.0	-15.4
2月	14.3	6.8	3.8	0.8	2.9	16.4	1.2	-4.5	2.0	19.0	1.1	0.1
3月	15.5	-6.1	4.3	-8.3	3.2	-2.9	1.5	-4.2	2.1	2.9	1.2	-8.3
4月	14.7	-8.8	3.9	-20.4	3.1	-1.6	1.4	-9.1	2.1	-0.3	1.1	-0.6
5月	14.7	-14.3	3.7	-28.2	3.1	-5.9	1.4	-2.1	2.0	-13.1	1.2	-5.2
6月	14.2	-11.4	4.0	-14.3	2.7	-13.3	1.3	-8.6	2.0	-13.7	1.1	-2.1
7月	14.8	-10.3	4.0	-9.5	2.9	-14.7	1.4	-7.9	2.0	-13.9	1.1	-7.0
8月	13.9	-15.3	3.9	-16.4	2.7	-13.1	1.2	-19.3	2.1	-11.5	1.1	-8.4
9月	13.8	-10.0	3.7	-11.1	2.6	-13.3	1.3	3.4	2.0	-1.2	1.2	-0.0
10月	13.9	-9.8	3.9	-11.6	2.7	-9.5	1.1	-8.6	2.1	-2.4	1.2	-5.9
11月	13.0	-15.8	3.6	-16.8	2.6	-17.0	1.2	-10.0	2.0	-10.6	1.1	-9.9
12月	14.6	-8.2	4.0	-14.5	2.8	-7.7	1.3	-9.7	2.1	-8.1	1.2	-0.1
115年1-5月	73.7	1.8	19.3	0.4	14.1	-5.8	6.6	-0.6	10.5	4.3	6.7	19.8
115年 1月	15.0	13.9	4.5	29.4	2.7	0.4	1.3	10.5	2.1	13.1	1.2	17.0
2月	11.2	-21.4	3.0	-21.6	2.2	-24.7	1.0	-21.7	1.5	-25.9	0.8	-22.3
3月	16.9	9.2	4.4	1.3	3.3	2.6	1.5	1.7	2.5	21.9	1.6	34.8
4月	15.9	8.2	3.9	0.9	3.0	-0.0	1.4	3.6	2.4	12.8	1.6	41.1
5月	14.6	-0.9	3.5	-5.7	2.8	-8.1	1.4	2.5	2.0	-0.4	1.5	25.7
	金 額	%	金 額	%	金 額	%	金 額	%	金 額	%	金 額	%
較上月增減	-1.3	-8.2	-0.4	-10.1	-0.2	-7.3	0.0	2.3	-0.3	-14.1	-0.0	-2.9
較上年同月增減	-0.1	-0.9	-0.2	-5.7	-0.2	-8.1	0.0	2.5	-0.0	-0.4	0.3	25.7
累計較上年同期增減	1.3	1.8	0.1	0.4	-0.9	-5.8	-0.0	-0.6	0.4	4.3	1.1	19.8
本年累計結構比	-	100.0	-	26.2	-	19.1	-	9.0	-	14.2	-	9.1

註：自115年1月起東協包括新加坡、馬來西亞、菲律賓、泰國、印尼、越南、汶萊、寮國、緬甸、柬埔寨及東帝汶。

表2-6 化學品訂單—按地區別分

單位：億美元；%

年 月	總 計		大陸及香港		美 國		歐 洲		東 協		日 本	
	金額	年增率	金額	年增率	金額	年增率	金額	年增率	金額	年增率	金額	年增率
104年	200.4	-12.0	71.8	-22.9	33.3	5.0	27.4	7.2	28.3	-11.5	12.3	-7.4
105年	190.6	-4.9	69.8	-2.8	29.5	-11.4	28.6	4.3	27.5	-2.8	9.8	-20.6
106年	214.0	12.3	82.8	18.7	30.6	3.7	32.8	14.5	26.1	-5.2	10.6	8.5
107年	239.1	11.7	95.9	15.7	34.0	11.1	31.8	-3.0	29.0	11.2	12.4	16.6
108年	202.3	-15.4	76.3	-20.4	27.3	-19.7	24.7	-22.2	30.0	3.6	11.6	-6.4
109年	174.1	-13.9	62.5	-18.2	25.8	-5.5	22.2	-10.3	24.9	-17.1	10.5	-9.0
110年	240.0	37.8	85.4	36.6	30.1	16.7	25.8	16.4	41.3	65.8	14.2	34.9
111年	233.7	-2.6	79.2	-7.3	28.5	-5.1	24.7	-4.3	43.6	5.5	13.9	-2.3
112年	174.1	-25.5	63.0	-20.4	20.8	-27.1	13.2	-46.7	35.1	-19.4	9.9	-28.8
113年	179.1	2.8	57.3	-9.1	20.6	-0.7	14.6	10.7	40.9	16.3	10.5	6.4
114年	170.1	-5.0	53.3	-6.9	21.0	1.7	13.3	-8.9	39.8	-2.5	10.1	-4.1
113年 12月	14.6	-0.6	5.1	-5.7	1.3	-4.0	1.2	-1.7	3.6	26.5	0.9	7.9
114年 1月	12.2	-19.0	3.6	-28.0	1.0	-46.8	1.2	1.1	2.8	-10.6	0.8	-14.3
2月	14.3	6.7	4.8	24.8	1.3	-36.7	0.9	-22.9	3.5	10.5	0.8	1.6
3月	14.6	-8.7	4.3	-19.1	1.9	1.9	1.3	-12.4	3.4	0.3	0.8	-11.0
4月	15.4	-0.0	4.3	-15.5	2.8	38.2	1.5	13.6	3.3	-2.1	0.8	-3.0
5月	13.9	-17.4	4.3	-24.4	1.4	-18.3	1.1	-7.9	3.3	-12.5	0.8	-17.3
6月	14.6	-8.7	4.3	-13.8	2.1	6.6	1.2	3.5	3.3	-10.3	0.8	-6.7
7月	15.8	7.8	4.9	28.5	2.9	11.4	1.0	-18.0	3.5	2.5	0.8	3.1
8月	14.1	-9.5	4.9	-2.0	1.2	-25.7	1.1	-21.0	3.6	3.4	0.9	7.7
9月	13.9	1.4	4.5	3.4	1.2	-4.4	0.8	-24.8	3.5	11.2	1.0	20.8
10月	14.5	4.4	4.1	-11.1	2.3	86.5	1.2	3.4	3.2	4.4	0.8	-26.6
11月	12.2	-12.5	4.3	-1.4	1.0	-11.4	0.9	-16.6	3.1	-15.5	0.9	11.2
12月	14.5	-0.4	5.0	-3.2	1.9	48.0	1.1	-6.9	3.4	-6.5	0.8	-4.9
115年1-5月	71.5	1.6	21.6	0.6	10.0	17.8	5.3	-10.1	16.7	2.6	5.7	43.3
115年 1月	13.5	10.4	4.4	20.5	1.4	32.4	0.9	-23.9	3.4	19.4	1.1	40.8
2月	11.2	-21.9	3.4	-29.6	1.2	-9.9	0.9	5.7	2.6	-23.5	0.9	15.9
3月	16.7	14.7	5.0	15.4	2.8	48.5	1.3	3.0	3.6	5.8	1.2	54.7
4月	15.5	0.5	4.4	2.0	2.4	-12.9	1.0	-31.5	3.6	10.0	1.3	61.8
5月	14.7	5.3	4.4	1.5	2.1	53.1	1.2	5.7	3.4	4.8	1.2	41.2
	金 額	%	金 額	%	金 額	%	金 額	%	金 額	%	金 額	%
較上月增減	-0.9	-5.6	0.0	0.7	-0.3	-12.4	0.2	14.8	-0.2	-4.9	-0.2	-12.0
較上年同月增減	0.7	5.3	0.1	1.5	0.7	53.1	0.1	5.7	0.2	4.8	0.3	41.2
累計較上年同期增減	1.1	1.6	0.1	0.6	1.5	17.8	-0.6	-10.1	0.4	2.6	1.7	43.3
本年累計結構比	-	100.0	-	30.1	-	13.9	-	7.4	-	23.4	-	8.0

註：自115年1月起東協包括新加坡、馬來西亞、菲律賓、泰國、印尼、越南、汶萊、寮國、緬甸、柬埔寨及東帝汶。

表2-7 機械訂單—按地區別分

單位：億美元；%

年 月	總 計		大陸及香港		美 國		歐 洲		東 協		日 本	
	金額	年增率	金額	年增率	金額	年增率	金額	年增率	金額	年增率	金額	年增率
104年	206.5	-7.9	49.5	-14.8	51.4	-2.8	36.9	-3.5	26.8	-3.5	12.3	-14.3
105年	203.3	-1.5	48.9	-1.3	48.3	-6.0	38.9	5.4	24.4	-9.0	12.6	2.9
106年	231.8	14.0	65.2	33.3	54.7	13.3	41.9	7.8	23.7	-3.0	15.2	20.1
107年	240.2	3.6	67.0	2.8	60.0	9.6	42.1	0.5	22.4	-5.4	16.9	11.5
108年	200.0	-16.7	49.8	-25.7	53.9	-10.2	35.6	-15.4	19.2	-14.5	15.2	-10.2
109年	208.2	4.1	58.8	18.2	59.4	10.3	32.8	-8.0	16.2	-15.5	13.3	-12.2
110年	268.0	28.7	66.5	13.1	77.0	29.7	46.1	40.6	23.6	45.6	19.3	44.4
111年	240.3	-10.3	54.9	-17.4	67.8	-12.0	41.0	-11.1	29.1	23.7	19.2	-0.1
112年	192.1	-20.0	35.6	-35.1	55.2	-18.5	32.8	-20.0	27.6	-5.2	15.7	-18.3
113年	194.3	1.1	35.4	-0.6	57.3	3.7	29.7	-9.5	30.1	9.0	15.6	-0.5
114年	209.5	7.8	35.7	0.7	65.9	15.1	30.1	1.4	34.1	13.4	16.1	2.9
113年 12月	17.4	6.0	3.0	-0.3	5.0	7.7	2.3	-9.7	3.3	33.7	1.3	5.9
114年 1月	15.3	-4.7	2.5	-17.6	4.7	-8.8	2.2	-17.4	2.8	52.4	1.2	2.6
2月	15.0	13.4	2.4	-9.3	4.6	25.3	2.3	-0.4	2.7	50.0	1.2	-5.2
3月	17.0	2.3	3.0	5.0	5.0	2.6	2.5	-13.7	2.5	0.8	1.4	5.4
4月	16.8	5.8	3.0	-0.6	4.9	6.5	2.4	4.1	2.4	-5.9	1.5	34.8
5月	17.7	6.8	2.8	-13.1	6.3	30.9	2.4	-6.7	2.5	3.7	1.4	2.8
6月	18.5	10.6	3.0	-4.7	6.3	34.8	2.3	-5.3	3.2	11.2	1.4	4.1
7月	17.7	6.2	3.0	5.0	6.0	23.0	2.4	-3.5	2.4	-5.2	1.5	-2.9
8月	17.2	3.0	3.1	-2.0	5.8	16.7	2.1	-13.1	3.0	11.7	1.1	-10.5
9月	18.0	11.4	3.2	12.8	5.9	25.7	2.5	1.2	2.9	10.4	1.4	-1.9
10月	17.9	16.0	3.1	12.9	5.7	18.5	2.5	9.6	3.0	26.5	1.3	5.1
11月	18.0	6.9	2.9	-2.7	5.0	-1.3	2.9	18.0	3.3	22.9	1.3	-5.7
12月	20.4	17.2	3.7	23.9	5.7	12.6	3.5	52.0	3.6	6.9	1.5	11.1
115年1-5月	99.5	21.6	18.4	34.8	25.8	1.2	14.5	21.7	20.9	62.4	6.1	-8.5
115年 1月	21.5	40.6	3.6	48.5	6.3	32.9	2.9	31.0	3.8	36.9	1.1	-7.0
2月	15.1	0.3	2.7	12.1	3.7	-19.2	2.2	-2.2	3.1	16.4	1.0	-13.3
3月	20.5	20.8	4.0	30.5	5.3	5.5	3.2	26.8	4.3	69.8	1.5	3.2
4月	20.7	23.4	3.8	25.7	5.4	8.5	3.0	24.3	4.4	81.1	1.3	-13.4
5月	21.7	22.5	4.3	56.6	5.2	-17.1	3.1	27.9	5.4	114.0	1.2	-12.7
	金 額	%	金 額	%	金 額	%	金 額	%	金 額	%	金 額	%
較上月增減	1.0	4.6	0.5	14.4	-0.2	-2.9	0.1	3.0	1.0	22.3	-0.1	-9.8
較上年同月增減	4.0	22.5	1.6	56.6	-1.1	-17.1	0.7	27.9	2.9	114.0	-0.2	-12.7
累計較上年同期增減	17.7	21.6	4.7	34.8	0.3	1.2	2.6	21.7	8.0	62.4	-0.6	-8.5
本年累計結構比	-	100.0	-	18.5	-	26.0	-	14.5	-	21.0	-	6.1

註：自115年1月起東協包括新加坡、馬來西亞、菲律賓、泰國、印尼、越南、汶萊、寮國、緬甸、柬埔寨及東帝汶。

表2-8 電機產品訂單—按地區別分

單位：億美元；%

年 月	總 計		大陸及香港		美 國		歐 洲		東 協		日 本	
	金額	年增率	金額	年增率	金額	年增率	金額	年增率	金額	年增率	金額	年增率
104年	155.9	-5.1	57.9	-8.5	39.0	2.0	17.8	-19.0	10.7	2.1	10.3	5.3
105年	172.6	10.7	58.0	0.1	55.6	42.4	16.9	-5.0	11.7	9.3	9.4	-9.1
106年	191.9	11.2	58.8	1.3	65.8	18.3	18.7	11.0	12.8	10.1	10.4	10.8
107年	196.2	2.2	62.2	5.8	67.2	2.2	16.7	-10.7	12.7	-1.3	10.7	3.4
108年	191.3	-2.5	56.0	-9.8	69.9	4.0	16.0	-4.2	12.0	-4.9	10.4	-3.6
109年	201.3	5.2	59.2	5.7	75.4	7.9	16.3	1.6	12.0	-0.5	10.9	5.2
110年	226.0	12.3	71.5	20.8	78.4	3.9	20.6	26.8	13.1	9.3	13.3	22.0
111年	217.4	-3.8	60.2	-15.9	84.1	7.2	21.6	4.5	11.6	-11.5	12.7	-4.5
112年	185.1	-14.8	55.9	-7.1	67.9	-19.2	16.8	-21.9	14.2	22.1	9.8	-22.9
113年	187.7	1.4	61.2	9.3	63.8	-6.0	18.3	8.4	15.8	11.6	8.6	-12.5
114年	202.2	7.7	56.5	-7.6	74.6	16.9	19.9	8.8	20.6	30.6	8.9	4.6
113年 12月	16.4	7.9	5.5	6.2	5.6	14.2	1.6	1.2	1.5	16.2	0.6	-18.9
114年 1月	14.9	-0.2	4.4	-17.8	5.4	19.6	1.4	-2.6	1.5	15.3	0.7	-0.5
2月	14.5	28.8	4.2	14.9	5.2	44.9	1.7	29.1	1.4	62.7	0.6	4.5
3月	16.7	11.1	5.1	3.4	5.8	17.2	1.6	4.7	1.5	24.4	0.8	19.7
4月	16.9	9.2	5.1	0.2	5.7	14.4	1.7	16.2	1.7	22.9	0.8	9.7
5月	17.5	7.7	5.0	4.4	6.8	12.3	1.5	0.1	1.6	26.4	0.8	16.9
6月	16.1	7.4	4.5	-7.3	6.1	18.6	1.5	9.9	1.4	23.0	0.8	14.8
7月	17.2	2.3	5.1	-6.2	6.1	2.4	1.7	11.1	1.8	24.1	0.8	0.0
8月	16.9	-2.0	4.6	-19.7	6.2	0.2	1.6	5.6	2.0	46.2	0.7	-3.3
9月	18.0	8.3	4.7	-11.3	7.1	19.3	2.0	11.1	1.8	36.0	0.7	-12.9
10月	17.7	11.2	4.5	-12.4	6.9	26.3	1.7	7.6	1.9	33.1	0.7	-4.0
11月	17.5	4.2	4.4	-19.8	6.8	22.6	2.0	11.9	2.0	22.0	0.7	-13.0
12月	18.3	11.6	5.0	-9.1	6.7	19.1	1.6	3.1	2.1	42.0	0.8	29.5
115年1-5月	91.2	13.3	23.8	0.2	31.5	9.1	9.0	14.4	12.7	67.4	3.5	-8.3
115年 1月	20.1	34.8	5.1	16.3	7.6	39.9	2.1	53.1	2.3	56.3	0.8	21.3
2月	14.1	-3.3	3.4	-18.1	5.0	-2.7	1.3	-20.1	2.0	50.1	0.5	-15.1
3月	19.0	13.6	5.2	2.9	6.4	11.2	1.9	15.1	2.8	87.5	0.4	-48.3
4月	19.3	14.1	5.1	0.1	6.2	7.7	1.9	13.4	2.9	70.9	0.8	4.7
5月	18.8	7.6	5.0	-1.5	6.3	-7.3	1.8	17.4	2.7	70.1	0.8	0.6
	金 額	%	金 額	%	金 額	%	金 額	%	金 額	%	金 額	%
較上月增減	-0.5	-2.4	-0.1	-2.9	0.1	1.5	-0.1	-4.8	-0.2	-7.9	0.0	0.6
較上年同月增減	1.3	7.6	-0.1	-1.5	-0.5	-7.3	0.3	17.4	1.1	70.1	0.0	0.6
累計較上年同期增減	10.7	13.3	0.0	0.2	2.6	9.1	1.1	14.4	5.1	67.4	-0.3	-8.3
本年累計結構比	-	100.0	-	26.1	-	34.6	-	9.8	-	14.0	-	3.8

註：自115年1月起東協包括新加坡、馬來西亞、菲律賓、泰國、印尼、越南、汶萊、寮國、緬甸、柬埔寨及東帝汶。

表2-9 礦產品訂單—按地區別分

單位：億美元；%

年 月	總 計		大陸及香港		美 國		歐 洲		東 協		日 本	
	金額	年增率	金額	年增率	金額	年增率	金額	年增率	金額	年增率	金額	年增率
104年	104.8	-	14.3	-	2.8	-	1.2	-	63.3	-	0.7	-
105年	91.9	-12.3	9.2	-35.6	1.2	-58.2	0.8	-29.0	52.7	-16.8	0.5	-29.8
106年	109.0	18.6	11.2	21.0	2.0	75.2	1.6	97.1	60.4	14.6	0.8	59.0
107年	146.2	34.1	13.3	19.3	3.0	48.1	0.8	-50.0	60.7	0.5	2.6	226.3
108年	140.3	-4.0	13.2	-1.1	3.0	-2.1	0.8	-1.3	37.9	-37.6	2.6	2.1
109年	72.0	-48.7	9.4	-29.0	1.5	-50.5	0.6	-28.1	24.7	-34.6	0.7	-74.5
110年	116.4	61.8	13.4	43.2	3.3	124.4	0.9	46.5	43.5	75.9	1.2	84.9
111年	207.4	78.2	13.3	-0.8	6.9	111.0	2.5	197.0	72.1	65.7	3.6	186.7
112年	164.3	-20.8	12.8	-3.5	7.4	7.3	0.8	-70.2	64.6	-10.4	1.1	-70.1
113年	151.4	-7.8	10.4	-18.7	5.8	-21.7	0.4	-47.6	57.1	-11.6	3.0	178.8
114年	149.4	-1.3	8.2	-21.3	4.4	-24.9	0.1	-77.1	57.6	0.9	2.6	-12.6
113年 12月	10.9	-3.5	0.7	-35.2	0.2	27.1	0.0	-52.4	4.5	-6.5	0.1	36.0
114年 1月	14.3	12.5	1.1	22.8	0.7	172.5	0.0	-8.4	5.1	-5.6	0.4	304.0
2月	12.5	-6.2	0.4	-18.1	0.4	-61.8	0.0	-49.7	6.3	-8.1	0.4	321.0
3月	13.2	-5.6	0.4	-66.4	0.5	-43.3	0.0	-93.0	5.0	1.4	0.2	47.8
4月	10.6	-4.5	0.8	-29.6	0.3	-37.2	0.0	-72.5	2.8	-26.7	0.1	2.2
5月	10.6	-30.3	0.6	-20.5	0.5	-51.5	0.0	-35.6	4.1	-23.2	0.1	-37.9
6月	13.6	3.6	0.6	-4.0	0.1	-88.2	0.0	-4.4	7.4	82.6	0.2	45.8
7月	14.5	9.0	0.8	38.0	0.4	10.4	0.0	-95.0	4.9	-25.7	0.1	-76.8
8月	12.7	-8.7	0.5	-30.0	0.3	1.9	0.0	-83.8	4.2	-13.5	0.4	56.4
9月	13.2	9.4	0.9	-34.0	0.2	4.5	0.0	-5.6	4.6	58.1	0.2	-78.3
10月	10.0	-2.5	0.7	-44.7	0.3	175.7	0.0	30.8	3.1	-10.3	0.2	-38.9
11月	10.8	-5.6	0.4	-53.2	0.5	282.6	0.0	19.6	4.2	-4.3	0.1	-57.5
12月	13.4	22.2	1.0	58.0	0.3	6.9	0.0	107.6	6.0	32.3	0.1	13.9
115年1-5月	75.5	23.3	2.9	-14.9	1.0	-60.8	0.1	121.1	25.2	7.9	2.6	105.5
115年 1月	12.6	-12.2	0.4	-63.6	0.1	-90.0	0.0	-2.3	5.2	1.8	0.1	-65.3
2月	11.7	-6.5	0.5	25.8	0.3	-23.6	0.0	-19.1	3.3	-46.8	0.1	-68.6
3月	17.0	28.4	1.0	159.7	0.1	-78.2	0.0	3.7	6.2	23.7	0.2	-2.8
4月	18.0	70.3	0.4	-49.6	0.2	-36.7	0.0	214.1	4.7	66.2	1.6	1,056.7
5月	16.2	53.1	0.5	-18.2	0.2	-48.1	0.0	554.5	5.7	40.3	0.6	405.5
	金 額	%	金 額	%	金 額	%	金 額	%	金 額	%	金 額	%
較上月增減	-1.7	-9.6	0.1	20.8	0.0	18.6	0.0	102.1	1.0	20.6	-1.0	-61.7
較上年同月增減	5.6	53.1	-0.1	-18.2	-0.2	-48.1	0.0	554.5	1.6	40.3	0.5	405.5
累計較上年同期增減	14.2	23.3	-0.5	-14.9	-1.5	-60.8	0.0	121.1	1.8	7.9	1.4	105.5
本年累計結構比	-	100.0	-	3.8	-	1.3	-	0.1	-	33.3	-	3.5

註：自115年1月起東協包括新加坡、馬來西亞、菲律賓、泰國、印尼、越南、汶萊、寮國、緬甸、柬埔寨及東帝汶。

表3-1 中國大陸及香港訂單—按貨品別分

單位：億美元；%

年 月	總計		電子產品		資訊通信		光學器材		電機產品		化 學 品	
	金額	年增率	金額	年增率	金額	年增率	金額	年增率	金額	年增率	金額	年增率
104年	1,072.9	-8.9	371.5	-4.7	111.1	12.8	167.6	-18.1	57.9	-8.5	71.8	-22.9
105年	1,071.1	-0.2	399.4	7.5	130.3	17.3	141.4	-15.6	58.0	0.1	69.8	-2.8
106年	1,226.1	14.5	444.0	11.2	135.4	3.9	183.8	30.0	58.8	1.3	82.8	18.7
107年	1,302.3	6.2	490.4	10.5	138.5	2.2	173.9	-5.4	62.2	5.8	95.9	15.7
108年	1,191.6	-8.5	476.8	-2.8	126.8	-8.4	154.5	-11.1	56.0	-9.8	76.3	-20.4
109年	1,378.3	15.7	635.2	33.2	133.1	5.0	167.1	8.1	59.2	5.7	62.5	-18.2
110年	1,755.0	27.3	826.9	30.2	158.6	19.2	220.2	31.8	71.5	20.8	85.4	36.6
111年	1,456.6	-17.0	729.1	-11.8	128.4	-19.0	150.3	-31.7	60.2	-15.9	79.2	-7.3
112年	1,207.0	-17.1	612.4	-16.0	119.0	-7.4	118.2	-21.3	55.9	-7.1	63.0	-20.4
113年	1,268.0	5.1	675.7	10.3	116.7	-1.9	120.8	2.2	61.2	9.3	57.3	-9.1
114年	1,378.0	8.7	805.1	19.2	109.6	-6.1	117.9	-2.4	56.5	-7.6	53.3	-6.9
113年 12月	114.6	13.5	64.7	24.9	8.8	-1.1	11.1	14.1	5.5	6.2	5.1	-5.7
114年 1月	88.9	-16.5	48.2	-16.7	7.2	-22.3	8.3	-11.9	4.4	-17.8	3.6	-28.0
2月	105.2	34.3	62.1	53.6	7.9	20.5	9.4	11.0	4.2	14.9	4.8	24.8
3月	109.0	-2.0	59.1	-3.0	10.3	7.0	10.4	-0.2	5.1	3.4	4.3	-19.1
4月	118.4	10.6	70.0	19.8	9.4	15.7	9.7	2.9	5.1	0.2	4.3	-15.5
5月	109.8	2.4	59.9	6.5	10.1	12.3	10.8	1.1	5.0	4.4	4.3	-24.4
6月	124.3	21.2	74.7	41.4	9.9	5.1	10.9	1.7	4.5	-7.3	4.3	-13.8
7月	115.7	8.4	66.4	14.5	8.6	-8.9	10.3	5.6	5.1	-6.2	4.9	28.5
8月	111.0	-0.8	62.0	6.0	9.5	-18.8	10.4	-2.9	4.6	-19.7	4.9	-2.0
9月	122.6	11.8	72.2	26.8	10.1	-19.2	10.6	-1.1	4.7	-11.3	4.5	3.4
10月	116.7	9.8	71.3	29.9	8.3	-27.8	8.1	-12.4	4.5	-12.4	4.1	-11.1
11月	124.6	17.6	78.0	39.1	9.6	-10.2	8.7	-14.1	4.4	-19.8	4.3	-1.4
12月	131.8	15.0	81.3	25.7	8.6	-2.5	10.3	-7.0	5.0	-9.1	5.0	-3.2
115年1-5月	708.8	33.4	463.1	54.7	49.4	9.9	46.5	-4.3	23.8	0.2	21.6	0.6
115年 1月	141.3	58.9	90.6	88.1	9.3	29.8	9.1	9.1	5.1	16.3	4.4	20.5
2月	105.1	-0.2	68.5	10.3	6.6	-15.9	7.4	-20.7	3.4	-18.1	3.4	-29.6
3月	158.8	45.7	103.3	74.9	11.7	12.7	10.6	1.5	5.2	2.9	5.0	15.4
4月	152.7	29.0	101.7	45.3	10.6	12.0	9.6	-1.8	5.1	0.1	4.4	2.0
5月	151.0	37.5	98.8	65.0	11.2	11.0	9.9	-8.5	5.0	-1.5	4.4	1.5
	金 額	%	金 額	%	金 額	%	金 額	%	金 額	%	金 額	%
較上月增減	-1.6	-1.1	-2.9	-2.8	0.6	6.0	0.3	3.0	-0.1	-2.9	0.0	0.7
較上年同月增減	41.2	37.5	38.9	65.0	1.1	11.0	-0.9	-8.5	-0.1	-1.5	0.1	1.5
累計較上年同期增減	177.5	33.4	163.7	54.7	4.5	9.9	-2.1	-4.3	0.0	0.2	0.1	0.6
本年累計結構比	-	100.0	-	65.3	-	7.0	-	6.6	-	3.4	-	3.0

表3-2 美國訂單—按貨品別分

單位：億美元；%

年 月	總計		資訊通信		電子產品		電機產品		基本金屬		機 械	
	金額	年增率	金額	年增率	金額	年增率	金額	年增率	金額	年增率	金額	年增率
104年	1,259.5	6.3	447.7	15.1	367.0	6.3	39.0	2.0	63.2	-12.3	51.4	-2.8
105年	1,276.0	1.3	475.1	6.1	373.3	1.7	55.6	42.4	58.4	-7.6	48.3	-6.0
106年	1,378.1	8.0	527.3	11.0	384.0	2.9	65.8	18.3	64.3	10.2	54.7	13.3
107年	1,463.4	6.2	559.4	6.1	408.9	6.5	67.2	2.2	68.5	6.5	60.0	9.6
108年	1,403.0	-4.1	538.7	-3.7	382.0	-6.6	69.9	4.0	55.2	-19.5	53.9	-10.2
109年	1,616.2	15.2	623.6	15.8	469.6	23.0	75.4	7.9	58.4	5.9	59.4	10.3
110年	2,001.4	23.8	710.5	13.9	610.2	29.9	78.4	3.9	97.3	66.5	77.0	29.7
111年	2,091.6	4.5	705.8	-0.7	747.4	22.5	84.1	7.2	83.3	-14.4	67.8	-12.0
112年	1,782.8	-14.8	600.2	-15.0	658.1	-12.0	67.9	-19.2	64.6	-22.5	55.2	-18.5
113年	1,936.4	8.6	593.1	-1.2	818.9	24.4	63.8	-6.0	69.9	8.2	57.3	3.7
114年	2,683.4	38.6	879.8	48.3	1,238.0	51.2	74.6	16.9	64.1	-8.4	65.9	15.1
113年 12月	182.9	31.0	54.4	23.4	82.3	54.7	5.6	14.2	5.7	-9.2	5.0	7.7
114年 1月	167.6	8.9	42.4	-9.8	82.5	29.5	5.4	19.6	4.8	-28.1	4.7	-8.8
2月	171.9	38.3	50.1	30.9	80.6	58.8	5.2	44.9	5.3	1.6	4.6	25.3
3月	195.7	35.6	56.7	26.5	90.9	59.7	5.8	17.2	6.7	8.7	5.0	2.6
4月	202.4	36.7	53.9	17.8	101.6	69.3	5.7	14.4	5.4	-10.7	4.9	6.5
5月	222.1	47.5	71.9	55.5	101.0	68.4	6.8	12.3	5.9	1.7	6.3	30.9
6月	210.6	42.4	74.2	64.1	89.3	50.2	6.1	18.6	4.9	-11.3	6.3	34.8
7月	216.0	32.1	66.1	35.0	103.0	50.8	6.1	2.4	4.7	-19.5	6.0	23.0
8月	223.0	33.6	60.7	20.2	117.0	65.5	6.2	0.2	4.9	-11.0	5.8	16.7
9月	252.9	40.2	87.5	47.2	116.7	53.1	7.1	19.3	5.1	-3.1	5.9	25.7
10月	252.9	32.1	78.8	36.5	123.3	39.3	6.9	26.3	5.1	-19.5	5.7	18.5
11月	284.5	56.1	119.0	117.7	117.3	43.1	6.8	22.6	5.6	-4.4	5.0	-1.3
12月	283.9	55.3	118.4	117.6	114.8	39.5	6.7	19.1	5.7	-0.1	5.7	12.6
115年1-5月	1,563.0	62.9	634.1	130.5	694.6	52.1	31.5	9.1	27.4	-3.1	25.8	1.2
115年 1月	275.4	64.3	96.0	126.1	130.4	58.0	7.6	39.9	5.4	11.9	6.3	32.9
2月	249.3	45.1	100.6	100.6	111.7	38.5	5.0	-2.7	4.5	-14.3	3.7	-19.2
3月	345.2	76.4	143.9	154.1	150.8	66.0	6.4	11.2	6.2	-8.2	5.3	5.5
4月	329.2	62.6	135.0	150.3	144.6	42.4	6.2	7.7	5.4	-0.1	5.4	8.5
5月	363.9	63.9	158.6	120.6	157.0	55.6	6.3	-7.3	5.8	-2.1	5.2	-17.1
	金 額	%	金 額	%	金 額	%	金 額	%	金 額	%	金 額	%
較上月增減	34.8	10.6	23.7	17.5	12.4	8.6	0.1	1.5	0.3	6.1	-0.2	-2.9
較上年同月增減	141.9	63.9	86.7	120.6	56.1	55.6	-0.5	-7.3	-0.1	-2.1	-1.1	-17.1
累計較上年同期增減	603.4	62.9	359.0	130.5	238.0	52.1	2.6	9.1	-0.9	-3.1	0.3	1.2
本年累計結構比	-	100.0	-	40.6	-	44.4	-	2.0	-	1.7	-	1.7

表3-3 歐洲訂單—按貨品別分

單位：億美元；%

年 月	總計		資訊通信		電子產品		機 械		基本金屬		運輸工具	
	金額	年增率	金額	年增率	金額	年增率	金額	年增率	金額	年增率	金額	年增率
104年	885.8	-2.7	425.5	-0.9	186.5	6.2	36.9	-3.5	40.3	-16.9	32.7	-4.4
105年	869.4	-1.9	413.2	-2.9	190.4	2.1	38.9	5.4	41.0	1.6	32.0	-2.2
106年	1,009.9	16.2	500.7	21.2	212.8	11.8	41.9	7.8	47.5	16.1	35.6	11.4
107年	1,006.8	-0.3	501.8	0.2	204.6	-3.9	42.1	0.5	55.1	15.9	35.9	0.9
108年	980.6	-2.6	496.3	-1.1	209.8	2.6	35.6	-15.4	44.5	-19.2	37.8	5.3
109年	1,089.1	11.1	568.8	14.6	241.0	14.9	32.8	-8.0	39.9	-10.4	41.3	9.3
110年	1,346.3	23.6	660.4	16.1	290.5	20.5	46.1	40.6	75.7	89.7	62.2	50.5
111年	1,346.3	0.0	688.2	4.2	292.0	0.5	41.0	-11.1	67.4	-10.9	50.2	-19.3
112年	939.2	-30.2	461.6	-32.9	171.3	-41.3	32.8	-20.0	56.3	-16.5	37.5	-25.3
113年	846.2	-9.9	409.2	-11.4	157.6	-8.0	29.7	-9.5	54.2	-3.8	33.3	-11.2
114年	954.3	12.8	499.8	22.1	171.8	9.0	30.1	1.4	43.4	-19.9	31.2	-6.2
113年 12月	73.8	9.5	37.6	18.4	13.6	14.2	2.3	-9.7	4.0	-8.4	2.9	7.1
114年 1月	59.8	-10.6	27.8	-8.8	10.7	-10.8	2.2	-17.4	3.5	-24.1	2.7	-11.3
2月	72.3	22.3	37.4	32.6	14.1	26.0	2.3	-0.4	3.6	-1.2	2.4	7.1
3月	70.8	-5.2	34.5	-5.6	13.1	-0.8	2.5	-13.7	4.2	-16.6	2.6	-9.3
4月	79.8	15.3	40.7	25.5	15.5	17.6	2.4	4.1	4.1	-19.7	2.9	1.5
5月	72.1	6.1	36.4	14.4	13.2	6.1	2.4	-6.7	3.7	-30.3	2.8	-8.8
6月	70.2	7.3	34.7	15.2	12.4	8.9	2.3	-5.3	4.0	-17.0	2.7	-13.8
7月	78.4	12.5	37.6	17.5	15.5	19.2	2.4	-3.5	3.7	-20.0	2.9	-0.4
8月	69.3	-0.3	33.6	3.7	13.4	7.0	2.1	-13.1	3.2	-29.3	2.6	-9.0
9月	88.6	16.9	47.4	24.4	17.1	16.9	2.5	1.2	3.1	-31.0	2.5	-2.7
10月	89.3	13.6	48.9	20.8	15.8	-0.5	2.5	9.6	3.5	-22.6	2.2	-7.4
11月	95.2	26.0	54.8	40.6	15.5	6.1	2.9	18.0	3.3	-2.9	2.3	-9.7
12月	108.5	47.0	66.0	75.4	15.6	14.3	3.5	52.0	3.4	-15.2	2.7	-6.8
115年1-5月	468.6	32.1	271.9	53.7	74.9	12.5	14.5	21.7	16.2	-15.1	12.6	-6.2
115年 1月	93.3	56.1	53.7	92.7	14.8	38.8	2.9	31.0	3.3	-6.6	2.7	-1.0
2月	68.2	-5.6	37.3	-0.2	11.8	-16.5	2.2	-2.2	3.0	-16.6	1.9	-19.0
3月	102.8	45.2	61.7	79.1	15.2	16.1	3.2	26.8	3.5	-16.3	2.6	0.3
4月	97.1	21.8	55.0	35.0	15.8	2.1	3.0	24.3	3.3	-18.8	2.7	-5.2
5月	107.1	48.7	64.2	76.5	17.3	30.9	3.1	27.9	3.1	-16.4	2.6	-7.7
	金 額	%	金 額	%	金 額	%	金 額	%	金 額	%	金 額	%
較上月增減	10.0	10.3	9.2	16.7	1.5	9.3	0.1	3.0	-0.3	-7.6	-0.1	-4.7
較上年同月增減	35.1	48.7	27.8	76.5	4.1	30.9	0.7	27.9	-0.6	-16.4	-0.2	-7.7
累計較上年同期增減	113.9	32.1	95.0	53.7	8.3	12.5	2.6	21.7	-2.9	-15.1	-0.8	-6.2
本年累計結構比	-	100.0	-	58.0	-	16.0	-	3.1	-	3.5	-	2.7

表3-4 東協訂單—按貨品別分

單位：億美元；%

年 月	總計		電子產品		資訊通信		礦產品		機 械		基本金屬	
	金額	年增率	金額	年增率	金額	年增率	金額	年增率	金額	年增率	金額	年增率
104年	510.3	-6.2	97.7	8.2	135.0	2.2	63.3	-	26.8	-3.5	36.5	-18.9
105年	519.1	1.7	104.8	7.2	147.2	9.1	52.7	-16.8	24.4	-9.0	39.6	8.6
106年	495.5	-4.6	96.1	-8.3	118.7	-19.3	60.4	14.6	23.7	-3.0	44.2	11.6
107年	486.4	-1.8	99.5	3.5	97.4	-18.0	60.7	0.5	22.4	-5.4	48.3	9.1
108年	443.9	-8.7	105.1	5.7	92.0	-5.6	37.9	-37.6	19.2	-14.5	43.2	-10.5
109年	468.4	5.5	131.8	25.4	100.1	8.9	24.7	-34.6	16.2	-15.5	38.4	-11.2
110年	643.7	37.4	172.0	30.5	142.0	41.8	43.5	75.9	23.6	45.6	52.0	35.5
111年	751.0	16.7	282.3	64.1	126.2	-11.1	72.1	65.7	29.1	23.7	46.7	-10.2
112年	858.0	14.3	290.0	2.7	272.3	115.8	64.6	-10.4	27.6	-5.2	37.2	-20.3
113年	988.5	15.2	295.6	1.9	377.9	38.8	57.1	-11.6	30.1	9.0	34.6	-7.1
114年	1,395.4	41.2	507.0	71.5	516.0	36.6	57.6	0.9	34.1	13.4	33.0	-4.6
113年 12月	83.0	24.7	25.3	24.0	30.8	43.1	4.5	-6.5	3.3	33.7	2.9	-12.8
114年 1月	94.8	3.9	28.2	0.1	29.3	-22.6	5.1	-5.6	2.8	52.4	2.5	-16.4
2月	97.0	61.1	36.8	100.9	32.3	81.5	6.3	-8.1	2.7	50.0	2.7	-3.5
3月	92.1	30.9	32.6	59.5	30.8	28.2	5.0	1.4	2.5	0.8	2.8	-2.5
4月	110.7	39.5	43.6	70.3	40.1	42.7	2.8	-26.7	2.4	-5.9	2.8	3.3
5月	119.3	31.2	41.3	58.8	48.2	30.4	4.1	-23.2	2.5	3.7	2.9	-2.0
6月	102.2	48.7	31.3	64.7	37.9	59.3	7.4	82.6	3.2	11.2	2.6	-16.6
7月	102.5	23.4	37.7	50.4	35.6	21.3	4.9	-25.7	2.4	-5.2	2.7	-6.0
8月	107.6	40.0	38.5	67.6	37.5	50.9	4.2	-13.5	3.0	11.7	2.8	-2.8
9月	147.8	57.1	54.0	102.7	58.4	33.9	4.6	58.1	2.9	10.4	2.9	7.0
10月	149.8	42.1	57.5	70.0	62.8	33.3	3.1	-10.3	3.0	26.5	2.8	-3.5
11月	136.2	59.8	55.6	129.9	51.0	51.1	4.2	-4.3	3.3	22.9	3.0	3.2
12月	135.4	63.2	49.8	96.9	52.2	69.7	6.0	32.3	3.6	6.9	2.6	-12.9
115年1-5月	803.2	56.3	343.6	88.2	303.0	67.7	25.2	7.9	20.9	62.4	14.7	7.9
115年 1月	158.4	67.0	69.9	148.1	57.6	97.0	5.2	1.8	3.8	36.9	2.5	0.3
2月	129.8	33.8	53.1	44.1	52.2	61.5	3.3	-46.8	3.1	16.4	2.4	-7.9
3月	179.1	94.4	73.7	126.0	71.1	131.0	6.2	23.7	4.3	69.8	3.4	21.5
4月	179.0	61.7	72.6	66.2	74.0	84.2	4.7	66.2	4.4	81.1	2.9	4.2
5月	157.0	31.6	74.4	80.0	48.1	-0.2	5.7	40.3	5.4	114.0	3.5	19.5
	金 額	%	金 額	%	金 額	%	金 額	%	金 額	%	金 額	%
較上月增減	-21.9	-12.3	1.8	2.5	-25.9	-35.0	1.0	20.6	1.0	22.3	0.5	18.4
較上年同月增減	37.7	31.6	33.1	80.0	-0.1	-0.2	1.6	40.3	2.9	114.0	0.6	19.5
累計較上年同期增減	289.3	56.3	161.0	88.2	122.3	67.7	1.8	7.9	8.0	62.4	1.1	7.9
本年累計結構比	-	100.0	-	42.8	-	37.7	-	3.1	-	2.6	-	1.8

註：自115年1月起東協包括新加坡、馬來西亞、菲律賓、泰國、印尼、越南、汶萊、寮國、緬甸、柬埔寨及東帝汶。

表3-5 日本訂單—按貨品別分

單位：億美元；%

年 月	總計		電子產品		資訊通信		基本金屬		塑橡膠製品		機 械	
	金額	年增率	金額	年增率	金額	年增率	金額	年增率	金額	年增率	金額	年增率
104年	297.4	-22.6	71.3	-34.5	91.1	-29.8	14.4	-18.3	14.2	-15.4	12.3	-14.3
105年	246.1	-17.3	57.5	-19.4	55.5	-39.0	12.8	-11.4	12.7	-11.0	12.6	2.9
106年	288.3	17.1	65.8	14.4	62.4	12.3	16.0	25.4	15.3	21.1	15.2	20.1
107年	296.4	2.8	62.7	-4.7	61.3	-1.7	18.5	15.3	20.0	30.1	16.9	11.5
108年	280.4	-5.4	59.7	-4.8	62.8	2.5	17.9	-3.5	18.4	-8.0	15.2	-10.2
109年	285.7	1.9	70.3	17.9	73.3	16.7	15.3	-14.1	15.0	-18.1	13.3	-12.2
110年	343.2	20.1	88.2	25.4	87.8	19.8	21.7	41.5	18.2	20.9	19.3	44.4
111年	350.2	2.0	97.7	10.8	88.7	1.1	22.3	2.7	16.4	-10.0	19.2	-0.1
112年	305.1	-12.9	96.9	-0.9	77.7	-12.4	17.0	-23.6	13.6	-16.7	15.7	-18.3
113年	292.2	-4.2	90.8	-6.2	73.4	-5.5	16.8	-1.4	14.3	4.6	15.6	-0.5
114年	358.8	22.8	102.0	12.3	103.6	41.1	15.8	-6.0	13.5	-5.4	16.1	2.9
113年 12月	26.7	25.7	6.6	-0.6	7.2	43.7	1.4	-2.5	1.2	25.0	1.3	5.9
114年 1月	23.9	9.8	6.5	-3.0	6.5	33.3	1.4	-10.1	1.0	-15.4	1.2	2.6
2月	24.7	33.9	8.0	18.1	6.1	67.5	1.1	13.9	1.1	0.1	1.2	-5.2
3月	28.4	25.4	8.3	8.6	7.6	44.4	1.3	-7.0	1.2	-8.3	1.4	5.4
4月	28.0	20.3	8.0	-4.6	7.2	44.7	1.3	-23.8	1.1	-0.6	1.5	34.8
5月	29.1	27.7	7.4	-5.1	8.1	64.4	1.2	-2.5	1.2	-5.2	1.4	2.8
6月	32.8	43.7	9.2	38.3	10.5	81.8	1.3	-5.1	1.1	-2.1	1.4	4.1
7月	34.2	17.4	10.0	3.5	9.8	24.6	1.5	-8.2	1.1	-7.0	1.5	-2.9
8月	31.4	21.0	9.7	31.0	9.2	18.6	1.3	-3.1	1.1	-8.4	1.1	-10.5
9月	31.7	22.8	9.2	24.0	9.6	33.3	1.3	-3.9	1.2	-0.0	1.4	-1.9
10月	30.9	14.8	8.6	-0.9	8.4	18.2	1.5	-1.8	1.2	-5.9	1.3	5.1
11月	29.9	15.4	8.2	14.8	9.2	34.9	1.1	-5.9	1.1	-9.9	1.3	-5.7
12月	33.7	26.3	8.9	35.1	11.4	57.9	1.3	-3.6	1.2	-0.1	1.5	11.1
115年1-5月	176.2	31.4	55.8	46.1	59.0	66.6	7.4	15.8	6.7	19.8	6.1	-8.5
115年 1月	34.5	44.1	10.5	61.2	10.8	66.3	1.4	-1.5	1.2	17.0	1.1	-7.0
2月	29.1	17.8	9.4	17.4	9.9	63.2	1.2	9.1	0.8	-22.3	1.0	-13.3
3月	37.8	32.9	11.3	35.7	14.9	96.2	1.7	31.0	1.6	34.8	1.5	3.2
4月	37.3	33.3	11.9	49.8	11.6	61.1	1.5	13.9	1.6	41.1	1.3	-13.4
5月	37.6	29.1	12.7	71.6	11.8	46.4	1.6	28.6	1.5	25.7	1.2	-12.7
	金 額	%	金 額	%	金 額	%	金 額	%	金 額	%	金 額	%
較上月增減	0.3	0.8	0.8	6.8	0.3	2.2	0.1	6.4	-0.0	-2.9	-0.1	-9.8
較上年同月增減	8.5	29.1	5.3	71.6	3.7	46.4	0.4	28.6	0.3	25.7	-0.2	-12.7
累計較上年同期增減	42.1	31.4	17.6	46.1	23.6	66.6	1.0	15.8	1.1	19.8	-0.6	-8.5
本年累計結構比	-	100.0	-	31.7	-	33.5	-	4.2	-	3.8	-	3.5

表4 外銷訂單海外生產比—按貨品別分

單位：%

年 月	總 計	資訊 通信	電子 產品	光學 器材	基本 金屬	塑橡膠 製品	化 學 品	機 械	電機 產品	礦產品
107年	52.4	94.0	44.9	43.1	8.8	8.4	14.8	14.0	74.4	1.9
108年	52.6	91.8	45.0	42.0	7.1	9.4	13.6	14.9	75.2	4.7
109年	54.1	91.0	43.1	42.6	8.1	9.9	10.2	16.5	74.7	10.9
110年	51.6	90.3	43.0	45.4	7.4	9.6	9.2	15.0	71.7	10.9
111年	51.4	88.4	42.2	43.4	7.0	9.8	8.7	15.1	71.7	9.3
112年	51.1	86.4	40.2	36.6	7.5	11.5	7.9	13.8	70.2	9.7
113年	48.7	81.0	38.0	41.5	7.2	14.1	9.1	14.4	70.3	5.9
114年	47.1	74.1	33.7	41.6	7.2	16.4	9.0	15.0	68.4	6.5
113年 12月	48.3	78.4	37.4	43.4	7.1	15.1	8.2	14.5	71.3	6.5
114年 1月	45.2	79.1	34.1	41.1	7.6	19.4	9.0	16.8	71.2	8.6
2月	45.9	79.7	33.1	39.3	6.4	14.7	8.0	13.4	67.6	4.2
3月	45.9	76.8	33.6	42.0	7.4	18.0	7.6	14.9	71.6	5.6
4月	46.7	75.3	35.0	41.1	6.6	15.7	9.5	15.1	71.1	10.5
5月	45.9	71.3	31.4	44.3	7.1	15.0	9.8	14.1	68.7	4.7
6月	46.3	72.6	32.2	40.0	7.8	16.2	8.5	14.8	68.8	6.1
7月	46.2	74.6	33.0	40.4	6.5	16.2	8.7	18.7	67.9	4.8
8月	43.3	71.8	28.5	45.0	7.0	17.9	9.3	15.6	68.1	5.1
9月	52.2	79.0	38.4	41.9	7.6	16.4	8.4	15.5	66.9	9.4
10月	49.9	77.5	35.5	37.6	7.0	15.3	10.4	14.2	66.1	7.0
11月	49.2	70.8	35.2	42.3	7.0	16.7	9.7	14.7	66.4	8.2
12月	46.5	67.0	32.7	43.4	8.1	14.9	9.2	12.2	66.5	4.1
115年1-5月平均	47.8	70.6	36.0	42.1	7.7	15.6	9.8	13.9	63.9	4.4
115年 1月	47.7	70.9	36.7	41.6	7.5	15.1	9.7	13.3	64.0	7.5
2月	47.3	73.6	32.2	42.5	6.9	16.3	9.0	12.3	64.8	4.7
3月	47.1	67.9	36.2	42.7	7.8	16.0	8.5	14.1	63.8	1.9
4月	48.1	69.3	37.7	41.6	8.0	15.1	11.3	15.0	64.2	2.7
5月	48.8	72.4	36.3	42.3	7.9	15.7	10.5	14.6	62.8	6.1
較上月增減百分點	0.8	3.1	-1.4	0.7	-0.1	0.7	-0.7	-0.4	-1.4	3.4
較上年同期增減百分點	2.9	1.0	4.9	-1.9	0.9	0.7	0.8	0.5	-5.9	1.4
累計較上年同期增減百分點	1.9	-5.4	2.6	0.5	0.7	-0.9	1.1	-0.9	-6.2	-2.3

註：自106年4月起精密儀器名稱變更為光學器材，鐘錶、樂器移至其他。

核定機關：行政院主計總處  
核定文號：主普管字第 1140401137 號  
調查類別：指定統計調查  
有效期間：至民國 117 年 12 月底止

# 經濟部 外銷訂單快報

1.依統計法第十四及十五條：「辦理指定統計調查時，任何人不得規避、妨礙或拒絕」，並「應依限據實答復」。  
2.本調查所填資料僅供整體統計分析應用，個別資料絕對保密。

## 一、外銷相關資料

中華民國 年 月份 (資料月)

截至上月底止尚未交貨 之外銷訂單餘額 (1)	月份外銷訂單金額 (2)	月份實際出口金額		月份取消 之外銷訂單金額 (5)	截至 月底止尚未交貨 之外銷訂單餘額 (6)=(1)+(2)-(3)-(4)-(5)
		由國內出口(3)	由海外出口(4)		
美元	美元	美元	美元	美元	美元

## 二、外銷訂單金額

單位：美元

地區別	貨品別						
美 國	(01)						
歐 洲	(17)						
中國大陸(含香港)	(05)						
東 協	(16)						
日 本	(04)						
其 他	(18)						
合 計							
各類貨品海外生產比		%	%	%	%	%	%

三、本月貨品編號 14 資訊通信產品訂單中，手機占\_\_\_%·筆電占\_\_\_%·伺服器占\_\_\_%·顯示卡占\_\_\_%

四、本月較上月增加之原因：(可複選)

- 產品競爭力提升
- 國外市場需求增加
- 匯率變動
- 訂單旺季
- 接獲長期訂單
- 急單或轉單
- 其他(請說明)\_\_\_\_\_

五、本月較上月減少之原因：(可複選)

- 競爭激烈
- 國外市場需求減少
- 匯率變動
- 訂單淡季
- 轉單至其他廠商 (不含國外子公司)
- 改由國外子公司接單
- 其他(請說明)\_\_\_\_\_

六、預估下月訂單較本月訂單：(單選)  增加 \_\_\_% ·  持平 ·  減少 \_\_\_%

廠 商 編 號	▲
填 表 人 姓 名	
聯 絡 電 話	
傳 真 號 碼	

每月 5 日以前請填妥上月份資料

傳真號碼：

(02) 2351-0144 (代表號), 2341-4060

網路填報入口網頁：

<https://service.moea.gov.tw/EE114/>

註：1.貨品別請參考各類外銷貨品包括範圍，或<https://service.moea.gov.tw/EE114/>。

2.東協包括新加坡、馬來西亞、菲律賓、泰國、印尼、越南、汶萊、寮國、緬甸、柬埔寨及東帝汶。

# 各類外銷貨品包括範圍

貨品類別與H.S.號列詳細對照請至「外銷訂單網路填報系統」入口網頁(<https://service.moea.gov.tw/EE114/>)查詢

編號	貨品類別	H.S. 號列	包括範圍
3	化學品	28~38	基本化工原料(化學元素、基本酸、鹼、鹽類)、石油化學品、化學肥料及土壤改良劑、其他化學原料。染料、顏料及塗料、藥品、化粧品及清潔用品、石油煉製品、煤製品、炸藥及煙火藥製品(不包括軍用)、農藥、非食用油、脂、膏、蠟、其他化學製品。電子零組件上游原料(如矽晶圓、砷化鎵晶圓、二極體晶粒)。
4	塑膠、橡膠及其製品	39~40	橡膠製品、塑膠製品(包括人造皮革或皮革代用品)、(不含橡膠塑膠製鞋靴及其零配件)。乙烯聚合物(如 EVA、LLDPE、LDPE、HDPE)、苯乙烯聚合物(如 PS、ABS 樹脂)、聚丙烯(PP)、聚氯乙烯(PVC)等聚合物。
7	紡織品	50~63	絲、羊毛、動物毛、棉花、絲紡織品、毛紡織品、棉紡織品、合成纖維紡織品、再生纖維紡織品、人造纖維絲(棉)、其他纖維紡織品、特殊紡織品。針織或編鈎織成衣、非針織或編鈎成衣、其他服飾品、其他紡織製品、特殊紡織製品(不含紡織鞋靴及其零配件)。
10	基本金屬及其製品	72~83	鋼鐵及其製品;銅及其製品、鎳及其製品、鋁及其製品、鉛及其製品、鋅及其製品、錫及其製品、其他卑金屬及其製品;瓷金(不含金屬家具)。
11	電子產品	8470;8518~8523;852400~852410; 852420~852499;8525-8110, 8210,8310,8910;8527~8529;8532~8534; 8540~8542;8543-9040	監視器、液晶螢幕、液晶電視、觸控螢幕、液晶(或微型)投影機、數位機上盒、數位相框、記憶卡、隨身碟、空白光碟片;收銀機、郵資機、售票機及附有計算裝置之類似機器。積體電路及微阻件、印刷電路板、DRAM、FLASH、發光二極體(LED)、太陽能電池(solar cell)、電容器、電阻器(電阻電熱器除外)、熱離子器、光陰極管、二極體、電晶體、微音器、揚聲器。
12	機械	84 減(8402-1910;8403;8407-1000; 8409-1000;8411-1100~2200; 8414-5100~6000;8415;8418-1000~6950, 6990~9990;8419-1200,4010,8100; 8421-1200;8422-1100;8427-2011;842810; 842840;8450;8451-1000,2110~2130; 8470~8471;8473-2100,3000~5000; 8476-8920;8480-3000)	鍋爐、機器、多功能事務機、機械用具及其零件(不含電扇、冷藏機、家用洗碗碟機、乾洗機等)。
13	電機產品	842810;842840;8501~8504;8514~8515; 8531;8535~8538;8544~8547;8549	電源供應器、升降機、升降梯、電動機、發電機及其組件、變壓器、變流器、工業或實驗室電爐及烘箱、電音響、電路開關、保護電路或聯接電路用之電氣用具、絕緣電線、電纜及其他絕緣電導體、碳電極、碳刷、燈碳極、電池碳極及其他電氣用石墨或碳製品、連接器、電源模組。
14	資訊與通信產品	8471;8517;852550;852560;8526	電腦(桌上型、筆記型、平板)、伺服器、手機、PDA、電子書、衛星定位系統(GPS)、DVD 播放器、光學閱讀機、有線電話或電報器具、傳輸器具、具有接收器具之傳輸器具(交換器或路由器等)、雷達器具、鍵盤、滑鼠、顯示卡、無線電遙控器具。
16	運輸工具及其設備	86~89	船舶、鐵路車輛、汽車及機車、航空器、自行車、無人機、其他運輸工具。
17	光學器材	90;852411~852419	光學、照相、電影、計量、檢查、精密、內科或外科儀器及器具,及上述物品之零件及附件。液晶顯示裝置(面板)、背光模組、導光板、隱形眼鏡、鏡頭、偏光板。
20	礦產品	25-27	汽油、柴油、燃料油、含礦物油 70%以上之油或油膏、瀝青類、液化石油氣、天然氣、各類礦石及其精砂或礦渣。
22	其他	其他	動植物及其產品、動植物油脂及其分解物、調製食品、飲料及菸酒類、調製食用油脂、皮革、毛皮及其製品、木材及木製品、鞋、帽、傘、人髮及羽毛製品、人造花、石料、膠泥、水泥、陶瓷、玻璃製品、家用電器、傢具、玩具、娛樂用品及體育用品、電腦主機板、遊戲機、動植物蠟、珠寶及貴金屬製品、鑄幣、紙漿、廢紙、紙及紙板、紙製品、印刷品、其他雜項工業製品、一般電池、鋰電池、鐘錶、樂器、散熱模組、太陽能熱水器、電子菸。