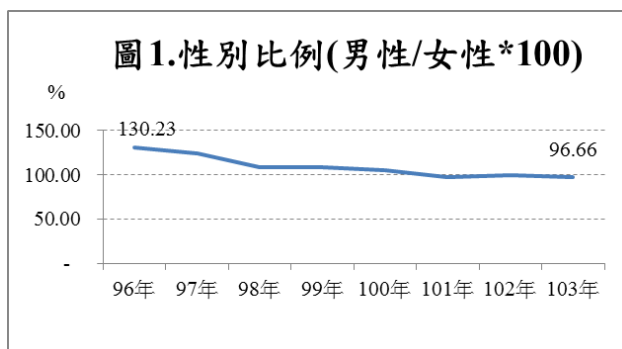


標準檢驗局「標準資料諮詢服務」性別統計分析

本局為配合「性別主流化」業務推動，強化兩性統計，自 96 年 1 月起即將「標準資料諮詢服務」業務列入性別統計；實施至今已 8 年多，相關性別統計資料分析如下：

從年度檢視，96 年至 103 年本局標準資料諮詢人次性別比呈現逐年下滑趨勢（如圖 1），自 101 年度起開始出現女性標準資料諮詢人次大於男性現象，其中 96 年為最高點（130.23%），103 年為最低點（96.66%）；若分別由各年度男女諮詢人次觀看，可觀察



出男性與女性皆呈現逐年下降現象，若以 96 年為基期，男性從 11,024 人次降至 103 年 6,221 人次（降幅 43.57%），女性則從 8,465 人次降至 103 年 6,436 人次（降幅 23.97%），因此，就數據觀察，近年諮詢人次性別比例呈現女高男低現象，乃因男性諮詢人次下降幅度大於女性所致。（詳表 1）

表 1、標準資料諮詢服務統計

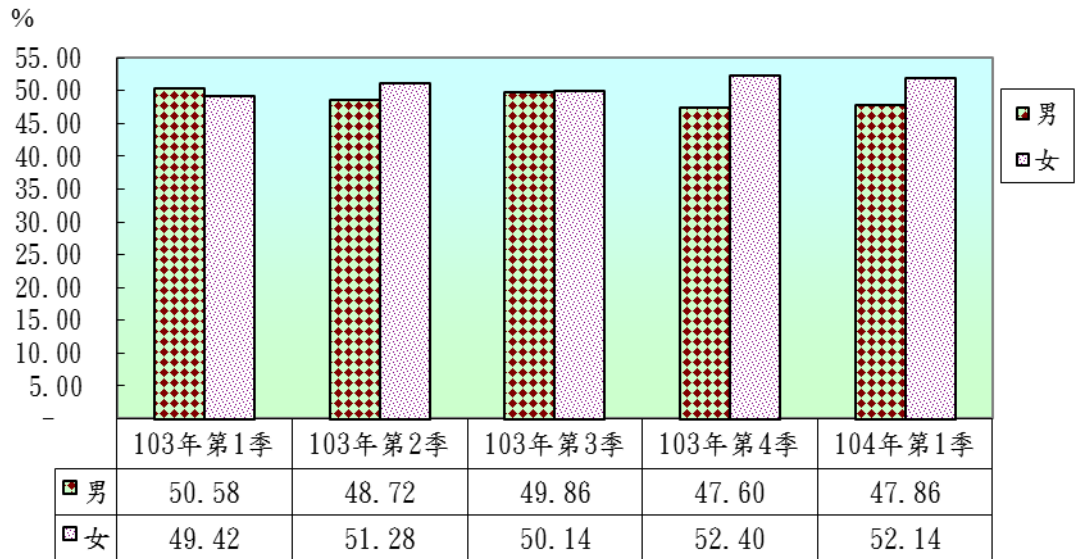
單位：人次

年月別	總計	男		女		性別比例(%) (=男性/女性*100)
		百分比 (%)	百分比 (%)	百分比 (%)	百分比 (%)	
96年	19,489	11,024	56.57	8,465	43.43	130.23
97年	17,473	9,677	55.38	7,796	44.62	124.13
98年	18,739	9,752	52.04	8,987	47.96	108.51
99年	16,023	8,342	52.06	7,681	47.94	108.61
100年	13,554	6,933	51.15	6,621	48.85	104.71
101年	13,160	6,498	49.38	6,662	50.62	97.54
102年	12,796	6,379	49.85	6,417	50.15	99.41
103年	12,657	6,221	49.15	6,436	50.85	96.66

資料來源：擷取標準檢驗局統計月報。

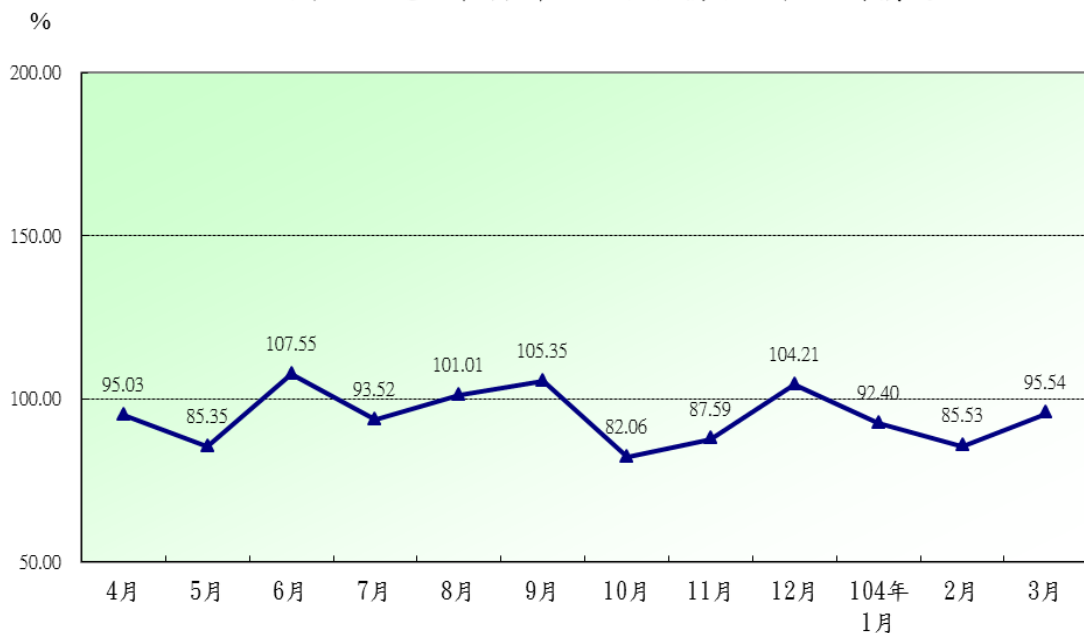
若以近一年各季男女標準資料諮詢人次比率變化情形觀看，顯示除 103 年第 1 季外，女性諮詢人次皆超過男性，其中 103 年第 4 季及 104 年第 1 季，女性諮詢人次比率更超過男性達 4 個百分點以上。（詳圖 2）

圖 2、標準資料諮詢服務性別比率



再以近一年各月份男女性別比例變動情形檢視，男性諮詢人次大於女性之月份僅 103 年 6 月、8 月、9 月及 12 月，其餘月份皆呈現女性諮詢人次大於男性現象，其中 103 年 10 月為男性諮詢人次少於女性的最低點（詳圖 3）。

圖 3、近 1 年標準諮詢服務性別比例情形

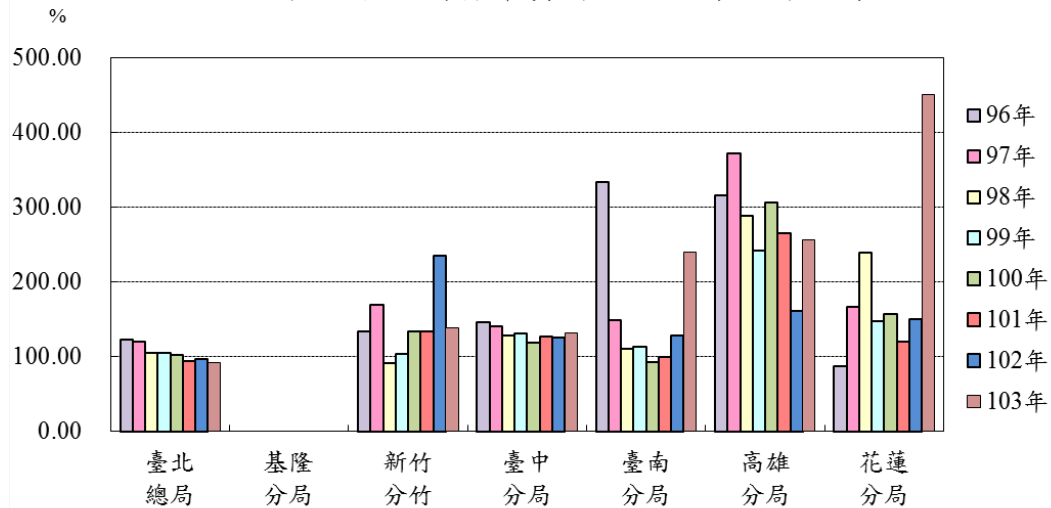


另以各分局來觀看 96 年至 103 年標準資料諮詢服務性別比例，發現自 101 年起，除臺北總局外，各分局仍以男性諮詢人次居多，尤以高雄分局為甚，而因臺北總局諮詢人次遠高於各分局，因此去（103）年全局標準資料諮詢人次性別比例仍降至 96.66%。（詳表 2、圖 4）

表 2、近 8 年各分局男女標準資料諮詢服務統計

		單位：人次							
分局別	性別	96年	97年	98年	99年	100年	101年	102年	103年
臺北總局	男	9,395	8,324	8,081	6,872	5,834	5,540	5,727	5,610
	女	7,658	6,976	7,710	6,544	5,692	5,891	5,945	6,065
	百分比(%)	122.68	119.32	104.81	105.01	102.49	94.04	96.33	92.50
基隆分局	男	59	47	40	29	29	19	12	23
	女	-	-	-	-	-	-	-	-
	百分比(%)	--	--	--	--	--	--	--	--
新竹分竹	男	111	59	81	69	55	59	61	111
	女	83	35	89	67	41	44	26	80
	百分比(%)	133.73	168.57	91.01	102.99	134.15	134.09	234.62	138.75
臺中分局	男	693	699	684	593	497	456	339	288
	女	473	500	532	451	417	361	270	218
	百分比(%)	146.51	139.80	128.57	131.49	119.18	126.32	125.56	132.11
臺南分局	男	524	324	628	611	386	299	165	84
	女	157	218	571	542	420	299	129	35
	百分比(%)	333.76	148.62	109.98	112.73	91.90	100.00	127.91	240.00
高雄分局	男	221	204	207	140	107	82	66	87
	女	70	55	72	58	35	31	41	34
	百分比(%)	315.71	370.91	287.50	241.38	305.71	264.52	160.98	255.88
花蓮分局	男	21	20	31	28	25	43	9	18
	女	24	12	13	19	16	36	6	4
	百分比(%)	87.50	166.67	238.46	147.37	156.25	119.44	150.00	450.00
總計	男	11,024	9,677	9,752	8,342	6,933	6,498	6,379	6,221
	女	8,465	7,796	8,987	7,681	6,621	6,662	6,417	6,436
	百分比(%)	130.23	124.13	108.51	108.61	104.71	97.54	99.41	96.66

圖 4、各分局標準資料諮詢服務性別比例



總結

綜上，以年度檢視本局標準資料諮詢服務人次性別比例，本局呈現逐年下降趨勢乃因逐年男性諮詢人次降幅大於女性所致，由於臺北總局標準資料諮詢人次數量較各分局龐大，因此帶動本局性別比例走向，由 101 年至 103 年觀看，皆顯示臺北總局標準資料諮詢人次女性多於男性，因而帶動全局諮詢人次性別比例降至 100% 以下；另值得注意的是，基隆分局自 96 年來諮詢人次皆為男性，而高雄分局諮詢人次性別比例則略高於其他分局。