

外銷訂單統計速報

目 錄

壹、查編方法說明

貳、提要分析

參、統計結果表

一、外銷訂單變動綜合表

表 1-1 外銷訂單變動—按貨品別分

表 1-2 外銷訂單變動—按地區別分

表 1-3 歷年外銷訂單金額

表 1-4 歷年外銷訂單金額—按貨品別分

表 1-5 歷年外銷訂單金額—按地區別分

二、主要貨品訂單—按主要地區別分

表 2-1 資訊通信產品訂單—按地區別分

表 2-2 電子產品訂單—按地區別分

表 2-3 精密儀器訂單—按地區別分

表 2-4 基本金屬訂單—按地區別分

表 2-5 塑橡膠製品訂單—按地區別分

表 2-6 化學品訂單—按地區別分

表 2-7 機械訂單—按地區別分

表 2-8 電機產品訂單—按地區別分

三、主要地區訂單—按主要貨品別分

表 3-1 中國大陸及香港訂單—按貨品別分

表 3-2 美國訂單—按貨品別分

表 3-3 歐洲訂單—按貨品別分

表 3-4 東協六國訂單—按貨品別分

表 3-5 日本訂單—按貨品別分

四、外銷訂單海外生產比

表 4 外銷訂單海外生產比—按貨品別分

目 錄 (續)

五、外銷訂單實質指數

表 5-1 外銷訂單實質指數—按貨品別分

表 5-2 外銷訂單實質指數—按地區別分

肆、調查表式

伍、各類貨品包括範圍

查編方法說明

(一)查編目的：

蒐集各外銷廠商承接貨品訂單額度，迅速反映各類貨品外銷景氣之消長情勢，供為政府部門適時輔導產銷與調整經貿決策，以及工商業者調節產銷計畫，共同採取因應措施之參據。

(二)調查週期與對象：

按月調查及編製 1 次，各受查企業每月 5 日以前填報上月份「外銷訂單快報」。調查對象為出口商，以企業為單位。

(三)外銷訂單範圍：凡在台灣地區以下列各種訂貨方法均屬之

1. 若以信用狀 L/C、付款交單 D/P 或承兌交單 D/A 為訂貨方式，則分別以其金額列入。
2. 有關電話商談、電報信函、書面約定或當面接洽之訂貨方式，亦應將其金額列入，但事後所開之 L/C 不可重複列報。
3. 運往海外關係企業之原材料、零配件、半成品及製成品並於公司財務報表列計營業收入者，亦應列入。若僅提供海外關係企業原物料且非屬買賣交易型態(去料加工)，或替海外關係企業代買材料(非常態性)者，則可免列入外銷訂單金額。
4. 如有間接外銷者，僅需將以公司名義出口之外銷接單金額列入表內。

(四)調查項目：

1. **外銷訂單金額**：按接單地區別及貨品類別，分別調查各外銷廠商當月接受訂單金額。
2. **截至本月底止尚未交貨之外銷接單餘額**：係指在該月底以前，所接外銷訂單中（包括以前各月份）尚未交貨之金額。
3. **實際出口金額**：指該月實際出口金額，分為由國內出口及由海外出口。
 - (1)**國內出口**：廠商接獲之外銷訂單，經由本國海關出口者。
 - (2)**海外出口**：廠商接獲之外銷訂單，由海外直接運往指定地區。
4. **取消之外銷訂單金額**：指當月(資料月)客戶取消上月以前之外銷訂單金額。若為當月外銷訂單當月客戶取消者，請逕填淨額(外銷訂單金額與取消訂單金額之差額)於「外銷訂單金額」欄中。
5. **本月接單之生產方式**：分為「由國內生產」、「由海外生產」或「海內外皆有生產」等 3 種方式，用以了解廠商接單後之生產方式。

(五)外銷訂單分類：

1. 貨品分類：採用國際商品統一分類制度為原則，計分為 21 類貨品類別（詳見各類貨品包括範圍）。但為利於觀察我國外銷之主要產品：如電子產品、資訊與通信產品等，則另行單獨分類。
2. 地區分類：按所接外銷訂單之地區或國家（含指定貨品運往國家），分為 17 類。

(六)抽查方法：

凡在台灣地區外銷實績達一定規模以上之外銷廠商，全部抽選為調查對象；其樣本已具充分代表性。

(七)推算方法：

採用比率推估法 (Ratio Estimation)，以各廠商上年全年海關出口值為輔助變數，用以推估當月外銷訂單金額，其推估公式如下：

$$1. \text{ 各類貨品各層外銷訂單推計值：} \hat{Y}_{hk} = \sum_i y_{hki} \cdot \frac{X_{hk}}{\sum_i x_{hki}}$$

$$2. \text{ 各類貨品外銷訂單推計值：} \hat{Y}_h = \sum_k \hat{Y}_{hk}$$

$$3. \text{ 外銷訂單總推計值：} \hat{Y} = \sum_h \hat{Y}_h$$

$\sum_i y_{hki}$ ：第 h 類貨品第 k 層各收回樣本之當月外銷訂單總額。

$\sum_i x_{hki}$ ：第 h 類貨品第 k 層各收回樣本之上年全年海關出口總額。

X_{hk} ：第 h 類貨品第 k 層之母體上年全年海關出口總額。

$i=1, \dots$, 各回收樣本

$h=1, \dots, 21$ (貨品類別)

$k=1, 2$ (層)

(八)各類貨品實質指數採用下列：

$$\text{各類貨品指數公式：} I_{oi} = \frac{\sum p_i q_i / I_i}{\sum p_0 q_0 / I_0} \cdot 100$$

$\sum p_i q_i$ ：為某類貨品於計算期(i)之當月外銷訂單總值。

$\sum p_0 q_0$ ：為某類貨品於基期(o)之全年外銷訂單總值月平均。

I_i ：為某類貨品於計算期(i)之當月出口物價指數。

I_0 ：為某類貨品於基期(o)之全年出口物價指數。

基期(o)：以 100 年為基期。

(九)調查方法：

本調查以通信調查法為主，訪問調查法為輔；對逾期未填報者，則採電話催詢及訪問調查收回，並經嚴密審核後，始行統計列表，務期正確而完整。

(十)資料處理方法：採電子計算機處理為主，人工整理為輔配合進行。

1. 人工整理部分：調查快報之催詢、審核、複查及交叉結果表之複審等，均以人工為之。
2. 機器處理部分：調查快報資料之登錄輸入、檢誤校正、分類處理及列表等工作，均以電子計算機為之。

(十一)編輯內容：

1. 按貨品別、地區別以及合計之外銷接單金額、月增率、年增率，觀察外銷訂單之變動狀況。
2. 各類貨品外銷訂單金額變動，供為衡量各類主要外銷貨品之結構變遷實況。
3. 各地區外銷接單金額增減，藉以探測主要外銷國家之消長趨勢。
4. 訂單指數及其年變動率，可分別觀察外銷之長期與短期數列之實質變動情勢。

(十二)編布日期：

本資料月調查結果於次月 20 日(遇假日順延)刊布，上載於本部網站(<http://www.moea.gov.tw>)之「經濟統計」，供各界使用，如當月刊載資料與前期內容不同者，均以當期最新發表之數字為準。

(十三)應用體例：

1. 本刊所列金額單位，一律以美元為準，但為緊縮篇幅，各表數字已放至百萬美元、億美元為單位。
2. 本刊各表採用符號或簡字，其代表意義分列如次：
p：初步統計數。 “—”：表示無數字或無意義數字。
r：業經修正數。 “...”：表示數字不明。
0：表示數字不及一單位。 “年增率”：指各年(月)較上年同期(月)之增減率。

104 年 3 月外銷訂單變動提要分析

一、綜合分析：

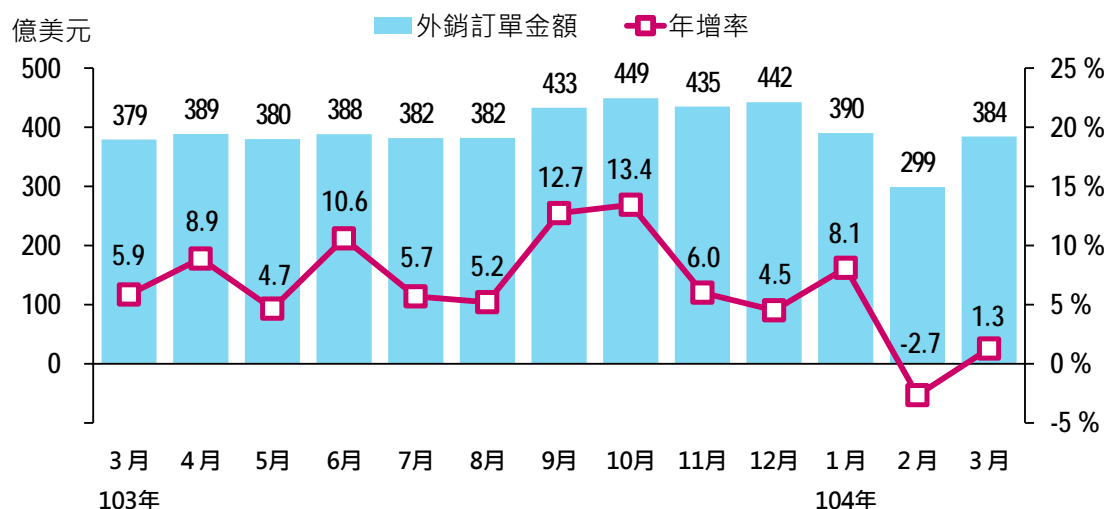
1. 與上月比較：3 月外銷訂單 384.3 億美元，較上月增加 85.4 億美元或增 28.6%，經季節調整後增 1.9%。
2. 與上年同月比較：外銷訂單增加 4.9 億美元或增 1.3%，按新台幣計算增 4.8%。
3. 與上季及上年同季比較：第 1 季外銷訂單 1,073.6 億美元，較上季減少 252.9 億美元或減 19.1%；較上年同季增加 26.0 億美元或增 2.5%。

外銷訂單統計

金額單位：億美元

分 類	104 年 3 月					104 年 1-3 月				
	金額	較上月增減		較上年同月增減		金額	構成比 (%)	較上年同期增減		
		金額	(%)	金額	(%)			金額	(%)	
外銷訂單總額	384.3	85.4	28.6	4.9	1.3	1,073.6	100.0	26.0	2.5	
主要接單貨品										
資訊通信	106.0	26.2	32.8	12.1	12.9	297.2	27.7	35.5	13.6	
電子產品	94.3	17.4	22.7	1.4	1.5	272.5	25.4	13.6	5.3	
精密儀器	25.8	5.8	28.9	-2.7	-9.6	70.6	6.6	-4.4	-5.9	
基本金屬	23.2	5.8	32.9	-1.5	-5.9	63.2	5.9	-6.0	-8.7	
機械	20.6	5.1	33.3	1.8	9.8	54.4	5.1	5.0	10.0	
塑橡膠製品	19.3	4.7	32.1	-1.9	-9.1	52.3	4.9	-4.9	-8.5	
化學品	17.9	3.6	25.1	-1.8	-9.0	49.6	4.6	-6.6	-11.8	
主要接單地區										
美 國	99.1	20.0	25.3	14.2	16.7	285.3	26.6	41.9	17.2	
中國大陸及香港	96.9	26.4	37.4	-3.8	-3.8	261.2	24.3	-6.6	-2.5	
歐 洲	73.8	14.1	23.7	6.2	9.1	219.0	20.4	23.0	11.8	
東協六國	43.4	8.5	24.3	-2.5	-5.4	120.0	11.2	-1.7	-1.4	
日 本	26.0	5.7	28.0	-7.7	-22.8	70.9	6.6	-23.8	-25.1	

各月外銷訂單金額與年增率



二、主要訂單貨品類別：資訊通信、電子及機械產品接單年增率均呈正成長，尤以資訊通信產品年增率達 12.9% 表現最佳。

1. **資訊通信產品**：106.0 億美元，較上月增 32.8%，較上年同月增 12.9%，主因部分國際品牌大廠手持行動裝置需求續增，帶動組裝代工及相關產業供應鏈訂單增加所致，其中以接自美國增 6.6 億美元、歐洲增 4.9 億美元較多。第 1 季較上年同期增 13.6%。
2. **電子產品**：94.3 億美元，較上月增 22.7%，較上年同月增 1.5%，主因先進製程晶圓代工、封測、DRAM 等需求續增所致，其中以接自美國增 4.4 億美元、歐洲增 2.5 億美元較多，惟日本減 3.2 億美元。第 1 季較上年同期增 5.3%。
3. **精密儀器產品**：25.8 億美元，較上月增 28.9%，較上年同月減 9.6%，主因中國大陸產能陸續開出，面板競爭激烈價格下跌，加上部分觸控面板廠商接單減少所致，其中以接自中國大陸及香港減 1.8 億美元較多。第 1 季較上年同期減 5.9%。
4. **基本金屬製品**：23.2 億美元，較上月增 32.9%，較上年同月減 5.9%，主因全球鋼鐵產能過剩，市場削價競爭，鋼價下跌影響所致，其中除美國因獲不銹鋼大單致增 0.1 億美元外，其他地區均減少。第 1 季較上年同期減 8.7%。

5. **機械產品**：20.6 億美元，較上月增 33.3%，較上年同月增 9.8%，為連續 14 個月正成長，主因歐美需求增加、接獲中國大陸工具機大單，加上我國廠商在東協國家投資擴廠增加生產設備所致。第 1 季較上年同期增 10.0%。
6. **塑橡膠製品**：19.3 億美元，較上月增 32.1%，較上年同月減 9.1%，主因受國際油價下跌影響，塑化原料及產品價格低落所致，其中以接自歐洲減 0.7 億美元，東協六國減 0.5 億美元及日本減 0.4 億美元較多。第 1 季較上年同期減 8.5%。
7. **化學品**：17.9 億美元，較上月增 25.1%，較上年同月減 9.0%，主因原油價格低檔盤旋，石化品價格下滑所致，其中以中國大陸及香港減 2.0 億美元較多。第 1 季較上年同期減 11.8%。

三、主要訂單地區：接自美國及歐洲訂單較上年同月均呈正成長。

1. **美國**：訂單 99.1 億美元，較上月增 25.3%，較上年同月增 16.7%，以資訊通信增加 6.6 億美元或增 26.1%較多，電子產品增加 4.4 億美元或增 18.1%次之。第 1 季較上年同期增 17.2%。
2. **中國大陸及香港**：訂單 96.9 億美元，較上月增 37.4%，較上年同月減 3.8%，以化學品減少 2.0 億美元或減 22.3%較多，精密儀器減少 1.8 億美元或減 10.2%次之。第 1 季較上年同期減 2.5%。
3. **歐洲**：訂單 73.8 億美元，較上月增 23.7%，較上年同月增 9.1%，為連續 20 個月正成長，以資訊通信產品增加 4.9 億美元或增 16.2%較多，電子產品增加 2.5 億美元或增 20.4%次之。第 1 季較上年同期增 11.8%。
4. **東協六國**：訂單 43.4 億美元，較上月增 24.3%，較上年同月減 5.4%，以其他產品(含油品)減 1.8 億美元或減 18.7%較多，資訊通信產品減 1.0 億美元或減 8.9%次之。第 1 季較上年同期減 1.4%。

5. **日本**：訂單 26.0 億美元，較上月增 28.0%，較上年同月減 22.8%，為連續 7 個月負成長，以電子產品減少 3.2 億美元或減 35.2% 較多，資訊通信減少 3.0 億美元或減 26.4% 次之，主因貿易商接自日本之液晶電視及筆電訂單續減所致。第 1 季較上年同期減 25.1%。

四、外銷訂單動向指數

1. 3 月外銷訂單較上月增 28.6%，較上年同月增 1.3%，其中資訊通信產品因部分國際品牌大廠手持行動裝置需求續增，帶動組裝代工及相關產業供應鏈訂單增加，年增 12.9%；電子產品因先進製程晶圓代工、封測、DRAM 等需求續增，惟接自日本訂單明顯減少 35.2%，致僅年增 1.5%；精密儀器則因中國大陸產能陸續開出，面板競爭激烈價格下跌，加上部分觸控面板廠商接單減少，年減 9.6%。
2. 傳統產業之接單，以機械年增 9.8%，表現較佳，而塑橡膠製品及化學品續受國際油價低檔影響，接單下滑 9.1% 及 9.0%；基本金屬製品受全球鋼鐵產能過剩，鋼價下跌影響，年減 5.9%。
3. 展望未來，全球手持行動裝置成長趨緩，個人電腦及平板電腦之需求不足，加上國際競爭激烈，短期恐減緩資訊通信及電子產品接單成長動能，惟穿戴裝置、物聯網之新興應用，有助於驅動下一波商機。傳統接單貨品除機械穩定成長外，受到油價低檔盤旋及國際鋼價下跌影響，塑化製品、基本金屬及油品接單，短期內仍顯疲弱。
4. 據外銷訂單受查廠商對 4 月接單看法，預期接單將較 3 月增加之廠商家數占 25.5%，持平者占 57.1%，而減少者占 17.4%，致以家數計算之動向指數為 54.1；若以接單金額計算之動向指數則為 47.9，預期 4 月整體外銷訂單金額將較 3 月略減。
5. 觀察我國接單前三大主要貨品之廠商對 4 月接單看法，電子產品以接單金額計算之動向指數為 52.5，預期接單可望增加；資訊通信產品、精密儀器以接單金額計算之動向指數分別為 44.2 及 45.8，接單可能減少。

圖 1 各月外銷訂單金額與年增率

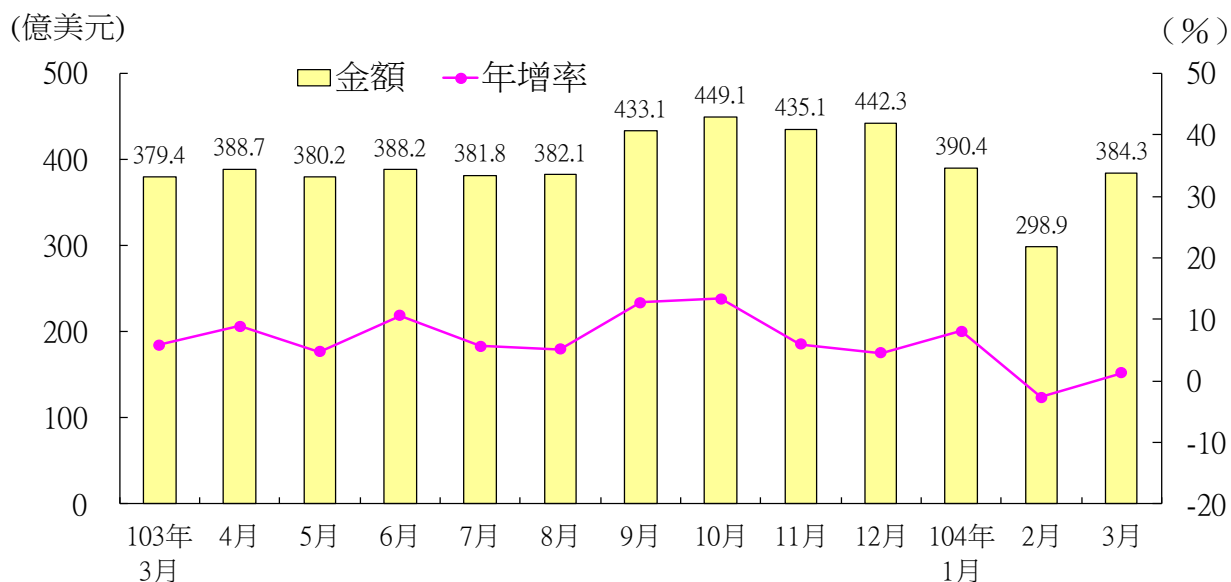


圖 2 外銷訂單年增率—按貨品別

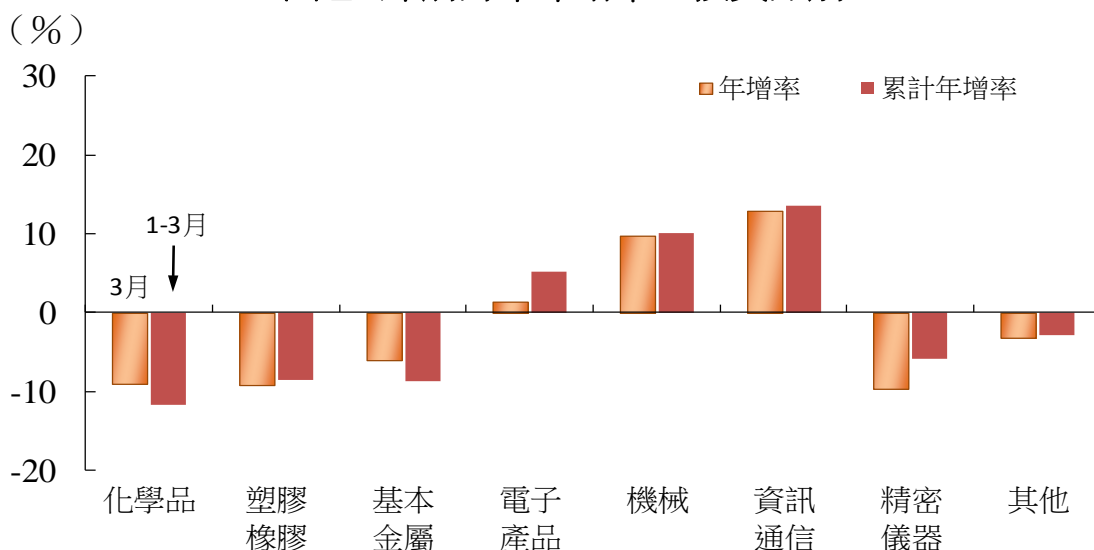


圖 3 電子產品、資訊通信產品外銷訂單金額

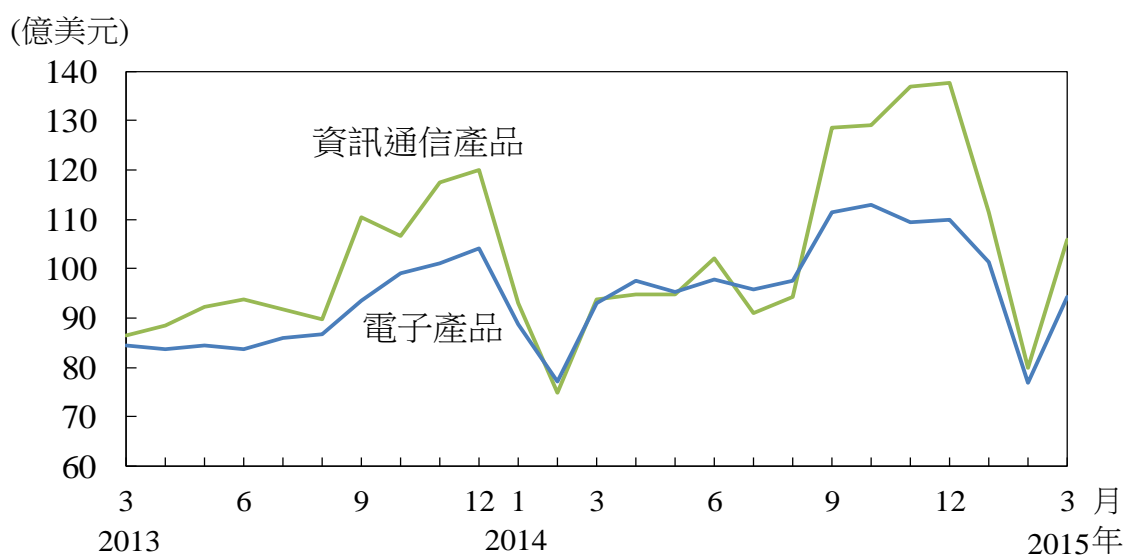


圖 4 精密儀器、基本金屬、機械外銷訂單金額

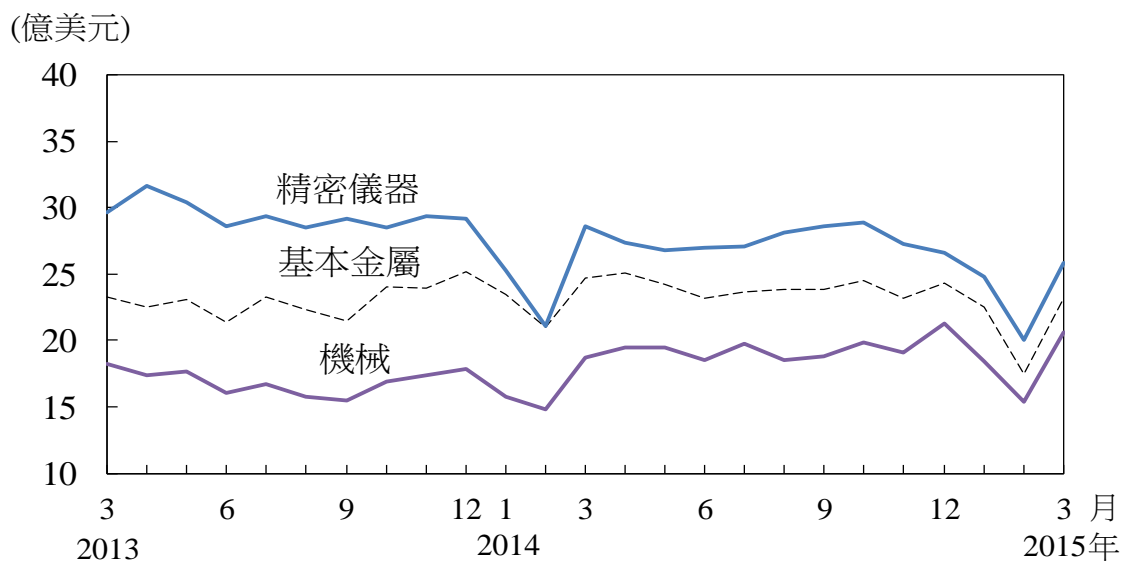


圖 5 化學品及塑橡膠製品外銷訂單金額

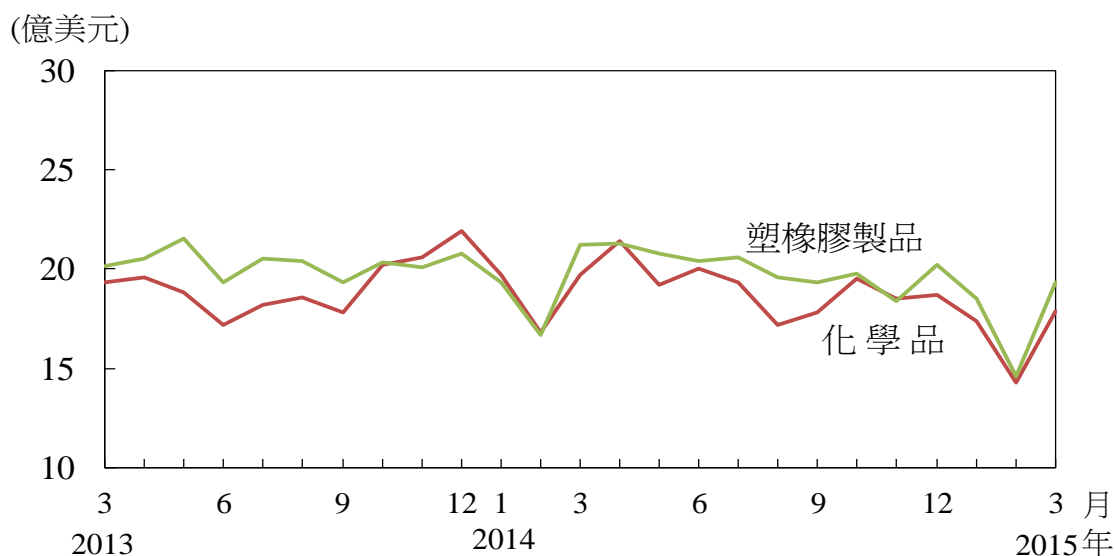


圖 6 主要地區(國家)外銷訂單金額

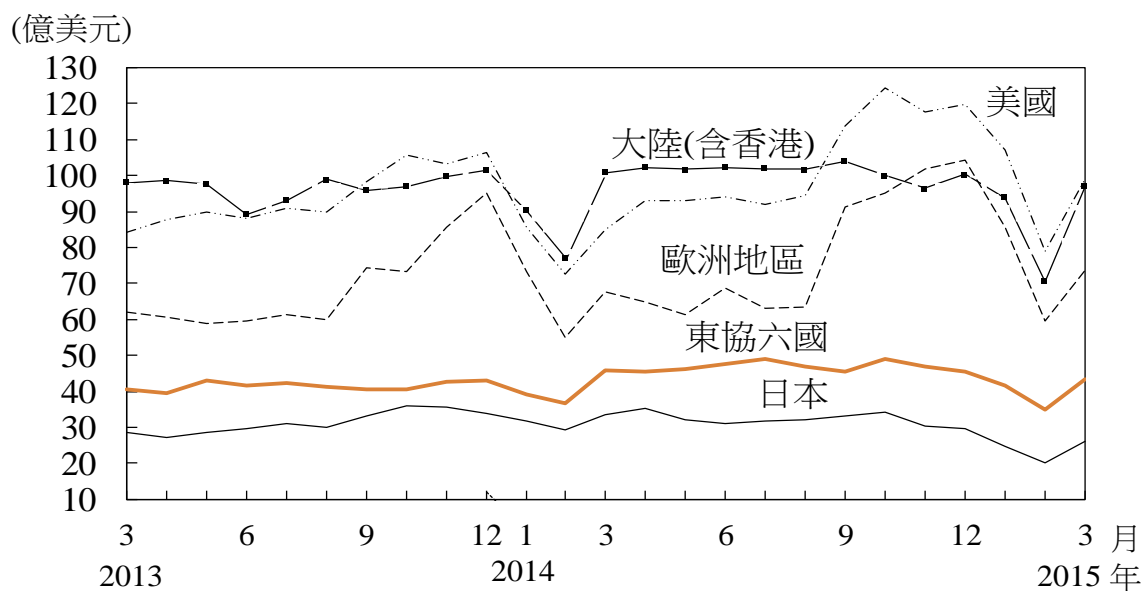


表1-1 外銷訂單變動—按貨品別分

單位：百萬美元

貨品類別	104年3月金額	與上月比較		與上年同月比較		累計與上年同期比較	
		增減金額	增減率(%)	增減金額	增減率(%)	增減金額	增減率(%)
總計	38,427	8,537	28.56	487	1.28	2,600	2.48
1、動植物及其產品	198	40	25.64	-29	-12.62	-28	-4.94
2、調製食品、飲料及菸酒類	130	44	51.59	-1	-0.64	-2	-0.53
3、化學品	1,792	360	25.11	-177	-8.99	-661	-11.75
4、塑膠、橡膠及其製品	1,928	469	32.15	-193	-9.11	-489	-8.54
5、皮革、毛皮及其製品	106	41	63.27	-6	-4.93	-15	-5.66
6、木材、木製品及編結品	21	8	58.06	-1	-4.27	-6	-10.59
7、紡織品	1,148	273	31.21	-19	-1.65	-88	-2.77
8、鞋帽傘、人髮及羽毛製品、人造花	49	10	25.57	0	-0.30	-5	-3.70
9、石料、膠泥、水泥、陶瓷、玻璃製	199	53	36.60	-5	-2.47	-70	-11.66
10、基本金屬及其製品	2,325	576	32.92	-146	-5.92	-601	-8.68
11、電子產品	9,428	1,743	22.68	139	1.49	1,361	5.26
12、機械	2,056	514	33.32	183	9.78	496	10.04
13、電機產品	1,322	328	33.07	-78	-5.59	-156	-4.12
14、資訊與通信產品	10,598	2,615	32.76	1,212	12.92	3,552	13.57
15、家用電器	33	9	37.17	3	10.96	2	2.17
16、運輸工具及其設備	1,023	204	24.92	74	7.80	5	0.17
17、精密儀器、鐘錶、樂器	2,580	578	28.90	-275	-9.63	-442	-5.89
18、家具	150	38	34.28	8	5.74	16	4.09
19、玩具、娛樂用品及體育用品	305	78	34.22	-24	-7.35	-53	-5.88
21、其他	3,036	554	22.34	-179	-5.56	-215	-2.42

說明：其他類貨品包含礦產品。

表1-1 外銷訂單變動—按貨品別分(續)

單位:新台幣億元

貨品類別	104年3月金額	與上月比較		與上年同月比較		累計與上年同期比較	
		增減金額	增減率(%)	增減金額	增減率(%)	增減金額	增減率(%)
總計	12,066	2,669	28.40	555	4.82	2,142	6.77
1、動植物及其產品	62	13	25.48	-7	-9.57	-2	-1.02
2、調製食品、飲料及菸酒類	41	14	51.40	1	2.84	4	3.63
3、化學品	563	112	24.95	-35	-5.81	-137	-8.06
4、塑膠、橡膠及其製品	605	147	31.98	-38	-5.94	-82	-4.73
5、皮革、毛皮及其製品	33	13	63.07	-1	-1.60	-1	-1.79
6、木材、木製品及編結品	7	2	57.86	0	-0.92	-1	-6.86
7、紡織品	360	85	31.04	6	1.78	12	1.27
8、鞋帽傘、人髮及羽毛製品、人造花	15	3	25.41	0	3.19	0	0.32
9、石料、膠泥、水泥、陶瓷、玻璃製	62	17	36.42	1	0.94	-14	-7.96
10、基本金屬及其製品	730	180	32.75	-20	-2.63	-102	-4.87
11、電子產品	2,960	544	22.53	142	5.04	756	9.66
12、機械	646	161	33.15	77	13.61	218	14.60
13、電機產品	415	103	32.90	-10	-2.29	-1	-0.12
14、資訊與通信產品	3,328	818	32.59	480	16.86	1,450	18.34
15、家用電器	10	3	36.99	1	14.84	2	6.50
16、運輸工具及其設備	321	64	24.76	33	11.57	37	4.37
17、精密儀器、鐘錶、樂器	810	181	28.73	-56	-6.47	-45	-1.98
18、家具	47	12	34.11	4	9.44	10	8.48
19、玩具、娛樂用品及體育用品	96	24	34.05	-4	-4.12	-5	-1.92
21、其他	953	173	22.18	-22	-2.26	44	1.65

說明：其他類貨品包含礦產品。

表1-2 外銷訂單變動—按地區別分

單位：百萬美元

地 區 別	104 年 3 月 金 額	與 上 月 比 較		與 上 年 同 月 比 較		累 計 與 上 年 同 期 比 較	
		增 減 金 額	增 減 率 (%)	增 減 金 額	增 減 率 (%)	增 減 金 額	增 減 率 (%)
總 計	38,427	8,537	28.56	487	1.28	2,600	2.48
美 洲 合 計	10,999	2,261	25.88	1,398	14.56	4,096	15.01
美 國	9,915	2,001	25.28	1,416	16.66	4,193	17.23
加 拿 大	365	120	48.88	68	23.05	81	10.28
中 南 美	720	141	24.28	-86	-10.71	-178	-8.20
亞 洲 合 計	19,355	4,717	32.22	-1,463	-7.03	-3,647	-6.53
日 本	2,598	569	28.04	-766	-22.77	-2,375	-25.09
中 國 大 陸 (含 香 港)	9,693	2,637	37.36	-383	-3.80	-658	-2.46
東 協 六 國 小 計 註1	4,335	846	24.25	-246	-5.36	-174	-1.43
新 加 坡	2,174	393	22.09	-61	-2.71	338	5.86
印、馬、菲、泰、越	2,161	453	26.50	-185	-7.88	-512	-8.01
中 東 地 區	767	264	52.48	36	4.97	-104	-5.34
其 他 亞 洲 地 區 註1	1,961	401	25.71	-105	-5.10	-336	-6.13
歐 洲 合 計	7,380	1,413	23.68	618	9.13	2,303	11.75
歐 元 區 小 計 註2	5,818	961	19.78	738	14.53	2,616	17.22
德 國	704	120	20.51	-31	-4.19	-33	-1.58
荷 蘭	643	110	20.76	-349	-35.22	-626	-23.30
其 他 歐 元 區	4,471	730	19.53	1,118	33.36	3,274	31.35
非 歐 元 區 小 計 註2	1,563	452	40.76	-120	-7.16	-313	-7.10
英 國	501	152	43.59	-115	-18.63	-139	-8.91
其 他 非 歐 元 區	1,061	300	39.46	-6	-0.53	-174	-6.11
非 洲	232	80	52.33	-20	-7.95	-35	-6.00
大 洋 洲	347	42	13.83	-35	-9.05	-60	-5.54
其 他 地 區	114	24	26.65	-11	-8.79	-58	-15.60

註1：自97年4月起亞洲地區另分出東協六國(包含印尼、馬來西亞、菲律賓、泰國、越南及新加坡)；97年3月以前，新加坡以外之東協五國併入其他亞洲地區。

註2：自97年4月起歐洲地區另分出歐元區(含其他歐元區)及非歐元區(含其他非歐元區)；歐元區19個國家(截至2015/01/01)包含德國、法國、義大利、荷蘭、比利時、盧森堡、愛爾蘭、希臘、西班牙、葡萄牙、奧地利、芬蘭、斯洛凡尼亞、賽普勒斯、馬爾他、斯洛伐克、愛沙尼亞、拉脫維亞、立陶宛。

表1-2 外銷訂單變動—按地區別分(續)

單位:新台幣億元

地 區 別	104年3 月金額	與上月比較		與上年同月比較		累計與上年同期比較	
		增減金額	增減率 (%)	增減金額	增減率 (%)	增減金額	增減率 (%)
總 計	12,066	2,669	28.40	555	4.82	2,142	6.77
美 洲 合 計	3,454	707	25.72	541	18.56	1,635	19.83
美 國	3,113	625	25.12	535	20.73	1,628	22.15
加 拿 大	114	37	48.70	25	27.35	35	14.86
中 南 美	226	44	24.12	-19	-7.59	-29	-4.38
亞 洲 合 計	6,077	1,475	32.05	-239	-3.78	-446	-2.64
日 本	816	178	27.87	-205	-20.07	-628	-21.96
中 國 大 陸 (含 香 港)	3,044	825	37.19	-13	-0.44	130	1.61
東 協 六 國 小 計 註1	1,361	264	24.09	-29	-2.05	98	2.66
新 加 坡	683	123	21.94	5	0.69	179	10.25
印、馬、菲、泰、越	679	141	26.34	-33	-4.67	-81	-4.18
中 東 地 區	241	83	52.28	19	8.64	-8	-1.41
其 他 亞 洲 地 區 註1	616	125	25.55	-11	-1.78	-37	-2.26
歐 洲 合 計	2,317	441	23.52	266	12.95	975	16.47
歐 元 區 小 計 註2	1,827	300	19.63	286	18.53	1,018	22.20
德 國	221	37	20.35	-2	-0.85	16	2.53
荷 蘭	202	34	20.60	-99	-32.96	-163	-20.07
其 他 歐 元 區	1,404	228	19.38	387	38.02	1,165	36.95
非 歐 元 區 小 計 註2	491	142	40.58	-20	-3.91	-43	-3.24
英 國	157	48	43.40	-30	-15.79	-24	-5.10
其 他 非 歐 元 區	333	94	39.28	10	2.95	-19	-2.23
非 洲	73	25	52.14	-4	-4.74	-4	-2.16
大 洋 洲	109	13	13.68	-7	-5.87	-5	-1.58
其 他 地 區	36	7	26.49	-2	-5.60	-13	-12.07

註1：自97年4月起亞洲地區另分出東協六國(包含印尼、馬來西亞、菲律賓、泰國、越南及新加坡)；97年3月以前，新加坡以外之東協五國併入其他亞洲地區。

註2：自97年4月起歐洲地區另分出歐元區(含其他歐元區)及非歐元區(含其他非歐元區)；歐元區19個國家(截至2015/01/01)包含德國、法國、義大利、荷蘭、比利時、盧森堡、愛爾蘭、希臘、西班牙、葡萄牙、奧地利、芬蘭、斯洛凡尼亞、賽普勒斯、馬爾他、斯洛伐克、愛沙尼亞、拉脫維亞、立陶宛。

表1-3 歷年外銷訂單金額

單位：%

年 月	訂 單 總 額				訂 單 總 額	
	(億美元)	月增率	季節調整 後月增率	年增率	(新臺幣億元)	年增率
93年	2,150.8	-	-	26.5	71,755	22.9
94年	2,564.0	-	-	19.2	82,651	15.2
95年	2,993.1	-	-	16.7	97,283	17.7
96年	3,458.1	-	-	15.5	113,372	16.5
97年	3,517.3	-	-	1.7	110,393	-2.6
98年	3,224.3	-	-	-8.3	106,072	-3.9
99年	4,067.1	-	-	26.1	127,893	20.6
100年	4,361.2	-	-	7.2	127,952	0.0
101年	4,410.0	-	-	1.1	130,132	1.7
102年	4,429.3	-	-	0.4	131,255	0.9
103年	4,728.1	-	-	6.7	143,123	9.0
102年 10月	395.9	3.0	0.7	3.2	11,624	3.7
11月	410.5	3.7	2.1	0.8	12,096	2.1
12月	423.1	3.1	5.1	7.4	12,559	9.9
103年 1月	361.1	-14.7	-7.7	-2.8	10,847	0.6
2月	307.1	-15.0	2.5	5.7	9,292	8.3
3月	379.4	23.6	-0.2	5.9	11,511	8.2
4月	388.7	2.4	3.1	8.9	11,719	10.3
5月	380.2	-2.2	-1.6	4.7	11,436	5.9
6月	388.2	2.1	3.1	10.6	11,622	10.8
7月	381.8	-1.6	-2.6	5.7	11,413	5.6
8月	382.1	0.1	2.5	5.2	11,436	5.3
9月	433.1	13.4	4.4	12.7	13,020	14.4
10月	449.1	3.7	1.5	13.4	13,630	17.3
11月	435.1	-3.1	-2.1	6.0	13,341	10.3
12月	442.3	1.6	-0.3	4.5	13,856	10.3
104年1-3月	1,073.6	-	-	2.5	33,792	6.8
104年 1月	390.4	-11.7	-3.5	8.1	12,328	13.7
2月	298.9	-23.4	-4.1	-2.7	9,397	1.1
3月	384.3	28.6	1.9	1.3	12,066	4.8
	金 額			%	金 額	%
較上月增減	85.4			28.6	2,669	28.4
較上年同月增減	4.9			1.3	555	4.8
累計較上年同期增減	26.0			2.5	2,142	6.8

表1-4 歷年外銷訂單金額—按貨品別分(1/2)

單位：億美元；%

年 月	總 計		資 訊 通 信		電 子 產 品		精 密 儀 器		基 本 金 屬	
	金 額	年 增 率	金 額	年 增 率	金 額	年 增 率	金 額	年 增 率	金 額	年 增 率
93年	2,150.8	26.5	402.9	15.1	470.3	38.8	115.3	81.0	200.8	31.5
94年	2,564.0	19.2	501.8	24.5	571.9	21.6	156.3	35.6	216.8	7.9
95年	2,993.1	16.7	617.3	23.0	688.2	20.3	206.4	32.1	245.6	13.3
96年	3,458.1	15.5	749.5	21.4	794.7	15.5	279.2	35.2	283.9	15.6
97年	3,517.3	1.7	798.5	6.5	820.9	3.3	284.8	2.0	281.1	-1.0
98年	3,224.3	-8.3	793.2	-0.7	782.1	-4.7	281.9	-1.0	212.3	-24.5
99年	4,067.1	26.1	1,005.9	26.8	993.5	27.0	367.0	30.2	271.4	27.8
100年	4,361.2	7.2	1,090.3	8.4	1,019.1	2.6	367.2	0.1	306.5	13.0
101年	4,410.0	1.1	1,105.6	1.4	1,033.5	1.4	370.1	0.8	287.0	-6.4
102年	4,429.3	0.4	1,161.9	5.1	1,060.1	2.6	344.4	-7.0	274.3	-4.4
103年	4,728.1	6.7	1,270.8	9.4	1,186.8	12.0	322.7	-6.3	285.2	3.9
102年 10月	395.9	3.2	106.6	8.3	99.1	10.7	28.5	-13.5	24.0	-0.2
11月	410.5	0.8	117.4	7.3	101.0	6.2	29.4	-13.8	23.9	-3.4
12月	423.1	7.4	120.1	13.5	104.1	14.7	29.2	-7.4	25.2	1.8
103年 1月	361.1	-2.8	93.0	0.6	88.8	2.7	25.3	-7.3	23.5	-4.5
2月	307.1	5.7	74.8	3.2	77.2	15.4	21.1	-6.9	21.0	10.6
3月	379.4	5.9	93.9	8.6	92.9	10.1	28.6	-3.6	24.7	6.2
4月	388.7	8.9	94.7	6.9	97.6	16.6	27.4	-13.3	25.1	11.4
5月	380.2	4.7	94.8	2.7	95.2	12.6	26.8	-11.8	24.2	4.7
6月	388.2	10.6	102.0	8.8	97.9	17.0	27.0	-5.8	23.2	8.8
7月	381.8	5.7	91.1	-0.5	95.7	11.2	27.1	-7.8	23.7	1.8
8月	382.1	5.2	94.2	5.1	97.6	12.6	28.1	-1.4	23.8	6.4
9月	433.1	12.7	128.5	16.3	111.5	19.4	28.6	-2.1	23.8	10.9
10月	449.1	13.4	129.0	21.0	113.0	14.1	28.9	1.4	24.5	1.9
11月	435.1	6.0	136.9	16.6	109.5	8.4	27.3	-6.9	23.2	-3.1
12月	442.3	4.5	137.8	14.7	110.0	5.6	26.6	-8.9	24.3	-3.8
104年1-3月	1,073.5	2.5	297.2	13.6	272.5	5.3	70.6	-5.9	63.2	-8.7
104年 1月	390.4	8.1	111.4	19.7	101.4	14.1	24.8	-2.3	22.5	-4.6
2月	298.9	-2.7	79.8	6.8	76.8	-0.4	20.0	-5.2	17.5	-16.6
3月	384.3	1.3	106.0	12.9	94.3	1.5	25.8	-9.6	23.2	-5.9
	金 額	%	金 額	%	金 額	%	金 額	%	金 額	%
較上月增減	85.4	28.6	26.2	32.8	17.4	22.7	5.8	28.9	5.8	32.9
較上年同月增減	4.9	1.3	12.1	12.9	1.4	1.5	-2.7	-9.6	-1.5	-5.9
累計較上年同期增減	26.0	2.5	35.5	13.6	13.6	5.3	-4.4	-5.9	-6.0	-8.7
本年累計結構比	-	100.0	-	27.7	-	25.4	-	6.6	-	5.9

表1-4 歷年外銷訂單金額—按貨品別分(2/2)

單位：億美元；%

年 月	塑橡膠製品		化 學 品		機 械		電機產品		其餘貨品	
	金額	年增率	金額	年增率	金額	年增率	金額	年增率	金額	年增率
93年	121.3	30.9	90.3	38.2	122.2	27.2	89.1	52.7	538.6	11.6
94年	149.3	23.1	110.0	21.8	132.9	8.8	139.1	56.1	586.0	8.8
95年	161.4	8.2	132.8	20.7	139.7	5.1	171.6	23.4	630.0	7.5
96年	190.7	18.1	162.2	22.2	157.3	12.6	179.6	4.7	661.1	4.9
97年	199.6	4.6	188.3	16.1	146.5	-6.9	169.3	-5.7	628.3	-5.0
98年	182.0	-8.8	154.3	-18.0	104.8	-28.4	167.7	-0.9	546.1	-13.1
99年	236.4	29.9	217.8	41.1	161.2	53.8	208.1	24.1	606.0	11.0
100年	254.8	7.8	246.0	13.0	208.5	29.3	178.9	-14.0	689.8	13.8
101年	248.9	-2.3	232.6	-5.5	206.5	-1.0	175.7	-1.8	750.2	8.7
102年	239.8	-3.7	229.1	-1.5	200.8	-2.7	162.2	-7.7	756.7	0.9
103年	237.6	-0.9	227.9	-0.6	224.2	11.6	164.3	1.3	808.6	6.9
102年 10月	20.3	-1.2	20.2	5.8	16.9	-1.8	14.7	-4.0	65.5	-1.7
11月	20.1	-2.0	20.6	-2.4	17.4	-1.6	15.5	-5.4	65.1	-4.5
12月	20.8	1.7	21.9	2.2	17.9	-0.1	16.1	3.2	67.6	3.2
103年 1月	19.3	-9.3	19.7	-4.5	15.8	-10.5	13.1	-7.9	62.4	-6.3
2月	16.7	8.5	16.8	3.2	14.8	9.8	10.8	0.3	53.8	0.8
3月	21.2	5.3	19.7	2.0	18.7	2.6	14.0	-0.7	65.8	4.6
4月	21.3	3.5	21.4	9.2	19.5	12.4	13.6	8.8	68.1	12.7
5月	20.8	-3.4	19.2	2.1	19.5	10.1	14.0	12.0	65.7	5.3
6月	20.4	5.5	20.0	16.4	18.5	15.2	13.6	17.1	65.6	10.5
7月	20.6	0.6	19.3	6.2	19.8	18.1	14.3	11.0	70.1	12.3
8月	19.6	-3.8	17.2	-7.3	18.5	17.4	13.9	6.4	69.3	1.4
9月	19.3	-0.1	17.8	-0.0	18.8	21.4	13.7	-4.0	71.2	13.4
10月	19.8	-2.4	19.5	-3.4	19.9	17.2	14.9	1.2	79.6	21.5
11月	18.4	-8.7	18.5	-10.0	19.1	9.4	14.3	-7.7	67.9	4.3
12月	20.2	-3.1	18.7	-15.0	21.3	19.1	14.1	-12.1	69.3	2.4
104年1-3月	52.3	-8.5	49.6	-11.8	54.4	10.0	36.3	-4.1	177.4	-2.5
104年 1月	18.5	-4.3	17.4	-11.9	18.4	16.1	13.2	0.9	63.0	0.9
2月	14.6	-12.8	14.3	-14.8	15.4	4.0	9.9	-8.4	50.4	-6.3
3月	19.3	-9.1	17.9	-9.0	20.6	9.8	13.2	-5.6	64.0	-2.7
	金 額	%	金 額	%	金 額	%	金 額	%	金 額	%
較上月增減	4.7	32.1	3.6	25.1	5.1	33.3	3.3	33.1	13.5	26.8
較上年同月增減	-1.9	-9.1	-1.8	-9.0	1.8	9.8	-0.8	-5.6	-1.8	-2.7
累計較上年同期增減	-4.9	-8.5	-6.6	-11.8	5.0	10.0	-1.6	-4.1	-4.6	-2.5
本年累計結構比	-	4.9	-	4.6	-	5.1	-	3.4	-	16.5

表1-5 歷年外銷訂單金額—按地區別分

單位：億美元；%

年 月	總 計		大陸及香港		美 國		歐 洲		東協六國		日 本	
	金額	年增率	金額	年增率	金額	年增率	金額	年增率	金額	年增率	金額	年增率
93年	2,150.8	26.5	490.9	27.9	614.0	27.3	341.2	30.8	-	-	216.6	20.6
94年	2,564.0	19.2	605.3	23.3	689.2	12.2	418.8	22.7	-	-	296.0	36.7
95年	2,993.1	16.7	754.6	24.7	793.3	15.1	512.1	22.3	-	-	308.5	4.2
96年	3,458.1	15.5	914.2	21.1	845.3	6.5	628.2	22.7	-	-	336.2	9.0
97年	3,517.3	1.7	878.9	-3.9	820.5	-2.9	666.2	6.0	-	-	370.3	10.1
98年	3,224.3	-8.3	857.7	-2.4	729.3	-11.1	575.0	-13.7	299.2	-	345.9	-6.6
99年	4,067.1	26.1	1,090.8	27.2	866.5	18.8	716.8	24.7	389.5	30.2	476.7	37.8
100年	4,361.2	7.2	1,128.6	3.5	1,004.8	16.0	795.0	10.9	444.7	14.2	427.7	-10.3
101年	4,410.0	1.1	1,119.4	-0.8	1,072.1	6.7	800.0	0.6	481.7	8.3	404.0	-5.5
102年	4,429.3	0.4	1,130.4	1.0	1,105.5	3.1	817.3	2.2	492.1	2.2	370.4	-8.3
103年	4,728.1	6.7	1,177.2	4.1	1,185.3	7.2	910.0	11.3	543.7	10.5	384.1	3.7
102年 10月	395.9	3.2	96.9	3.2	105.8	9.0	73.3	7.6	40.7	-5.3	35.9	-1.6
11月	410.5	0.8	99.6	-1.3	103.1	-4.0	85.5	9.8	42.7	-2.9	35.6	6.7
12月	423.1	7.4	101.4	6.9	106.3	6.5	95.1	11.0	43.1	4.8	33.8	9.3
103年 1月	361.1	-2.8	90.2	-3.9	85.8	-5.0	73.2	2.0	39.3	-7.0	31.9	1.6
2月	307.1	5.7	76.8	12.4	72.6	2.3	55.1	0.5	36.7	6.8	29.2	15.2
3月	379.4	5.9	100.8	3.1	85.0	1.0	67.6	8.9	45.8	12.8	33.6	17.9
4月	388.7	8.9	102.2	3.9	92.9	5.7	64.7	6.9	45.5	14.7	35.4	30.0
5月	380.2	4.7	101.6	4.2	93.0	3.3	61.5	4.3	46.2	7.5	32.0	11.6
6月	388.2	10.6	102.1	14.5	94.1	6.7	68.6	15.2	47.5	13.6	31.0	4.2
7月	381.8	5.7	101.7	9.2	92.1	1.5	63.2	3.2	48.9	15.6	31.7	1.9
8月	382.1	5.2	101.6	2.9	94.3	5.1	63.3	5.5	47.0	13.9	32.1	6.9
9月	433.1	12.7	104.0	8.6	113.7	15.5	91.2	22.6	45.4	12.0	33.2	-0.1
10月	449.1	13.4	99.8	3.0	124.3	17.4	95.2	29.9	49.0	20.4	34.1	-4.9
11月	435.1	6.0	96.3	-3.4	117.7	14.2	101.9	19.3	47.0	10.2	30.2	-15.2
12月	442.3	4.5	100.2	-1.1	119.9	12.8	104.4	9.7	45.6	5.7	29.8	-11.7
104年1-3月	1,073.6	2.5	261.2	-2.5	285.3	17.2	219.0	11.8	120.0	-1.4	70.9	-25.1
104年 1月	390.4	8.1	93.7	3.9	107.0	24.7	85.5	16.8	41.7	6.3	24.7	-22.6
2月	298.9	-2.7	70.6	-8.1	79.1	9.1	59.7	8.3	34.9	-4.8	20.3	-30.5
3月	384.3	1.3	96.9	-3.8	99.1	16.7	73.8	9.1	43.4	-5.4	26.0	-22.8
	金額	%	金額	%	金額	%	金額	%	金額	%	金額	%
較上月增減	85.4	28.6	26.4	37.4	20.0	25.3	14.1	23.7	8.5	24.3	5.7	28.0
較上年同月增減	4.9	1.3	-3.8	-3.8	14.2	16.7	6.2	9.1	-2.5	-5.4	-7.7	-22.8
累計較上年同期增減	26.0	2.5	-6.6	-2.5	41.9	17.2	23.0	11.8	-1.7	-1.4	-23.8	-25.1
本年累計結構比	-	100.0	-	24.3	-	26.6	-	20.4	-	11.2	-	6.6

說明：97年4月起東協六國合併計算。

表2-1 資訊通信產品訂單—按地區別分

單位：億美元；%

年 月	總 計		大陸及香港		美 國		歐 洲		東協六國		日 本	
	金額	年增率	金額	年增率	金額	年增率	金額	年增率	金額	年增率	金額	年增率
93年	402.9	15.1	22.7	-15.0	135.3	7.4	102.5	24.2	-	-	69.5	9.5
94年	501.8	24.5	30.1	32.6	170.9	26.3	138.0	34.5	-	-	72.7	4.5
95年	617.3	23.0	48.4	60.5	209.4	22.5	187.5	35.9	-	-	75.3	3.6
96年	749.5	21.4	58.0	20.0	219.6	4.9	245.6	31.0	-	-	106.1	40.8
97年	798.5	6.5	40.2	-30.8	217.6	-0.9	264.9	7.9	-	-	133.0	25.3
98年	793.2	-0.7	50.9	26.7	224.5	3.2	241.9	-8.7	76.8	-	126.9	-4.5
99年	1,005.9	26.8	68.6	34.9	269.6	20.1	303.2	25.3	93.3	21.6	183.9	44.9
100年	1,090.3	8.4	97.2	41.6	317.6	17.8	320.9	5.8	109.1	16.9	151.4	-17.7
101年	1,105.6	1.4	103.3	6.3	328.5	3.4	327.7	2.1	125.1	14.7	135.0	-10.8
102年	1,161.9	5.1	97.3	-5.8	365.4	11.2	364.8	11.3	128.5	2.7	118.6	-12.2
103年	1,270.8	9.4	98.4	1.1	389.0	6.5	429.4	17.7	132.1	2.8	129.8	9.5
102年 10月	106.6	8.3	7.0	-8.5	36.5	18.3	33.0	13.2	11.8	7.1	11.2	-9.1
11月	117.4	7.3	8.7	-4.3	36.2	-0.3	40.2	23.5	12.5	3.9	11.5	-3.4
12月	120.1	13.5	9.2	7.7	36.3	9.2	43.6	24.6	10.9	3.6	11.5	0.8
103年 1月	93.0	0.6	6.4	-20.9	27.1	-2.2	32.8	11.8	9.9	-6.3	10.4	0.7
2月	74.8	3.2	5.5	7.2	21.2	-2.2	23.9	4.1	8.4	-0.6	10.2	11.3
3月	93.9	8.6	8.8	-0.9	25.2	-0.5	30.2	14.0	10.9	11.6	11.3	21.1
4月	94.7	6.9	7.9	-6.9	28.0	-5.2	27.9	8.6	10.7	8.4	12.3	45.2
5月	94.8	2.7	8.0	-9.4	29.1	-3.4	27.7	8.3	11.2	4.2	11.0	18.3
6月	102.0	8.8	8.4	0.9	30.8	4.8	32.7	20.5	11.5	2.2	10.6	9.2
7月	91.1	-0.5	7.3	1.2	27.6	-6.7	27.8	1.5	10.8	-2.7	10.4	14.7
8月	94.2	5.1	7.5	-7.9	28.6	3.4	29.2	8.2	10.2	-2.5	10.4	17.7
9月	128.5	16.3	10.3	9.8	40.4	15.3	46.3	26.7	11.5	3.5	11.3	10.6
10月	129.0	21.0	8.5	22.1	43.7	19.7	46.3	40.5	11.9	0.6	11.1	-1.0
11月	136.9	16.6	9.5	9.0	43.3	19.6	52.2	29.9	12.9	3.0	10.4	-9.4
12月	137.8	14.7	10.4	12.6	43.7	20.3	52.4	20.1	12.3	12.6	10.5	-9.0
104年1-3月	297.2	13.6	23.7	14.6	91.1	23.8	106.8	23.0	28.6	-1.8	21.5	-32.5
104年 1月	111.4	19.7	8.1	26.9	34.9	28.5	43.7	33.3	10.8	9.7	7.3	-29.7
2月	79.8	6.8	5.9	7.7	24.5	15.2	28.1	17.6	7.8	-6.1	5.9	-42.1
3月	106.0	12.9	9.7	10.0	31.8	26.1	35.0	16.2	10.0	-8.9	8.3	-26.4
	金額	%	金額	%	金額	%	金額	%	金額	%	金額	%
較上月增減	26.2	32.8	3.7	63.2	7.3	29.9	7.0	24.8	2.1	27.1	2.4	41.3
較上年同月增減	12.1	12.9	0.9	10.0	6.6	26.1	4.9	16.2	-1.0	-8.9	-3.0	-26.4
累計較上年同期增減	35.5	13.6	3.0	14.6	17.5	23.8	20.0	23.0	-0.5	-1.8	-10.3	-32.5
本年累計結構比	-	100.0	-	8.0	-	30.7	-	36.0	-	9.6	-	7.2

說明：97年4月起東協六國合併計算。

表2-2 電子產品訂單—按地區別分

單位：億美元；%

年 月	總 計		大陸及香港		美 國		歐 洲		東協六國		日 本	
	金額	年增率	金額	年增率	金額	年增率	金額	年增率	金額	年增率	金額	年增率
93年	470.3	38.8	100.7	34.2	160.6	60.9	66.3	55.4	-	-	45.2	33.0
94年	571.9	21.6	140.5	39.5	170.5	6.2	82.4	24.2	-	-	72.9	61.1
95年	688.2	20.3	197.6	40.7	200.1	17.4	89.7	9.0	-	-	76.2	4.6
96年	794.7	15.5	236.8	19.8	224.2	12.1	106.0	18.1	-	-	94.8	24.4
97年	820.9	3.3	227.1	-4.1	229.7	2.4	125.1	18.0	-	-	105.5	11.3
98年	782.1	-4.7	236.2	4.0	199.0	-13.4	110.1	-11.9	53.3	-	102.6	-2.7
99年	993.5	27.0	290.3	22.9	237.5	19.3	144.6	31.3	72.1	35.4	148.4	44.5
100年	1,019.1	2.6	303.3	4.5	260.4	9.7	168.7	16.7	70.1	-2.7	124.9	-15.8
101年	1,033.5	1.4	313.9	3.5	286.7	10.1	173.6	2.9	66.2	-5.6	110.8	-11.3
102年	1,060.1	2.6	334.5	6.6	307.9	7.4	162.0	-6.7	67.5	1.9	107.0	-3.4
103年	1,186.8	12.0	389.9	16.6	345.3	12.1	175.6	8.4	90.3	33.9	108.8	1.7
102年 10月	99.1	10.7	30.4	16.2	29.9	11.2	14.3	-0.1	5.9	5.4	11.2	15.7
11月	101.0	6.2	30.6	7.1	28.3	0.4	17.8	3.1	5.7	10.6	11.2	22.8
12月	104.1	14.7	30.1	18.0	30.5	19.4	20.5	7.3	6.2	12.4	9.5	14.9
103年 1月	88.8	2.7	29.7	8.5	24.0	-0.9	14.2	-5.1	5.0	-8.3	9.2	14.5
2月	77.2	15.4	25.1	30.6	21.0	6.6	10.3	-8.5	4.9	7.3	8.8	25.6
3月	92.9	10.1	32.4	10.1	24.0	7.3	12.2	-1.4	7.1	28.6	9.1	18.5
4月	97.6	16.6	33.3	19.7	27.1	13.0	11.9	-3.5	8.0	37.7	10.0	29.4
5月	95.2	12.6	34.5	22.7	26.9	9.1	10.6	-6.2	7.7	36.5	9.2	10.9
6月	97.9	17.0	34.2	31.5	27.2	8.2	12.6	11.4	8.4	35.2	9.3	13.3
7月	95.7	11.2	34.0	23.4	27.3	6.9	11.0	-1.2	8.1	40.0	8.9	-1.0
8月	97.6	12.6	35.7	25.6	27.6	5.8	11.0	0.7	7.9	46.8	9.3	4.2
9月	111.5	19.4	35.7	20.7	34.0	23.6	17.6	29.9	8.2	51.9	9.6	-5.9
10月	113.0	14.1	32.9	8.4	37.3	24.9	19.1	33.7	8.3	40.7	9.5	-15.0
11月	109.6	8.4	30.8	0.8	34.7	22.6	22.0	23.2	8.3	47.2	8.3	-25.6
12月	110.0	5.6	31.6	4.9	34.1	11.8	22.9	11.8	8.4	36.5	7.5	-21.0
104年1-3月	272.5	5.3	84.8	-2.6	87.8	27.0	44.7	21.6	22.7	33.6	17.3	-36.1
104年 1月	101.4	14.1	30.2	1.6	34.3	42.7	17.6	23.6	7.7	53.5	6.3	-31.1
2月	76.8	-0.4	23.0	-8.1	25.1	19.4	12.4	20.2	6.8	37.5	5.0	-42.4
3月	94.3	1.5	31.6	-2.4	28.4	18.1	14.7	20.4	8.3	16.8	5.9	-35.2
	金 額	%	金 額	%	金 額	%	金 額	%	金 額	%	金 額	%
較上月增減	17.4	22.7	8.6	37.1	3.3	13.2	2.3	18.7	1.5	22.9	0.9	17.6
較上年同月增減	1.4	1.5	-0.8	-2.4	4.4	18.1	2.5	20.4	1.2	16.8	-3.2	-35.2
累計較上年同期增減	13.6	5.3	-2.3	-2.6	18.7	27.0	7.9	21.6	5.7	33.6	-9.8	-36.1
本年累計結構比	-	100.0	-	31.1	-	32.2	-	16.4	-	8.3	-	6.3

說明：97年4月起東協六國合併計算。

表2-3 精密儀器訂單—按地區別分

單位：億美元；%

年 月	總 計		大陸及香港		美 國		歐 洲		東協六國		日 本	
	金額	年增率	金額	年增率	金額	年增率	金額	年增率	金額	年增率	金額	年增率
93年	115.3	81.0	54.7	135.6	12.1	1.1	14.2	75.0	-	-	12.9	17.1
94年	156.3	35.6	89.9	64.2	11.3	-7.3	16.8	18.4	-	-	14.0	8.5
95年	206.4	32.1	120.0	33.6	15.0	33.0	24.4	45.1	-	-	15.3	9.0
96年	279.2	35.2	170.4	42.0	25.5	70.6	35.9	47.2	-	-	12.2	-20.4
97年	284.8	2.0	167.3	-1.8	33.4	30.7	36.7	2.2	-	-	13.1	7.5
98年	281.9	-1.0	171.5	2.5	27.0	-19.0	32.4	-11.8	9.7	-	14.7	12.5
99年	367.0	30.2	222.8	29.9	28.6	5.7	38.0	17.5	17.9	83.9	19.4	31.9
100年	367.2	0.1	200.7	-9.9	47.3	65.4	39.9	4.9	19.4	8.5	18.1	-7.0
101年	370.1	0.8	209.2	4.2	42.6	-9.9	35.1	-12.1	17.1	-12.1	17.6	-2.5
102年	344.4	-7.0	214.3	2.4	28.7	-32.5	34.7	-1.1	16.4	-4.1	15.5	-12.3
103年	322.7	-6.3	204.6	-4.5	25.1	-12.6	32.6	-5.9	17.6	7.3	13.6	-11.8
102年 10月	28.5	-13.5	16.9	-13.6	2.4	-24.2	3.6	21.1	1.6	11.8	1.5	0.5
11月	29.4	-13.8	18.3	-12.8	2.2	-35.8	3.3	0.6	1.6	27.9	1.5	8.7
12月	29.2	-7.4	18.2	-5.1	2.3	-35.9	3.5	4.2	1.5	18.6	1.3	18.1
103年 1月	25.3	-7.3	15.6	-6.1	1.7	-44.4	2.8	6.7	1.4	38.8	1.3	7.1
2月	21.1	-6.9	13.2	-2.1	1.6	-37.3	2.1	-7.9	1.1	28.7	1.1	12.8
3月	28.6	-3.6	18.0	-2.0	2.0	-34.8	2.8	18.7	1.6	36.2	1.2	-5.4
4月	27.4	-13.3	17.3	-14.5	2.2	-16.5	2.5	-6.3	1.3	-9.6	1.2	10.6
5月	26.8	-11.8	17.5	-11.6	1.9	-8.5	2.2	-17.7	1.5	18.3	1.2	-5.7
6月	27.0	-5.8	17.5	-6.0	2.1	5.7	2.4	-3.4	1.5	16.7	1.1	-9.3
7月	27.1	-7.8	17.8	-5.9	2.0	2.4	2.3	-14.5	1.6	-0.9	1.1	-14.7
8月	28.1	-1.4	18.2	5.1	2.2	2.0	2.3	-26.9	1.7	16.1	1.2	-12.3
9月	28.6	-2.1	18.4	4.9	2.3	-5.9	3.1	-7.2	1.4	-16.7	1.1	-31.1
10月	28.9	1.4	17.5	3.8	2.6	9.5	3.4	-5.8	1.7	1.3	1.3	-13.9
11月	27.3	-6.9	17.0	-7.3	2.4	6.4	3.4	0.8	1.4	-7.8	1.1	-27.9
12月	26.6	-8.9	16.7	-8.4	2.3	-3.2	3.4	-3.8	1.4	-1.4	0.8	-35.0
104年1-3月	70.6	-5.9	44.6	-4.7	5.6	5.4	7.3	-6.0	3.8	-6.3	2.8	-24.9
104年 1月	24.8	-2.3	15.7	0.9	2.0	17.8	2.7	-5.1	1.3	-6.7	0.9	-35.2
2月	20.0	-5.2	12.7	-3.7	1.5	-3.8	2.0	-3.6	1.2	8.1	0.8	-24.9
3月	25.8	-9.6	16.2	-10.2	2.0	1.8	2.6	-8.7	1.3	-15.6	1.1	-13.8
	金 額	%	金 額	%	金 額	%	金 額	%	金 額	%	金 額	%
較上月增減	5.8	28.9	3.5	27.5	0.5	32.7	0.6	28.4	0.2	16.4	0.2	27.8
較上年同月增減	-2.7	-9.6	-1.8	-10.2	0.0	1.8	-0.2	-8.7	-0.2	-15.6	-0.2	-13.8
累計較上年同期增減	-4.4	-5.9	-2.2	-4.7	0.3	5.4	-0.5	-6.0	-0.3	-6.3	-0.9	-24.9
本年累計結構比	-	100.0	-	63.2	-	7.9	-	10.4	-	5.4	-	3.9

說明：97年4月起東協六國合併計算。

表2-4 基本金屬訂單—按地區別分

單位：億美元；%

年 月	總 計		大陸及香港		美 國		歐 洲		東協六國		日 本	
	金額	年增率	金額	年增率	金額	年增率	金額	年增率	金額	年增率	金額	年增率
93年	200.8	31.5	59.4	18.0	60.0	41.6	25.1	35.3	-	-	11.5	25.5
94年	216.8	7.9	68.3	15.0	59.9	-0.2	22.5	-10.4	-	-	17.6	52.9
95年	245.6	13.3	70.2	2.8	68.3	14.0	30.2	34.6	-	-	15.5	-11.7
96年	283.9	15.6	77.5	10.5	71.0	4.0	35.7	18.1	-	-	18.7	20.3
97年	281.1	-1.0	70.8	-8.7	64.1	-9.8	35.2	-1.4	-	-	20.6	10.3
98年	212.3	-24.5	54.3	-23.2	43.4	-32.3	26.0	-26.1	32.5	-	12.9	-37.2
99年	271.4	27.8	59.1	8.7	62.7	44.5	40.4	55.3	40.3	23.8	18.4	42.3
100年	306.5	13.0	62.6	6.0	69.6	11.1	52.4	29.6	44.1	9.5	20.7	12.3
101年	287.0	-6.4	52.5	-16.1	69.7	0.1	48.2	-7.9	46.3	5.0	17.9	-13.3
102年	274.3	-4.4	51.6	-1.7	66.1	-5.3	45.4	-5.9	46.9	1.4	16.2	-9.5
103年	285.2	3.9	53.6	3.9	72.0	9.0	48.5	6.7	45.0	-4.1	17.7	9.0
102年 10月	24.0	-0.2	4.5	-0.5	6.0	0.2	4.0	-0.2	3.9	-0.5	1.7	-10.5
11月	23.9	-3.4	4.4	-0.3	6.1	0.3	4.2	-4.9	4.0	-8.2	1.3	0.4
12月	25.2	1.8	4.8	15.7	6.3	2.7	4.9	-5.3	3.7	-9.0	1.4	17.6
103年 1月	23.5	-4.5	4.3	-1.6	5.4	-3.7	4.3	0.5	3.7	-16.2	1.7	3.3
2月	21.0	10.6	3.8	12.3	4.9	11.0	3.5	6.5	3.7	9.3	1.1	23.0
3月	24.7	6.2	4.5	0.9	6.1	10.9	4.1	14.1	4.4	6.6	1.7	25.9
4月	25.1	11.4	4.7	14.9	5.9	9.7	4.5	25.2	3.5	-9.1	1.9	40.6
5月	24.2	4.7	4.6	6.7	6.2	10.0	4.0	12.2	3.8	-9.4	1.3	17.6
6月	23.2	8.8	4.7	19.7	5.6	10.1	3.7	12.4	3.8	-8.0	1.2	-1.4
7月	23.7	1.8	4.5	-4.7	6.0	7.2	4.0	13.3	3.7	-3.4	1.8	7.6
8月	23.8	6.4	4.9	12.2	6.3	11.5	3.6	7.5	3.7	-5.5	1.2	13.1
9月	23.8	10.9	4.6	5.2	6.1	27.6	4.0	8.5	3.5	1.1	1.6	5.3
10月	24.5	1.9	4.4	-0.7	6.4	7.5	4.5	11.6	3.8	-1.1	1.7	0.9
11月	23.2	-3.1	4.1	-5.9	6.5	6.0	3.9	-6.5	3.9	-3.8	1.0	-19.7
12月	24.3	-3.8	4.5	-6.5	6.5	4.4	4.2	-13.8	3.4	-6.4	1.5	0.6
104年1-3月	63.2	-8.7	11.9	-5.6	16.7	1.9	9.7	-19.2	9.9	-16.4	3.6	-20.0
104年 1月	22.5	-4.6	4.5	5.0	5.8	6.2	3.4	-20.7	3.6	-3.0	1.4	-16.8
2月	17.5	-16.6	3.3	-13.9	4.7	-3.5	2.7	-23.7	2.7	-27.5	1.0	-15.6
3月	23.2	-5.9	4.1	-8.8	6.3	2.4	3.6	-13.8	3.6	-18.2	1.2	-26.3
	金 額	%	金 額	%	金 額	%	金 額	%	金 額	%	金 額	%
較上月增減	5.8	32.9	0.8	24.6	1.6	33.2	0.9	31.8	0.9	34.7	0.3	28.6
較上年同月增減	-1.5	-5.9	-0.4	-8.8	0.1	2.4	-0.6	-13.8	-0.8	-18.2	-0.4	-26.3
累計較上年同期增減	-6.0	-8.7	-0.7	-5.6	0.3	1.9	-2.3	-19.2	-1.9	-16.4	-0.9	-20.0
本年累計結構比	-	100.0	-	18.8	-	26.5	-	15.3	-	15.6	-	5.7

說明：97年4月起東協六國合併計算。

表2-5 塑橡膠製品訂單—按地區別分

單位：億美元；%

年 月	總 計		大陸及香港		美 國		歐 洲		東協六國		日 本	
	金額	年增率	金額	年增率	金額	年增率	金額	年增率	金額	年增率	金額	年增率
93年	121.3	30.9	45.5	33.0	28.4	22.8	10.8	21.2	-	-	9.4	44.0
94年	149.3	23.1	55.9	22.9	31.6	11.4	13.0	20.2	-	-	12.7	34.9
95年	161.4	8.2	63.4	13.4	30.5	-3.4	15.9	22.4	-	-	11.7	-7.4
96年	190.7	18.1	72.9	15.0	35.3	15.6	18.4	16.2	-	-	13.2	12.8
97年	199.6	4.6	71.4	-2.1	35.3	-0.2	19.2	4.3	-	-	15.4	16.1
98年	182.0	-8.8	71.1	-0.4	29.1	-17.5	16.6	-13.8	15.0	-	11.9	-22.9
99年	236.4	29.9	94.9	33.6	32.1	10.2	21.3	28.6	21.2	41.9	16.9	42.4
100年	254.8	7.8	96.3	1.5	33.7	5.0	26.3	23.5	25.7	21.2	19.3	14.1
101年	248.9	-2.3	90.1	-6.5	36.4	8.1	25.5	-3.1	26.6	3.5	20.1	4.5
102年	239.8	-3.7	85.2	-5.4	34.5	-5.3	23.5	-8.0	26.2	-1.8	18.9	-6.1
103年	237.6	-0.9	87.7	3.0	33.9	-1.6	21.3	-9.3	25.9	-0.9	16.8	-10.9
102年 10月	20.3	-1.2	7.3	-3.3	3.0	-0.1	1.9	-9.2	2.2	7.9	1.7	-7.1
11月	20.1	-2.0	7.5	1.0	3.1	-11.0	2.0	-9.8	1.9	-8.9	1.6	0.9
12月	20.8	1.7	7.9	7.0	2.9	-7.7	2.2	-14.2	2.4	9.9	1.5	-1.9
103年 1月	19.3	-9.3	6.8	-10.7	2.9	-9.6	1.8	-22.7	1.9	-12.0	1.5	-12.7
2月	16.7	8.5	5.6	7.8	2.5	5.6	1.7	-3.8	1.7	-0.2	1.4	21.0
3月	21.2	5.3	6.8	6.6	3.1	2.3	2.1	-0.6	2.7	8.1	1.7	0.2
4月	21.3	3.5	7.6	5.6	3.3	23.2	2.0	8.9	2.3	5.6	1.5	-2.1
5月	20.8	-3.4	7.6	-0.4	3.1	9.5	1.9	-5.5	2.2	-13.2	1.5	-8.2
6月	20.4	5.5	7.9	21.0	2.7	-4.6	1.7	-12.7	2.3	1.9	1.4	-18.0
7月	20.6	0.6	7.9	6.9	2.8	-2.3	1.7	-12.2	2.3	7.0	1.4	-15.3
8月	19.6	-3.8	7.7	1.4	2.7	-10.4	1.5	-12.2	2.1	0.9	1.3	-19.2
9月	19.3	-0.1	7.6	9.8	2.5	-8.2	1.6	-17.0	2.0	-3.0	1.3	-16.1
10月	19.8	-2.4	7.4	2.0	2.8	-7.9	1.7	-7.9	2.1	-3.0	1.4	-15.9
11月	18.4	-8.7	6.9	-7.8	2.7	-10.1	1.8	-6.6	2.0	5.9	1.1	-31.2
12月	20.2	-3.1	7.8	-1.2	2.9	-1.4	1.8	-16.4	2.2	-7.1	1.4	-3.4
104年1-3月	52.3	-8.5	20.1	4.1	7.7	-8.4	4.0	-28.2	6.0	-5.3	3.4	-24.7
104年 1月	18.5	-4.3	7.3	6.3	2.6	-8.0	1.5	-14.6	2.1	9.0	1.2	-21.2
2月	14.6	-12.8	5.6	-0.6	2.2	-10.9	1.1	-36.3	1.7	-1.0	0.9	-32.4
3月	19.3	-9.1	7.2	5.7	2.9	-6.8	1.4	-33.2	2.2	-18.0	1.3	-21.5
	金 額	%	金 額	%	金 額	%	金 額	%	金 額	%	金 額	%
較上月增減	4.7	32.1	1.6	29.3	0.7	31.9	0.3	31.6	0.5	31.9	0.4	42.3
較上年同月增減	-1.9	-9.1	0.4	5.7	-0.2	-6.8	-0.7	-33.2	-0.5	-18.0	-0.4	-21.5
累計較上年同期增減	-4.9	-8.5	0.8	4.1	-0.7	-8.4	-1.6	-28.2	-0.3	-5.3	-1.1	-24.7
本年累計結構比	-	100.0	-	38.3	-	14.7	-	7.7	-	11.4	-	6.6

說明：97年4月起東協六國合併計算。

表2-6 化學品訂單—按地區別分

單位：億美元；%

年 月	總 計		大陸及香港		美 國		歐 洲		東協六國		日 本	
	金額	年增率	金額	年增率	金額	年增率	金額	年增率	金額	年增率	金額	年增率
93年	90.3	38.2	47.7	18.1	11.4	249.6	6.9	180.6	-	-	4.7	48.5
94年	110.0	21.8	51.0	6.9	14.7	29.3	9.9	43.5	-	-	10.3	117.6
95年	132.8	20.7	54.9	7.6	22.3	51.7	14.5	46.0	-	-	11.4	10.6
96年	162.2	22.2	76.0	38.5	21.0	-6.1	14.1	-2.4	-	-	12.7	11.9
97年	188.3	16.1	84.8	11.6	22.6	7.8	16.4	15.9	-	-	15.7	23.9
98年	154.3	-18.0	70.9	-16.4	18.0	-20.2	13.5	-17.5	18.3	-	10.2	-34.9
99年	217.8	41.1	91.8	29.5	29.2	62.2	20.6	52.5	26.3	43.4	15.5	51.9
100年	246.0	13.0	105.9	15.3	31.4	7.2	26.6	29.2	28.3	7.7	14.2	-8.7
101年	232.6	-5.5	99.4	-6.1	32.1	2.2	27.0	1.3	28.3	0.2	12.7	-10.4
102年	229.1	-1.5	104.1	4.7	29.5	-8.0	25.3	-6.2	29.4	3.6	10.5	-17.1
103年	227.9	-0.6	93.1	-10.6	31.7	7.4	25.6	1.2	31.9	8.7	13.3	26.1
102年 10月	20.2	5.8	10.1	27.6	2.8	2.1	2.1	3.8	2.0	-22.5	1.1	-10.9
11月	20.6	-2.4	9.4	5.6	2.7	-18.6	2.7	-2.8	2.3	-6.7	1.1	2.9
12月	21.9	2.2	9.9	4.7	3.1	0.3	3.3	-0.3	2.4	0.4	0.9	6.6
103年 1月	19.7	-4.5	9.7	0.8	2.1	-18.7	2.3	-11.9	2.4	0.4	0.8	-12.7
2月	16.8	3.2	7.9	15.0	2.2	9.7	1.6	-18.2	2.2	-4.7	0.8	8.3
3月	19.7	2.0	9.0	6.2	2.2	-4.0	1.8	-15.1	2.7	-3.6	1.1	63.0
4月	21.4	9.2	9.5	1.5	2.8	19.7	2.0	8.6	2.7	15.5	1.2	44.7
5月	19.2	2.1	7.5	-9.1	2.6	14.0	1.6	-9.4	3.1	11.3	1.3	63.0
6月	20.0	16.4	8.3	16.6	2.6	8.7	1.8	15.7	3.0	12.8	1.3	49.0
7月	19.3	6.2	8.2	2.9	2.5	-1.8	1.6	-11.0	2.9	11.2	1.2	53.6
8月	17.2	-7.3	6.8	-22.6	2.5	16.3	1.6	0.8	2.7	7.6	1.2	39.2
9月	17.8	-0.0	6.6	-19.7	2.7	16.3	2.2	12.1	2.4	11.5	1.1	19.5
10月	19.5	-3.4	6.2	-38.3	3.6	30.4	3.1	44.3	2.8	40.3	1.3	16.6
11月	18.5	-10.0	6.7	-29.4	2.8	2.1	3.0	11.7	2.5	9.7	1.1	-6.9
12月	18.7	-15.0	6.7	-32.7	3.1	-0.2	3.0	-7.7	2.4	-0.7	1.0	7.4
104年1-3月	49.6	-11.8	19.4	-27.0	7.1	9.2	6.0	6.8	7.1	-3.8	2.7	-1.5
104年 1月	17.4	-11.9	6.7	-30.6	2.7	28.0	2.3	0.9	2.3	-5.2	1.0	15.2
2月	14.3	-14.8	5.7	-28.1	2.0	-10.6	1.7	5.4	2.1	-5.1	0.8	-2.9
3月	17.9	-9.0	7.0	-22.3	2.5	11.1	2.0	15.8	2.7	-1.5	1.0	-13.1
	金 額	%	金 額	%	金 額	%	金 額	%	金 額	%	金 額	%
較上月增減	3.6	25.1	1.3	23.6	0.5	23.8	0.4	21.3	0.6	26.6	0.2	21.2
較上年同月增減	-1.8	-9.0	-2.0	-22.3	0.2	11.1	0.3	15.8	-0.0	-1.5	-0.1	-13.1
累計較上年同期增減	-6.6	-11.8	-7.2	-27.0	0.6	9.2	0.4	6.8	-0.3	-3.8	-0.0	-1.5
本年累計結構比	-	100.0	-	39.1	-	14.4	-	12.1	-	14.3	-	5.5

說明：97年4月起東協六國合併計算。

表2-7 機械訂單—按地區別分

單位：億美元；%

年 月	總 計		大陸及香港		美 國		歐 洲		東協六國		日 本	
	金額	年增率	金額	年增率	金額	年增率	金額	年增率	金額	年增率	金額	年增率
93年	122.2	27.2	34.8	18.3	29.9	45.7	17.7	51.4	-	-	8.9	33.2
94年	132.9	8.8	32.2	-7.3	32.5	8.8	21.2	19.9	-	-	13.8	54.7
95年	139.7	5.1	36.8	14.4	34.3	5.5	22.0	4.0	-	-	11.5	-16.8
96年	157.3	12.6	40.1	8.9	39.1	13.8	28.2	28.0	-	-	11.0	-4.4
97年	146.5	-6.9	33.4	-16.8	34.7	-11.2	27.5	-2.6	-	-	10.4	-5.6
98年	104.8	-28.4	28.9	-13.3	24.5	-29.4	14.9	-45.7	8.6	-	6.5	-37.3
99年	161.2	53.8	50.7	75.4	32.1	31.0	23.2	55.5	17.2	100.4	9.8	51.1
100年	208.5	29.3	57.3	12.9	47.4	47.6	33.2	42.9	24.0	39.3	13.1	33.5
101年	206.5	-1.0	54.2	-5.4	50.1	5.9	32.2	-3.0	24.5	2.0	13.6	3.8
102年	200.8	-2.7	55.2	1.8	46.0	-8.2	31.8	-1.1	23.3	-4.7	13.9	2.0
103年	224.2	11.6	58.1	5.4	52.9	14.9	38.2	20.0	27.8	19.1	14.3	3.2
102年 10月	16.9	-1.8	4.5	8.4	4.2	-4.8	2.8	11.2	1.6	-20.4	1.1	-20.5
11月	17.4	-1.6	4.4	-6.7	4.1	-10.2	2.8	2.8	1.8	-5.3	1.6	63.4
12月	17.9	-0.1	5.1	12.0	4.0	-7.7	3.1	-8.2	1.8	-8.7	1.4	33.5
103年 1月	15.8	-10.5	3.7	-3.9	3.9	-1.2	2.7	-7.1	1.9	-34.5	1.2	-9.8
2月	14.8	9.8	3.4	0.7	3.6	18.6	2.7	23.4	2.0	23.4	1.0	4.1
3月	18.7	2.6	5.1	-4.9	4.2	-1.8	2.9	10.8	2.4	6.2	1.3	31.1
4月	19.5	12.4	5.6	0.9	4.5	23.0	3.0	26.1	2.3	14.0	1.2	9.0
5月	19.5	10.1	5.3	4.0	4.6	17.8	3.1	23.0	2.2	-9.8	1.2	18.6
6月	18.5	15.2	5.0	9.5	4.1	16.4	3.2	24.7	2.3	36.3	1.1	-12.1
7月	19.8	18.1	5.4	13.3	4.5	16.5	3.4	20.4	2.3	28.0	1.3	9.6
8月	18.5	17.4	4.9	11.5	4.4	16.7	3.1	35.6	2.3	27.8	1.1	12.0
9月	18.8	21.4	4.4	8.4	4.8	27.2	3.6	32.9	2.2	35.1	1.1	14.1
10月	19.9	17.2	4.9	7.5	5.1	20.9	3.6	26.0	2.4	45.4	1.2	5.2
11月	19.1	9.4	4.9	10.6	4.5	9.0	3.4	21.5	2.3	30.2	1.2	-21.9
12月	21.3	19.1	5.5	7.2	4.8	19.5	3.4	9.4	3.2	81.0	1.4	0.3
104年1-3月	54.4	10.0	13.1	7.7	13.2	12.9	9.9	18.5	7.4	16.6	3.2	-8.8
104年 1月	18.4	16.1	4.7	26.7	4.7	19.5	3.1	15.7	2.3	22.7	1.0	-12.0
2月	15.4	3.9	3.2	-6.7	3.8	4.0	3.1	13.2	2.3	12.1	0.9	-7.9
3月	20.6	9.8	5.2	3.3	4.8	14.4	3.7	25.9	2.8	15.7	1.2	-6.7
	金 額	%	金 額	%	金 額	%	金 額	%	金 額	%	金 額	%
較上月增減	5.1	33.3	2.1	65.1	1.0	27.6	0.6	20.0	0.5	20.7	0.3	32.9
較上年同月增減	1.8	9.8	0.2	3.3	0.6	14.4	0.8	25.9	0.4	15.7	-0.1	-6.7
累計較上年同期增減	5.0	10.0	0.9	7.7	1.5	12.9	1.5	18.5	1.1	16.6	-0.3	-8.8
本年累計結構比	-	100.0	-	24.1	-	24.4	-	18.2	-	13.6	-	5.8

說明：97年4月起東協六國合併計算。

表2-8 電機產品訂單—按地區別分

單位：億美元；%

年 月	總 計		大陸及香港		美 國		歐 洲		東協六國		日 本	
	金額	年增率	金額	年增率	金額	年增率	金額	年增率	金額	年增率	金額	年增率
93年	89.1	52.7	26.8	89.8	20.3	14.7	11.1	64.5	-	-	7.7	44.7
94年	139.1	56.1	41.0	52.7	30.1	48.2	22.8	106.2	-	-	27.9	263.1
95年	171.6	23.4	55.4	35.1	33.8	12.2	27.1	18.8	-	-	36.2	29.9
96年	179.6	4.7	70.6	27.5	34.6	2.4	35.3	30.3	-	-	15.1	-58.2
97年	169.3	-5.7	76.9	8.9	28.1	-18.8	31.2	-11.7	-	-	8.4	-44.5
98年	167.7	-0.9	84.8	10.3	24.0	-14.5	24.0	-23.2	7.3	-	6.6	-21.7
99年	208.1	24.1	100.4	18.4	25.9	7.8	27.5	14.7	9.6	31.7	7.8	19.1
100年	178.9	-14.0	73.0	-27.3	32.1	23.7	25.5	-7.1	10.1	5.0	7.6	-3.2
101年	175.7	-1.8	67.4	-7.7	40.3	25.7	26.6	4.1	10.8	6.3	8.9	17.2
102年	162.2	-7.7	56.9	-15.6	44.3	9.9	25.0	-6.0	9.9	-8.0	9.2	4.0
103年	164.3	1.3	63.3	11.4	38.3	-13.6	21.9	-12.3	10.4	5.4	9.8	6.1
102年 10月	14.7	-4.0	4.5	-15.6	4.5	13.3	2.1	-2.1	0.9	-3.9	1.0	13.2
11月	15.5	-5.4	5.0	-12.8	4.5	0.8	2.5	-8.5	0.9	-8.1	1.1	24.6
12月	16.1	3.2	5.3	-5.1	4.6	21.1	2.9	-2.4	0.8	-5.9	0.9	20.5
103年 1月	13.1	-7.9	4.2	-13.1	3.7	-4.5	2.1	-22.5	0.9	13.3	0.8	18.2
2月	10.8	0.3	3.6	-5.6	2.8	-1.2	1.8	-2.7	0.9	31.6	0.6	18.6
3月	14.0	-0.7	5.0	-7.0	3.5	6.4	2.1	4.9	1.0	9.7	0.9	27.8
4月	13.6	8.8	4.9	0.4	3.5	12.3	2.0	8.6	0.8	8.9	1.0	50.7
5月	14.0	12.0	5.8	17.2	2.9	-7.8	1.6	-5.4	0.8	7.8	0.9	24.0
6月	13.6	17.1	5.7	33.8	2.9	-9.2	1.7	2.3	0.8	-2.6	0.8	28.7
7月	14.3	11.0	5.7	29.7	3.1	-12.6	1.7	-8.8	0.9	-2.0	0.8	3.0
8月	13.9	6.4	5.6	19.3	3.2	-15.3	1.7	-6.6	0.9	4.9	0.8	21.3
9月	13.7	-4.0	5.6	14.4	3.1	-24.6	1.7	-14.9	0.9	1.4	0.8	-6.0
10月	14.9	1.2	5.8	28.2	3.4	-24.5	1.8	-13.8	0.9	-1.1	0.9	-10.7
11月	14.3	-7.7	5.9	15.9	3.2	-28.5	1.8	-27.2	0.8	-5.2	0.7	-31.2
12月	14.1	-12.1	5.7	7.2	3.1	-31.8	1.8	-36.9	0.9	5.5	0.7	-22.7
104年1-3月	36.3	-4.1	13.8	8.7	7.8	-20.9	4.5	-25.2	2.3	-16.5	2.8	22.2
104年 1月	13.2	0.9	5.2	24.7	2.9	-21.3	1.7	-20.7	0.8	-10.7	0.7	-12.0
2月	9.9	-8.4	3.5	-0.9	2.0	-27.3	1.3	-30.1	0.6	-27.9	1.1	71.3
3月	13.2	-5.6	5.1	2.0	3.0	-15.3	1.6	-25.7	0.8	-11.8	1.0	18.4
	金 額	%	金 額	%	金 額	%	金 額	%	金 額	%	金 額	%
較上月增減	3.3	33.1	1.6	44.5	0.9	46.7	0.3	23.0	0.2	35.0	-0.1	-5.4
較上年同月增減	-0.8	-5.6	0.1	2.0	-0.5	-15.3	-0.5	-25.7	-0.1	-11.8	0.2	18.4
累計較上年同期增減	-1.6	-4.1	1.1	8.7	-2.1	-20.9	-1.5	-25.2	-0.5	-16.5	0.5	22.2
本年累計結構比	-	100.0	-	38.1	-	21.6	-	12.4	-	6.3	-	7.8

說明：97年4月起東協六國合併計算。

表3-1 中國大陸及香港訂單—按貨品別分

單位：億美元；%

年 月	總計		電子產品		精密儀器		資訊通信		塑橡膠製品		化 學 品	
	金額	年增率	金額	年增率	金額	年增率	金額	年增率	金額	年增率	金額	年增率
93年	490.9	27.9	100.7	34.2	54.7	135.6	22.7	-15.0	45.5	33.0	47.7	18.1
94年	605.3	23.3	140.5	39.5	89.9	64.2	30.1	32.6	55.9	22.9	51.0	6.9
95年	754.6	24.7	197.6	40.7	120.0	33.6	48.4	60.5	63.4	13.4	54.9	7.6
96年	914.2	21.1	236.8	19.8	170.4	42.0	58.0	20.0	72.9	15.0	76.0	38.5
97年	878.9	-3.9	227.1	-4.1	167.3	-1.8	40.2	-30.8	71.4	-2.1	84.8	11.6
98年	857.7	-2.4	236.2	4.0	171.5	2.5	50.9	26.7	71.1	-0.4	70.9	-16.4
99年	1,090.8	27.2	290.3	22.9	222.8	29.9	68.6	34.9	94.9	33.6	91.8	29.5
100年	1,128.6	3.5	303.3	4.5	200.7	-9.9	97.2	41.6	96.3	1.5	105.9	15.3
101年	1,119.4	-0.8	313.9	3.5	209.2	4.2	103.3	6.3	90.1	-6.5	99.4	-6.1
102年	1,130.4	1.0	334.5	6.6	214.3	2.4	97.3	-5.8	85.2	-5.4	104.1	4.7
103年	1,177.2	4.1	389.9	16.6	204.6	-4.5	98.4	1.1	87.7	3.0	93.1	-10.6
102年 10月	96.9	3.2	30.4	16.2	16.9	-13.6	7.0	-8.5	7.3	-3.3	10.1	27.6
11月	99.6	-1.3	30.6	7.1	18.3	-12.8	8.7	-4.3	7.5	1.0	9.4	5.6
12月	101.4	6.9	30.1	18.0	18.2	-5.1	9.2	7.7	7.9	7.0	9.9	4.7
103年 1月	90.2	-3.9	29.7	8.5	15.6	-6.1	6.4	-20.9	6.8	-10.7	9.7	0.8
2月	76.8	12.4	25.1	30.6	13.2	-2.1	5.5	7.2	5.6	7.8	7.9	15.0
3月	100.8	3.1	32.4	10.1	18.0	-2.0	8.8	-0.9	6.8	6.6	9.0	6.2
4月	102.2	3.9	33.3	19.7	17.3	-14.5	7.9	-6.9	7.6	5.6	9.5	1.5
5月	101.6	4.2	34.5	22.7	17.5	-11.6	8.0	-9.4	7.6	-0.4	7.5	-9.1
6月	102.1	14.5	34.2	31.5	17.5	-6.0	8.4	0.9	7.9	21.0	8.3	16.6
7月	101.7	9.2	34.0	23.4	17.8	-5.9	7.3	1.2	7.9	6.9	8.2	2.9
8月	101.6	2.9	35.7	25.6	18.2	5.1	7.5	-7.9	7.7	1.4	6.8	-22.6
9月	104.0	8.6	35.7	20.7	18.4	4.9	10.3	9.8	7.6	9.8	6.6	-19.7
10月	99.8	3.0	32.9	8.4	17.5	3.8	8.5	22.1	7.4	2.0	6.2	-38.3
11月	96.3	-3.4	30.8	0.8	17.0	-7.3	9.5	9.0	6.9	-7.8	6.7	-29.4
12月	100.2	-1.1	31.6	4.9	16.7	-8.4	10.4	12.6	7.8	-1.2	6.7	-32.7
104年1-3月	261.2	-2.5	84.8	-2.6	44.6	-4.7	23.7	14.6	20.1	4.1	19.4	-27.0
104年 1月	93.7	3.9	30.2	1.6	15.7	0.9	8.1	26.9	7.3	6.3	6.7	-30.6
2月	70.6	-8.1	23.0	-8.1	12.7	-3.7	5.9	7.7	5.6	-0.6	5.7	-28.1
3月	96.9	-3.8	31.6	-2.4	16.2	-10.2	9.7	10.0	7.2	5.7	7.0	-22.3
	金額	%	金額	%	金額	%	金額	%	金額	%	金額	%
較上月增減	26.4	37.4	8.6	37.1	3.5	27.5	3.7	63.2	1.6	29.3	1.3	23.6
較上年同月增減	-3.8	-3.8	-0.8	-2.4	-1.8	-10.2	0.9	10.0	0.4	5.7	-2.0	-22.3
累計較上年同期增減	-6.6	-2.5	-2.3	-2.6	-2.2	-4.7	3.0	14.6	0.8	4.1	-7.2	-27.0
本年累計結構比	-	100.0	-	32.5	-	17.1	-	9.1	-	7.7	-	7.4

表3-2 美國訂單—按貨品別分

單位：億美元；%

年 月	總計		資訊通信		電子產品		基本金屬		機 械		運輸工具	
	金額	年增率	金額	年增率	金額	年增率	金額	年增率	金額	年增率	金額	年增率
93年	614.0	27.3	135.3	7.4	160.6	60.9	60.0	41.6	29.9	45.7	16.7	12.4
94年	689.2	12.2	170.9	26.3	170.5	6.2	59.9	-0.2	32.5	8.8	19.5	16.7
95年	793.3	15.1	209.4	22.5	200.1	17.4	68.3	14.0	34.3	5.5	26.0	33.3
96年	845.3	6.5	219.6	4.9	224.2	12.1	71.0	4.0	39.1	13.8	28.4	9.1
97年	820.5	-2.9	217.6	-0.9	229.7	2.4	64.1	-9.8	34.7	-11.2	30.5	7.7
98年	729.3	-11.1	224.5	3.2	199.0	-13.4	43.4	-32.3	24.5	-29.4	25.0	-18.2
99年	866.5	18.8	269.6	20.1	237.5	19.3	62.7	44.5	32.1	31.0	28.5	14.2
100年	1,004.8	16.0	317.6	17.8	260.4	9.7	69.6	11.1	47.4	47.6	29.5	3.2
101年	1,072.1	6.7	328.5	3.4	286.7	10.1	69.7	0.1	50.1	5.9	34.6	17.5
102年	1,105.5	3.1	365.4	11.2	307.9	7.4	66.1	-5.3	46.0	-8.2	31.0	-10.3
103年	1,185.3	7.2	389.0	6.5	345.3	12.1	72.0	9.0	52.9	14.9	33.9	9.1
102年 10月	105.8	9.0	36.5	18.3	29.9	11.2	6.0	0.2	4.2	-4.8	2.9	-1.2
11月	103.1	-4.0	36.2	-0.3	28.3	0.4	6.1	0.3	4.1	-10.2	2.4	-18.4
12月	106.3	6.5	36.3	9.2	30.5	19.4	6.3	2.7	4.0	-7.7	2.7	-13.5
103年 1月	85.8	-5.0	27.1	-2.2	24.0	-0.9	5.4	-3.7	3.9	-1.2	2.6	-12.6
2月	72.6	2.3	21.2	-2.2	21.0	6.6	4.9	11.0	3.6	18.6	2.6	30.2
3月	85.0	1.0	25.2	-0.5	24.0	7.3	6.1	10.9	4.2	-1.8	2.7	1.9
4月	92.9	5.7	28.0	-5.2	27.1	13.0	5.9	9.7	4.5	23.0	2.5	7.5
5月	93.0	3.3	29.1	-3.4	26.9	9.1	6.2	10.0	4.6	17.8	2.8	4.2
6月	94.1	6.7	30.8	4.8	27.2	8.2	5.6	10.1	4.1	16.4	2.8	12.5
7月	92.1	1.5	27.6	-6.7	27.3	6.9	6.0	7.2	4.5	16.5	2.9	4.8
8月	94.3	5.1	28.6	3.4	27.6	5.8	6.3	11.5	4.4	16.7	3.1	11.6
9月	113.7	15.5	40.4	15.3	34.0	23.6	6.1	27.6	4.8	27.2	2.9	16.5
10月	124.3	17.4	43.7	19.7	37.3	24.9	6.4	7.5	5.1	20.9	3.0	4.7
11月	117.7	14.2	43.3	19.6	34.7	22.6	6.5	6.0	4.5	9.0	3.0	26.5
12月	119.9	12.8	43.7	20.3	34.1	11.8	6.5	4.4	4.8	19.5	3.1	12.3
104年1-3月	285.3	17.2	91.1	23.8	87.8	27.0	16.7	1.9	13.2	12.9	8.7	12.2
104年 1月	107.0	24.7	34.9	28.5	34.3	42.7	5.8	6.2	4.7	19.5	2.8	7.1
2月	79.1	9.1	24.5	15.2	25.1	19.4	4.7	-3.5	3.8	4.0	2.5	-3.2
3月	99.1	16.7	31.8	26.1	28.4	18.1	6.3	2.4	4.8	14.4	3.5	32.1
	金額	%	金額	%	金額	%	金額	%	金額	%	金額	%
較上月增減	20.0	25.3	7.3	29.9	3.3	13.2	1.6	33.2	1.0	27.6	1.0	41.3
較上年同月增減	14.2	16.7	6.6	26.1	4.4	18.1	0.1	2.4	0.6	14.4	0.9	32.1
累計較上年同期增減	41.9	17.2	17.5	23.8	18.7	27.0	0.3	1.9	1.5	12.9	1.0	12.2
本年累計結構比	-	100.0	-	31.9	-	30.8	-	5.9	-	4.6	-	3.1

表3-3 歐洲訂單—按貨品別分

單位：億美元；%

年 月	總計		資訊通信		電子產品		機 械		基本金屬		運輸工具	
	金額	年增率	金額	年增率	金額	年增率	金額	年增率	金額	年增率	金額	年增率
93年	341.2	30.8	102.5	24.2	66.3	55.4	17.7	51.4	25.1	35.3	14.6	13.9
94年	418.8	22.7	138.0	34.5	82.4	24.2	21.2	19.9	22.5	-10.4	16.0	9.6
95年	512.1	22.3	187.5	35.9	89.7	9.0	22.0	4.0	30.2	34.6	20.2	26.1
96年	628.2	22.7	245.6	31.0	106.0	18.1	28.2	28.0	35.7	18.1	27.3	35.5
97年	666.2	6.0	264.9	7.9	125.1	18.0	27.5	-2.6	35.2	-1.4	30.3	10.6
98年	575.0	-13.7	241.9	-8.7	110.1	-11.9	14.9	-45.7	26.0	-26.1	23.8	-21.3
99年	716.8	24.7	303.2	25.3	144.6	31.3	23.2	55.5	40.4	55.3	29.6	24.5
100年	795.0	10.9	320.9	5.8	168.7	16.7	33.2	42.9	52.4	29.6	33.6	13.3
101年	800.0	0.6	327.7	2.1	173.6	2.9	32.2	-3.0	48.2	-7.9	30.6	-9.0
102年	817.3	2.2	364.8	11.3	162.0	-6.7	31.8	-1.1	45.4	-5.9	30.5	-0.2
103年	910.0	11.3	429.4	17.7	175.6	8.4	38.2	20.0	48.5	6.7	34.2	12.0
102年 10月	73.3	7.6	33.0	13.2	14.3	-0.1	2.8	11.2	4.0	-0.2	2.6	-0.3
11月	85.5	9.8	40.2	23.5	17.8	3.1	2.8	2.8	4.2	-4.9	2.5	-5.6
12月	95.1	11.0	43.6	24.6	20.5	7.3	3.1	-8.2	4.9	-5.3	3.1	4.2
103年 1月	73.2	2.0	32.8	11.8	14.2	-5.1	2.7	-7.1	4.3	0.5	3.6	4.1
2月	55.1	0.5	23.9	4.1	10.3	-8.5	2.7	23.4	3.5	6.5	2.5	12.7
3月	67.6	8.9	30.2	14.0	12.2	-1.4	2.9	10.8	4.1	14.1	2.5	3.6
4月	64.7	6.9	27.9	8.6	11.9	-3.5	3.0	26.1	4.5	25.2	2.6	1.2
5月	61.5	4.3	27.7	8.3	10.6	-6.2	3.1	23.0	4.0	12.2	3.1	30.0
6月	68.6	15.2	32.7	20.5	12.6	11.4	3.2	24.7	3.7	12.4	2.7	18.3
7月	63.2	3.2	27.8	1.5	11.0	-1.2	3.4	20.4	4.0	13.3	3.0	25.2
8月	63.3	5.5	29.2	8.2	11.0	0.7	3.1	35.7	3.6	7.5	2.8	22.5
9月	91.2	22.6	46.3	26.7	17.6	29.9	3.6	32.9	4.0	8.5	2.9	26.1
10月	95.2	29.9	46.3	40.5	19.1	33.7	3.6	26.0	4.5	11.6	2.8	8.1
11月	101.9	19.3	52.2	29.9	22.0	23.2	3.4	21.5	3.9	-6.5	2.4	-1.3
12月	104.4	9.7	52.4	20.1	22.9	11.8	3.4	9.4	4.2	-13.8	3.2	3.2
104年1-3月	219.0	11.8	106.8	23.0	44.7	21.6	9.9	18.5	9.7	-19.2	8.3	-4.0
104年 1月	85.5	16.8	43.7	33.3	17.6	23.6	3.1	15.7	3.4	-20.7	3.0	-16.6
2月	59.7	8.3	28.1	17.6	12.4	20.2	3.1	13.2	2.7	-23.7	2.5	-1.8
3月	73.8	9.1	35.0	16.2	14.7	20.4	3.7	25.9	3.6	-13.8	2.8	11.3
	金額	%	金額	%	金額	%	金額	%	金額	%	金額	%
較上月增減	14.1	23.7	7.0	24.8	2.3	18.7	0.6	20.0	0.9	31.8	0.3	13.9
較上年同月增減	6.2	9.1	4.9	16.2	2.5	20.4	0.8	25.9	-0.6	-13.8	0.3	11.3
累計較上年同期增減	23.0	11.8	20.0	23.0	7.9	21.6	1.5	18.5	-2.3	-19.2	-0.3	-4.0
本年累計結構比	-	100.0	-	48.8	-	20.4	-	4.5	-	4.4	-	3.8

表3-4 東協六國訂單—按貨品別分

單位：億美元；%

年 月	總計		資訊通信		電子產品		其 他		基本金屬		機 械	
	金額	年增率	金額	年增率	金額	年增率	金額	年增率	金額	年增率	金額	年增率
93年	-	-	-	-	-	-	-	-	-	-	-	-
94年	-	-	-	-	-	-	-	-	-	-	-	-
95年	-	-	-	-	-	-	-	-	-	-	-	-
96年	-	-	-	-	-	-	-	-	-	-	-	-
97年	-	-	-	-	-	-	-	-	-	-	-	-
98年	299.2	-	76.8	-	53.3	-	53.8	-	32.5	-	8.6	-
99年	389.5	30.2	93.3	21.6	72.1	35.4	59.9	11.3	40.3	23.8	17.2	100.4
100年	444.7	14.2	109.1	16.9	70.1	-2.7	73.0	22.0	44.1	9.5	24.0	39.3
101年	481.7	8.3	125.1	14.7	66.2	-5.6	98.5	34.9	46.3	5.0	24.5	2.0
102年	492.1	2.2	128.5	2.7	67.5	1.9	103.6	5.1	46.9	1.4	23.3	-4.7
103年	543.7	10.5	132.1	2.8	90.3	33.9	121.2	17.0	45.0	-4.1	27.8	19.1
102年 10月	40.7	-5.3	11.8	7.1	5.9	5.4	7.2	-28.2	3.9	-0.5	1.6	-20.4
11月	42.7	-2.9	12.5	3.9	5.7	10.6	8.6	-16.6	4.0	-8.2	1.8	-5.3
12月	43.1	4.8	10.9	3.6	6.2	12.4	9.9	3.3	3.7	-9.0	1.8	-8.7
103年 1月	39.3	-7.0	9.9	-6.3	5.0	-8.3	9.1	-2.5	3.7	-16.2	1.9	-34.5
2月	36.7	6.8	8.4	-0.6	4.9	7.3	9.0	8.5	3.7	9.3	2.0	23.4
3月	45.8	12.8	10.9	11.6	7.1	28.6	9.5	24.3	4.4	6.6	2.4	6.2
4月	45.5	14.7	10.7	8.4	8.0	37.7	10.2	29.0	3.5	-9.1	2.3	14.0
5月	46.2	7.5	11.2	4.2	7.7	36.5	10.3	13.4	3.8	-9.4	2.2	-9.8
6月	47.5	13.6	11.5	2.2	8.4	35.2	10.5	30.2	3.8	-8.0	2.3	36.3
7月	48.9	15.6	10.8	-2.7	8.1	40.0	13.2	36.2	3.7	-3.4	2.3	28.0
8月	47.0	13.9	10.2	-2.5	7.9	46.8	12.1	29.8	3.7	-5.5	2.3	27.8
9月	45.4	12.0	11.5	3.5	8.2	51.9	9.5	10.4	3.5	1.1	2.2	35.1
10月	49.0	20.4	11.9	0.6	8.3	40.7	11.0	53.3	3.8	-1.1	2.4	45.4
11月	47.0	10.2	12.9	3.0	8.3	47.2	9.2	7.2	3.9	-3.8	2.3	30.2
12月	45.6	5.7	12.3	12.6	8.4	36.5	7.5	-23.5	3.4	-6.4	3.2	81.0
104年1-3月	120.0	-1.4	28.6	-1.8	22.7	33.6	22.0	-20.6	9.9	-16.4	7.4	16.6
104年 1月	41.7	6.3	10.8	9.7	7.7	53.5	7.2	-20.5	3.6	-3.0	2.3	22.7
2月	34.9	-4.8	7.8	-6.1	6.8	37.5	7.0	-22.5	2.7	-27.5	2.3	12.1
3月	43.4	-5.4	10.0	-8.9	8.3	16.8	7.7	-18.7	3.6	-18.2	2.8	15.7
	金額	%	金額	%	金額	%	金額	%	金額	%	金額	%
較上月增減	8.5	24.3	2.1	27.1	1.5	22.9	0.7	10.2	0.9	34.7	0.5	20.7
較上年同月增減	-2.5	-5.4	-1.0	-8.9	1.2	16.8	-1.8	-18.7	-0.8	-18.2	0.4	15.7
累計較上年同期增減	-1.7	-1.4	-0.5	-1.8	5.7	33.6	-5.7	-20.6	-1.9	-16.4	1.1	16.6
本年累計結構比	-	100.0	-	23.9	-	18.9	-	18.3	-	8.2	-	6.2

說明：97年4月起東協六國合併計算。

表3-5 日本訂單－按貨品別分

單位：億美元；%

年 月	總計		資訊通信		電子產品		塑橡膠製品		基本金屬		機 械	
	金額	年增率	金額	年增率	金額	年增率	金額	年增率	金額	年增率	金額	年增率
93年	216.6	20.6	69.5	9.5	45.2	33.0	9.4	44.0	11.5	25.5	8.9	33.2
94年	296.0	36.7	72.7	4.5	72.9	61.1	12.7	34.9	17.6	52.9	13.8	54.7
95年	308.5	4.2	75.3	3.6	76.2	4.6	11.7	-7.4	15.5	-11.7	11.5	-16.8
96年	336.2	9.0	106.1	40.8	94.8	24.4	13.2	12.8	18.7	20.3	11.0	-4.4
97年	370.3	10.1	133.0	25.3	105.5	11.3	15.4	16.1	20.6	10.3	10.4	-5.6
98年	345.9	-6.6	126.9	-4.5	102.6	-2.7	11.9	-22.9	12.9	-37.2	6.5	-37.3
99年	476.7	37.8	183.9	44.9	148.4	44.5	16.9	42.4	18.4	42.3	9.8	51.1
100年	427.7	-10.3	151.4	-17.7	124.9	-15.8	19.3	14.1	20.7	12.3	13.1	33.5
101年	404.0	-5.5	135.0	-10.8	110.8	-11.3	20.1	4.5	17.9	-13.3	13.6	3.8
102年	370.4	-8.3	118.6	-12.2	107.0	-3.4	18.9	-6.1	16.2	-9.5	13.9	2.0
103年	384.1	3.7	129.8	9.5	108.8	1.7	16.8	-10.9	17.7	9.0	14.3	3.2
102年 10月	35.9	-1.6	11.2	-9.1	11.2	15.7	1.7	-7.1	1.7	-10.5	1.1	-20.5
11月	35.6	6.7	11.5	-3.4	11.2	22.8	1.6	0.9	1.3	0.4	1.6	63.4
12月	33.8	9.3	11.5	0.8	9.5	14.9	1.5	-1.9	1.4	17.6	1.4	33.5
103年 1月	31.9	1.6	10.4	0.7	9.2	14.5	1.5	-12.7	1.7	3.3	1.2	-9.8
2月	29.2	15.2	10.2	11.3	8.8	25.6	1.4	21.0	1.1	23.0	1.0	4.1
3月	33.6	17.9	11.3	21.1	9.1	18.5	1.7	0.2	1.7	25.9	1.3	31.1
4月	35.4	30.0	12.3	45.2	10.0	29.4	1.5	-2.1	1.9	40.6	1.2	9.0
5月	32.0	11.6	11.0	18.3	9.2	10.9	1.5	-8.2	1.3	17.6	1.2	18.6
6月	31.0	4.2	10.6	9.2	9.3	13.3	1.4	-18.0	1.2	-1.4	1.1	-12.1
7月	31.7	1.9	10.4	14.7	8.9	-1.0	1.4	-15.3	1.8	7.6	1.3	9.6
8月	32.1	6.9	10.4	17.7	9.3	4.2	1.3	-19.2	1.2	13.1	1.1	12.0
9月	33.2	-0.1	11.3	10.6	9.6	-5.9	1.3	-16.1	1.6	5.3	1.1	14.1
10月	34.1	-4.9	11.1	-1.0	9.5	-15.0	1.4	-15.9	1.7	0.9	1.2	5.2
11月	30.2	-15.2	10.4	-9.4	8.3	-25.6	1.1	-31.2	1.0	-19.7	1.2	-21.9
12月	29.8	-11.7	10.5	-9.0	7.5	-21.0	1.4	-3.4	1.5	0.6	1.4	0.3
104年1-3月	70.9	-25.1	21.5	-32.5	17.3	-36.1	3.4	-24.7	3.6	-20.0	3.2	-8.8
104年 1月	24.7	-22.6	7.3	-29.7	6.3	-31.1	1.2	-21.2	1.4	-16.8	1.0	-12.0
2月	20.3	-30.5	5.9	-42.1	5.0	-42.4	0.9	-32.4	1.0	-15.6	0.9	-7.9
3月	26.0	-22.8	8.3	-26.4	5.9	-35.2	1.3	-21.5	1.2	-26.3	1.2	-6.7
	金額	%	金額	%	金額	%	金額	%	金額	%	金額	%
較上月增減	5.7	28.0	2.4	41.3	0.9	17.6	0.4	42.3	0.3	28.6	0.3	32.9
較上年同月增減	-7.7	-22.8	-3.0	-26.4	-3.2	-35.2	-0.4	-21.5	-0.4	-26.3	-0.1	-6.7
累計較上年同期增減	-23.8	-25.1	-10.3	-32.5	-9.8	-36.1	-1.1	-24.7	-0.9	-20.0	-0.3	-8.8
本年累計結構比	-	100.0	-	30.3	-	24.4	-	4.8	-	5.1	-	4.4

表4 外銷訂單海外生產比—按貨品別分

單位：%

年 月	總 計	資 訊 通 信	電 子 產 品	精 密 儀 器	基 本 金 屬	塑 橡 膠 製 品	化 學 品	機 械	電 機 產 品	其 他 及 礦 產 品
96年	46.1	84.3	43.6	47.1	14.0	13.8	26.0	23.7	52.3	46.3
97年	47.0	85.1	47.1	47.4	13.7	15.6	19.5	23.3	49.7	51.2
98年	47.9	81.9	44.5	54.1	10.2	15.1	11.1	24.8	53.4	55.3
99年	50.4	84.8	49.5	56.6	14.5	18.6	20.2	21.9	58.6	54.6
100年	50.5	83.6	52.3	59.9	16.8	18.8	20.5	20.2	62.4	51.6
101年	50.9	84.6	52.4	56.5	16.7	18.7	20.6	18.7	67.8	48.0
102年	51.5	87.3	50.7	52.9	15.5	15.0	19.6	16.5	69.0	48.0
103年	52.6	90.9	51.7	53.0	15.1	14.0	21.3	18.6	67.9	50.6
102年 10月	52.9	87.7	51.6	51.5	15.7	14.3	21.3	15.0	69.2	51.4
11月	53.7	85.3	51.2	52.7	16.4	14.9	21.5	21.1	71.4	50.0
12月	54.1	86.7	52.9	51.4	17.6	13.4	23.7	15.0	71.2	50.9
103年 1月	51.8	89.7	50.8	53.5	14.3	13.9	19.2	13.9	69.1	47.1
2月	50.3	89.6	50.4	53.2	13.9	13.8	17.9	14.7	66.3	43.8
3月	51.4	89.8	51.6	52.9	14.5	14.6	18.7	15.4	67.2	46.8
4月	49.9	90.2	51.4	53.3	13.9	14.0	18.6	16.4	65.3	47.8
5月	50.1	89.9	49.6	54.0	13.7	13.4	18.8	19.7	68.2	50.4
6月	52.1	90.7	52.0	56.4	14.3	13.2	19.8	20.2	67.6	51.5
7月	49.5	92.0	49.6	51.6	14.5	13.4	17.3	18.8	67.6	46.6
8月	50.9	91.4	50.1	52.1	14.5	13.8	20.8	19.9	68.0	49.9
9月	55.6	92.0	52.7	52.2	15.8	14.2	23.8	23.6	70.1	53.5
10月	55.1	91.6	53.4	52.8	18.4	14.2	29.3	20.8	68.6	54.6
11月	56.8	91.9	52.6	52.1	16.2	14.9	24.1	21.7	68.8	55.6
12月	57.5	92.4	55.9	52.2	17.2	14.2	27.0	18.1	68.0	59.4
104年1-3月平均	53.1	91.7	50.6	50.1	14.8	13.3	20.3	20.8	64.8	55.8
104年 1月	54.8	92.1	51.1	50.3	15.3	14.7	22.3	19.8	67.7	58.5
2月	52.3	91.9	50.1	50.0	14.6	12.3	19.5	22.2	62.8	53.0
3月	52.1	90.9	50.7	49.9	14.4	12.8	19.1	20.4	64.0	56.0
較上月增減百分點	-0.2	-1.0	0.6	-0.1	-0.1	0.5	-0.3	-1.8	1.2	3.1
較上年同期增減百分點	0.7	1.1	-0.9	-3.0	-0.0	-1.8	0.5	5.1	-3.2	9.2
累計較上年同期增減百分點	1.9	2.0	-0.3	-3.1	0.5	-0.8	1.7	6.2	-2.7	9.9

表5-1 外銷訂單實質指數—按貨品別分(1/2)

基期：民國100年=100

年 月	總 計		資訊通信		電子產品		精密儀器		基本金屬	
		年增率		年增率		年增率		年增率		年增率
93年	54.1	20.7	30.5	18.3	38.3	42.1	23.4	74.9	93.1	6.7
94年	63.9	18.0	39.7	30.0	48.7	27.3	34.1	45.4	93.0	-0.1
95年	73.4	15.0	49.0	23.5	57.8	18.8	47.4	39.1	97.9	5.3
96年	82.7	12.6	61.6	25.7	69.0	19.3	65.1	37.3	99.6	1.7
97年	82.1	-0.6	69.1	12.2	75.5	9.4	71.3	9.5	91.2	-8.5
98年	84.6	3.0	72.3	4.5	75.9	0.6	78.2	9.7	87.3	-4.2
99年	100.1	18.3	92.2	27.7	97.0	27.7	100.2	28.2	95.7	9.6
100年	100.0	-0.1	100.0	8.4	100.0	3.1	100.0	-0.2	100.0	4.5
101年	103.5	3.5	102.2	2.2	102.3	2.3	101.9	1.9	102.2	2.2
102年	106.5	2.9	109.0	6.7	107.5	5.0	96.3	-5.5	102.0	-0.2
103年	115.4	8.3	120.5	10.5	122.0	13.5	90.1	-6.4	105.9	3.9
102年 10月	114.4	5.3	119.8	9.0	120.4	12.5	96.0	-12.3	108.2	3.1
11月	119.1	2.6	132.3	8.0	123.1	7.9	99.1	-11.8	107.9	-0.3
12月	123.0	9.5	135.9	14.6	127.5	17.0	99.1	-2.4	114.3	5.4
103年 1月	104.8	-0.9	104.8	0.7	108.1	3.2	86.4	-2.6	107.0	-1.0
2月	89.2	7.8	84.3	3.2	94.1	16.1	72.0	-4.7	94.9	14.9
3月	110.6	8.0	106.6	10.0	114.0	11.9	97.1	-2.1	111.5	9.5
4月	113.5	10.7	107.8	9.2	120.2	19.2	93.0	-12.9	112.9	14.8
5月	110.8	5.3	107.8	3.9	117.2	13.7	90.6	-11.3	107.1	4.7
6月	112.9	11.0	116.3	10.0	120.7	18.2	89.8	-7.0	102.1	7.1
7月	110.9	5.6	103.9	0.3	118.4	12.5	90.2	-8.8	103.8	-1.9
8月	111.4	5.5	107.7	5.9	121.0	13.8	93.4	-2.5	104.6	2.8
9月	127.3	14.5	147.9	18.9	139.2	22.5	94.8	-3.2	106.1	9.2
10月	133.8	16.9	149.6	24.9	142.4	18.3	97.2	1.3	110.0	1.7
11月	131.4	10.4	158.8	20.1	137.7	11.9	92.2	-7.0	105.7	-2.1
12月	127.9	4.0	150.8	10.9	130.6	2.4	84.4	-14.9	105.3	-7.9
104年1-3月	105.2	3.6	108.8	10.4	108.0	2.5	74.4	-12.6	92.9	-11.1
104年 1月	114.0	8.8	121.1	15.6	119.6	10.6	77.5	-10.3	97.4	-9.0
2月	88.3	-1.0	88.0	4.4	91.7	-2.6	63.7	-11.6	77.4	-18.4
3月	113.4	2.5	117.3	10.1	112.6	-1.2	82.2	-15.4	103.9	-6.8

表5-1 外銷訂單實質指數—按貨品別分(2/2)

基期：民國100年=100

年 月	塑橡膠製品		化 學 品		機 械		電機產品		其他及礦產品	
		年增率		年增率		年增率		年增率		年增率
93年	69.4	12.0	54.6	16.7	47.7	31.6	41.3	56.2	84.7	20.6
94年	80.4	15.8	64.5	18.1	53.7	12.4	67.7	63.9	98.7	16.6
95年	84.1	4.6	74.5	15.5	60.0	11.7	81.8	20.9	108.5	9.9
96年	93.9	11.6	82.0	10.0	70.6	17.8	88.4	8.0	114.1	5.2
97年	88.2	-6.0	90.0	9.8	67.4	-4.6	88.4	-0.0	102.7	-10.0
98年	94.3	6.9	88.3	-1.9	50.6	-24.9	92.6	4.8	95.3	-7.2
99年	106.0	12.4	102.6	16.2	78.6	55.2	115.4	24.7	96.3	1.0
100年	100.0	-5.7	100.0	-2.5	100.0	27.2	100.0	-13.4	100.0	3.9
101年	101.6	1.6	103.2	3.2	99.4	-0.6	99.1	-0.9	112.3	12.3
102年	100.3	-1.3	101.9	-1.3	95.6	-3.8	93.9	-5.2	112.5	0.1
103年	101.5	1.2	104.4	2.4	106.8	11.8	96.6	2.8	126.9	12.8
102年 10月	103.6	1.2	108.0	6.3	96.2	-4.2	102.3	-2.2	113.9	-8.6
11月	102.6	-0.4	111.9	0.1	99.1	-3.9	108.0	-3.6	121.4	-5.7
12月	105.8	4.2	118.9	5.6	102.2	-2.0	112.4	5.5	125.4	4.2
103年 1月	98.1	-5.7	106.2	0.1	90.4	-11.9	90.8	-7.2	112.0	-8.9
2月	84.8	12.6	90.0	8.7	84.5	8.0	75.6	1.1	97.8	-8.9
3月	108.3	9.0	107.9	7.6	107.8	2.7	98.1	1.1	119.6	11.2
4月	108.7	5.8	116.6	10.8	112.3	14.5	95.9	11.3	128.6	24.6
5月	106.3	-1.8	105.6	3.4	111.5	11.5	98.3	13.2	120.9	11.9
6月	103.4	6.5	108.1	16.0	106.5	16.9	96.1	18.3	122.6	17.7
7月	104.4	0.7	102.4	3.4	112.9	17.9	101.4	12.4	136.1	21.4
8月	99.5	-3.8	91.4	-8.1	105.5	16.9	98.5	7.8	132.7	19.5
9月	98.5	0.5	95.6	0.2	108.1	22.3	97.9	-1.3	140.5	24.6
10月	102.6	-1.0	108.3	0.3	114.7	19.2	107.6	5.2	152.4	33.8
11月	98.1	-4.3	109.3	-2.4	110.9	11.9	102.9	-4.7	137.3	13.1
12月	105.2	-0.6	110.9	-6.8	116.7	14.1	95.9	-14.7	122.2	-2.5
104年1-3月	94.4	-2.7	104.9	3.5	100.5	6.7	82.3	-6.6	100.3	-8.7
104年 1月	99.8	1.8	109.9	3.4	100.1	10.7	89.0	-2.0	108.3	-3.3
2月	79.6	-6.2	91.6	1.8	85.6	1.4	67.8	-10.3	86.5	-11.6
3月	103.9	-4.1	113.3	5.0	115.8	7.4	90.2	-8.1	106.0	-11.4


表5-2 外銷訂單實質指數—按地區別分

基期：民國100年=100

年 月	總 計		大陸及香港		美 國		歐 洲		東協六國		日 本	
	指數	年增率	指數	年增率	指數	年增率	指數	年增率	指數	年增率	指數	年增率
93年	54.1	20.7	47.8	22.0	67.1	21.4	47.1	24.7	55.5	14.9
94年	63.9	18.0	58.3	22.0	74.5	11.1	57.3	21.5	75.2	35.4
95年	73.4	15.0	71.5	22.7	84.5	13.4	68.9	20.4	77.3	2.7
96年	82.7	12.6	84.4	18.1	87.7	3.9	82.4	19.5	82.0	6.1
97年	82.1	-0.6	79.0	-6.4	83.3	-5.0	85.6	3.9	88.5	7.9
98年	84.6	3.0	87.0	10.1	83.2	-0.2	82.8	-3.3	92.4	4.4
99年	100.1	18.3	103.7	19.3	92.5	11.3	96.7	16.8	119.7	29.5
100年	100.0	-0.1	100.0	-3.6	100.0	8.1	100.0	3.4	100.0	-16.4
101年	103.5	3.5	101.5	1.5	109.3	9.3	103.0	3.0	96.7	-3.3
102年	106.5	2.9	105.1	3.5	115.4	5.7	107.9	4.7	90.9	-6.0
103年	115.4	8.3	110.9	5.6	125.6	8.8	121.9	13.1	130.1	12.1	95.5	5.1
102年 10月	114.4	5.3	108.2	5.4	132.7	11.2	116.2	9.8	115.4	...	105.7	0.4
11月	119.1	2.6	111.6	0.5	129.8	-2.3	136.0	11.8	121.4	...	105.4	8.6
12月	123.0	9.5	113.9	9.0	134.1	8.6	151.6	13.2	122.8	...	100.1	11.5
103年 1月	104.8	-0.9	101.1	-2.1	108.1	-3.1	116.5	4.0	111.8	...	94.3	3.5
2月	89.2	7.8	86.2	14.6	91.5	4.3	87.8	2.4	104.4	...	86.4	17.5
3月	110.6	8.0	113.5	5.2	107.6	3.1	108.2	11.2	131.0	...	100.0	20.3
4月	113.5	10.7	115.4	5.6	117.7	7.5	103.7	8.6	130.2	16.6	105.3	32.1
5月	110.8	5.3	114.4	4.8	117.6	4.0	98.4	5.0	132.1	8.2	95.1	12.3
6月	112.9	11.0	114.7	14.9	118.8	7.0	109.5	15.6	135.3	14.0	91.8	4.5
7月	110.9	5.6	114.1	9.1	116.2	1.4	100.7	3.1	139.2	15.5	93.7	1.8
8月	111.4	5.5	114.5	3.2	119.3	5.4	101.3	5.8	134.5	14.2	95.4	7.2
9月	127.3	14.5	118.1	10.4	145.0	17.3	147.0	24.6	130.8	13.8	99.5	1.5
10月	133.8	16.9	114.9	6.2	160.7	21.1	155.6	34.0	143.2	24.1	103.6	-2.0
11月	131.4	10.4	112.3	0.6	154.3	18.9	168.9	24.2	139.2	14.7	93.1	-11.7
12月	127.9	4.0	112.0	-1.6	150.6	12.3	165.5	9.2	129.2	5.2	87.9	-12.2
104年1-3月	105.2	3.6	98.9	-1.4	121.4	18.6	117.7	13.0	115.4	-0.3	70.9	-24.2
104年 1月	114.0	8.8	105.7	4.5	135.6	25.5	137.0	17.5	119.5	7.0	73.4	-22.1
2月	88.3	-1.0	80.5	-6.6	101.5	10.9	96.7	10.1	101.1	-3.2	61.1	-29.3
3月	113.4	2.5	110.6	-2.6	127.0	18.1	119.5	10.5	125.5	-4.2	78.2	-21.8

說明：97年4月起東協六國合併計算。

核定機關:行政院主計總處
 核定文號:主普管字第 1030400030 號
 調查週期:定期按月調查
 核定有效期間:至民國 105 年 4 月底止

 **經濟部**
外銷訂單快報

中華民國 年 月份 (資料月)

本調查依「統計法」規定辦理，受查廠商有據實詳盡填報義務，所作資料僅作貿易整體分析應用，個別資料絕對保密。

一、外銷相關資料

截至上月底止尚未交貨之外銷訂單餘額 (1)	月份外銷訂單金額 (2)	月份實際出口金額		月份取消之外銷訂單金額 (5)	截至 月底止尚未交貨之外銷訂單餘額 (6)=(1)+(2)-(3)-(4)-(5)
		由國內出口(3)	由海外出口(4)		
美元	美元	美元	美元	美元	美元

二、外銷訂單金額：

單位：美元

		貨品別代號 →				
美洲	美 國	(01)				
	加 拿 大	(02)				
	中 南 美	(03)				
亞洲	日 本	(04)				
	中國大陸(含香港)		(05)			
	東協	新 加 坡	(06)			
	六國	印尼、馬來西亞、菲、泰、越	(8A)			
	中 東 地 區		(07)			
	其他亞洲地區		(8B)			
歐洲	歐 元 區	德 國	(09)			
		荷 蘭	(11)			
		其他歐元區		(12A)		
洲	非歐 元區	英 國	(10)			
		其他非歐元區		(12B)		
非 洲		(13)				
大 洋 洲		(14)				
其 他 地 區		(15)				
合 計		(16)				
各類貨品海外生產比			%	%	%	%

※ 請務必勾選

三、預估下月訂單較資料月：(單選)

增加 持平 減少

四、資料月訂單較上月增加之原因：(可複選)

- 產品競爭力提升
- 國外市場需求增加
- 匯率變動
- 訂單旺季
- 接獲長期訂單
- 其他(請說明)_____

五、資料月訂單較上月減少之原因：(可複選)

- 競爭激烈
- 國外市場需求減少
- 匯率變動
- 訂單淡季
- 其他(請說明)_____

廠 商 編 號	◇
102 年外銷實績	百萬美元
填 表 人 姓 名	
聯 絡 電 話	
傳 真 號 碼	

每月五日以前請填妥上月份資料
 傳真號碼：(02) 2351-0144, 2358-7064,
 2341-4060, 2391-8131

各類外銷貨品包括範圍

貨品類別	H. S. 號列	包括範圍
1. 動植物及其產品	01~14	活動物、肉及食用雜碎、魚類、甲殼類、乳製品；禽蛋；天然蜜；球莖、根、食用蔬菜、食用果實及堅果；咖啡、茶、馬黛茶及香料；穀類、製粉工業產品；麥芽；澱粉、油料種子及含油質果實；(不含動植物油脂及其分解物；調製食用油脂；動植物蠟)
2. 調製食品、飲料及菸酒類	16~24	肉、魚或其他水產品之調製品；糖及糖果；可及可可製品；穀類、粉、澱粉或奶之調製食品；植物之調製品，雜項調製食品；飲料、酒類及醋；調製動物飼料、菸(包括菸葉及菸類)及菸葉代用品。
3. 化學品	28~38	基本化工原料(化學原素、基本酸、鹼、鹽類)、石油化學品、化學肥料及土壤改良劑、其他化學原料。 染料、顏料及塗料、藥品、化粧品及清潔用品、石油煉製品、煤製品、炸藥及煙火藥製品(不包括軍用)、農藥、非食用油、脂、膏、蠟、其他化學製品。 電子零組件上游原料(如矽晶圓、砷化鎵晶圓、二極體晶粒)。
4. 塑膠、橡膠及其製品	39~40	橡膠製品、塑膠製品(包括人造皮革或皮革代用品)、(不含橡膠塑膠製鞋靴及其零配件)。 乙烯聚合物(如 EVA、LLDPE、LDPE、HDPE)、苯乙烯聚合物(如 PS、ABS 樹脂)、聚丙烯(PP)、聚氯乙稀(PVC)等聚合物。
5. 皮革、毛皮及其製品	41~43	皮革、毛皮、假熟皮及其成衣、服飾品等製品(包括半成品)、及皮革或重組皮革製品(包括半成品)、鞍及輓具；(不含皮鞋及其零配件)。
6. 木材、木製品及編結品	44~46	製材、單板、合板及組合木材、木竹藤製品裝飾品(不含家具及其附件、木製鞋靴及其零配件、軟木製鞋靴及其零配件)。
7. 紡織品	50~63	絲、羊毛、動物毛、棉花、絲紡織品、毛紡織品、棉紡織品、合成纖維紡織品、再生纖維紡織品、人造纖維絲(棉)、其他纖維紡織品、特殊紡織品。 針織或編鈎織成衣、非針織或編鈎成衣、其他服飾品、其他紡織製品、特殊紡織製品(不含紡織鞋靴及其零配件)。
8. 鞋、帽、傘、人髮及羽毛製品、人造花	64~67	靴鞋、綁腿或類似品及此類物品之零件；帽類及其零件；雨傘、陽傘、手杖、鞭、馬鞭及其零件、已整理之羽毛、羽絨及其製品；人造花；人髮製品。
9. 石料、膠泥、水泥、陶瓷、玻璃製品	68~70	石料、膠泥、水泥、石棉、雲母或類似材料之製品；陶瓷產品；玻璃及玻璃器皿。
10. 基本金屬及其製品	72~83	鋼鐵及其製品；銅及其製品、鎳及其製品、鋁及其製品、鉛及其製品、鋅及其製品、錫及其製品、其他卑金屬及其製品；瓷金(不含金屬家具)。

各類外銷貨品包括範圍(續)

貨品類別	H. S. 號列	包括範圍
11. 電子產品	8470;8518-8524;8525-8010;8527-8529; 8532-8534;8540-8542;8543-9040	監視器、液晶螢幕、液晶電視、觸控螢幕、液晶(或微型)投影機、數位機上盒、遊戲機、數位相框、記憶卡、隨身碟；收銀機、郵資機、售票機及附有計算裝置之類似機器。積體電路及微阻件、印刷電路板、DRAM、FLASH、發光二極體(LED)、太陽能電池(solar cell)、電容器、電阻器(電阻電熱器除外)、熱離子器、光陰極管、二極體、電晶體、微音器、揚聲器。
12. 機械	84 減(8402-1910;8403;8407-1000; 8409-1000;8411-1100-2200; 8414-5100-6000;8415;8418-1000-6950, 6990-9990;8419-1910, 4010, 8100; 8421-1200;8422-1100;8427-2011;842810; 842840;8450;8451-1000, 2110-2130; 8470-8471;8473-2100, 3000-5000; 8476-8920;8480-3000)	鍋爐、機器、機械用具及其零件(不含電扇、冷藏機、家用洗碗碟機、乾洗機等)。
13. 電機產品	842810;842840;8501-8504;8514-8515; 8531;8535-8538;8544-8547	電源供應器、升降機、升降梯、電動機、發電機及其組件、變壓器、變流器、工業或實驗室電爐及烘箱、電音響、電路開關、保護電路或聯接電路用之電氣用具、絕緣電線、電纜及其他絕緣電導體、碳電極、碳刷、燈碳極、電池碳極及其他電氣用石墨或碳製品。
14. 資訊與通信產品	8471;8517;852550;852560;8526	電腦(桌上型、筆記型、平板)、手機、PDA、電子書、衛星定位系統(GPS)、DVD 播放器、光學閱讀機、有線電話或電報器具、傳輸器具、具有接收器具之傳輸器具、雷達器具、無線電遙控器具。
15. 家用電器	8414-5100;841510;841810-841829; 8422-1100;8450;8451-1000;8451-2110-2130; 8508-8510;8513;8516;8539	電扇、冷藏機、家庭用洗碗碟機、家庭用或洗衣店之洗衣機、乾洗機、家用電動用具、刮鬍刀、剪髮器、自備能源(如乾電池、蓄電池、磁電機)之手提電燈、電熱水器、燈泡、冷陰極管。
16. 運輸工具及其設備	86~89	船舶、鐵路車輛、汽車及機車、航空器、自行車、其他運輸工具。
17. 精密儀器、鐘錶、樂器	90~92	光學、照相、電影、計量、檢查、精密、內科或外科儀器及器具、鐘錶、樂器及上述物品之零件及附件。 液晶顯示器(LCD)、背光模組、導光板。
18. 傢具	9401~9404	家具、寢具、褥、褥支持物、軟墊及類似充填家具、醫用家具。
19. 玩具、娛樂用品及體育用品	95	玩具、遊戲品與運動用品及其零件與附件、聖誕樹用燈串。
20 礦產品	25-27	汽油、柴油、燃料油、含礦物油 70% 以上之油或油膏、瀝青類、液化石油氣、天然氣、各類礦石及其精砂或礦渣。
21. 其他	其他	動植物油脂及其分解物、調製食用油脂、電腦主機板、動植物蠟、珠寶及貴金屬製品、鑄幣、紙漿、廢紙、紙及紙板、紙製品、印刷品、其他雜項工業製品、一般電池、鋰電池。