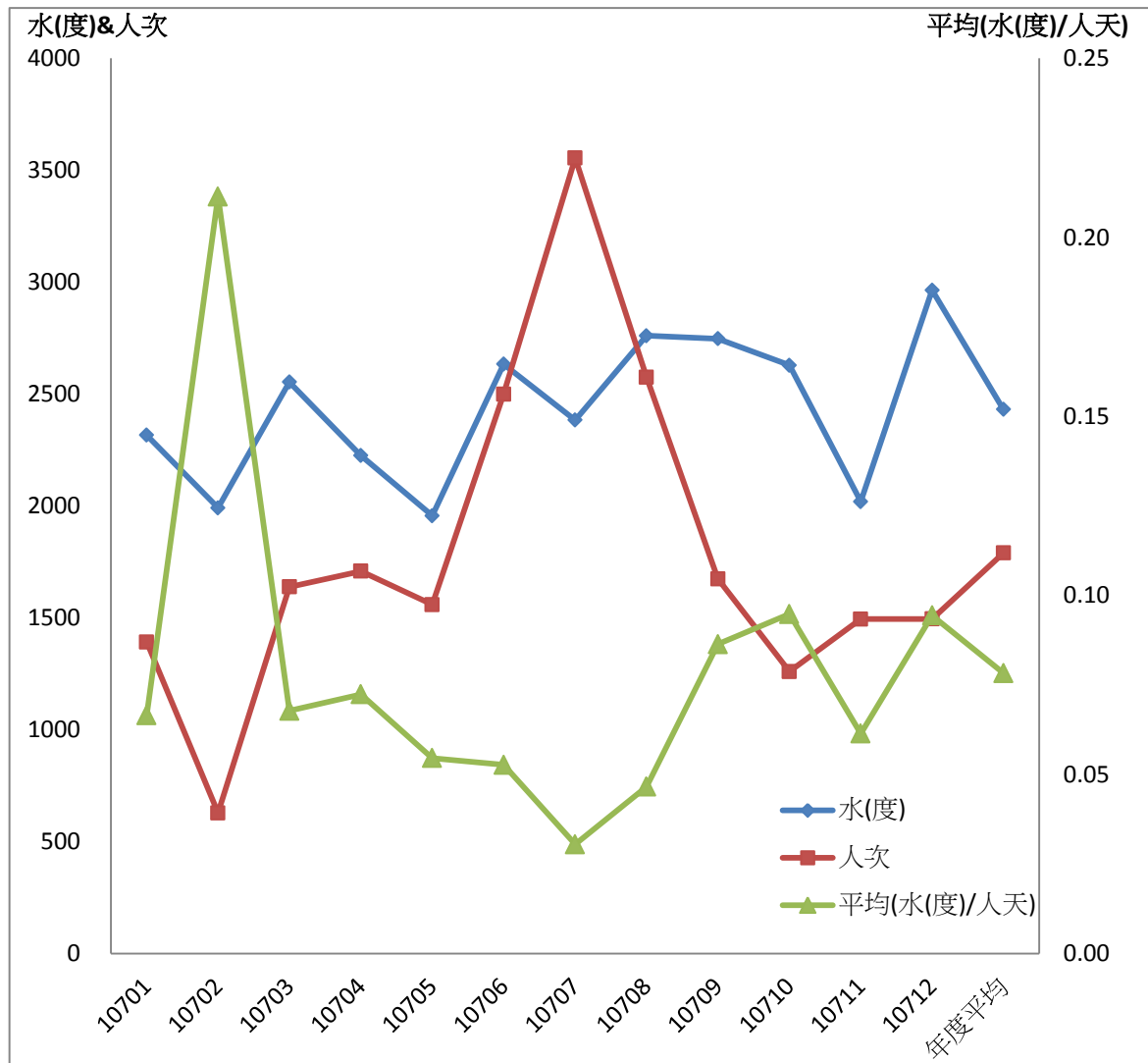


經濟部專業人員研究中心
107年年度受訓學員人數與水資源消耗比較表

月份	水(度)	人次	平均(水(度)/人天)
10701	2316	1392	0.07
10702	1991	628	0.21
10703	2553	1638	0.07
10704	2225	1708	0.07
10705	1956	1559	0.05
10706	2633	2499	0.05
10707	2383	3554	0.03
10708	2760	2575	0.05
10709	2747	1674	0.09
10710	2628	1260	0.09
10711	2019	1494	0.06
10712	2964	1495	0.09
年度平均	2431.25	1790	0.08



含場地借用及外貿培訓中心