



公告活動斷層地質敏感區(F0023車瓜林斷層)

經濟部自民國103年起依法針對全國活動斷層及其兩側易受斷層錯動或地表破裂影響範圍陸續進行地質敏感區調查及劃定公告，本次公告之「活動斷層地質敏感區(F0023車瓜林斷層)」，其範圍位於高雄市境內，通過高雄市內門區、旗山區、田寮區、燕巢區與橋頭區，總長約22公里，總面積計約6.7平方公里。

地質敏感區為土地開發、防災與保育之重要資料，地質法及其相關法規皆無禁止或限制開發之規定，公告之目的是讓社會各界能預先瞭解土地的地質環境狀況，在土地開發前辦理地質敏感區之基地地質調查及地質安全評估，因地制宜規劃開發事宜，並事先依地質特性，在設計施工方面，研擬適當的因應對策及補強措施，以提升土地利用的合理性與安全性，降低未來發生災害與損失的可能；此外，地質敏感區以外地區若有土地之開發行為，仍應加以注意並依相關法令規定辦理地質調查。

地質敏感區相關書圖文件中載明了地質敏感區範圍內之地形、地層性質等資訊，民眾如有興趣，皆可至本所網頁地質法專區(<https://www.moeacgs.gov.tw/Laws/>)參閱及下載。

經濟部中央地質調查所發言人：王詠絢代理所長

聯絡電話：(02)29429306

電子郵件信箱：wangys@moeacgs.gov.tw

業務聯絡人：林燕慧科長

聯絡電話：(02)29462793轉305

電子郵件信箱：party@moeacgs.gov.tw

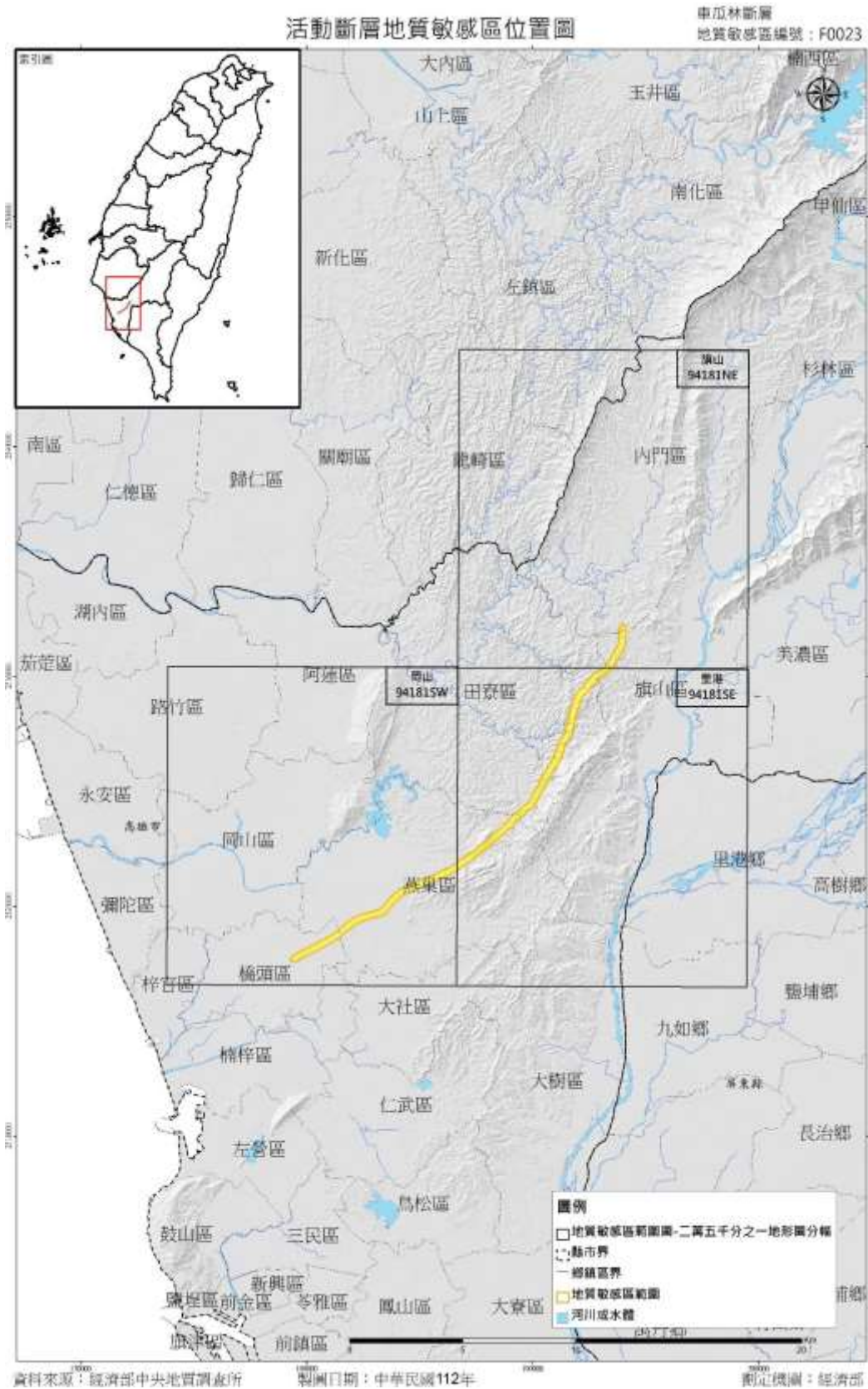


圖1 活動斷層地質敏感區(F0023車瓜林斷層)位置圖。