



112年第3季製造業產值統計

一、綜合分析

全球終端需求續疲，外貿及投資動能不足，加上產業鏈持續調整庫存，112年第3季製造業產值4兆5,366億元，較上年同季減少9.44%，連續4季負成長。

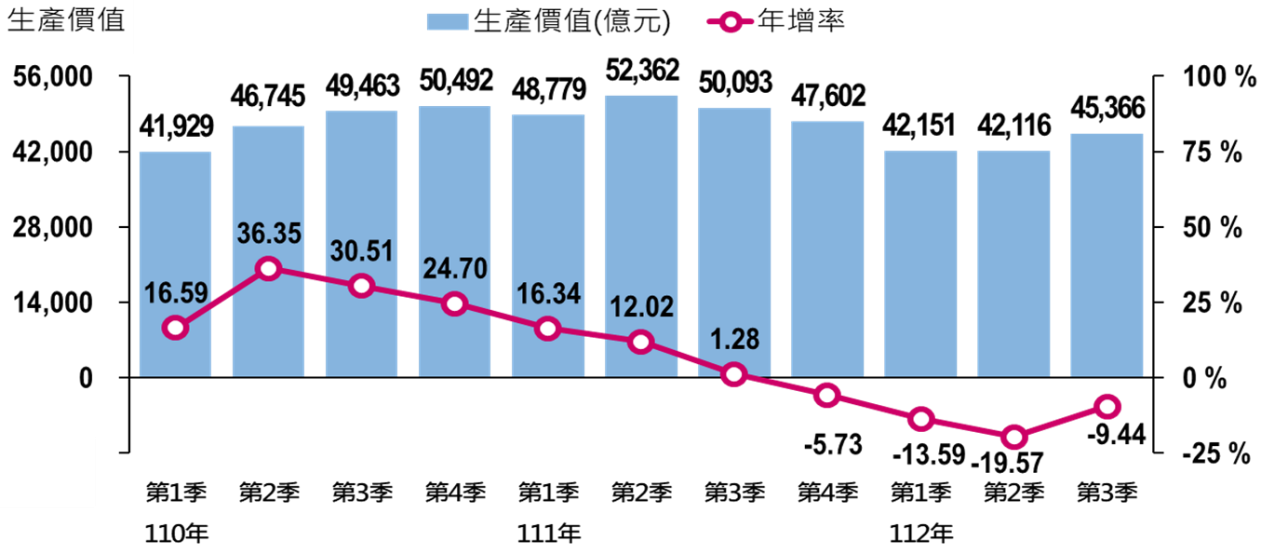
在資訊電子產業方面，電子零組件業產值較上年同季減少11.95%，其中積體電路業因終端市場需求疲弱，加上半導體供應鏈庫存持續調整，致產值滑落至8,335億元，年減14.23%，惟面板及其組件業因大尺寸電視面板備貨需求挹注而增產，加上價格上漲，致產值增加至1,468億元，年增28.05%，抵銷部分減幅；電腦電子產品及光學製品業受惠雲端資料服務需求暢旺，以及人工智慧等新興應用加速擴展，帶動高單價伺服器接單暢旺，產值增加至3,695億元，創歷年單季新高，年增17.05%。

傳統產業方面，因全球經貿動能低緩，終端需求仍顯遲滯，廠商設備投資縮減，致化學材料及肥料業年減16.64%、基本金屬業年減14.75%、機械設備業年減14.51%；惟汽車及其零件業因車用晶片供應穩定，加上業者積極促銷，多款新車改版上市買氣熱絡，產值年增1.97%。

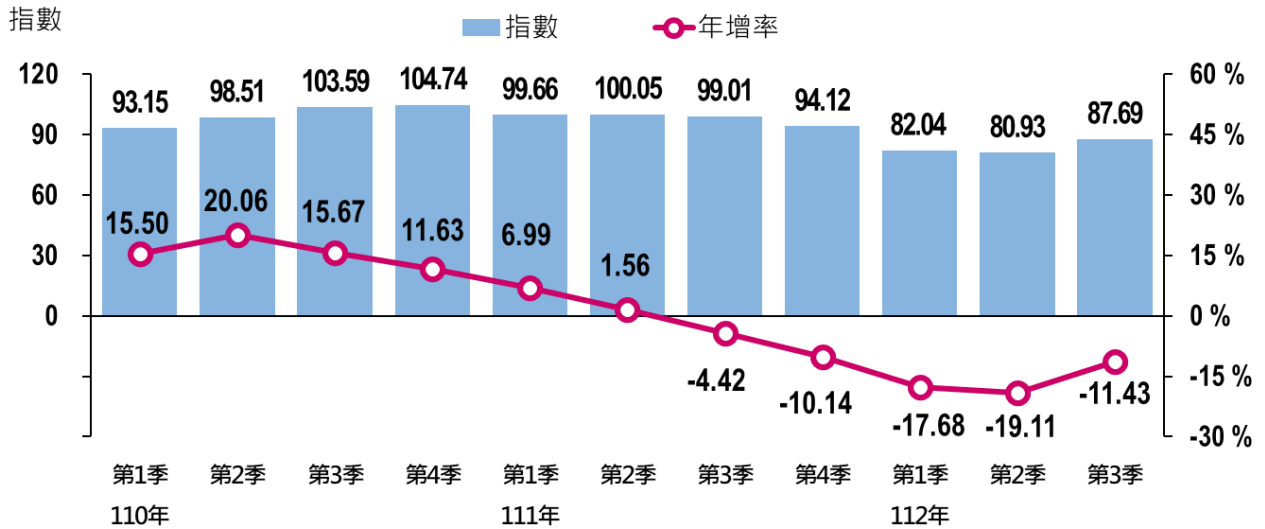
由於產值會受價格波動影響，若剔除價格因素按產量觀察，112年第3季製造業生產指數87.69，較上年同季減少11.43%，為連續5季負成長。

展望未來，隨高效能運算、人工智慧、車用電子等新興科技應用持續拓展，加以國際各品牌消費性電子新品陸續上市、中國大陸十一假期以及歐美年終旺季備貨需求挹注，可望維繫我國製造業生產動能，惟全球經濟受通膨反覆升溫及貨幣緊縮的滯後效應影響，加上美中科技爭端、俄烏戰爭、以巴衝突等地緣政治風險加劇，恐拖累全球經濟復甦步伐，進而影響我國製造業生產表現，需持續關注並審慎因應。

製造業各季「產值」與年增率變動



製造業各季「生產指數」與年增率變動



二、製造業主要中行業產值變動

單位：新台幣億元

分 類	112年第3季			112年第1~3季		
	生產價值 (新台幣億元)	年增率 (%)	結構比 (%)	生產價值 (新台幣億元)	年增率 (%)	結構比 (%)
製 造 業	45,366	-9.44	100.00	129,633	-14.28	100.00
按四大業別分						
• 金屬機電工業	13,089	-12.85	28.85	39,372	-14.93	30.37
• 資訊電子工業	17,476	-7.08	38.52	47,314	-13.48	36.50
• 化學工業	9,652	-12.04	21.28	28,256	-19.20	21.80
• 民生工業	5,148	-2.74	11.35	14,691	-3.95	11.33
按主要中行業分						
• 電子零組件業	13,782	-11.95	30.38	38,354	-17.17	29.59
積體電路業	8,335	-14.23	18.37	23,164	-16.98	17.87
面板及其組件業	1,468	28.05	3.24	3,925	-17.77	3.03
• 化學材料及肥料業	3,783	-16.64	8.34	11,544	-27.80	8.90
• 電腦、電子產品 及光學製品業	3,695	17.05	8.14	8,960	6.88	6.91
• 基本金屬業	3,597	-14.75	7.93	11,210	-21.16	8.65
• 機械設備業	2,277	-14.51	5.02	6,538	-16.53	5.04
• 汽車及其零件業	1,279	1.97	2.82	3,750	5.24	2.89

1. 電子零組件業

產值1兆3,782億元，較上年同季減少11.95%，其中積體電路業因終端市場需求疲弱，加上半導體供應鏈庫存持續調整，抑低晶圓代工、構裝 IC、IC 載板生產表現，產值滑落至8,335億元，年減14.23%，惟面板及其組件業受惠大尺寸電視面板備貨需求挹注而增產，加上價格上漲，致產值增加至1,468億元，年增28.05%，抵銷部分減幅。

2. 化學材料及肥料業

產值3,783億元，較上年同季減少16.64%，主因終端需求疲軟，下游產業持續去化庫存，加上中國大陸新產能陸續開出擾亂市場供需，致價量齊跌，其中以聚酯粒、醋酸乙烯單體及烴類產品等產值減少較多。

3. 基本金屬業

產值3,597億元，較上年同季減少14.75%，主因鋼市需求仍顯疲弱，下游廠商購料續呈保守，鋼廠順勢安排高爐及產線維修以調節產能，其中以鋼胚、盤元線材、熱軋鋼捲板等產值減少較多。

4. 電腦電子產品及光學製品業

產值3,695億元，創歷年單季新高，較上年同季增加17.05%，主因受惠雲端資料服務需求暢旺，以及人工智慧等新興應用加速擴展，帶動資料中心相關設備接單暢旺，致伺服器、無線通訊設備等產值增加較多。

5. 機械設備業

產值2,277億元，較上年同季減少14.51%，主因全球景氣持續不佳，製造生產動能走弱，抑制企業設備投資意願，致廠商接單下滑，其中以電子及半導體生產用機械設備、綜合加工機、其他通用機械及零組件等產值減少較多。

6. 汽車及其零件業

產值1,279億元，較上年同季增加1.97%，連續5季正成長，主因車用晶片等原料供應穩定，加上業者積極促銷，多款新車改版上市買氣熱絡，致燃油小型轎車、客貨兩用車、電動轎車增產，惟全地形車及曳引車受全球景氣不佳而影響接單，抵銷部分增幅。

三、相關附表

表1 製造業生產價值—按用途別及四大行業分

表2 製造業生產價值—按中行業分

發言人：經濟部統計處 黃副處長偉傑

聯絡電話：(02)23212200#8500

電子郵件信箱：wjhuang2@moea.gov.tw

業務聯絡人：經濟部統計處 林專門委員錦鈺

聯絡電話：(02)23212200#8503

電子郵件信箱：cylin2@moea.gov.tw

表1 製造業生產價值—按用途別及四大行業分

單位：新台幣億元

年季別	製 造 業	按產品用途分				按四大行業分			
		最終需要財	投 資 財	消 費 財	生 產 財	金 屬 機電工業	資 訊 電子工業	化 學 工 業	民 生 工 業
1. 製造業生產價值									
105年	138 551	31 997	17 170	14 826	106 554	41 794	45 124	35 351	16 282
106年	147 398	32 537	17 611	14 926	114 861	45 922	46 529	38 408	16 539
107年	157 123	34 106	19 193	14 913	123 017	49 350	47 418	43 024	17 332
108年	150 623	35 646	19 966	15 680	114 977	46 449	47 686	38 610	17 878
109年	148 638	37 329	21 205	16 124	111 308	44 921	53 555	32 020	18 142
110年	188 629	42 263	24 783	17 481	146 365	59 834	65 910	42 796	20 088
第2季	46 745	10 483	6 142	4 341	36 262	14 839	16 046	10 888	4 972
第3季	49 463	10 844	6 418	4 427	38 618	15 896	17 414	11 019	5 134
第4季	50 492	11 419	6 811	4 608	39 073	16 218	17 660	11 320	5 294
111年	198 837	45 361	27 537	17 823	153 476	60 587	73 069	44 648	20 533
第1季	48 779	10 536	6 318	4 218	38 243	15 196	17 531	11 120	4 932
第2季	52 362	11 053	6 790	4 262	41 310	16 067	18 347	12 878	5 070
第3季	50 093	11 884	7 187	4 696	38 210	15 019	18 808	10 973	5 293
第4季	47 602	11 888	7 241	4 647	35 714	14 304	18 383	9 678	5 237
112年									
第1季	42 151	10 397	6 288	4 109	31 754	13 019	15 132	9 339	4 661
第2季	42 116	10 814	6 411	4 403	31 302	13 264	14 705	9 265	4 882
第3季	45 366	12 048	7 394	4 654	33 318	13 089	17 476	9 652	5 148
第4季	47 602	11 888	7 241	4 647	35 714	14 304	18 383	9 678	5 237
本年累計	129 633	33 258	20 093	13 166	96 374	39 372	47 314	28 256	14 691
2. 較上年同期(季)之增減率(%)									
105年	-3.18	-2.27	-3.49	-0.81	-3.45	-3.27	-1.51	-6.22	-0.65
106年	6.39	1.69	2.57	0.67	7.80	9.88	3.11	8.65	1.57
107年	6.60	4.82	8.98	-0.09	7.10	7.46	1.91	12.02	4.79
108年	-4.14	4.52	4.03	5.14	-6.54	-5.88	0.56	-10.26	3.15
109年	-1.32	4.72	6.21	2.84	-3.19	-3.29	12.31	-17.07	1.48
110年	26.90	13.22	16.87	8.41	31.50	33.20	23.07	33.65	10.73
第2季	36.35	18.06	19.93	15.51	42.74	43.15	25.60	57.59	17.45
第3季	30.51	11.17	17.44	3.17	37.22	42.24	23.45	40.67	7.31
第4季	24.70	11.57	16.69	4.78	29.14	29.69	21.40	31.39	9.72
111年	5.41	7.33	11.12	1.96	4.86	1.26	10.86	4.33	2.21
第1季	16.34	10.72	16.74	2.77	17.99	17.98	18.53	16.20	5.20
第2季	12.02	5.43	10.55	-1.82	13.92	8.28	14.34	18.28	1.97
第3季	1.28	9.58	12.00	6.09	-1.06	-5.52	8.01	-0.41	3.10
第4季	-5.73	4.11	6.32	0.84	-8.60	-11.80	4.09	-14.51	-1.06
112年									
第1季	-13.59	-1.32	-0.48	-2.58	-16.97	-14.33	-13.68	-16.02	-5.51
第2季	-19.57	-2.16	-5.59	3.30	-24.23	-17.44	-19.85	-28.06	-3.71
第3季	-9.44	1.38	2.87	-0.90	-12.80	-12.85	-7.08	-12.04	-2.74
本年累計	-14.28	-0.64	-1.00	-0.08	-18.16	-14.93	-13.48	-19.20	-3.95

表2 製造業生產價值—按中行業分

單位：新台幣百萬元

年季別	C 製造業	08 食品及 飼料業	09 飲料業	10 菸草業	11 紡織業	12 成衣及 服飾品業	13 皮革、 毛皮及其 製品業	14 木製 品業	15 紙漿、 紙及 紙製品業
1. 製造業生產價值									
105年	13 855 099	589 473	94 505	55 056	311 742	30 738	17 750	26 618	168 245
106年	14 739 825	604 009	97 466	69 917	308 668	28 982	19 011	29 670	180 675
107年	15 712 269	640 918	97 118	79 409	313 183	26 990	16 550	31 286	193 087
108年	15 062 281	684 132	94 929	78 683	302 813	26 876	15 817	30 790	188 419
109年	14 863 778	710 545	96 220	80 449	269 041	24 298	10 782	30 771	187 354
110年	18 862 854	778 703	94 243	83 707	310 444	25 991	11 751	39 024	217 190
第2季	4 674 498	188 982	24 637	22 186	78 287	5 889	3 081	10 210	55 559
第3季	4 946 256	197 981	24 892	21 870	79 622	7 130	2 991	10 448	54 653
第4季	5 049 247	206 528	22 868	22 692	80 236	7 216	3 170	10 306	56 592
111年	19 883 650	854 537	97 073	80 797	311 488	27 138	12 100	39 466	215 296
第1季	4 877 931	199 439	21 671	17 355	81 200	7 175	3 291	9 507	54 262
第2季	5 236 218	205 013	23 815	17 464	82 492	6 906	3 029	9 960	54 958
第3季	5 009 342	220 257	28 005	22 904	78 526	6 585	3 105	10 071	53 999
第4季	4 760 160	229 828	23 582	23 074	69 269	6 473	2 676	9 928	52 077
112年									
第1季	4 215 090	212 253	21 746	16 810	59 307	5 061	2 404	8 284	46 904
第2季	4 211 590	214 867	25 242	19 671	60 253	5 190	2 622	8 539	46 597
第3季	4 536 600	228 628	29 112	19 415	64 573	5 220	2 708	8 545	47 899
本年累計	12 963 281	655 748	76 100	55 896	184 133	15 471	7 734	25 368	141 401
2. 較上年同期(季)之增減率(%)									
105年	-3.18	3.33	-0.44	18.38	-5.79	-1.92	-21.04	-0.13	-1.80
106年	6.39	2.47	3.13	26.99	-0.99	-5.71	7.10	11.46	7.39
107年	6.60	6.11	-0.36	13.58	1.46	-6.87	-12.94	5.45	6.87
108年	-4.14	6.74	-2.25	-0.91	-3.31	-0.42	-4.43	-1.59	-2.42
109年	-1.32	3.86	1.36	2.24	-11.15	-9.59	-31.84	-0.06	-0.57
110年	26.90	9.59	-2.06	4.05	15.39	6.96	8.99	26.82	15.92
第2季	36.35	11.25	-0.05	13.50	41.31	5.61	31.74	42.23	24.97
第3季	30.51	5.91	-12.81	-4.20	16.64	2.59	21.08	35.10	16.40
第4季	24.70	13.39	1.10	1.98	7.42	11.42	16.77	26.74	16.24
111年	5.41	9.74	3.00	-3.48	0.34	4.42	2.97	1.13	-0.87
第1季	16.34	7.68	-0.80	2.34	12.31	24.66	31.09	17.95	7.69
第2季	12.02	8.48	-3.34	-21.28	5.37	17.26	-1.68	-2.44	-1.08
第3季	1.28	11.25	12.51	4.73	-1.38	-7.66	3.82	-3.61	-1.20
第4季	-5.73	11.28	3.12	1.68	-13.67	-10.29	-15.59	-3.66	-7.98
112年									
第1季	-13.59	6.42	0.34	-3.14	-26.96	-29.46	-26.94	-12.86	-13.56
第2季	-19.57	4.81	5.99	12.64	-26.96	-24.84	-13.42	-14.27	-15.21
第3季	-9.44	3.80	3.95	-15.23	-17.77	-20.72	-12.78	-15.15	-11.30
本年累計	-14.28	4.97	3.55	-3.16	-23.98	-25.13	-17.93	-14.12	-13.37

表2 製造業生產價值—按中行業分

單位：新台幣百萬元

年季別	16 印刷及 資料儲存 媒體複 製業	17 石油及煤 製品業	18 化學材料及 肥料業	19 其他化學 製品業	20 藥品及 醫用化學 製品業	21 橡膠 製品業	22 塑膠 製品業	23 非金屬 礦製品業	24 基金 屬業
1. 製造業生產價值									
105年	85 811	706 054	1 700 477	303 872	77 538	97 514	377 793	294 768	1 170 036
106年	84 145	783 249	1 902 780	310 129	80 314	102 757	377 783	278 442	1 400 536
107年	83 189	989 657	2 112 509	320 690	84 014	102 085	400 588	286 375	1 574 303
108年	82 258	921 016	1 741 549	312 948	92 195	106 136	400 642	294 067	1 376 204
109年	81 198	587 033	1 429 222	301 055	100 287	104 417	400 653	313 090	1 244 778
110年	83 486	810 938	2 162 244	333 640	106 912	113 800	439 652	337 308	1 898 176
第2季	19 996	199 770	557 175	85 129	26 336	29 072	112 672	83 596	462 503
第3季	19 734	214 720	552 579	85 501	31 004	28 568	112 104	84 026	522 108
第4季	24 585	223 109	571 257	84 540	26 888	29 144	112 733	90 139	524 907
111年	87 633	1 159 493	2 000 686	335 283	117 348	115 334	421 672	345 276	1 808 059
第1季	20 502	244 375	546 084	84 665	24 273	28 628	105 930	82 675	476 554
第2季	20 918	343 916	599 032	89 638	35 549	29 088	111 644	86 762	523 404
第3季	21 277	317 558	453 822	82 450	28 115	29 836	107 139	86 524	421 908
第4季	24 936	253 645	401 748	78 531	29 411	27 782	96 959	89 315	386 193
112年									
第1季	19 165	261 406	392 616	70 536	28 966	24 196	87 722	82 732	381 188
第2季	20 916	247 614	383 447	76 092	31 037	23 565	94 564	87 945	380 200
第3季	21 747	276 561	378 292	80 080	35 653	23 925	98 354	87 627	359 660
本年累計	61 828	785 581	1 154 355	226 708	95 656	71 686	280 640	258 304	1 121 048
2. 較上年同期(季)之增減率(%)									
105年	-1.32	-16.02	-4.86	-0.98	5.31	-4.53	-0.03	-6.69	-6.95
106年	-1.94	10.93	11.90	2.06	3.58	5.38	0.00	-5.54	19.70
107年	-1.14	26.35	11.02	3.41	4.61	-0.65	6.04	2.85	12.41
108年	-1.12	-6.94	-17.56	-2.41	9.74	3.97	0.01	2.69	-12.58
109年	-1.29	-36.26	-17.93	-3.80	8.78	-1.62	0.00	6.47	-9.55
110年	2.82	38.14	51.29	10.82	6.61	8.99	9.73	7.74	52.49
第2季	9.94	75.89	83.71	22.57	7.12	34.23	20.68	8.56	61.47
第3季	-6.53	52.85	63.93	12.45	18.86	4.15	6.11	6.68	77.16
第4季	5.32	63.45	39.31	7.07	3.37	-1.48	6.67	8.43	53.46
111年	4.97	42.98	-7.47	0.49	9.76	1.35	-4.09	2.36	-4.75
第1季	6.94	40.98	13.48	7.89	7.01	5.97	3.71	3.93	22.62
第2季	4.61	72.16	7.51	5.30	34.98	0.06	-0.91	3.79	13.17
第3季	7.82	47.89	-17.87	-3.57	-9.32	4.44	-4.43	2.97	-19.19
第4季	1.43	13.69	-29.67	-7.11	9.38	-4.67	-13.99	-0.91	-26.43
112年									
第1季	-6.52	6.97	-28.10	-16.69	19.34	-15.48	-17.19	0.07	-20.01
第2季	-0.01	-28.00	-35.99	-15.11	-12.69	-18.99	-15.30	1.36	-27.36
第3季	2.21	-12.91	-16.64	-2.87	26.81	-19.81	-8.20	1.28	-14.75
本年累計	-1.39	-13.28	-27.80	-11.70	8.78	-18.12	-13.57	0.92	-21.16

表2 製造業生產價值—按中行業分

單位：新台幣百萬元

年季別	25 金屬 製品業	26 電 子 零組件業	27 電 腦、 電子產品 及光學 製品業	28 電力設備 及配備業	29 機 械 設 備 業	30 汽 車 及 其零件業	31 其他運輸 工具及 其零件業	32 家 具 業	33 其 他 製 造 業	34 產 業 用 機 械 設 備 維 修 及 安 裝 業
1. 製造業生產價值										
105年	1 063 830	3 823 639	688 765	373 412	752 490	437 530	289 251	62 346	162 989	92 857
106年	1 151 982	3 972 007	680 942	387 514	821 586	432 055	289 107	66 354	170 358	109 389
107年	1 211 897	4 068 781	673 005	402 385	897 693	416 261	308 393	72 240	185 638	124 027
108年	1 169 233	3 971 397	797 164	384 122	826 428	415 810	345 688	77 913	197 594	127 458
109年	1 164 818	4 475 250	880 221	394 596	812 650	405 703	358 801	84 922	204 860	110 763
110年	1 578 817	5 615 757	975 272	501 356	1 004 801	466 984	417 503	94 582	244 828	115 747
第2季	397 684	1 367 674	236 933	126 821	250 017	119 673	99 235	22 900	60 534	27 947
第3季	420 264	1 485 294	256 094	133 530	262 998	111 556	110 298	24 659	62 790	28 841
第4季	425 944	1 494 900	271 142	133 747	270 452	121 135	113 214	24 994	64 374	32 435
111年	1 584 659	6 156 548	1 150 312	519 709	1 037 786	487 439	486 178	85 308	212 207	134 824
第1季	400 370	1 500 603	252 463	131 101	252 443	116 192	113 381	22 456	51 727	29 609
第2季	417 811	1 564 571	270 165	131 545	264 473	114 680	120 146	22 293	52 324	34 624
第3季	394 495	1 565 129	315 666	130 126	266 367	125 411	130 366	20 798	55 648	33 256
第4季	371 982	1 526 244	312 018	126 937	254 504	131 157	122 286	19 762	52 509	37 336
112年										
第1季	332 149	1 247 761	265 453	120 757	205 494	120 126	106 879	15 772	44 090	35 312
第2季	341 068	1 209 472	261 036	124 010	220 594	126 952	97 210	19 277	47 245	36 366
第3季	341 163	1 378 161	369 484	123 314	227 727	127 879	92 760	20 932	50 769	36 409
本年累計	1 014 379	3 835 395	895 973	368 081	653 815	374 957	296 849	55 982	142 104	108 087
2. 較上年同期(季)之增減率(%)										
105年	-0.49	-1.14	-3.51	-1.65	-3.54	-4.19	-3.67	-0.11	1.98	20.03
106年	8.29	3.88	-1.14	3.78	9.18	-1.25	-0.05	6.43	4.52	17.80
107年	5.20	2.44	-1.17	3.84	9.26	-3.66	6.67	8.87	8.97	13.38
108年	-3.52	-2.39	18.45	-4.54	-7.94	-0.11	12.09	7.85	6.44	2.77
109年	-0.38	12.69	10.42	2.73	-1.67	-2.43	3.79	8.99	3.68	-13.10
110年	35.54	25.48	10.80	27.06	23.64	15.10	16.36	11.38	19.51	4.50
第2季	47.51	28.60	10.70	33.87	31.11	37.62	27.56	28.64	30.63	-8.06
第3季	43.42	26.66	7.61	32.54	27.92	13.95	13.16	4.79	14.39	2.74
第4季	34.38	22.80	14.24	25.67	17.96	-3.21	9.12	2.50	9.80	20.53
111年	0.37	9.63	17.95	3.66	3.28	4.38	16.45	-9.80	-13.32	16.48
第1季	19.54	18.35	19.59	22.23	14.06	1.37	19.66	1.94	-9.46	11.62
第2季	5.06	14.40	14.03	3.72	5.78	-4.17	21.07	-2.65	-13.56	23.89
第3季	-6.13	5.38	23.26	-2.55	1.28	12.42	18.19	-15.66	-11.38	15.31
第4季	-12.67	2.10	15.08	-5.09	-5.90	8.27	8.01	-20.93	-18.43	15.11
112年										
第1季	-17.04	-16.85	5.15	-7.89	-18.60	3.39	-5.73	-29.76	-14.76	19.26
第2季	-18.37	-22.70	-3.38	-5.73	-16.59	10.70	-19.09	-13.53	-9.71	5.03
第3季	-13.52	-11.95	17.05	-5.24	-14.51	1.97	-28.85	0.65	-8.77	9.48
本年累計	-16.35	-17.17	6.88	-6.29	-16.53	5.24	-18.42	-14.59	-11.02	10.87