

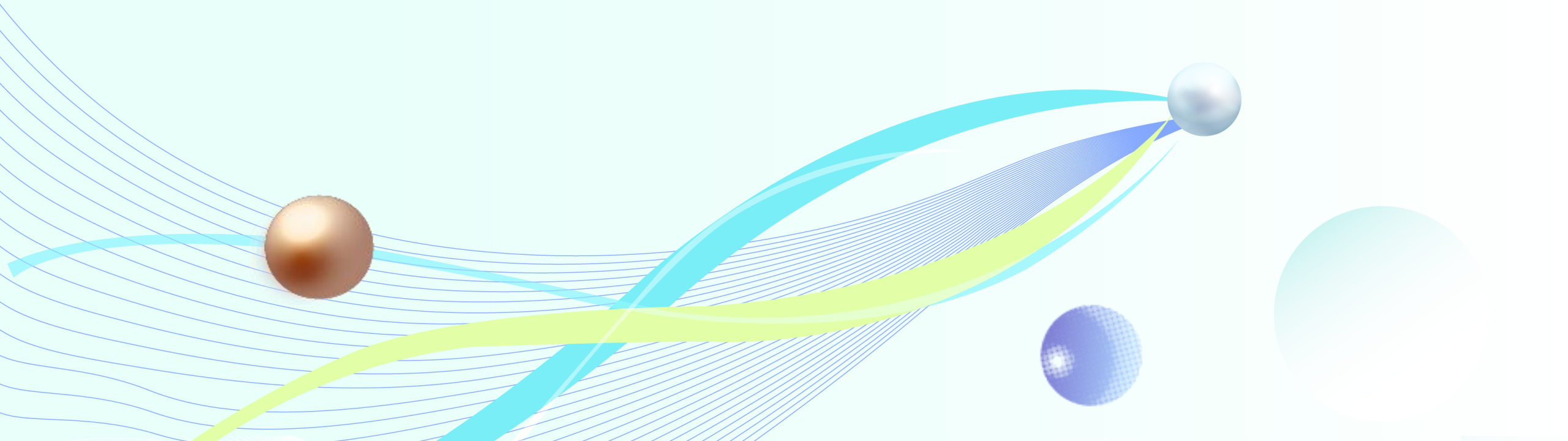


經濟部商業發展署
Administration of Commerce, MOEA



迎向AI新局

商業服務業智慧轉型升級推動方案



推動願景：打造服務業AI生態系

為臺灣服務業注入AI動能，全面提升競爭力

前期基礎(110-113年)

推動服務業數位轉型



短程目標(114-115年)

AI場域實證

- 推動2萬家店導入AI應用
- 培育2萬8,000人次AI應用人才



中程目標(116-117年)

AI跨域整合應用

- 推動2萬家店導入AI應用
- 培育3萬人次AI應用人才



長程目標

**塑造服務業
AI生態系**



奠定穩固基石：114年逐步導入AI

12,300+



單一場域需求單純業者

導入雲端POS、
線上點餐等雲端服務，
提升數位基礎

34,700+



上中下游合作業者

透過典範案例，
帶動合作業者數位轉型

8,300+



服務業從業人員

辦理AI課程，
厚植產業人才實力

註：統計數據自110年截至114年11月

示範企業實證：看見AI帶來營運效益



從經驗判斷到決策判斷

透過 AI 進行智慧排班與備料預測，以數據化管理取代經驗判斷，提升門市營運效率，也讓加盟店新員工也能快速上手。



OMO無縫串聯永續時尚

D+AF.

將點餐系統與送餐機器人服務模式導入門店服務，提升智慧購物體驗；運用 AI 分析鞋款回收與穿搭意見，推出環保鞋款，推永續時尚。

迎向AI新局：115年擴大挹注

補助擴大、資源更廣，讓AI導入更全面、更有感！



通用AI普及擴散 加速服務單純業者快速導入

聚焦精準行銷、客服、營運等通用型AI工具，提供適性化輔導，降低AI應用門檻



產業AI落地深化 帶動價值鏈整合轉型

補助跨場域AI軟硬整合，聚焦智慧供應、消費體驗、能源管理等，強化產業韌性



AI人才培育加速 強化產業人才即戰力

擴大辦理分級分類課程及實戰養成班，系統性提升服務業AI應用力

AI轉型三步驟，輕鬆開啟智慧升級

提供一站式診斷與輔導，全程陪伴



智慧客服或專人諮詢，
並透過線上量表，快速
診斷企業AI成熟度與轉
型需求

依據診斷結果及企業規模，
提供人才培訓、個案輔導、
整合型補助等多元措施

協助企業導入AI應用，
從通用工具到場域整合，
並追蹤轉型成效



人才先行：培育驅動服務業AI即戰力



青年AI實戰養成班

- 對象：待業或轉職青年
- 特色：120小時深度培育，
結合企業實習與就業媒合。
- 誘因：提供學習獎勵金5萬元/人



在職AI職能提升班

- 對象：服務業企業員工
- 特色：30小時客製化培訓，如：
產業培訓班、企業專班。
- 誘因：依企業面臨的課題需求，
打造專屬課程，充裕內部
AI種子。

多元輔導計畫：滿足不同轉型需求

百工百業都有適切的AI升級路徑

提升商業服務業營運效能強化韌性計畫

直接或間接受關稅或國際情勢影響之業者，
導入通用型AI工具、AI軟硬整合應用

個案補助

結合價值鏈或連鎖體系合作夥伴共同參與，
導入通用型AI工具，至少帶動50家業者

(每案300萬元)

整合型補助

導入AI軟硬體、系統整合、能源管理等應用
整合3處場域，帶動200家業者

(每案2,000萬元)

智慧雨林產業創生計畫

隸屬大南方新矽谷推動方案
場域位於嘉義、臺南、高雄、屏東

示範案

服務業場域、學校、資服合作，打造AI應用
示範，建立模組化、可複製擴散的AI解方

(每案500萬元)

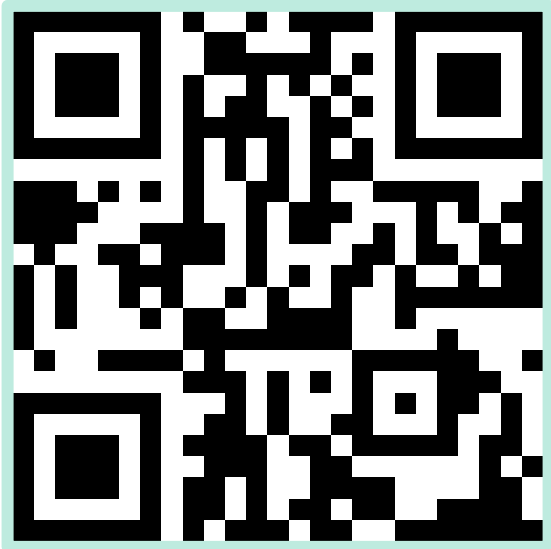
主題案

餐飲/旅宿機器人智慧整合、
AI中央廚房

(每案1,000-3,000萬元)

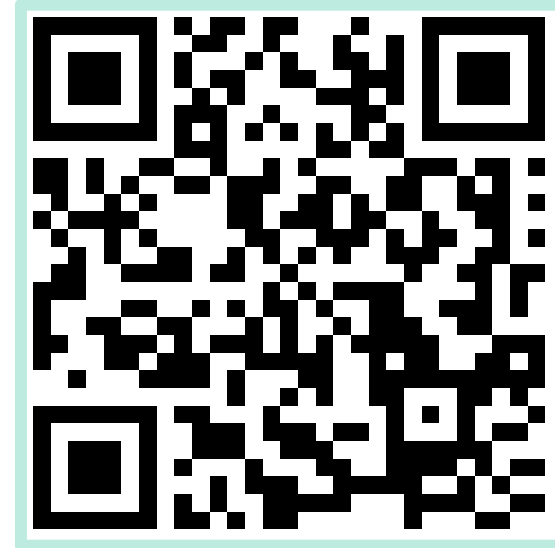
備註：補助金額為每案補助上限。

所有智慧轉型資源，一站到位



商業發展署-關心商業大小事

<https://www.facebook.com/moea.doc.gov.tw>



商業服務業智慧轉型專區

<https://www.smebiz.org.tw/>

諮詢專線：02-23433300分機7413



經濟部商業發展署
Administration of Commerce, MOEA