

地礦中心地熱探勘接軌產業新動能
共享資料提升地熱能源開發成功率

新動能





地熱資訊平台特色與豐富內容

計畫與成果

地熱探勘資訊平臺 Geothermal Exploration System

關於GeoTEX 消息與活動 環境社會人文 地熱探勘技術交流平台 地熱資料供應 資訊圖畫

探勘成果 探勘推動進程

台北大屯火山地區

- 地質調查
 - 地質調查 / 裂隙活化分析 / 離散裂隙 / 裂隙分析
- 地球物理
 - 空中磁力探測 / 大地電阻探測
- 地球化學
 - 岩石地化分析 / 水化學分析 / 氣體化學分析

Exploration Results

地熱探勘資訊平臺 Geothermal Exploration System

關於GeoTEX 消息與活動 環境社會人文 地熱探勘技術交流平台 地熱資料供應 資訊圖畫

探勘推動進程 探勘成果

全台探勘推動進程

地熱鑽井探勘現況

井名	深度	最高溫度
台東延平一號井	800m	137°C
台東龍巖二號井	2004m	140°C
台東延平一號井	1000m	114°C
台東延平二號井	649.6m	150°C

地熱潛能區(Potential area)

- G1 未探勘 / 未探勘
- G2 推測 / 新的探勘
- G3 已測量 / 探勘井
- G4 已測試 / 一口測試井
- G5 已探測 / 多口生產測試井

地熱鑽井探勘現況

探勘推動進程里程碑

地熱探勘資訊平臺 Geothermal Exploration System

關於GeoTEX 消息與活動 環境社會人文 地熱探勘技術交流平台 地熱資料供應 資訊圖畫

掌握地心綠能脈動！《地熱潛能區基礎調查成果彙編》正式上架

歡迎到本網站【研究報告下載】瀏覽下載

探地熱，接地氣

向民眾說明地熱潛能區域發展可能性

GeoTEX.sys 消息與活動 環境社會人文 地熱探勘技術交流平台 地熱資料供應 資訊圖畫

藏在地底的能源

地熱能源就是把地下的熱能，用汽或水的形式，接到地面進行利用，我們稱為「接地氣」。地熱探勘同樣「熱氣超過105°C的你」，期待我們能讓有意「探地熱接地氣」的朋友，能利用本站資源探勘到「滴滴清純的蒸餾水」!!

藏著公開的秘密

地熱發電必須探勘清楚地底下三樣公開的秘密，第一是熱，第二是通道，第三為水汽。我們把這些要素融入平台的LOGO。

如何找到棲身處

看不見的地下到底有多複雜，地底下的熱水汽，可能經過一條小溪就被冷水層給降溫了。我們從傳統的一步一腳印地質調查，到利用日新月異的科技，分析探測可能的地下環境資訊，期待這個最嚴厲的平台能夠達成整合探勘科技調查資料，揭開地底複雜構造面紗，評估地熱開發利用潛力，永續善用地熱綠能寶貴。

承載這片土地最「深」的期待

「地熱探勘資訊平台」Geothermal Exploration Information System, 簡稱「GeoTEX」, 利用建置網頁、平面及3D圖資平台, 展示地底下空間資訊, 期待這個最嚴厲的平台能夠達成整合探勘科技調查資料, 揭開地底複雜構造面紗, 評估地熱開發利用潛力, 永續善用地熱綠能寶貴。

地熱探勘資訊平臺 Geothermal Exploration System

關於GeoTEX 消息與活動 環境社會人文 地熱探勘技術交流平台 地熱資料供應 資訊圖畫

鑽井/進尺進度資訊

井名	鑽井狀態	進尺深度	測得溫度	最後更新日期
台東龍巖二號井	鑽井狀態：已完成	進尺深度：2004 (m)	測得溫度：140 (°C)	最後更新日期：2026/4/29
台東龍巖一號井	鑽井狀態：已完成	進尺深度：1000 (m)	測得溫度：114 (°C)	最後更新日期：2026/4/29
南投春陽一號井	鑽井狀態：已完成	進尺深度：700 (m)	測得溫度：117 (°C)	最後更新日期：2026/4/29
台東延平二號井	鑽井狀態：已完成	進尺深度：649.6 (m)	測得溫度：150 (°C)	最後更新日期：2026/4/29
花蓮瑞穗二號井	鑽井狀態：已完成	進尺深度：478.1 (m)	測得溫度：174 (°C)	最後更新日期：2026/4/29
台北大屯山	鑽井狀態：已完成	進尺深度：1195 (m)	測得溫度：245 (°C)	最後更新日期：2026/4/29

溫度標示: 0 50 100 150 180 °C

共享豐厚資料引領產業投入

資料與下載

地熱探勘資訊平臺 Geothermal Exploration System

關於GeoTEX 消息與活動 環境社會人文 地熱探勘技術交流平台 地熱資料供應 資訊圖畫

檔案下載 News & Events

研究報告下載 資料公開

地熱探勘資訊平臺 第一類開放資料

地熱探勘資訊平臺 Geothermal Exploration System

關於GeoTEX 消息與活動 環境社會人文 地熱探勘技術交流平台 地熱資料供應 資訊圖畫

檔案下載 News & Events

研究報告下載 資料公開

分類	標題	日期	人數
地熱探勘資訊平臺 第一類開放資料	地熱探勘資訊平臺 第一類開放資料	2026/3/23	488
地熱探勘資訊平臺 第一類開放資料	地熱探勘資訊平臺 第一類開放資料	2026/3/7	191

最新消息

最新消息

[平台活動訊息] 掌握地心綠能脈動！《地熱潛能區基礎調查成果彙編》正式上架，開創能源轉型新布局

[平台活動訊息] 地熱探勘資訊平台 第一類開放資料

[平台活動訊息] 地熱探勘資訊平台 第一類開放資料

[平台活動訊息] 地熱探勘資訊平台 第一類開放資料

潛能調查

鑽探與勘查

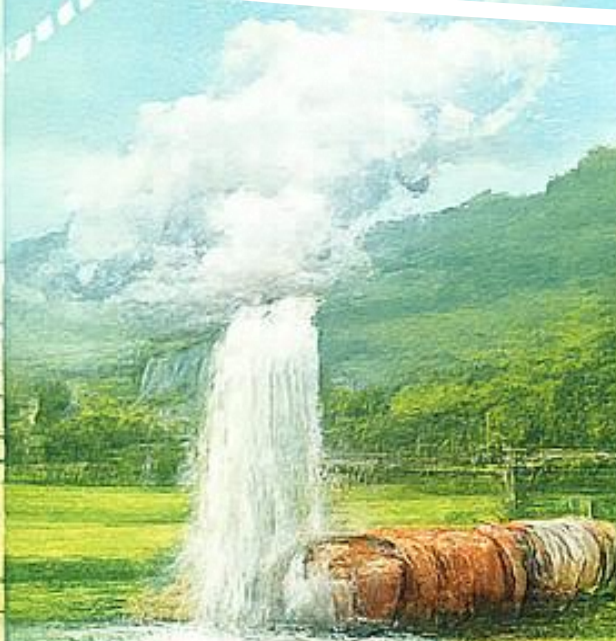
可行性研究

發電設計

建廠與運轉

專案風險

累計成本



- 地質調查
- 地球物理探勘
- 地球化學分析
- 地熱概念及潛能模型

- 儲集層溫度
- 地層滲透性
- 分析熱儲特性

- 技術可行性
- 經濟可行性
- 環境可行性

- 生產井
- 回注井
- 輸配電系統
- 電廠規模

- 電廠建置
- 長期監測與管理

過去看不見的，現在看得見了

今昔地熱探測對比

過去



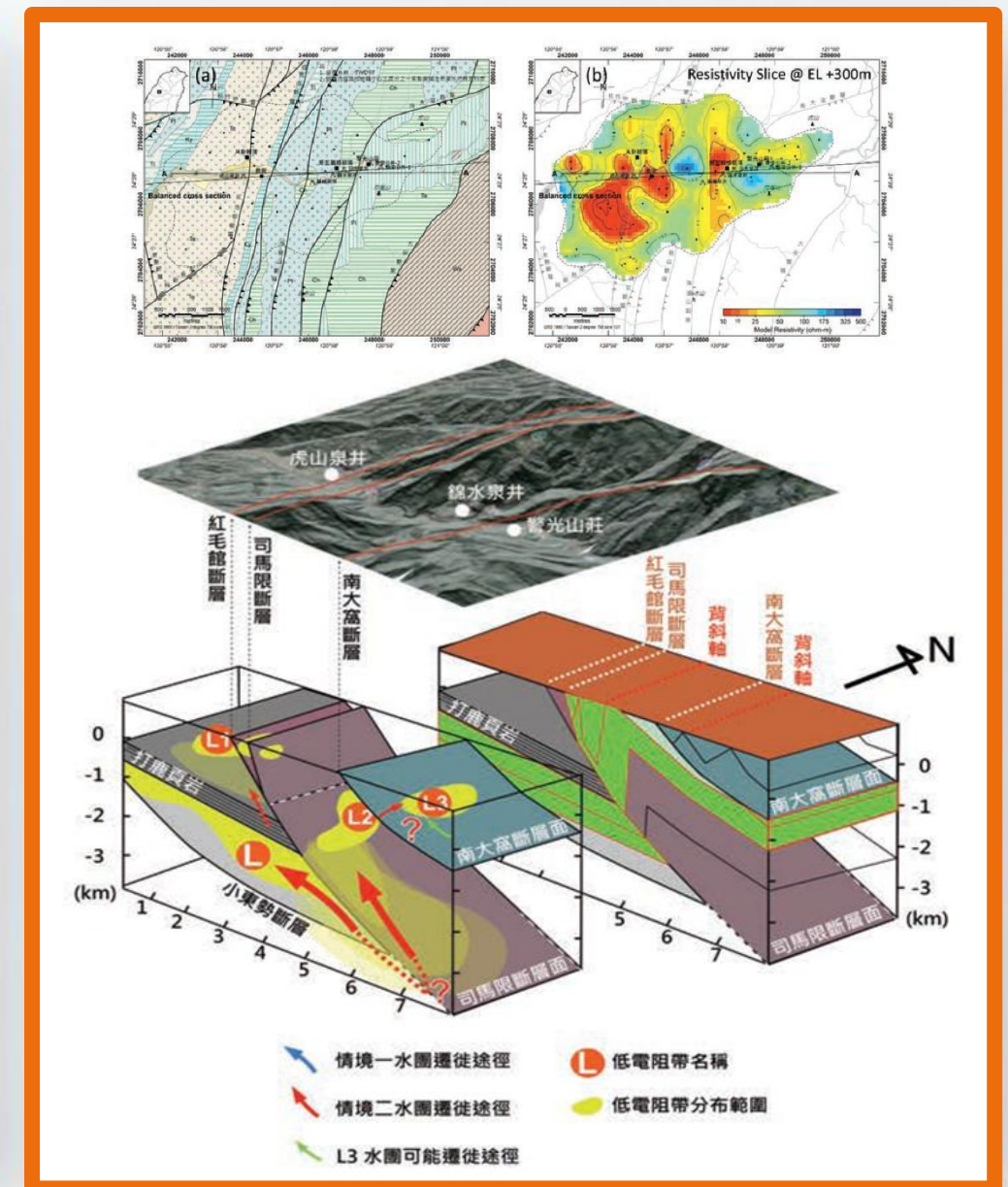
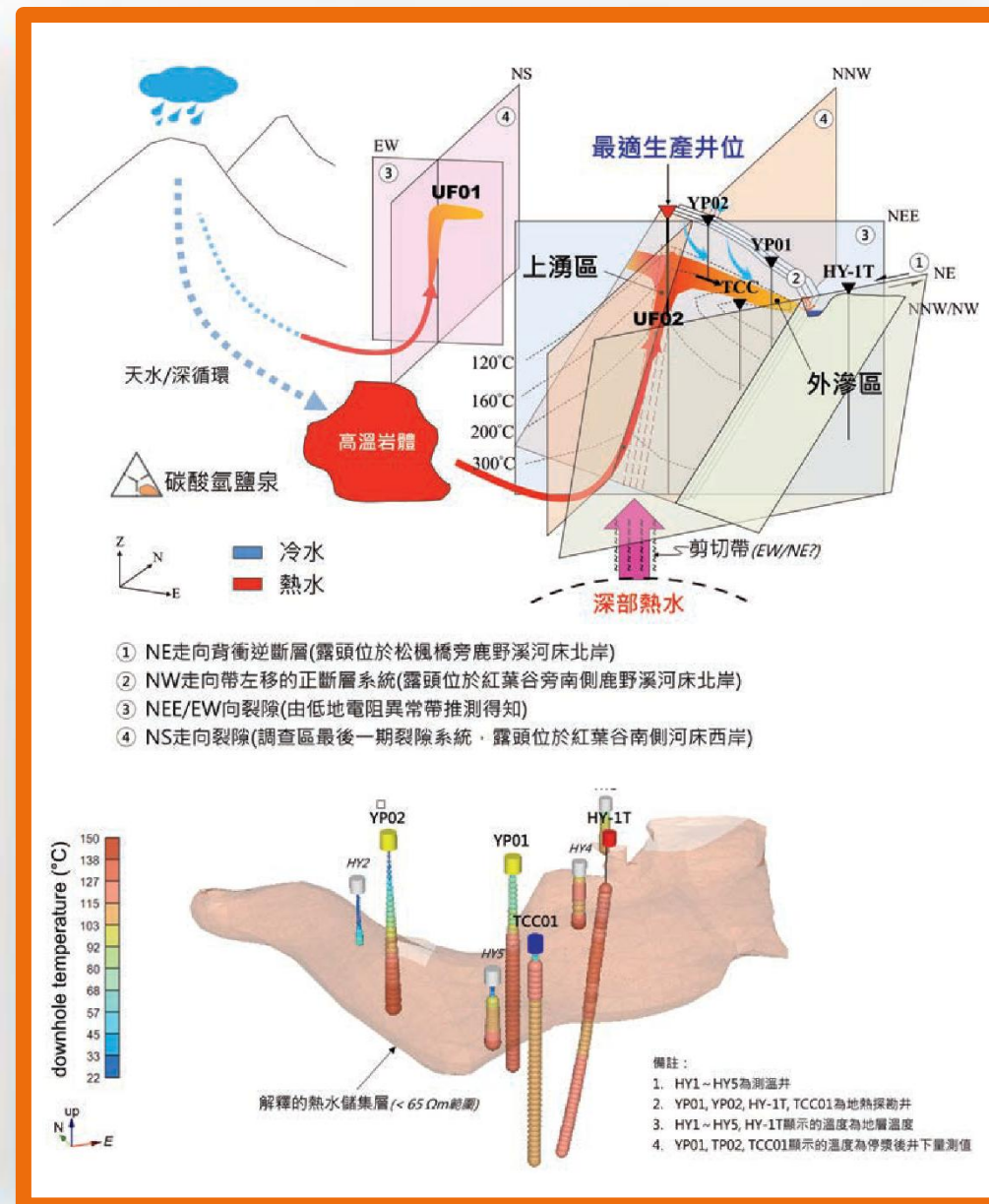
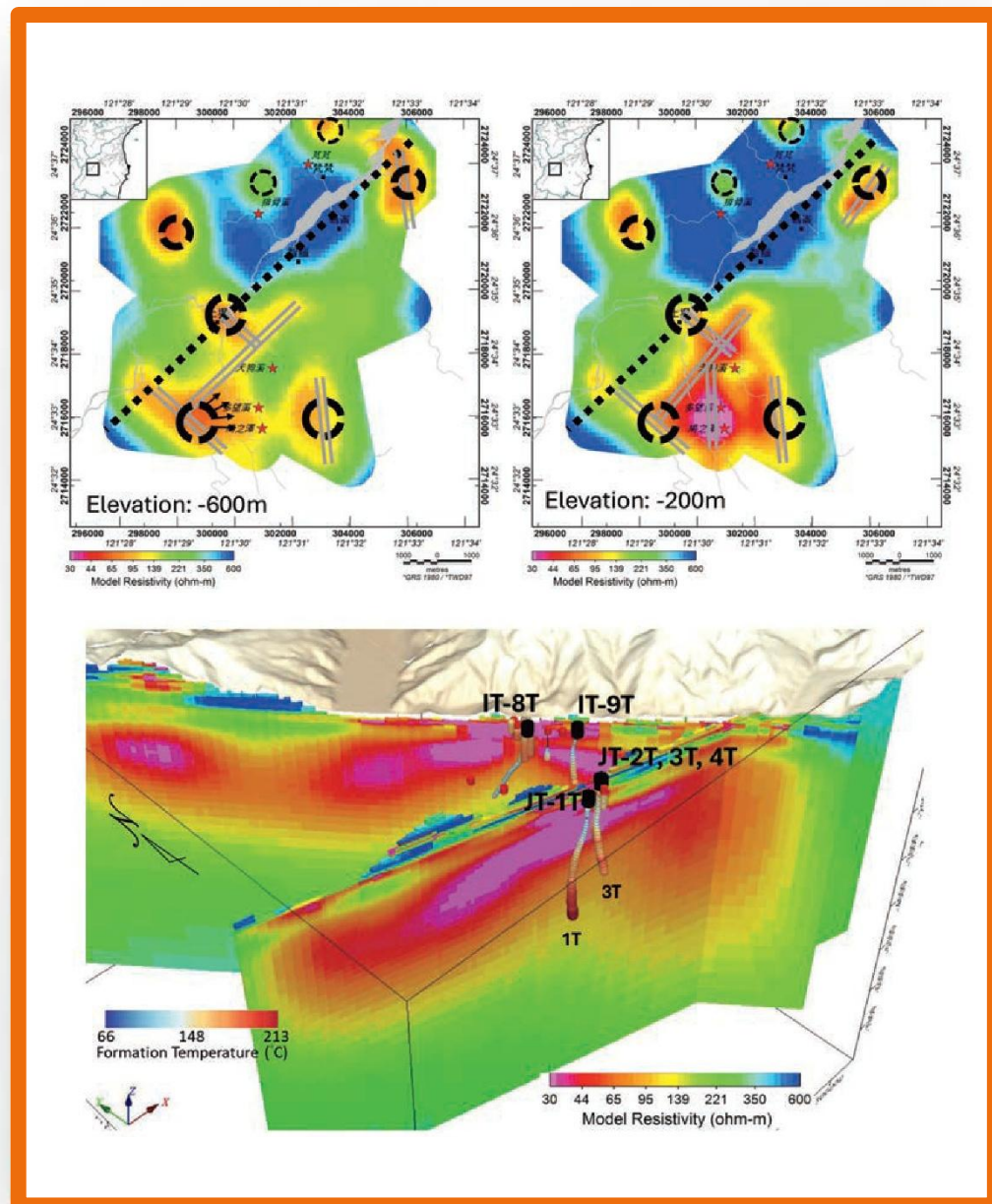
仰賴經驗直覺
較不精確

現在



高科技探測
科技輔助

高精準 告別平面，我們把地下構造變立體了



超直觀

圖層套疊、分級查詢，
一鍵看透地下資訊

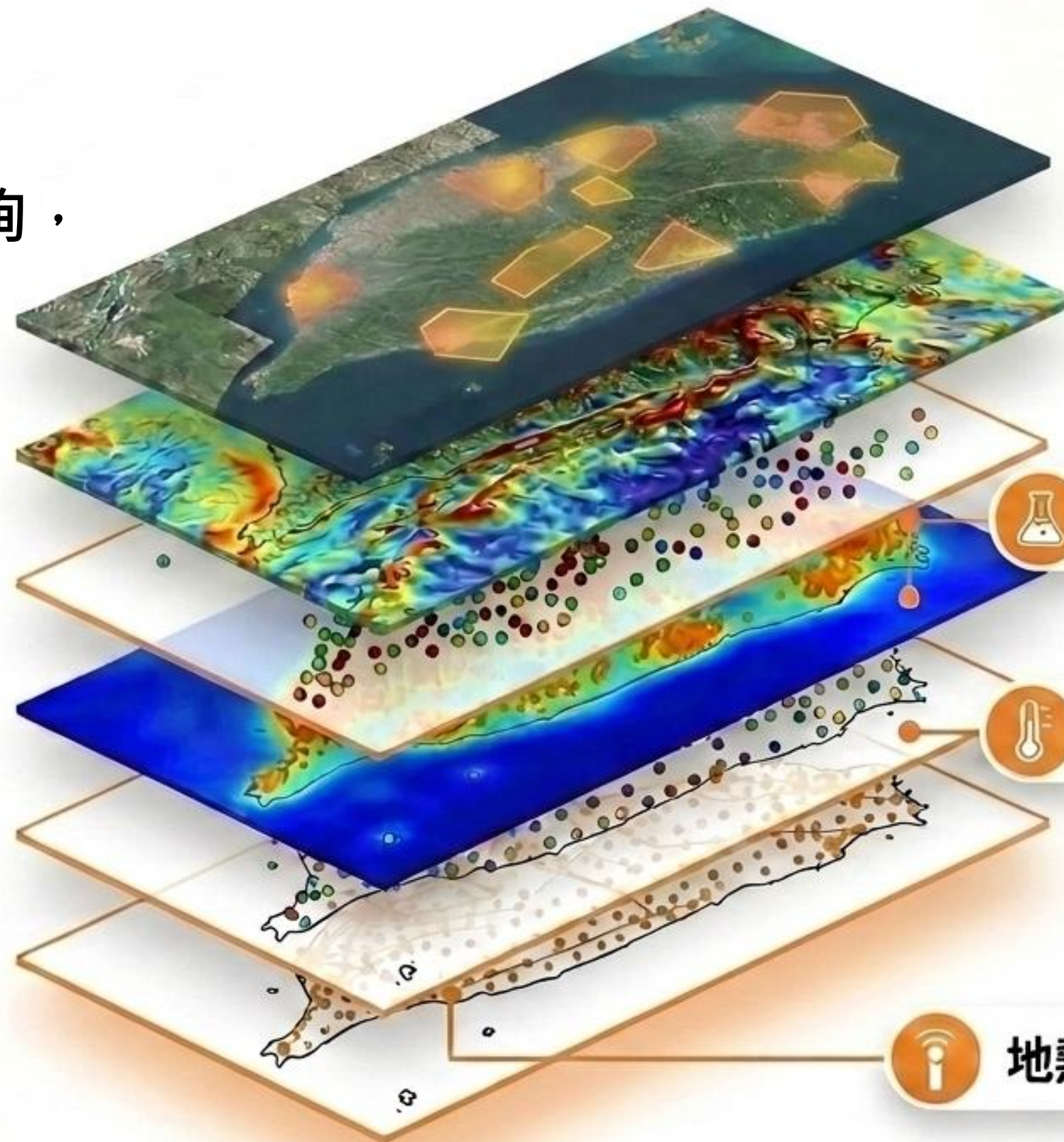
地熱探勘戰績

 鑽探總長度
~14,000 公尺
完成18口地質井,深入探查地下構造

 空載磁力探測
~13,976 平方公里
宏觀掃描區域地熱構造線索


 大地電磁測點
415 處
覆蓋面積達700平方公里,精準描繪
熱儲層電性結構

 變質岩區取芯紀錄
2,004 公尺
刷新臺灣變質岩區單孔連續取芯深度
紀錄,展現高溫硬岩鑽探技術的顯著
進展



 地化資料總計 3,000+ 筆

 地溫資料破 1,000+ 筆

 地熱鑽井資料逾 40 口

圖台查詢、圖層套疊與調整、熱區判讀一次完成

地質

- 地表泉水溫度
- 中油地熱鑽探資料

圖層列表

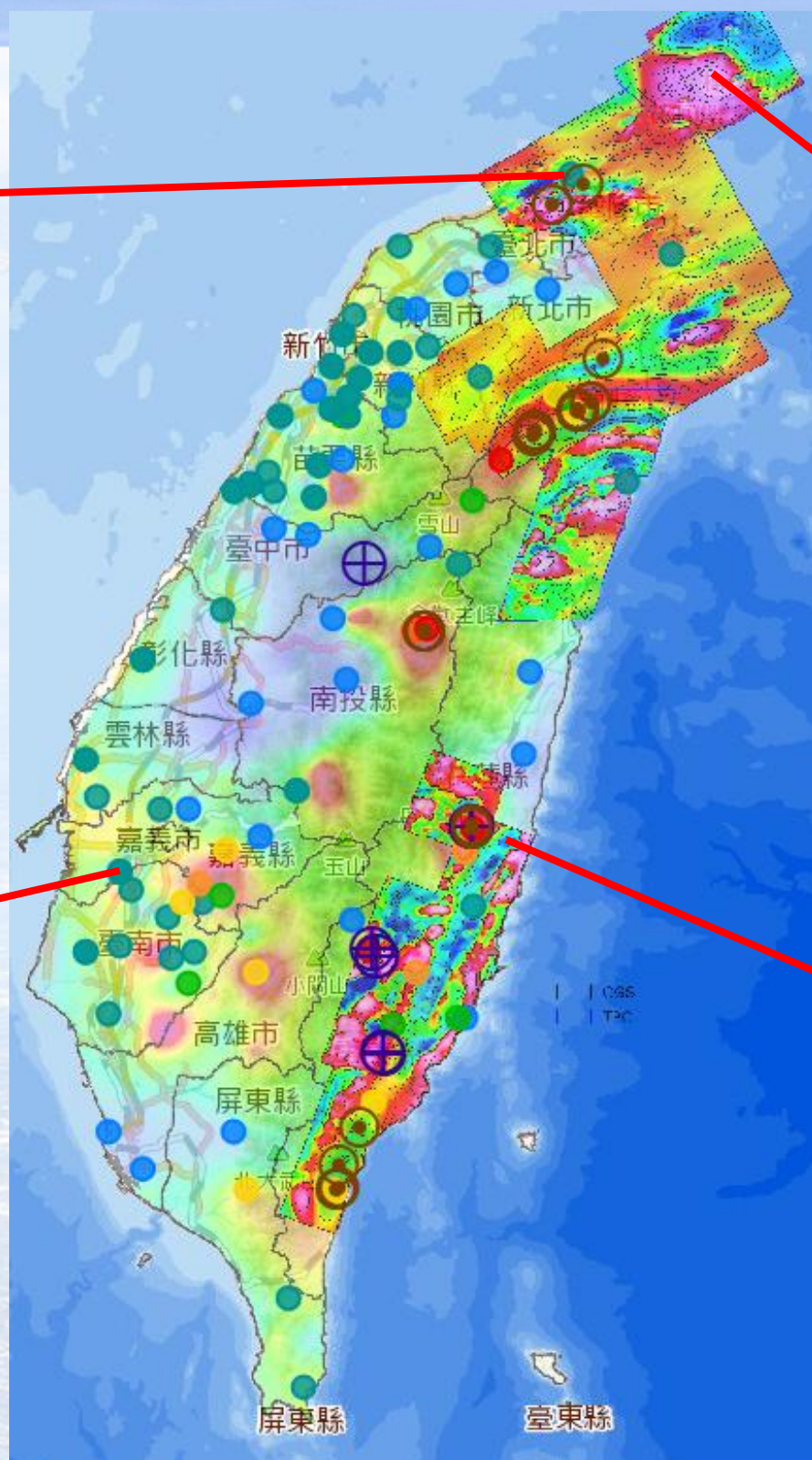
- 地溫梯度歷史資料

填充透明度 1

填滿色彩

地溫梯度(°C/km)

- < 25
- 25 ~ 40
- 40 ~ 50
- 50 ~ 70
- 70 ~ 85
- 85 ~ 100
- ≥ 100



地球物理

多元底圖套疊

- 空中磁力測線(花蓮地區)
- 全磁力強度圖(花蓮地區)
- 歸極換算磁力強度圖(花蓮地區)
- 歸極換算一次微分磁力強度圖(花蓮地區)
- 向上延伸500公尺歸極換算區域磁力強度圖(花蓮地區)
- 大地電磁法測點(花蓮地區)
- 地電阻剖面(瑞穗萬榮)

圖層列表

- 中油地熱鑽探資料
- 臺中谷關：鑽井
- 花蓮：鑽井
- 臺東霧鹿：鑽井
- 臺東：鑽井

指標性成果發掘地熱潛能

1 新北觀音 NEW 規劃中

1 宜蘭四季 NEW 規劃中

1 苗栗梅園 NEW 規劃中

1 花蓮富源 NEW 規劃中

1 花蓮萬榮 NEW 規劃中

1 臺東金峰 NEW 規劃中

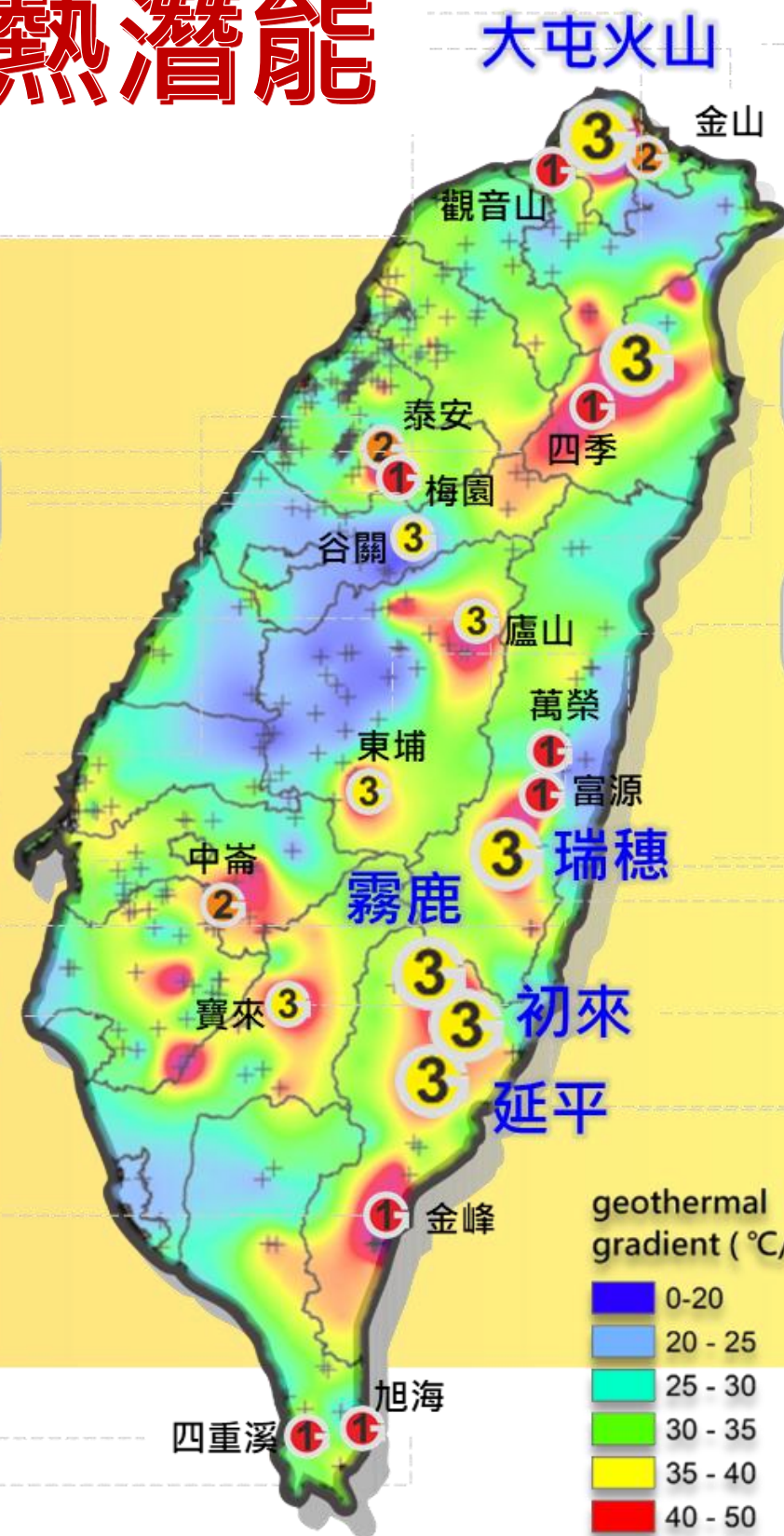
1 屏東四重溪 NEW 規劃中

1 屏東旭海 NEW 規劃中

2 新北金山 NEW 規劃中

2 苗栗泰安 NEW 規劃中

2 嘉義中崙 NEW 規劃中



geothermal gradient (°C/km)



G1 ● 未探勘 / 舊資料
 G2 ● 推論 / 新的探勘
 G3 ● 已測量 / 探勘井
 G4 ● 已測試 / 一口測試井
 G5 ● 已驗證 / 多口生產測試井

> 資料收集 ✓ 地表調查 ✓
 > 地熱概念模型 ✓
 > 產能測試 ✓

3 臺北馬槽 245°C

3 臺中谷關 52°C

3 花蓮瑞穗 184°C

3 南投廬山 117°C

3 臺東霧鹿 144°C

3 南投東埔 62°C

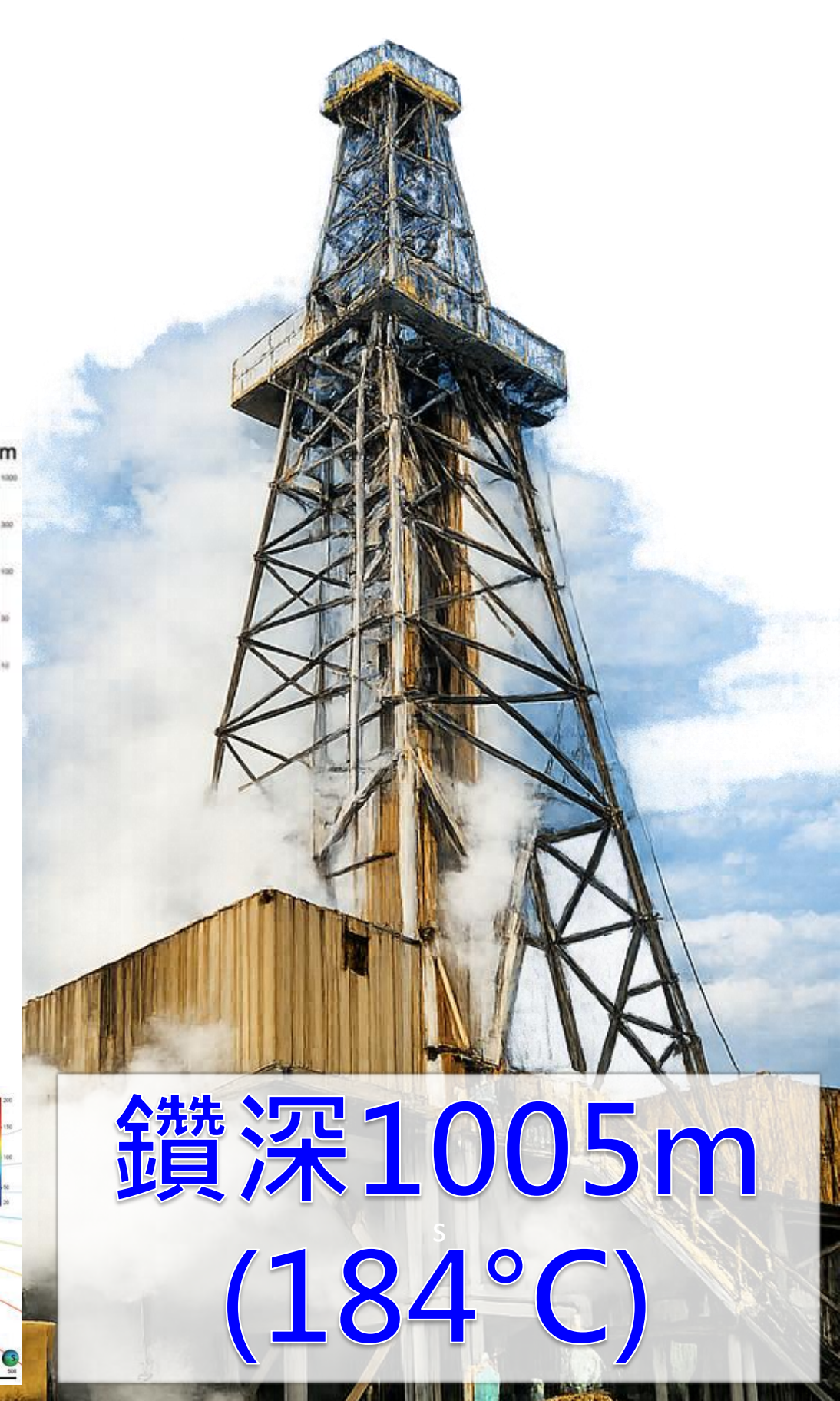
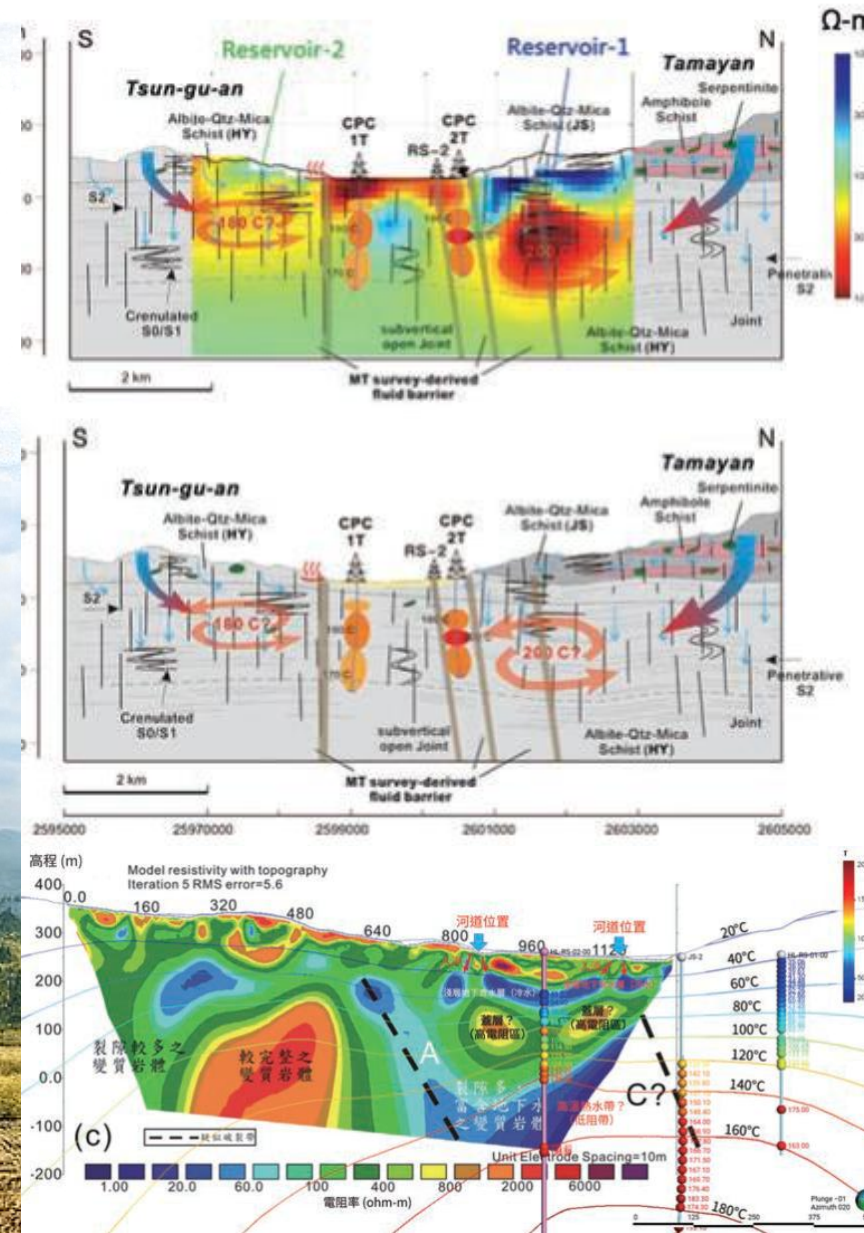
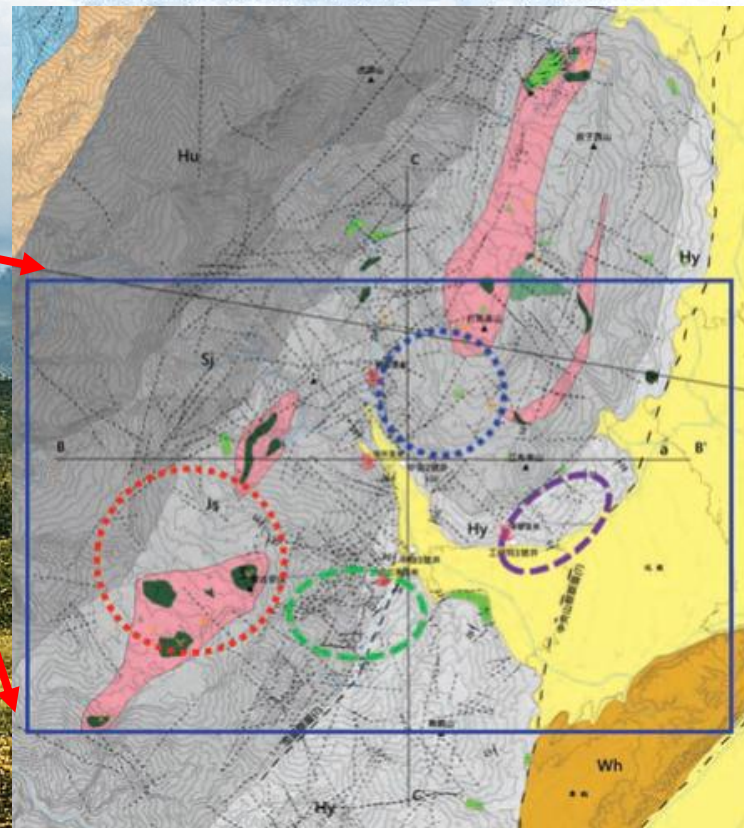
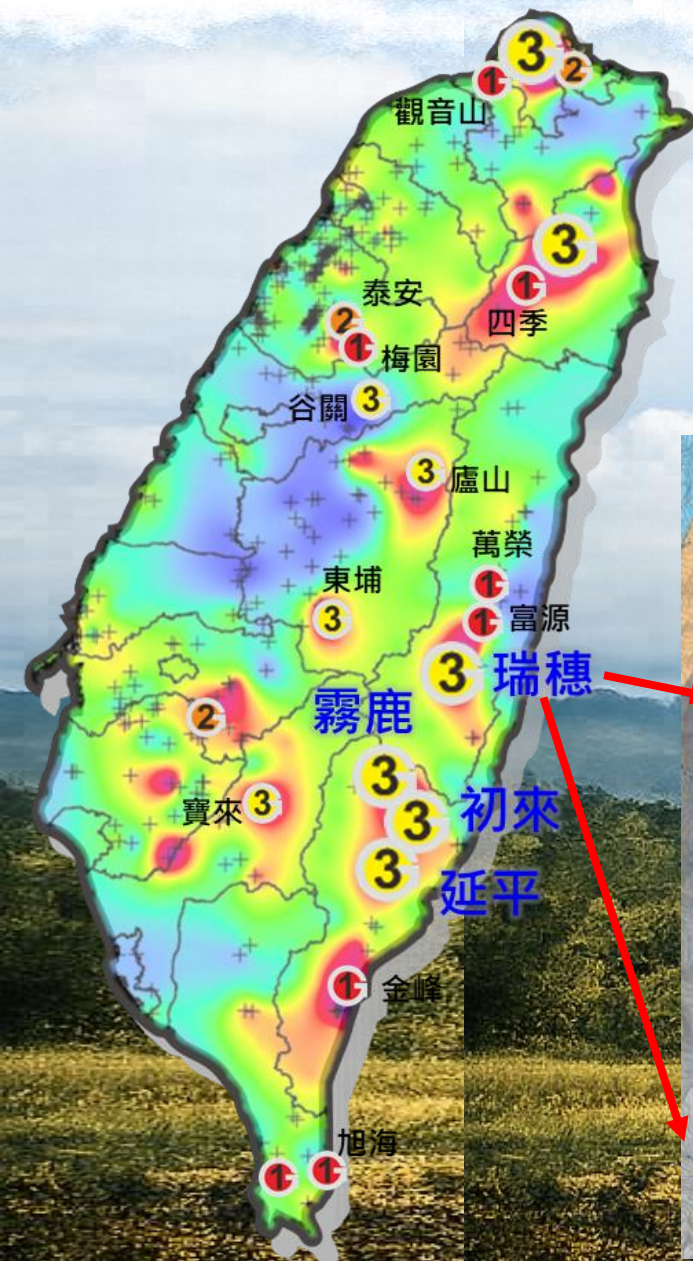
3 臺東初來 174°C

3 高雄寶來 70°C

3 臺東延平 150°C

東部變質帶熱源亮點

花蓮縣萬榮鄉 瑞穗案場



鑽深1005m
(184°C)

地熱探勘「極速通道」：數據領航，即審即得

配合地熱能發電示範獎勵辦法，地礦中心二類資料公對公無縫對接，三類數據隨申即供，加速探勘藍圖





促投資

資料不是放著，已促成廠商實質開發投資

- 10+ 廠商以地礦中心資料進行探勘
- 20+ 廠商在地礦中心探勘地區推動開發
- 10+ 廠商與地礦中心交流資料

強連結

堅實技術互動國際

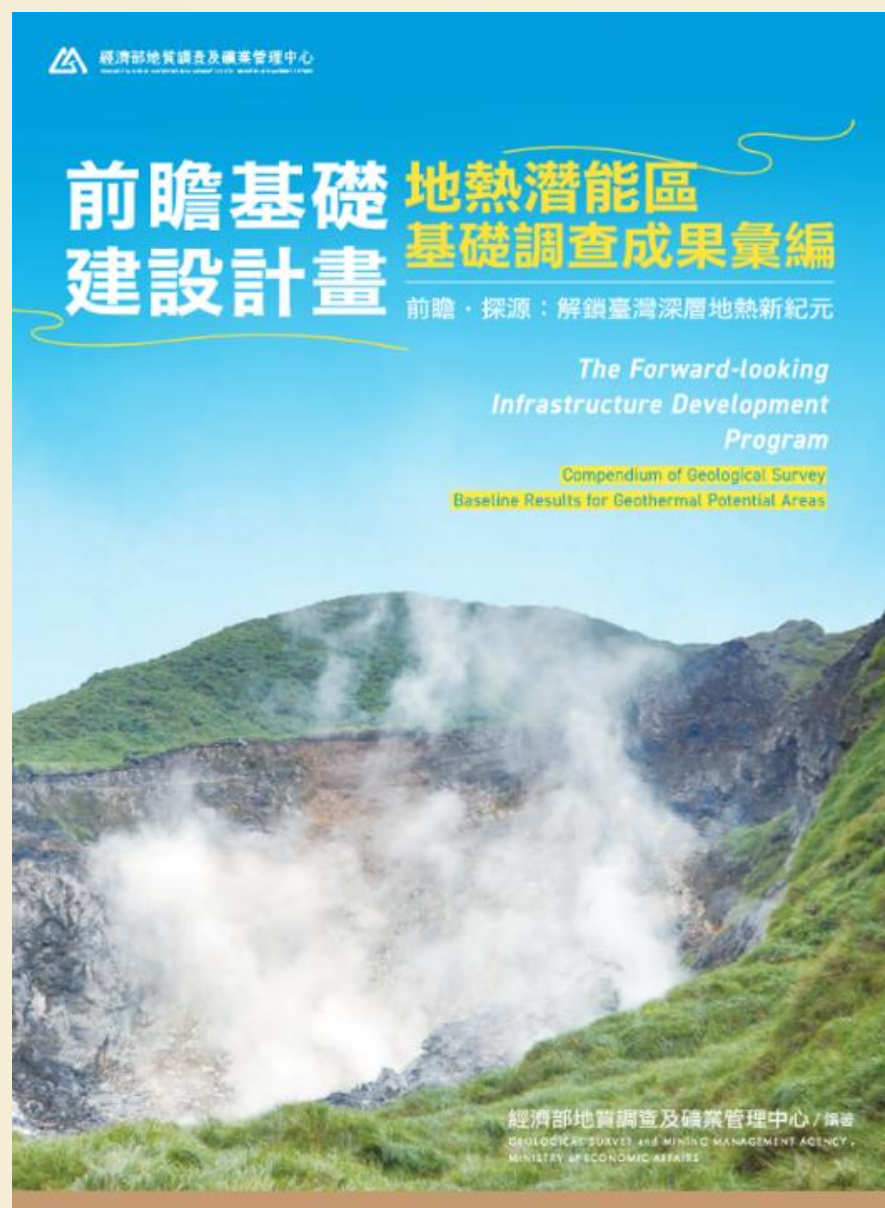
接軌國際，產官學研全面啟動交流



國際合作案例

全公開

五年心血精華，〈地熱潛能區基礎調查成果彙編〉上架



十大潛能區



五年調查期程



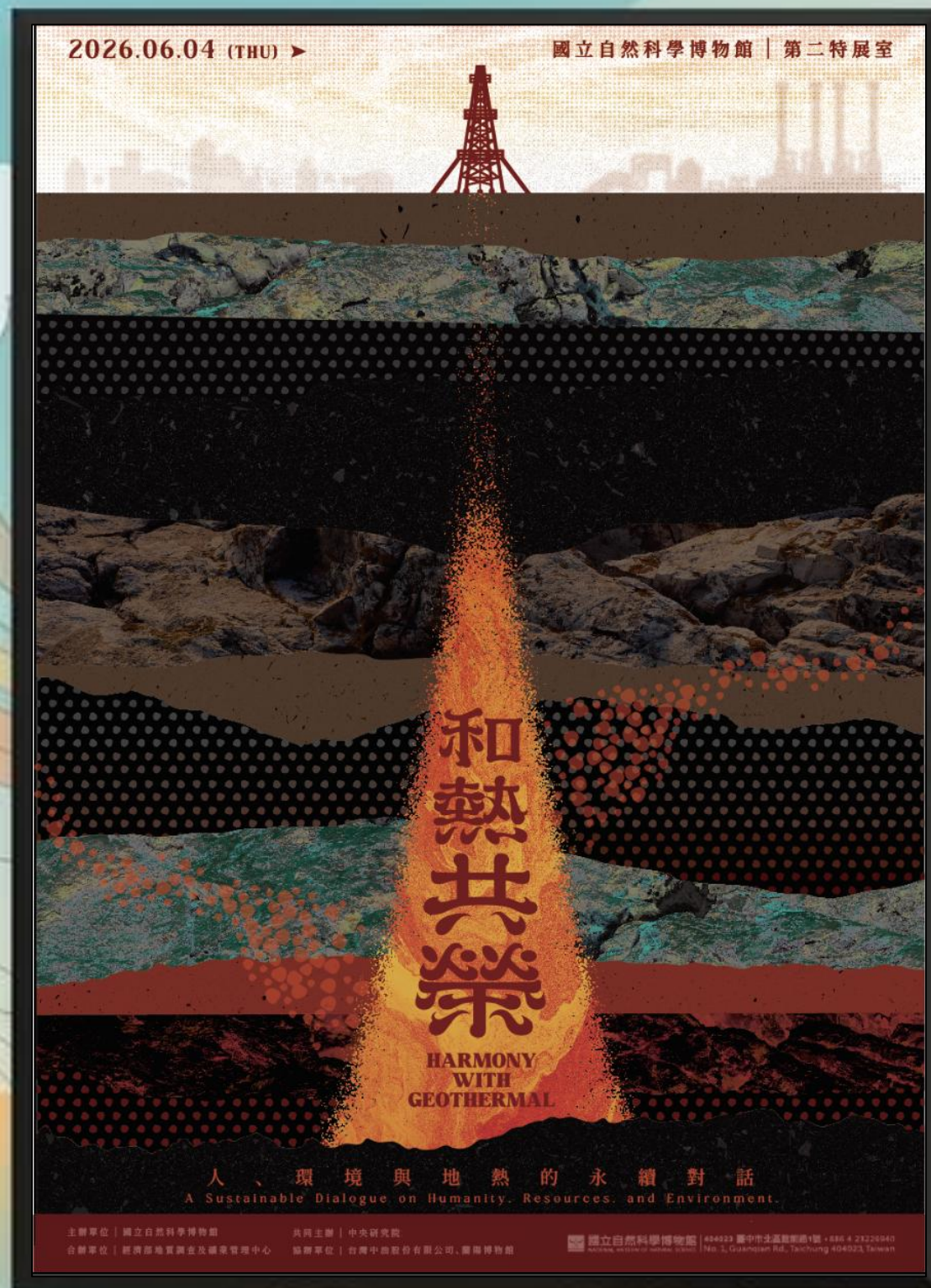
十個調查團隊



上百人參與調查、探勘



數十億研究經費



今年相約台中科博館， 讓地熱知識走入生活



經濟部地質調查及
礦業管理中心
(GSMMA)

共同策劃
Co-presented by
跨領域合作



國立自然科學博物館
(NMNS)

特展期程 Schedule & Location

展期 Period : 2026.06.04 (四) ~ 2027.04.06 (二)

地點 Location : 國立自然科學博物館 (NMNS)
第二特展室 (NMNS Gallery 2)

推動地熱發展步步高升

資料先走，讓台灣地熱加速前進！

