



115 年第 1 季製造業產值統計

一、綜合分析

受惠人工智慧、高效能運算及雲端資料服務需求強勁，推升資訊電子產業生產動能，惟部分傳統產業因市場競爭及需求保守而減產，抵銷部分增幅，致115年第1季製造業產值5兆9,510億元，較上年同季增加20.58%，連續9季正成長。

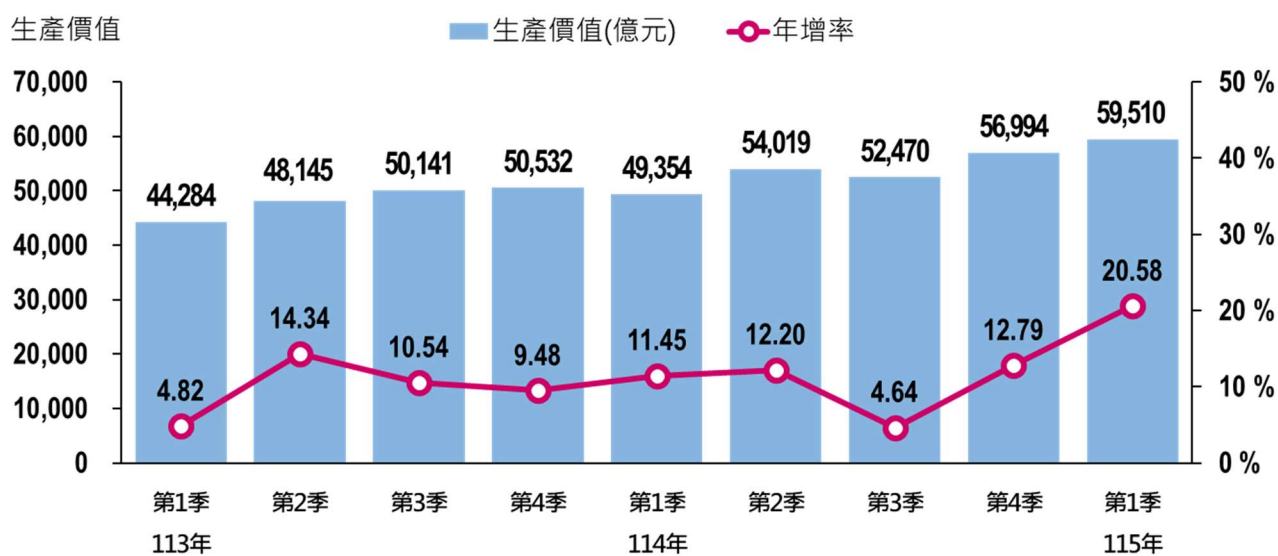
資訊電子產業方面，電子零組件業產值2兆1,779億元，較上年同季增加25.29%，其中積體電路業受惠高效能運算與人工智慧(AI)應用需求持續暢旺，挹注12吋晶圓代工增產，年增28.97%，面板及其組件業因 TFT-LCD 面板需求疲弱及價格下跌，致產值年減12.61%；電腦電子產品及光學製品業受惠雲端基礎建置需求持續熱絡帶動，加以半導體設備投資動能續強，推升產值增為1兆1,150億元，年增143.74%。

傳統產業方面，近期受海外同業競爭及市場需求續疲影響，部分廠商配合市況調節減產或產線檢修，致化學材料及肥料業產值年減10.04%、基本金屬業產值年減7.35%；汽車及其零件業年減3.05%，主因車用零件及部分車廠因客戶下單保守而調節減產，惟電動轎車及電動大客車受惠新車上市及政策推行而增產，抵銷部分減幅；機械設備業則受惠半導體產業積極擴充產能挹注，帶動電子與半導體生產用設備及零組件增產，產值年增2.66%。

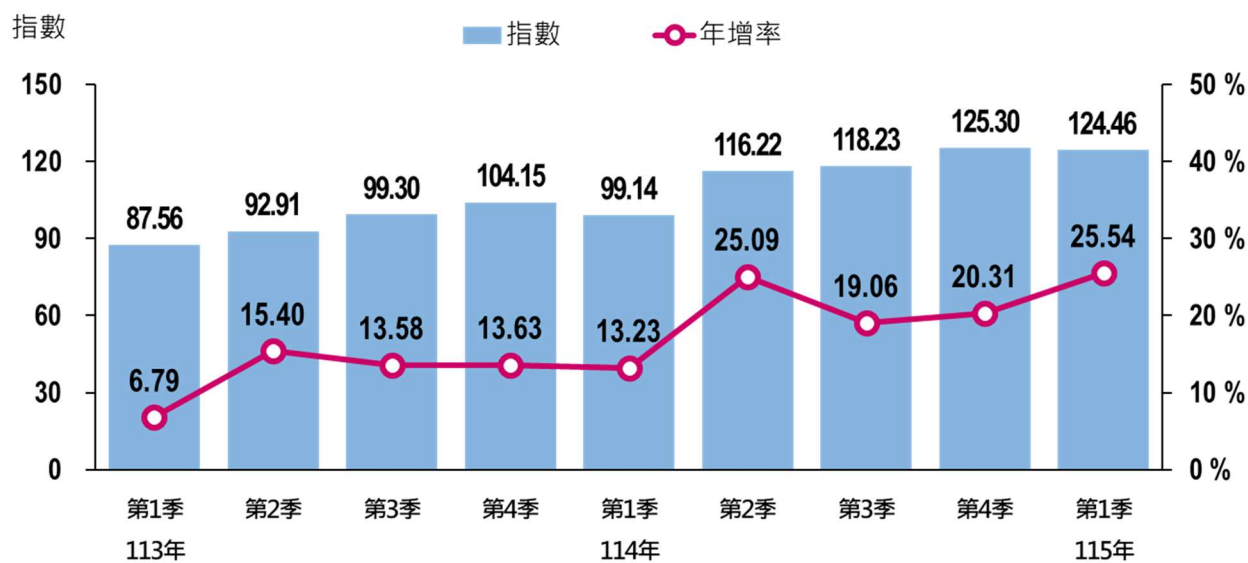
由於產值會受價格波動影響，若剔除價格因素按產量觀察，115年第1季製造業生產指數124.46，較上年同季增加25.54%，連續9季正成長。

展望未來，地緣政治及貿易政策等不確定性，持續干擾全球經濟成長動能，惟隨全球雲端服務大廠積極投資，以及各國相繼建置 AI 基礎設施，均有助我國半導體先進製程與伺服器供應鏈擴張生產量能，可望支撐我國製造業生產動能穩健增長。

製造業各季「產值」與年增率變動



製造業各季「生產指數」與年增率變動



二、製造業主要中行業產值變動

單位：新台幣億元

分 類	114年				115年		
	第1季	第2季	第3季	第4季	第1季	年增率 (%)	結構比 (%)
製 造 業	49,354	54,019	52,470	56,994	59,510	20.58	100.00
按四大業別							
· 金屬機電工業	13,107	13,613	13,035	12,941	12,897	-1.60	21.67
· 資訊電子工業	21,958	26,403	25,651	30,677	32,930	49.97	55.33
· 化學工業	9,306	8,853	8,625	8,261	8,839	-5.01	14.85
· 民生工業	4,983	5,150	5,159	5,115	4,843	-2.81	8.14
按主要中行業分							
· 電子零組件業	17,383	19,120	19,440	20,808	21,779	25.29	36.60
積體電路業	11,562	12,592	13,113	13,932	14,912	28.97	25.06
面板及其組件業	1,263	1,190	1,234	1,162	1,104	-12.61	1.85
· 電腦、電子產品 及光學製品業	4,575	7,283	6,211	9,869	11,150	143.74	18.74
· 化學材料及肥料業	3,682	3,427	3,239	2,998	3,312	-10.04	5.57
· 基本金屬業	3,443	3,547	3,260	3,112	3,190	-7.35	5.36
· 機械設備業	2,267	2,448	2,403	2,509	2,327	2.66	3.91
· 汽車及其零件業	1,100	1,120	1,042	1,112	1,066	-3.05	1.79

1. 電子零組件業

產值2兆1,779億元，較上年同季增加25.29%，其中積體電路業產值攀升至1兆4,912億元，年增28.97%，主因高效能運算與AI需求殷切，帶動12吋晶圓代工、動態隨機存取記憶體、IC封裝等產品生產成長；面板及其組件業因TFT-LCD面板需求疲弱及價格下跌，致產值年減12.61%。

2. 電腦電子產品及光學製品業

產值1兆1,150億元，較上年同季增加143.74%，主因雲端基礎建置熱度不墜，加以半導體設備投資動能續強，挹注伺服器、固態硬碟、交換器、半導體檢測設備及零組件等產品生產暢旺。

3. 化學材料及肥料業

產值3,312億元，較上年同季減少10.04%，主因市場需求仍顯疲弱，加以國際競爭激烈，部分產品產線停車檢修或因應市況調節減產，致乙烯、聚酯粒等產值減少較多。

4. 基本金屬業

產值3,190億元，較上年同季減少7.35%，主因全球鋼市復甦步調仍緩，客戶下單保守，部分廠商配合市況調節減產，致鋼胚、熱軋不銹鋼捲板、鋼筋等產品產值減少較多。

5. 機械設備業

產值2,327億元，較上年同季增加2.66%，主因半導體先進製程持續擴充產能，帶動電子與半導體生產用設備及零組件、自動化倉儲設備等產品持續增產。

6. 汽車及其零件業

產值1,066億元，較上年同季減少3.05%，主因客貨兩用車、汽車零件與小型貨車因客戶下單保守而調節減產，惟電動轎車及電動大型客車受惠新車上市量產及客運車輛電動化政策帶動產值成長，抵銷部分減幅。

發言人：經濟部統計處 陳副處長玉芳

聯絡電話：(02)23212200#8500

電子郵件信箱：yufang@moea.gov.tw

業務聯絡人：經濟部統計處 曾科長仁人

聯絡電話：(02)23212200#8503

電子郵件信箱：jjtseng@moea.gov.tw

表1 製造業生產價值—按用途別及四大行業分

單位：新台幣億元

年季別	製 造 業	按產品用途分				按四大行業分			
		最終需要財	投 資 財	消 費 財	生 產 財	金 屬 機電工業	資 訊 電子工業	化 學 工 業	民 生 工 業
1. 製造業生產價值									
107年	157 123	34 106	19 193	14 913	123 017	49 350	47 418	43 024	17 332
108年	150 623	35 646	19 966	15 680	114 977	46 449	47 686	38 610	17 878
109年	148 638	37 329	21 205	16 124	111 308	44 921	53 555	32 020	18 142
110年	188 629	42 263	24 783	17 481	146 365	59 834	65 910	42 796	20 088
111年	198 422	45 288	27 403	17 885	153 134	60 315	72 789	44 731	20 587
112年	175 871	45 284	27 349	17 935	130 587	52 553	65 663	37 743	19 912
第4季	46 156	12 021	7 407	4 615	34 134	13 253	18 425	9 310	5 168
113年	193 102	50 270	32 100	18 170	142 832	54 202	80 036	38 280	20 583
第1季	44 284	11 136	6 880	4 256	33 148	12 799	17 305	9 312	4 867
第2季	48 145	12 443	7 921	4 522	35 702	13 897	19 111	10 049	5 087
第3季	50 141	13 595	8 891	4 704	36 546	13 583	21 505	9 760	5 293
第4季	50 532	13 097	8 408	4 689	37 435	13 923	22 114	9 159	5 336
114年	212 837	61 640	43 885	17 756	151 197	52 696	104 690	35 044	20 408
第1季	49 354	12 663	8 379	4 285	36 691	13 107	21 958	9 306	4 983
第2季	54 019	15 913	11 456	4 457	38 106	13 613	26 403	8 853	5 150
第3季	52 470	14 640	10 108	4 532	37 831	13 035	25 651	8 625	5 159
第4季	56 994	18 424	13 943	4 482	38 570	12 941	30 677	8 261	5 115
115年									
第1季	59 510	19 201	14 893	4 308	40 308	12 897	32 930	8 839	4 843
2. 較上年同期(季)之增減率(%)									
107年	6.60	4.82	8.98	-0.09	7.10	7.46	1.91	12.02	4.79
108年	-4.14	4.52	4.03	5.14	-6.54	-5.88	0.56	-10.26	3.15
109年	-1.32	4.72	6.21	2.84	-3.19	-3.29	12.31	-17.07	1.48
110年	26.90	13.22	16.87	8.41	31.50	33.20	23.07	33.65	10.73
111年	5.19	7.16	10.57	2.32	4.62	0.80	10.44	4.52	2.48
112年	-11.37	-0.01	-0.19	0.28	-14.72	-12.87	-9.79	-15.62	-3.28
第4季	-2.95	1.25	2.86	-1.24	-4.34	-6.93	0.38	-4.10	-1.63
113年	9.80	11.01	17.37	1.31	9.38	3.14	21.89	1.42	3.37
第1季	4.82	6.82	10.28	1.66	4.17	-1.46	14.33	-1.24	3.72
第2季	14.34	15.06	24.30	1.80	14.09	5.05	30.27	7.91	3.93
第3季	10.54	13.07	21.28	0.25	9.63	3.83	23.37	0.72	2.65
第4季	9.48	8.95	13.52	1.60	9.67	5.06	20.02	-1.63	3.25
114年	10.22	22.62	36.71	-2.28	5.86	-2.78	30.80	-8.45	-0.85
第1季	11.45	13.72	21.78	0.69	10.69	2.40	26.89	-0.07	2.39
第2季	12.20	27.89	44.63	-1.43	6.73	-2.05	38.16	-11.91	1.23
第3季	4.64	7.69	13.68	-3.65	3.51	-4.04	19.28	-11.63	-2.52
第4季	12.79	40.68	65.82	-4.41	3.03	-7.05	38.72	-9.80	-4.13
115年									
第1季	20.58	51.63	77.76	0.54	9.86	-1.60	49.97	-5.01	-2.81

表2 製造業生產價值—按中行業分

單位：新台幣百萬元

年季別	C 製造業	08 食品及 飼料業	09 飲料業	10 菸草業	11 紡織業	12 成衣及 服飾品業	13 皮革、 毛皮及其 製品業	14 木製 品業	15 紙漿、 紙及 紙製品業	16 印刷及 資料儲 存媒 體製 業
1. 製造業生產價值										
107年	15 712 269	640 918	97 118	79 409	313 183	26 990	16 550	31 286	193 087	83 189
108年	15 062 281	684 132	94 929	78 683	302 813	26 876	15 817	30 790	188 419	82 258
109年	14 863 778	710 545	96 220	80 449	269 041	24 298	10 782	30 771	187 354	81 198
110年	18 862 854	778 703	94 243	83 707	310 444	25 991	11 751	39 024	217 190	83 486
111年	19 842 214	860 395	97 417	80 796	310 594	26 239	12 279	39 063	215 616	86 440
112年	17 587 070	895 283	99 823	79 788	241 577	21 965	10 345	34 234	193 053	83 354
第4季	4 615 570	231 444	23 100	23 896	61 661	5 427	2 573	8 965	49 832	24 021
113年	19 310 177	917 460	101 675	72 584	260 208	21 964	11 100	35 856	191 611	85 534
第1季	4 428 372	222 768	22 412	15 328	60 164	5 038	2 600	8 396	47 015	19 820
第2季	4 814 474	221 385	26 852	17 153	66 180	5 521	2 725	9 351	47 569	20 726
第3季	5 014 130	230 771	28 629	20 322	68 233	6 014	2 891	9 193	48 559	20 996
第4季	5 053 200	242 537	23 782	19 781	65 632	5 390	2 884	8 916	48 468	23 991
114年	21 283 734	926 546	102 614	73 058	242 062	20 142	10 050	32 633	179 687	83 368
第1季	4 935 440	223 356	23 400	18 143	62 395	4 772	2 609	8 206	44 968	19 537
第2季	5 401 869	228 706	27 103	18 080	61 416	5 058	2 877	8 688	45 267	20 030
第3季	5 247 032	236 090	28 308	18 228	59 892	4 937	2 387	8 005	44 452	20 582
第4季	5 699 394	238 395	23 802	18 607	58 360	5 375	2 177	7 734	44 999	23 220
115年										
第1季	5 950 964	226 669	22 354	17 926	56 897	4 755	2 183	7 534	42 430	18 885
2. 較上年同期(季)之增減率(%)										
107年	6.60	6.11	-0.36	13.58	1.46	-6.87	-12.94	5.45	6.87	-1.14
108年	-4.14	6.74	-2.25	-0.91	-3.31	-0.42	-4.43	-1.59	-2.42	-1.12
109年	-1.32	3.86	1.36	2.24	-11.15	-9.59	-31.84	-0.06	-0.57	-1.29
110年	26.90	9.59	-2.06	4.05	15.39	6.96	8.99	26.82	15.92	2.82
111年	5.19	10.49	3.37	-3.48	0.05	0.96	4.49	0.10	-0.72	3.54
112年	-11.37	4.05	2.47	-1.25	-22.22	-16.29	-15.75	-12.36	-10.46	-3.57
第4季	-2.95	-0.03	-2.39	3.56	-10.75	-14.76	-4.59	-8.79	-4.50	-2.32
113年	9.80	2.48	1.85	-9.03	7.71	-0.01	7.30	4.74	-0.75	2.61
第1季	4.82	3.64	2.16	-8.81	1.80	-5.53	8.95	1.84	-1.15	7.86
第2季	14.34	1.70	5.38	-12.80	13.52	-0.21	3.02	10.97	1.00	3.58
第3季	10.54	-0.18	-2.30	4.68	9.15	6.02	5.49	6.93	-0.01	0.22
第4季	9.48	4.79	2.95	-17.22	6.44	-0.67	12.10	-0.54	-2.74	-0.12
114年	10.22	0.99	0.92	0.65	-6.97	-8.29	-9.46	-8.99	-6.22	-2.53
第1季	11.45	0.26	4.41	18.36	3.71	-5.29	0.36	-2.27	-4.35	-1.43
第2季	12.20	3.31	0.93	5.41	-7.20	-8.39	5.57	-7.08	-4.84	-3.36
第3季	4.64	2.30	-1.12	-10.30	-12.22	-17.90	-17.43	-12.92	-8.46	-1.97
第4季	12.79	-1.71	0.09	-5.94	-11.08	-0.28	-24.51	-13.26	-7.16	-3.22
115年										
第1季	20.58	1.48	-4.47	-1.20	-8.81	-0.34	-16.33	-8.19	-5.65	-3.33

表2 製造業生產價值—按中行業分

單位：新台幣百萬元

年季別	17 石油及煤 製品業	18 化學材料及 肥料業	19 其他化學 製品業	20 藥品及 醫用化學 製品業	21 橡膠 製品業	22 塑膠 製品業	23 非金屬 礦物 製品業	24 基本 金屬 業	25 金屬 製品 業	26 電子 零組 件業
1. 製造業生產價值										
107年	989 657	2 112 509	320 690	84 014	102 085	400 588	286 375	1 574 303	1 211 897	4 068 781
108年	921 016	1 741 549	312 948	92 195	106 136	400 642	294 067	1 376 204	1 169 233	3 971 397
109年	587 033	1 429 222	301 055	100 287	104 417	400 653	313 090	1 244 778	1 164 818	4 475 250
110年	810 938	2 162 244	333 640	106 912	113 800	439 652	337 308	1 898 176	1 578 817	5 615 757
111年	1 160 416	2 000 949	342 145	117 431	115 077	422 735	345 119	1 805 534	1 558 739	6 133 793
112年	1 031 448	1 534 264	317 623	128 982	96 278	378 965	346 962	1 492 915	1 337 509	5 331 205
第4季	244 565	374 489	81 629	32 769	24 489	96 656	90 847	370 845	340 510	1 493 059
113年	1 018 377	1 565 504	338 672	121 765	97 503	397 963	360 019	1 548 121	1 416 672	6 323 589
第1季	266 305	372 217	77 160	30 902	23 025	92 162	86 171	385 174	330 669	1 400 730
第2季	263 264	428 604	86 434	29 147	24 675	101 770	89 150	408 242	358 035	1 510 909
第3季	255 239	399 759	88 460	30 885	25 094	104 139	89 704	378 404	356 843	1 638 203
第4季	233 568	364 923	86 618	30 831	24 708	99 892	94 993	376 302	371 124	1 773 747
114年	940 873	1 334 546	348 912	122 793	94 430	389 748	369 301	1 336 184	1 437 505	7 675 142
第1季	263 445	368 164	85 131	29 345	23 538	93 844	90 751	344 283	364 981	1 738 336
第2季	228 543	342 684	88 382	31 854	24 406	101 215	96 628	354 688	363 738	1 912 007
第3季	235 677	323 891	85 550	28 880	22 959	98 108	91 118	326 019	356 202	1 944 008
第4季	213 208	299 807	89 849	32 714	23 528	96 580	90 803	311 194	352 585	2 080 790
115年										
第1季	251 563	331 191	90 531	31 287	23 074	92 777	84 548	318 963	356 104	2 177 910
2. 較上年同期(季)之增減率(%)										
107年	26.35	11.02	3.41	4.61	-0.65	6.04	2.85	12.41	5.20	2.44
108年	-6.94	-17.56	-2.41	9.74	3.97	0.01	2.69	-12.58	-3.52	-2.39
109年	-36.26	-17.93	-3.80	8.78	-1.62	0.00	6.47	-9.55	-0.38	12.69
110年	38.14	51.29	10.82	6.61	8.99	9.73	7.74	52.49	35.54	25.48
111年	43.10	-7.46	2.55	9.84	1.12	-3.85	2.32	-4.88	-1.27	9.22
112年	-11.11	-23.32	-7.17	9.84	-16.34	-10.35	0.53	-17.31	-14.19	-13.08
第4季	-3.66	-6.80	0.65	10.82	-11.71	-0.66	1.77	-3.84	-6.86	-2.12
113年	-1.27	2.04	6.63	-5.60	1.27	5.01	3.76	3.70	5.92	18.61
第1季	1.71	-5.66	1.52	4.85	-5.32	4.21	4.90	0.96	1.36	12.08
第2季	6.12	11.25	11.17	-7.98	4.43	6.99	2.30	7.21	6.85	25.10
第3季	-7.84	5.21	7.57	-11.92	5.27	5.46	3.31	5.17	6.30	18.65
第4季	-4.50	-2.55	6.11	-5.91	0.89	3.35	4.56	1.47	8.99	18.80
114年	-7.61	-14.75	3.02	0.84	-3.15	-2.06	2.58	-13.69	1.47	21.37
第1季	-1.07	-1.09	10.33	-5.04	2.23	1.82	5.31	-10.62	10.38	24.10
第2季	-13.19	-20.05	2.25	9.29	-1.09	-0.55	8.39	-13.12	1.59	26.55
第3季	-7.66	-18.98	-3.29	-6.49	-8.51	-5.79	1.58	-13.84	-0.18	18.67
第4季	-8.72	-17.84	3.73	6.11	-4.78	-3.32	-4.41	-17.30	-5.00	17.31
115年										
第1季	-4.51	-10.04	6.34	6.62	-1.97	-1.14	-6.83	-7.35	-2.43	25.29

表2 製造業生產價值—按中行業分

單位：新台幣百萬元

年季別			27	28	29	30	31	32	33	34
	2611 積體 電路業	2641 面板及其 組件業	電腦、 電子產品 及光學 製品業	電力設備 及配備業	機 械 設 備 業	汽 車 及 其 零 件 業	其他運輸 工 具 及 其 零 件 業	家 具 業	其 他 製 造 業	產 業 用 機 械 設 備 維 修 及 安 裝 業
1. 製造業生產價值										
107年	1 901 722	867 894	673 005	402 385	897 693	416 261	308 393	72 240	185 638	124 027
108年	1 944 258	730 347	797 164	384 122	826 428	415 810	345 688	77 913	197 594	127 458
109年	2 354 759	734 834	880 221	394 596	812 650	405 703	358 801	84 922	204 860	110 763
110年	3 044 603	924 128	975 272	501 356	1 004 801	466 984	417 503	94 582	244 828	115 747
111年	3 743 858	591 485	1 145 113	521 402	1 035 313	487 510	484 889	88 152	210 963	138 096
112年	3 255 563	515 223	1 235 076	497 693	885 950	512 973	376 544	79 278	192 253	151 732
第4季	942 307	127 835	349 427	127 482	227 802	136 352	84 058	20 975	50 477	38 219
113年	4 103 411	508 720	1 679 977	560 783	924 995	479 396	338 862	90 614	197 957	151 416
第1季	892 982	118 031	329 764	124 771	204 270	121 981	78 508	19 400	47 045	34 576
第2季	970 346	127 285	400 203	141 365	232 693	121 843	89 571	22 163	50 963	37 981
第3季	1 047 046	139 413	512 322	147 220	236 168	115 027	86 370	25 600	50 837	38 249
第4季	1 193 036	123 992	437 688	147 427	251 864	120 545	84 414	23 451	49 112	40 611
114年	5 119 955	484 952	2 793 836	595 049	962 686	437 374	328 927	79 133	195 307	171 829
第1季	1 156 211	126 281	457 470	145 985	226 686	109 952	80 394	19 795	47 524	38 430
第2季	1 259 247	119 008	728 331	155 318	244 787	111 954	87 362	20 382	48 903	43 461
第3季	1 311 346	123 438	621 141	147 361	240 283	104 219	85 721	19 506	49 855	43 652
第4季	1 393 151	116 225	986 894	146 385	250 930	111 249	75 449	19 449	49 024	46 285
115年										
第1季	1 491 187	110 354	1 115 042	152 872	232 710	106 599	78 952	18 045	45 620	43 544
2. 較上年同期(季)之增減率(%)										
107年	8.31	-6.87	-1.17	3.84	9.26	-3.66	6.67	8.87	8.97	13.38
108年	2.24	-15.85	18.45	-4.54	-7.94	-0.11	12.09	7.85	6.44	2.77
109年	21.11	0.61	10.42	2.73	-1.67	-2.43	3.79	8.99	3.68	-13.10
110年	29.30	25.76	10.80	27.06	23.64	15.10	16.36	11.38	19.51	4.50
111年	22.97	-36.00	17.41	4.00	3.04	4.40	16.14	-6.80	-13.83	19.31
112年	-13.04	-12.89	7.86	-4.55	-14.43	5.22	-22.34	-10.07	-8.87	9.87
第4季	-1.45	9.69	12.68	0.04	-10.26	3.99	-31.12	3.00	-3.26	-0.22
113年	26.04	-1.26	36.02	12.68	4.41	-6.55	-10.01	14.30	2.97	-0.21
第1季	14.77	10.07	24.95	1.91	-1.64	1.28	-24.25	19.05	5.86	-6.47
第2季	37.94	-5.36	54.36	13.47	5.47	-4.09	-7.39	9.99	8.23	-0.53
第3季	25.89	-4.29	41.34	19.50	2.74	-10.93	-6.25	17.12	1.17	-0.30
第4季	26.61	-3.01	25.26	15.65	10.56	-11.59	0.42	11.80	-2.70	6.26
114年	24.77	-4.67	66.30	6.11	4.07	-8.77	-2.93	-12.67	-1.34	13.48
第1季	29.48	6.99	38.73	17.00	10.97	-9.86	2.40	2.04	1.02	11.15
第2季	29.77	-6.50	81.99	9.87	5.20	-8.12	-2.47	-8.04	-4.04	14.43
第3季	25.24	-11.46	21.24	0.10	1.74	-9.40	-0.75	-23.81	-1.93	14.13
第4季	16.77	-6.26	125.48	-0.71	-0.37	-7.71	-10.62	-17.06	-0.18	13.97
115年										
第1季	28.97	-12.61	143.74	4.72	2.66	-3.05	-1.79	-8.84	-4.01	13.31