



## 111年第4季製造業產值統計

### 一、綜合分析

全球受通膨及升息影響，終端市場需求疲軟，產業鏈持續去化庫存，加以上年同期比較基期偏高，111年第4季製造業產值4兆1,426億元，較上年同季減少4.01%，結束自109年第4季以來連續8季的正成長。

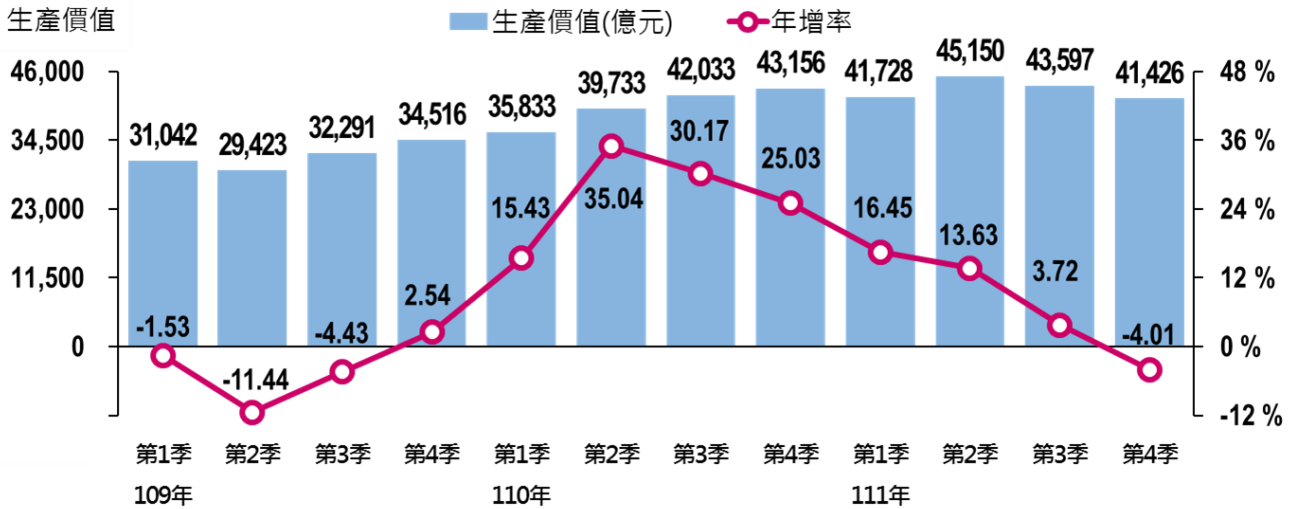
第4季以傳統產業產值減少較多，其中化學原材料業、基本金屬業、金屬製品業、機械設備業因終端市場消費動能減弱，產業鏈面臨庫存調整，投資轉趨保守，業者調降產能因應，致產值分別年減30.62%、26.83%、12.96%及4.21%；石油煤製品業受惠國際油價仍高於上年同期，產值年增13.34%；汽車及其零件業則因部分新車上市熱銷及料件短缺情況緩解，產值年增8.08%。

在資訊電子產業方面，電子零組件業產值年增7.76%，其中積體電路業受惠5G、高效能運算、車用電子等新興科技應用推升晶片需求，產值攀升至7,869億元，為歷年單季新高，年增33.51%，惟液晶面板因終端消費性電子產品需求疲弱致價量齊跌，產值年減48.24%，抵銷部分增幅；電腦電子產品及光學製品業受惠雲端資料服務需求暢旺，以及缺料情況改善，帶動伺服器及網通設備產出增加，產值年增17.32%。

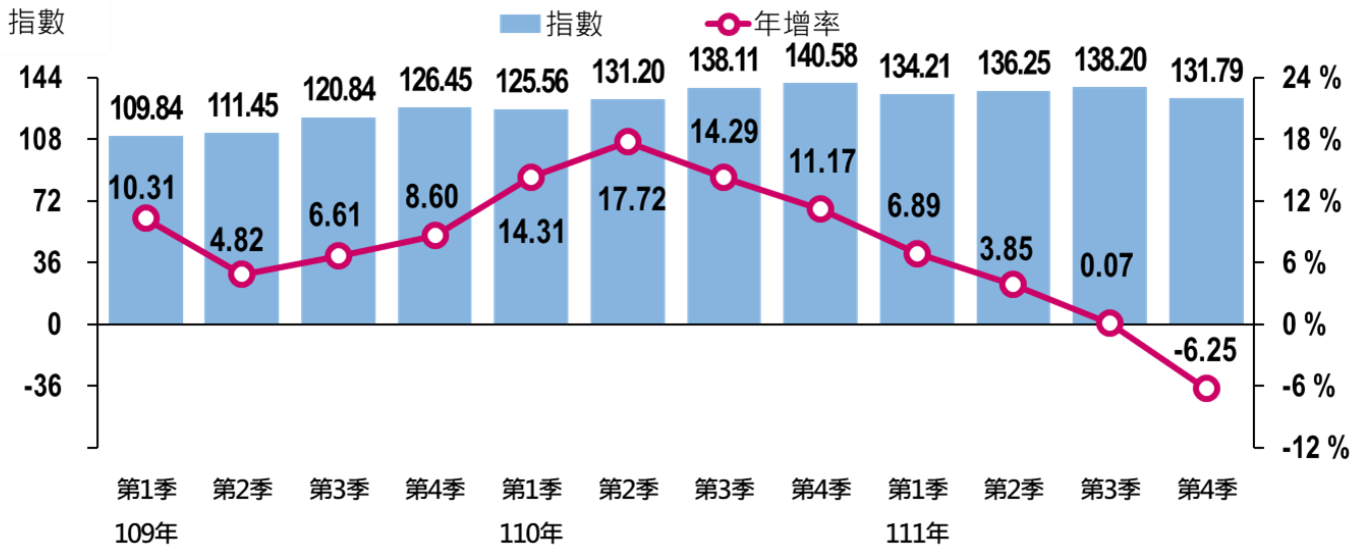
由於產值會受價格波動影響，若剔除價格因素按產量觀察，111年第4季製造業生產指數131.79，結束自108年第3季以來連續13季正成長，較上年同季減少6.25%。

展望未來，雖新興科技應用與數位轉型商機持續擴展、缺料問題緩解，可望挹注我國製造業生產成長動能，惟全球經濟仍面臨通膨及升息壓力，以及俄烏戰爭衝突和美中科技戰等不確定因素干擾，恐抑低我國製造業生產表現，後續發展需密切關注並審慎因應。

製造業各季「產值」與年增率變動



製造業各季「生產指數」與年增率變動



## 二、製造業主要中行業產值變動

單位：新台幣億元

分 類	111年第4季			111年全年		
	生產價值	年增率 (%)	結構比 (%)	生產價值	年增率 (%)	結構比 (%)
<b>製 造 業</b>	41,426	-4.01	100.00	171,901	6.93	100.00
<b>按四大業別分</b>						
• 金屬機電工業	11,651	-12.32	28.12	49,611	1.36	28.86
• 資訊電子工業	16,682	9.35	40.27	64,577	14.12	37.57
• 化學工業	8,909	-14.65	21.50	41,384	4.99	24.07
• 民生工業	4,185	0.25	10.10	16,330	3.31	9.50
<b>按主要中行業分</b>						
• 電子零組件業	13,715	7.76	33.11	53,639	12.94	31.20
積體電路業	7,869	33.51	18.99	28,854	36.79	16.79
液晶面板及其組件業	1,147	-48.24	2.77	5,874	-35.92	3.42
• 化學原材料業(註)	3,759	-30.62	9.07	18,890	-7.98	10.99
• 電腦、電子產品及光學製品業	2,966	17.32	7.16	10,937	20.28	6.36
• 基本金屬業	3,705	-26.83	8.94	17,376	-5.42	10.11
• 石油及煤製品業	2,534	13.34	6.12	11,617	42.98	6.76
• 金屬製品業	2,294	-12.96	5.54	9,846	1.69	5.73
• 機械設備業	2,003	-4.21	4.83	8,158	5.26	4.75
• 汽車及其零件業	1,105	8.08	2.67	4,089	3.52	2.38

註：該業別係指行業標準分類(第10版)製造業項下之「化學原材料、肥料、氮化合物、塑膠膠原料及人造纖維業」。

### 1. 電子零組件業

產值1兆3,715億元，較上年同季增加7.76%，其中積體電路業產值攀升至7,869億元，續創歷年單季新高，年增33.51%，主因5G、高效能運算及車用電子等相關晶片接單熱絡，帶動半導體先進製程需求續增；液晶面板及其組件業因消費性電子產品買氣疲弱，客戶持續進行庫存調整，致產值縮減至1,147億元，年減48.24%，抵銷部分增幅。全年產值自109年起迭創歷史新猷，111年達5兆3,639億元，年增12.94%。

### 2. 化學原材料業

產值3,759億元，較上年同季減少30.62%，主因終端需求疲弱，產業鏈持續進行庫存調整，以及國外新產能投產競爭加劇，業者採取降產措施因應，其中以石油化工原料、丁二醇及乙烯產值減少最為顯著。111年全年產值為1兆8,890億元，年減7.98%。

### 3. 基本金屬業

產值3,705億元，較上年同季減少26.83%，主因全球鋼市需求仍顯遲滯，客戶持續去化庫存，購料趨於保守，業者策略性調節減產，其中以鋼胚、熱軋鋼捲板、冷軋鋼捲板等產值減少較多。111年全年產值為1兆7,376億元，年減5.42%。

### 4. 石油及煤製品業

產值2,534億元，較上年同季增加13.34%，主因國際原油價格仍高於上年同期，加以邊境管制措施放寬，帶動部分油品需求回溫，其中以柴油、航空燃油、燃料油及煤油產值增加較多。111年全年產值為1兆1,617億元，年增42.98%。

### 5. 金屬製品業

產值2,294億元，較上年同季減少12.96%，主因市場需求趨緩，客戶庫存仍高，內外銷接單同步緊縮，其中以冷軋熱浸鍍鋅鋼捲片、其他金屬二次加工、其他金屬製品產值減少較多。111年全年產值為9,846億元，年增1.69%。

### 6. 電腦電子產品及光學製品業

產值2,966億元，較上年同季增加17.32%，主因雲端資料服務需求暢旺，加上供應鏈缺料情況緩解，以及廠商擴增國內產能，激勵伺服器、网通設備等產值續增，惟固態硬碟、電視機因訂單縮減，抵銷部分增幅。111年全年產值為1兆937億元，年增20.28%。

### 7. 機械設備業

產值2,003億元，較上年同季減少4.21%，主因全球景氣疲軟，降低廠商設備投資意願，加上客戶端調節庫存而減單，致線性滑軌、其他通用/專用機械設備及零件、金屬機械手工具等產值減少較多，惟半導體生產設備在科技廠擴廠需求支撐下續呈增產，抵銷部分減幅。全年產值連續兩年締造歷史新猷，111年達8,158億元，年增5.26%。

### 8. 汽車及其零件業

產值1,105億元，較上年同季增加8.08%，主因國內車市需求活絡，部分新車上市熱銷，業者持續促銷推升買氣，以及電動車晶片缺料緩解，激勵貨車、電動小型轎車增產，加以上年同期大型貨車因重型柴油車六期排放標準全面實施後銷售下滑減產，比較基數偏低所致。111年

全年產值為4,089億元，為104年以來新高，年增3.52%。

### 三、 相關附表

表1 製造業生產價值—按用途別及四大行業分

表2 製造業生產價值—按中行業分

發言人：經濟部統計處 黃副處長偉傑

聯絡電話：(02)23212200#8500

電子郵件信箱：wjhuang2@moea.gov.tw

業務聯絡人：經濟部統計處 林簡任視察錦鈺

聯絡電話：(02)23212200#8503

電子郵件信箱：cylin2@moea.gov.tw

表1 製造業生產價值—按用途別及四大行業分

單位：新台幣億元

年季別	製 造 業	按產品用途分				按四大行業分			
		最終需要財	投 資 財	消 費 財	生 產 財	金 屬 機電工業	資 訊 電子工業	化 學 工 業	民 生 工 業
1. 製造業生產價值									
104年	130 101	32 353	14 102	18 251	97 748	37 820	43 207	35 190	13 884
105年	124 116	31 175	13 371	17 804	92 942	36 020	41 846	32 655	13 595
106年	131 840	31 462	13 702	17 760	100 378	39 199	43 325	35 604	13 712
107年	140 391	32 566	14 923	17 643	107 825	41 756	44 328	40 114	14 194
108年	132 195	33 709	15 544	18 165	98 486	38 808	43 368	35 686	14 333
109年	127 272	34 303	16 332	17 971	92 969	36 584	47 608	28 995	14 085
第3季	32 291	8 971	4 222	4 749	23 320	9 055	12 492	7 045	3 699
第4季	34 516	9 339	4 467	4 871	25 178	10 162	12 820	7 801	3 733
110年	160 756	38 623	19 062	19 561	122 132	48 943	56 588	39 418	15 807
第1季	35 833	8 684	4 138	4 546	27 149	10 520	12 847	8 789	3 677
第2季	39 733	9 608	4 721	4 887	30 126	12 090	13 683	10 037	3 923
第3季	42 033	9 911	4 944	4 967	32 122	13 046	14 802	10 153	4 032
第4季	43 156	10 421	5 259	5 161	32 736	13 288	15 256	10 438	4 174
111年	171 901	41 826	21 789	20 037	130 075	49 611	64 577	41 384	16 330
第1季	41 728	9 694	4 946	4 748	32 034	12 464	15 064	10 291	3 910
第2季	45 150	10 185	5 306	4 879	34 964	13 210	15 910	12 026	4 003
第3季	43 597	10 967	5 731	5 237	32 630	12 286	16 921	10 159	4 232
第4季	41 426	10 979	5 806	5 173	30 447	11 651	16 682	8 909	4 185
2. 較上年同期(季)之增減率(%)									
104年	-10.36	-3.22	-1.91	-4.21	-12.49	-9.57	-4.23	-20.09	-1.93
105年	-4.60	-3.64	-5.19	-2.45	-4.92	-4.76	-3.15	-7.21	-2.07
106年	6.22	0.92	2.48	-0.25	8.00	8.83	3.53	9.03	0.86
107年	6.49	3.51	8.91	-0.66	7.42	6.52	2.31	12.67	3.51
108年	-5.84	3.51	4.17	2.96	-8.66	-7.06	-2.17	-11.04	0.98
109年	-3.72	1.76	5.07	-1.07	-5.60	-5.73	9.78	-18.75	-1.73
第3季	-4.43	4.72	8.53	1.55	-7.54	-6.83	8.56	-20.86	1.08
第4季	2.54	4.03	9.11	-0.22	2.00	4.88	9.80	-8.91	0.07
110年	26.31	12.59	16.72	8.85	31.37	33.78	18.86	35.94	12.23
第1季	15.43	11.18	12.54	9.96	16.87	18.09	18.64	10.80	9.04
第2季	35.04	17.42	19.04	15.89	41.83	42.92	19.32	61.46	19.60
第3季	30.17	10.48	17.09	4.60	37.74	44.08	18.49	44.12	9.00
第4季	25.03	11.59	17.73	5.95	30.02	30.76	19.01	33.80	11.82
111年	6.93	8.29	14.31	2.43	6.50	1.36	14.12	4.99	3.31
第1季	16.45	11.64	19.54	4.44	17.99	18.48	17.26	17.08	6.32
第2季	13.63	6.01	12.40	-0.16	16.06	9.27	16.28	19.81	2.04
第3季	3.72	10.66	15.91	5.43	1.58	-5.82	14.31	0.05	4.97
第4季	-4.01	5.36	10.40	0.23	-6.99	-12.32	9.35	-14.65	0.25

表1 製造業生產價值—按用途別及四大行業分

單位：新台幣億元

年季別	製 造 業	按產品用途分				按四大行業分			
		最終需要財	投 資 財	消 費 財	生 產 財	金 屬 機電工業	資 訊 電子工業	化 學 工 業	民 生 工 業
1. 製造業生產價值									
104年	130 101	32 353	14 102	18 251	97 748	37 820	43 207	35 190	13 884
105年	124 116	31 175	13 371	17 804	92 942	36 020	41 846	32 655	13 595
106年	131 840	31 462	13 702	17 760	100 378	39 199	43 325	35 604	13 712
107年	140 391	32 566	14 923	17 643	107 825	41 756	44 328	40 114	14 194
108年	132 195	33 709	15 544	18 165	98 486	38 808	43 368	35 686	14 333
109年	127 272	34 303	16 332	17 971	92 969	36 584	47 608	28 995	14 085
第3季	32 291	8 971	4 222	4 749	23 320	9 055	12 492	7 045	3 699
第4季	34 516	9 339	4 467	4 871	25 178	10 162	12 820	7 801	3 733
110年	160 756	38 623	19 062	19 561	122 132	48 943	56 588	39 418	15 807
第1季	35 833	8 684	4 138	4 546	27 149	10 520	12 847	8 789	3 677
第2季	39 733	9 608	4 721	4 887	30 126	12 090	13 683	10 037	3 923
第3季	42 033	9 911	4 944	4 967	32 122	13 046	14 802	10 153	4 032
第4季	43 156	10 421	5 259	5 161	32 736	13 288	15 256	10 438	4 174
111年	171 901	41 826	21 789	20 037	130 075	49 611	64 577	41 384	16 330
第1季	41 728	9 694	4 946	4 748	32 034	12 464	15 064	10 291	3 910
第2季	45 150	10 185	5 306	4 879	34 964	13 210	15 910	12 026	4 003
第3季	43 597	10 967	5 731	5 237	32 630	12 286	16 921	10 159	4 232
第4季	41 426	10 979	5 806	5 173	30 447	11 651	16 682	8 909	4 185
2. 較上年同期(季)之增減率(%)									
104年	-10.36	-3.22	-1.91	-4.21	-12.49	-9.57	-4.23	-20.09	-1.93
105年	-4.60	-3.64	-5.19	-2.45	-4.92	-4.76	-3.15	-7.21	-2.07
106年	6.22	0.92	2.48	-0.25	8.00	8.83	3.53	9.03	0.86
107年	6.49	3.51	8.91	-0.66	7.42	6.52	2.31	12.67	3.51
108年	-5.84	3.51	4.17	2.96	-8.66	-7.06	-2.17	-11.04	0.98
109年	-3.72	1.76	5.07	-1.07	-5.60	-5.73	9.78	-18.75	-1.73
第3季	-4.43	4.72	8.53	1.55	-7.54	-6.83	8.56	-20.86	1.08
第4季	2.54	4.03	9.11	-0.22	2.00	4.88	9.80	-8.91	0.07
110年	26.31	12.59	16.72	8.85	31.37	33.78	18.86	35.94	12.23
第1季	15.43	11.18	12.54	9.96	16.87	18.09	18.64	10.80	9.04
第2季	35.04	17.42	19.04	15.89	41.83	42.92	19.32	61.46	19.60
第3季	30.17	10.48	17.09	4.60	37.74	44.08	18.49	44.12	9.00
第4季	25.03	11.59	17.73	5.95	30.02	30.76	19.01	33.80	11.82
111年	6.93	8.29	14.31	2.43	6.50	1.36	14.12	4.99	3.31
第1季	16.45	11.64	19.54	4.44	17.99	18.48	17.26	17.08	6.32
第2季	13.63	6.01	12.40	-0.16	16.06	9.27	16.28	19.81	2.04
第3季	3.72	10.66	15.91	5.43	1.58	-5.82	14.31	0.05	4.97
第4季	-4.01	5.36	10.40	0.23	-6.99	-12.32	9.35	-14.65	0.25

表2 製造業生產價值—按中行業分

單位：新台幣百萬元

年季別	C 製造業	08 食品及 飼品業	09 飲料業	10 菸草業	11 紡織業	12 成衣及 服飾品業	13 皮革、 毛皮及其 製品業	14 木竹 製品業	15 紙漿、 紙及 紙製品業
-----	----------	------------------	-----------	-----------	-----------	-------------------	--------------------------	-----------------	-------------------------

## 1. 製造業生產價值

104年	13 010 070	491 492	94 819	46 507	298 927	24 529	19 334	19 233	167 143
105年	12 411 640	501 879	94 273	55 056	278 016	23 190	15 078	18 776	163 349
106年	13 184 032	507 011	95 178	69 917	273 349	20 829	15 161	18 981	172 528
107年	14 039 084	522 670	92 616	79 409	275 382	18 276	13 304	19 569	181 446
108年	13 219 500	540 740	89 583	78 683	261 682	17 799	13 487	17 880	174 696
109年	12 727 192	547 652	94 453	80 457	216 038	15 691	9 558	18 108	168 839
第3季	3 229 080	143 728	28 026	22 831	53 106	4 066	2 204	4 550	42 512
第4季	3 451 617	139 534	22 215	22 253	58 858	4 375	2 358	4 786	43 932
110年	16 075 551	597 149	92 492	83 707	255 754	17 532	10 135	22 727	196 540
第1季	3 583 299	142 457	21 460	16 959	59 264	3 883	2 163	4 732	45 444
第2季	3 973 328	145 481	24 145	22 186	64 175	3 946	2 630	6 006	50 251
第3季	4 203 278	151 684	24 436	21 870	65 139	4 774	2 590	6 050	49 861
第4季	4 315 646	157 528	22 450	22 692	67 176	4 929	2 753	5 940	50 985
111年	17 190 146	664 031	94 732	80 797	258 487	17 410	10 585	23 222	194 702
第1季	4 172 825	155 554	21 206	17 355	67 777	4 581	2 890	5 522	48 828
第2季	4 514 976	159 593	23 204	17 464	67 784	4 348	2 652	5 770	49 791
第3季	4 359 740	170 860	27 328	22 904	64 946	4 183	2 700	5 921	48 931
第4季	4 142 605	178 024	22 993	23 074	57 980	4 298	2 343	6 010	47 152

## 2. 較上年同期(季)之增減率(%)

104年	-10.36	-2.59	-0.02	1.31	-1.09	-3.77	-22.29	-3.41	-2.50
105年	-4.60	2.11	-0.58	18.38	-7.00	-5.46	-22.01	-2.38	-2.27
106年	6.22	1.02	0.96	26.99	-1.68	-10.18	0.55	1.09	5.62
107年	6.49	3.09	-2.69	13.58	0.74	-12.26	-12.25	3.10	5.17
108年	-5.84	3.46	-3.27	-0.91	-4.97	-2.61	1.38	-8.63	-3.72
109年	-3.72	1.28	5.44	2.26	-17.44	-11.85	-29.13	1.28	-3.35
第3季	-4.43	3.38	12.79	13.94	-18.85	-8.13	-30.14	-0.50	-1.76
第4季	2.54	-0.65	3.53	-7.88	-7.28	-6.33	-29.59	0.23	-0.50
110年	26.31	9.04	-2.08	4.04	18.38	11.73	6.04	25.51	16.41
第1季	15.43	7.27	7.43	7.18	-1.55	8.19	-26.99	3.00	7.31
第2季	35.04	10.56	-0.38	13.48	46.27	7.81	29.27	43.72	25.48
第3季	30.17	5.54	-12.81	-4.21	22.66	17.39	17.51	32.95	17.29
第4季	25.03	12.90	1.06	1.97	14.13	12.66	16.76	24.11	16.05
111年	6.93	11.20	2.42	-3.48	1.07	-0.69	4.43	2.18	-0.93
第1季	16.45	9.19	-1.18	2.34	14.36	18.00	33.64	16.70	7.45
第2季	13.63	9.70	-3.90	-21.28	5.62	10.17	0.85	-3.93	-0.91
第3季	3.72	12.64	11.83	4.73	-0.30	-12.37	4.26	-2.13	-1.87
第4季	-4.01	13.01	2.42	1.68	-13.69	-12.80	-14.92	1.18	-7.52



表2 製造業生產價值—按中行業分

單位：新台幣百萬元

年季別	16 印刷及 資料儲存 媒體 複製業	17 石油及煤 製品業	18 化學原材料肥料 氮化合物塑膠 原料及人纖業	19 其他化學 製品業	20 藥品及 醫用化學 製品業	21 橡膠 製品業	22 塑膠 製品業	23 非金屬 礦物 製品業	24 基本 金屬業
-----	--------------------------------	-------------------	-----------------------------------	-------------------	--------------------------	-----------------	-----------------	------------------------	-----------------

## 1. 製造業生產價值

104年	71 012	841 452	1 678 084	270 144	73 159	98 397	300 291	226 106	1 216 363
105年	69 905	707 064	1 582 164	265 286	76 808	93 613	292 186	199 847	1 125 896
106年	67 422	784 451	1 784 677	273 651	77 297	96 439	288 755	190 194	1 347 043
107年	66 670	990 556	2 002 461	284 198	80 572	94 653	297 492	200 134	1 508 122
108年	64 407	922 011	1 642 546	278 066	86 328	97 857	289 188	207 155	1 344 336
109年	63 120	588 305	1 339 379	259 251	91 844	94 664	284 589	218 874	1 200 551
第3季	16 483	140 847	314 488	64 372	23 840	24 986	74 775	54 709	282 619
第4季	18 173	136 935	386 203	67 944	23 588	26 702	74 279	58 524	328 688
110年	64 906	812 470	2 052 789	289 717	96 324	101 743	317 141	242 315	1 837 233
第1季	14 913	173 674	456 051	67 999	20 708	24 305	73 675	56 836	376 554
第2季	15 538	200 156	530 175	73 689	23 912	25 988	81 383	60 047	448 806
第3季	15 316	215 064	524 799	74 276	27 208	25 462	80 730	59 836	505 521
第4季	19 140	223 577	541 765	73 754	24 496	25 988	81 353	65 597	506 351
111年	67 931	1 161 670	1 889 040	298 517	107 220	102 567	306 161	257 324	1 737 644
第1季	15 917	244 133	516 529	76 180	22 302	25 513	76 795	60 261	457 060
第2季	16 276	346 839	569 143	79 492	31 892	25 962	80 543	63 630	502 298
第3季	16 429	317 295	427 477	72 584	25 735	26 572	78 138	65 953	407 800
第4季	19 308	253 402	375 891	70 262	27 291	24 519	70 686	67 480	370 486

## 2. 較上年同期(季)之增減率(%)

104年	-1.52	-33.73	-20.52	-1.58	6.28	-1.89	-3.35	-4.65	-20.73
105年	-1.56	-15.97	-5.72	-1.80	4.99	-4.86	-2.70	-11.61	-7.44
106年	-3.55	10.94	12.80	3.15	0.64	3.02	-1.17	-4.83	19.64
107年	-1.12	26.27	12.20	3.85	4.24	-1.85	3.03	5.23	11.96
108年	-3.39	-6.92	-17.97	-2.16	7.14	3.39	-2.79	3.51	-10.86
109年	-2.00	-36.19	-18.46	-6.77	6.39	-3.26	-1.59	5.66	-10.70
第3季	5.11	-40.29	-21.52	-9.51	10.35	2.26	0.69	6.64	-16.41
第4季	-3.87	-36.44	1.18	-4.46	-0.32	7.73	1.32	1.71	2.56
110年	2.83	38.10	53.26	11.75	4.88	7.48	11.44	10.71	53.03
第1季	3.59	-11.74	27.95	2.33	-5.24	3.43	7.46	9.91	20.56
第2季	10.45	75.96	87.82	21.84	5.98	33.43	21.52	11.34	62.08
第3季	-7.08	52.69	66.87	15.39	14.13	1.90	7.96	9.37	78.87
第4季	5.32	63.27	40.28	8.55	3.85	-2.67	9.52	12.09	54.05
111年	4.66	42.98	-7.98	3.04	11.31	0.81	-3.46	6.19	-5.42
第1季	6.73	40.57	13.26	12.03	7.70	4.97	4.23	6.03	21.38
第2季	4.75	73.28	7.35	7.87	33.37	-0.10	-1.03	5.97	11.92
第3季	7.27	47.54	-18.54	-2.28	-5.41	4.36	-3.21	10.22	-19.33
第4季	0.88	13.34	-30.62	-4.73	11.41	-5.65	-13.11	2.87	-26.83

表2 製造業生產價值—按中行業分

單位：新台幣百萬元

年季別	25 金 屬 製 品 業	26 電 子 零 組 件 業	27 電 腦、 電 子 產 品 及 光 學 製 品 業	28 電 力 設 備 及 配 備 業	29 機 械 設 備 業	30 汽 車 及 其 零 件 業	31 其 他 運 輸 工 具 及 其 零 件 業	32 家 具 業	33 其 他 製 造 業	34 產 業 用 機 械 設 備 維 修 及 安 裝 業
-----	--------------------	----------------------	---	--------------------------	--------------------	------------------------	-----------------------------------	-------------	--------------------	--

## 1. 製造業生產價值

104年	761 609	3 623 376	697 292	375 616	666 037	408 381	280 166	40 151	146 592	73 859
105年	740 850	3 535 769	648 864	367 334	626 743	388 885	265 804	39 901	148 612	86 495
106年	778 969	3 696 071	636 413	373 558	672 225	384 622	264 121	39 797	155 971	99 403
107年	805 293	3 791 743	641 018	388 434	723 104	363 993	276 704	41 181	170 184	109 902
108年	746 035	3 556 444	780 332	368 238	645 543	358 414	308 614	41 880	177 919	109 635
109年	716 546	3 937 044	823 707	373 472	616 963	342 556	319 877	42 831	174 356	88 467
第3季	179 542	1 026 325	222 920	95 424	156 166	81 527	87 748	11 881	46 972	22 431
第4季	194 750	1 059 417	222 548	100 413	172 466	106 336	91 954	12 409	50 366	21 611
110年	968 258	4 749 454	909 328	473 150	775 007	394 992	353 788	52 739	216 245	91 915
第1季	204 721	1 087 211	197 460	101 024	169 745	97 414	81 147	12 211	49 931	21 358
第2季	239 500	1 147 509	220 781	119 291	193 478	101 395	84 405	12 718	53 624	22 115
第3季	260 422	1 241 979	238 235	126 309	202 731	93 959	92 929	13 764	55 601	22 733
第4季	263 614	1 272 755	252 852	126 526	209 053	102 224	95 307	14 046	57 089	25 709
111年	984 581	5 363 935	1 093 723	486 536	815 767	408 903	409 082	49 641	187 330	118 607
第1季	248 670	1 267 308	239 073	124 247	198 529	97 654	94 325	13 004	45 710	25 904
第2季	261 532	1 334 561	256 486	123 281	206 775	95 764	100 753	12 979	45 545	30 617
第3季	244 941	1 390 536	301 516	121 605	210 204	105 005	109 771	12 120	48 986	29 300
第4季	229 438	1 371 530	296 648	117 403	200 258	110 479	104 233	11 539	47 090	32 787

## 2. 較上年同期(季)之增減率(%)

104年	-7.85	-3.89	-5.99	-3.45	-0.30	-2.90	0.82	2.78	0.04	11.85
105年	-2.73	-2.42	-6.95	-2.21	-5.90	-4.77	-5.13	-0.62	1.38	17.11
106年	5.15	4.53	-1.92	1.69	7.26	-1.10	-0.63	-0.26	4.95	14.92
107年	3.38	2.59	0.72	3.98	7.57	-5.36	4.76	3.48	9.11	10.56
108年	-7.36	-6.21	21.73	-5.20	-10.73	-1.53	11.53	1.70	4.55	-0.24
109年	-3.95	10.70	5.56	1.42	-4.43	-4.42	3.65	2.27	-2.00	-19.31
第3季	-3.46	8.82	7.39	4.59	-2.22	-3.52	3.12	10.53	3.17	-17.69
第4季	7.11	11.10	4.01	2.62	6.57	11.11	13.06	8.07	11.76	-27.64
110年	35.13	20.64	10.39	26.69	25.62	15.31	10.60	23.13	24.02	3.90
第1季	15.63	20.11	11.17	15.12	18.96	21.18	14.76	27.64	28.08	7.25
第2季	44.97	21.29	10.05	32.72	32.84	36.45	21.51	41.71	40.99	-9.77
第3季	45.05	21.01	6.87	32.37	29.82	15.25	5.90	15.85	18.37	1.35
第4季	35.36	20.14	13.62	26.01	21.21	-3.87	3.65	13.19	13.35	18.96
111年	1.69	12.94	20.28	2.83	5.26	3.52	15.63	-5.87	-13.37	29.04
第1季	21.47	16.57	21.07	22.99	16.96	0.25	16.24	6.49	-8.45	21.28
第2季	9.20	16.30	16.17	3.35	6.87	-5.55	19.37	2.05	-15.07	38.44
第3季	-5.94	11.96	26.56	-3.72	3.69	11.76	18.12	-11.95	-11.90	28.89
第4季	-12.96	7.76	17.32	-7.21	-4.21	8.08	9.37	-17.85	-17.52	27.53