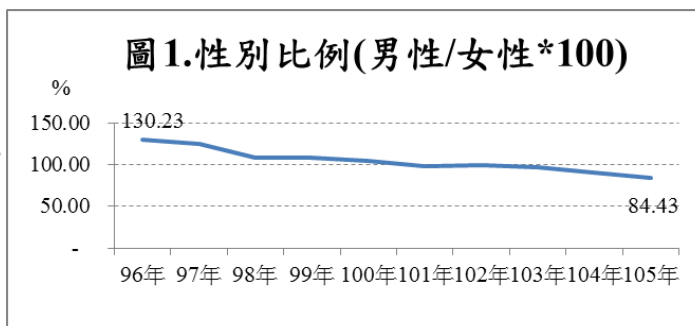


## 標準檢驗局「標準資料諮詢服務」性別統計分析

本局為配合「性別主流化」業務推動，強化兩性統計，自 96 年 1 月起即將「標準資料諮詢服務」業務列入性別統計；實施至今已 10 年多，相關性別統計資料分析如下：

從年度檢視，96 年至 105 年本局標準資料諮詢人次性別比例呈現逐年下滑趨勢(如圖 1)，其中 96 年為最高點(130.23%)，105 年為最低點(84.43%)，且自 101 年度起開始出現女性標準



資料諮詢人次大於男性現象；若分別由各年度男女諮詢人次觀看，可觀察出男性與女性皆呈現逐年下降趨勢，若以 96 年為基期，男性從 11,024 人次降至 105 年 5,956 人次(降幅 45.97%)，女性則從 8,465 人次降至 105 年 7,054 人次(降幅 16.67%)，因此，就數據觀察，近年諮詢人次性別比例呈現女高男低現象，乃因男性諮詢人次下降幅度大於女性所致。(詳表 1)

表1、標準資料諮詢服務統計

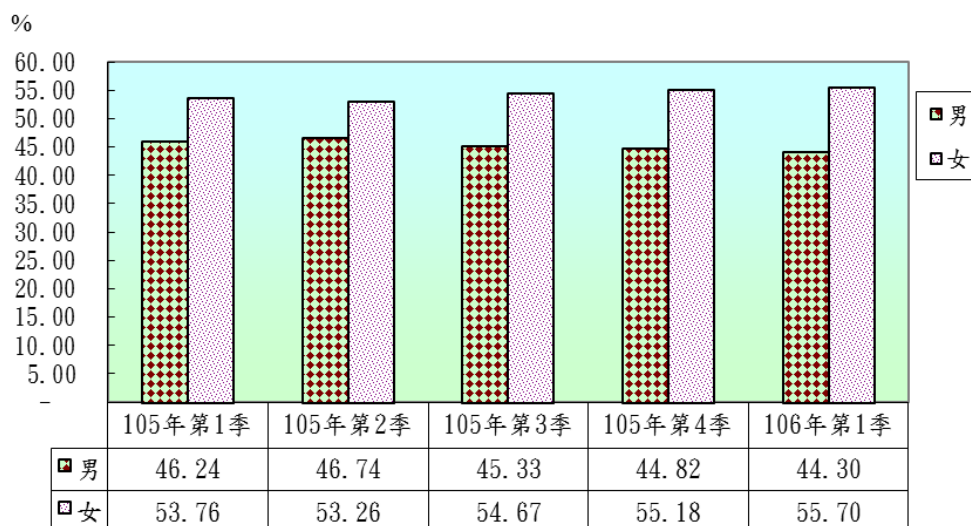
單位：人次

年月別	總計	男		女		性別比例(%) (=男性/女性*100)
		百分比 (%)	百分比 (%)	百分比 (%)	百分比 (%)	
96年	19,489	11,024	56.57	8,465	43.43	130.23
97年	17,473	9,677	55.38	7,796	44.62	124.13
98年	18,739	9,752	52.04	8,987	47.96	108.51
99年	16,023	8,342	52.06	7,681	47.94	108.61
100年	13,554	6,933	51.15	6,621	48.85	104.71
101年	13,160	6,498	49.38	6,662	50.62	97.54
102年	12,796	6,379	49.85	6,417	50.15	99.41
103年	12,657	6,221	49.15	6,436	50.85	96.66
104年	12,118	5,774	47.65	6,344	52.35	91.02
105年	13,010	5,956	45.78	7,054	54.22	84.43

資料來源：擷取標準檢驗局統計月報。

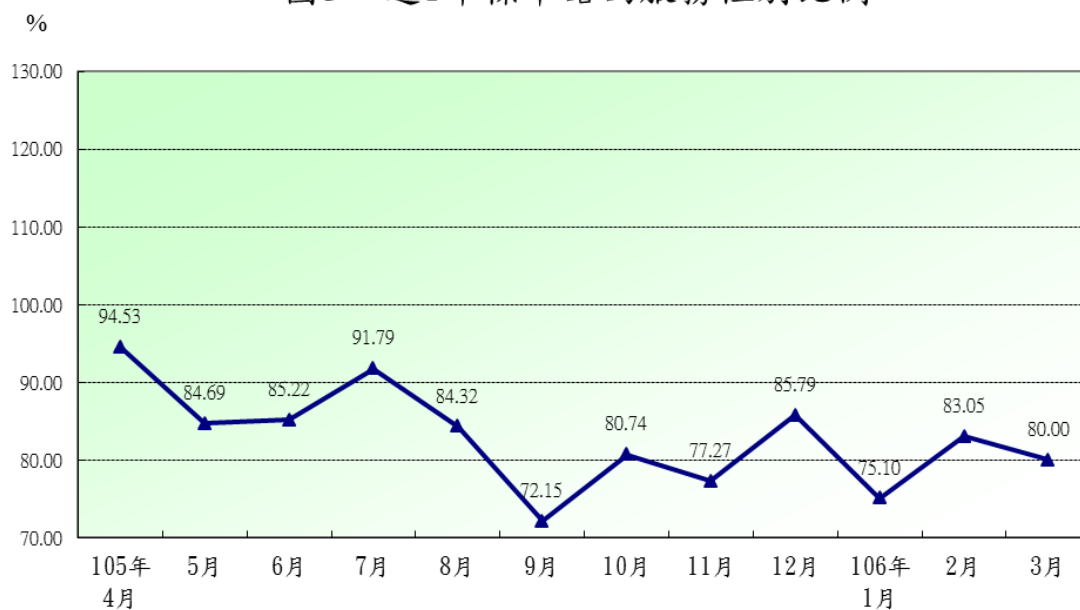
若以近一年各季男女標準資料諮詢人次比率（占總數）變化情形觀看，顯示女性諮詢人次皆超過男性，其中 105 年第 4 季及 106 年第 1 季，女性諮詢人次比率已超過男性 10 個百分點。（詳圖 2）

圖2、標準資料諮詢服務性別比率



再以近一年各月份男女性別比例變動情形檢視，男性諮詢人次無大於女性諮詢人次月份，其中 105 年 9 月為男性諮詢人次少於女性的最低點(性別比例 72.15%，詳圖 3)。

圖3、近1年標準諮詢服務性別比例



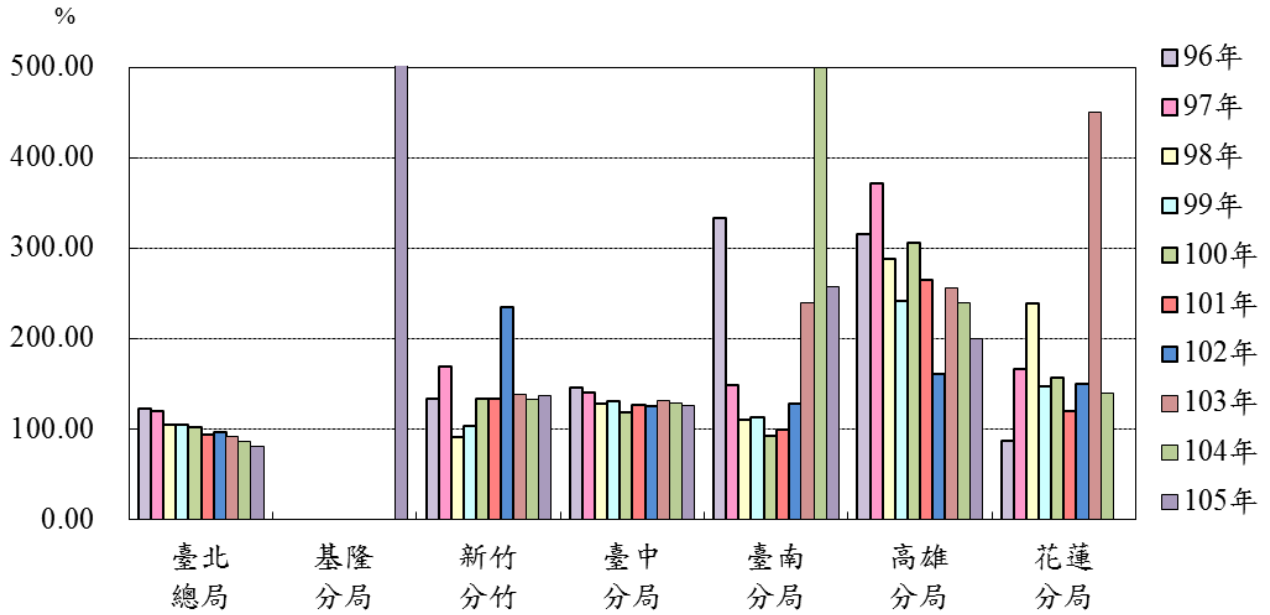
另以各分局來觀看 96 年至 105 年標準資料諮詢服務性別比例，發現自 101 年起，除臺北總局外，各分局仍以男性諮詢人次居多，而因臺北總局諮詢人次遠多於各分局，因此去（105）年全局標準資料諮詢人次性別比例仍以 84.43% 呈現女性多於男性現象。（詳表 2、圖 4）

表 2、近 10 年各分局男女標準資料諮詢服務統計

		單位：人次									
分局別	性別	96年	97年	98年	99年	100年	101年	102年	103年	104年	105年
臺北 總局	男	9,395	8,324	8,081	6,872	5,834	5,540	5,727	5,610	5,207	5,369
	女	7,658	6,976	7,710	6,544	5,692	5,891	5,945	6,065	6,018	6,677
	性別比例 (%)	122.68	119.32	104.81	105.01	102.49	94.04	96.33	92.50	86.52	80.41
基隆 分局	男	59	47	40	29	29	19	12	23	10	9
	女	-	-	-	-	-	-	-	-	-	1
	性別比例 (%)	--	--	--	--	--	--	--	--	--	900.00
新竹 分竹	男	111	59	81	69	55	59	61	111	73	96
	女	83	35	89	67	41	44	26	80	55	70
	性別比例 (%)	133.73	168.57	91.01	102.99	134.15	134.09	234.62	138.75	132.73	137.14
臺中 分局	男	693	699	684	593	497	456	339	288	270	276
	女	473	500	532	451	417	361	270	218	209	220
	性別比例 (%)	146.51	139.80	128.57	131.49	119.18	126.32	125.56	132.11	129.19	125.45
臺南 分局	男	524	324	628	611	386	299	165	84	135	129
	女	157	218	571	542	420	299	129	35	27	50
	性別比例 (%)	333.76	148.62	109.98	112.73	91.90	100.00	127.91	240.00	500.00	258.00
高雄 分局	男	221	204	207	140	107	82	66	87	72	72
	女	70	55	72	58	35	31	41	34	30	36
	性別比例 (%)	315.71	370.91	287.50	241.38	305.71	264.52	160.98	255.88	240.00	200.00
花蓮 分局	男	21	20	31	28	25	43	9	18	7	5
	女	24	12	13	19	16	36	6	4	5	-
	性別比例 (%)	87.50	166.67	238.46	147.37	156.25	119.44	150.00	450.00	140.00	--
總計	男	11,024	9,677	9,752	8,342	6,933	6,498	6,379	6,221	5,774	5,956
	女	8,465	7,796	8,987	7,681	6,621	6,662	6,417	6,436	6,344	7,054
	性別比例 (%)	130.23	124.13	108.51	108.61	104.71	97.54	99.41	96.66	91.02	84.43

資料來源：擷取標準檢驗局統計月報。

圖4、各分局標準資料諮詢服務性別比例



總結

綜上，以年度檢視本局標準資料諮詢服務人次性別比例，本局呈現逐年下降趨勢乃因逐年男性諮詢人次降幅大於女性所致，由於臺北總局標準資料諮詢人次數量較各分局龐大，因此帶動全局性別比例走向，由 101 年至 105 年觀看，皆顯示臺北總局標準資料諮詢人次女性多於男性，因而帶動全局諮詢人次性別比例降至 100% 以下；另值得注意的是，基隆分局自 96 年來諮詢人次皆為男性，惟 105 年始出現第一位女性諮詢者，而臺中分局及高雄分局諮詢人次性別比例自服務實施以來始終為男性多於女性。