

批發、零售及餐飲業營業額調查之查編方法說明

一、查編目的

為了解批發、零售及餐飲業之營運變動，按月蒐集營業額資料，編製營業額指數，提供政府釐訂經濟決策及施政之參據，並作為業者訂定經營方針、擴展業務之參考。

二、調查對象

(一)調查週期：本調查按月定期辦理。

(二)調查範圍：凡在全國從事批發業、零售業及餐飲業之公民營企業均屬調查範圍。

(三)調查對象：凡在全國從事上列調查範圍之公司行號，且設有固定營業場所之企業單位均為調查對象。

三、調查項目

商品營業額

四、調查表式

根據上項調查項目設計各業別動態調查表。

五、抽樣方法及樣本家數

(一)抽樣母體：以最新之工商普查綜合資料檔為主，編訂母體檔。

(二)抽樣方法：按「中華民國行業標準分類」將批發業按小類別，零售業中除綜合商品零售業按細類別，以及487其他無店面零售業增列4871電子購物及郵購業細類別外，餘按小類別；餐飲業按細類別5611餐館、5620外燴及團膳承包業及5631飲料店，以普查全年營業收入為基準，各業採用「分業截斷抽樣法」。

(三)樣本家數：共抽取樣本約4,400家。

六、調查資料時間

凡靜態資料以各該月底情況為準，動態資料則以各該月營運合計數為準。

七、調查週期與調查方式

每月調查一次，本調查以通信調查法為主，兼採傳真、網路調查法為輔。

八、資料處理

每月回收之調查表，先以人工逐項審核，再以電腦建檔、檢誤，俟資料無誤後，始進行編算各類資料處理。

九、推計方法

採基準環比連鎖法推估。即以前後2個月相同樣本營業額之變動比率，乘以上月母體營業額估計值，即得當月之母體估計值。其公式如下：

$${}_tY_{ij} = {}_{t-1}Y_{ij} \times \frac{{}_tS_{ij}}{{}_{t-1}S_{ij}}$$

$${}_tY_i = \sum_j {}_tY_{ij}$$

${}_tY_i$:第i中業第t月營業額推估值

${}_tY_{ij}$:第i中業第j小業第t月營業額推估值

${}_{t-1}Y_{ij}$:第i中業第j小業第t-1月營業額推估值

${}_tS_{ij}$:第i中業j小業第t月相同樣本營業額

${}_{t-1}S_{ij}$:第i中業j小業第t-1月相同樣本營業額

十、指數編製

(一)指數基期：以110年各月平均為基期，編成各業之營業額指數。

(二)各業指數

$$\frac{\text{月營業額}}{\text{110年基期年平均月營業額}} \times 100 = \text{原指數}$$

$$\frac{\text{原指數}}{\text{各業物價指數}} \times 100 = \text{營業額指數}$$

為消除物價變動因素，批發業以內銷品物價指數及出口物價指數，零售業以商品類消費者物價指數，餐飲業以外食費消費者物價指數加以平減。

十一、調查結果報告

按月發布資料及編製批發、零售及餐飲業動態統計月報電子書。



DATE 114.12.24

114年11月批發、零售及餐飲業營業額統計

一、批發業營業額

1. 與上月比較：11月批發業營業額為1兆2,510億元，較上月增加0.5%，經季節調整後增加5.0%。
2. 與上年同月比較：批發業營業額年增16.7%，其中機械器具批發業受惠人工智慧等新興科技應用蓬勃發展，挹注 AI 伺服器、記憶體及相關電子零組件出口暢旺，年增45.2%；藥品及化粧品批發業因新藥上市、國內常規藥品及疫苗需求增加，年增4.9%；建材批發業則因下游產業備貨保守，加以鋼價居於低檔，年減17.5%；汽機車批發業因車市買氣仍顯觀望，下游經銷商放緩提車步調，年減10.4%。
3. 累計1至11月與上年同期比較：批發業營業額為12兆8,151億元，年增8.8%。

表1 批發業主要行業營業額變動

單位：億元；%

行業別	114年11月			114年1~11月		
	營業額	月增率	年增率	營業額	年增率	構成比
總計	12 510	0.5	16.7	128 151	8.8	100.0
機械器具業（註1）	6 869	2.8	45.2	65 034	24.2	50.7
食品、飲料及菸草業	1 267	-4.5	0.1	13 910	-0.3	10.9
汽機車業	774	-1.7	-10.4	8 435	-10.6	6.6
建材業	768	0.8	-17.5	9 098	-8.2	7.1
藥品及化粧品業	602	-6.3	4.9	6 510	4.1	5.1
家用器具及用品業（註2）	547	1.1	-4.5	6 320	-2.3	4.9
化學材料業	479	3.4	-0.3	5 230	-3.3	4.1
布疋及服飾品業	308	-10.5	-6.5	3 643	-2.0	2.8
綜合商品業	232	-6.3	-5.4	2 731	-3.1	2.1
其他批發業（註3）	663	1.7	-8.5	7 240	-2.8	5.6

註：1.機械器具業：包括電腦、手持行動裝置、電子與電力設備、機械及其配備等

2.家用器具及用品業：包括電器、家具、攝影器材、黃金白銀貴金屬等

3.其他批發業：包含文教及育樂用品批發業、燃料批發業等5項小業別

二、零售業營業額

1. 與上月比較：11月零售業營業額為4,459億元，較上月增加6.5%，經季節調整後增加1.7%。
2. 與上年同月比較：
 - (1) 零售業營業額年增1.4%(若不計列汽機車零售業，則年增3.3%)，其中

布疋及服飾品零售業受惠週年慶及秋冬新品促銷，帶動精品及流行服飾業績增溫，年增6.7%；資通訊及家電設備零售業因消費性電子新品持續熱銷，加以營運據點擴增及行銷活動奏效，年增5.9%；汽機車零售業則因車市買氣仍緩，年減7.8%；燃料零售業因油品銷售價量俱減，年減6.6%；家用器具及用品零售業因高價家具家飾買氣偏弱，年減3.6%。

- (2) 綜合商品零售業年增6.7%，其中百貨公司因業者配合政府普發萬元現金，擴大週年慶促銷力道，並結合同年末大型活動及新櫃進駐，提升集客力，年增7.1%；超級市場因展店效益及颱風來襲民眾採買民生物資，年增6.6%；便利商店受惠雙11及溫暖食飲新品帶動銷售，年增5.1%；量販店因購物節活動及防颱物資採買需求挹注，年增11.6%。

3. 累計1至11月與上年同期比較：零售業營業額為4兆4,062億元，年減0.3%。

表2 零售業主要行業營業額變動

單位：億元；%

行業別	114年11月			114年1~11月		
	營業額	月增率	年增率	營業額	年增率	構成比
總計	4 459	6.5	1.4	44 062	-0.3	100.0
綜合商品零售業	1 475	1.3	6.7	14 538	3.3	33.0
百貨公司	499	3.2	7.1	4 156	1.9	9.4
超級市場	228	-3.6	6.6	2 486	4.6	5.6
便利商店	373	-3.0	5.1	4 045	4.2	9.2
量販店	238	13.1	11.6	2 346	3.6	5.3
其他	137	-3.2	1.6	1 504	1.8	3.4
汽機車業	697	8.4	-7.8	7 592	-9.2	17.2
非店面零售業（註1）	629	35.1	-1.0	5 240	1.5	11.9
電子購物及郵購業	554	43.3	1.1	4 389	3.6	10.0
布疋及服飾品業	353	22.6	6.7	3 115	-1.8	7.1
資通訊及家電設備業	274	-1.2	5.9	2 607	0.9	5.9
食品、飲料及菸草業	247	-6.8	3.2	2 806	6.4	6.4
家用器具及用品業	209	1.3	-3.6	2 075	-2.4	4.7
燃料零售業	203	-4.9	-6.6	2 322	-5.2	5.3
藥品及化粧品業	194	-1.4	0.8	1 966	1.8	4.5
其他零售業（註2）	177	2.4	6.3	1 802	5.6	4.1

註：1.非店面零售業係指行業統計分類「487其他非店面零售業」

2.其他零售業包含文教教育樂用品、建材及其他專賣零售業等3項小業別

三、餐飲業營業額

1. 與上月比較：11月餐飲業營業額884億元，較上月減少1.2%，經季節調整後減少1.5%。
2. 與上年同月比較：餐飲業營業額年增2.8%，其中餐館因百貨週年慶之集客效應，以及促銷優惠活動，年增1.9%；飲料店因秋冬限定新品熱銷，加以持續拓展營業據點，年增8.1%；外燴及團膳承包業受惠航班載運量

能穩定擴增，推升空廚餐點需求，加以機關團膳訂單增加，年增3.6%。

3. 累計1至11月與上年同期比較：餐飲業營業額為9,720億元，年增3.2%。

表3 餐飲業營業額變動

單位：億元；%

行業別	114年11月			114年1~11月		
	營業額	月增率	年增率	營業額	年增率	構成比
總計	884	-1.2	2.8	9 720	3.2	100.0
餐館	702	-0.6	1.9	7 774	2.1	80.0
飲料店	117	-4.6	8.1	1 300	7.3	13.4
外燴及團膳承包業	64	-1.0	3.6	646	9.0	6.6

四、綜合分析及動向指數

1. **批發業**：11月批發業營業額為1兆2,510億元，年增16.7%，主因新興科技應用商機持續拓展，加以新藥上市及國內藥品、常規疫苗備貨量提升，致機械器具批發業年增45.2%、藥品及化粧品批發業年增4.9%；惟建材批發業、汽機車批發業因市場需求偏弱，下游產業及零售通路備貨保守，致分別年減17.5%及10.4%。綜計1至11月營業額為12兆8,151億元，年增8.8%。
2. **零售業**：11月零售業營業額為4,459億元，年增1.4%，主因受惠週年慶、雙11、黑五購物節商機挹注，加以業者搭配政府普發現金政策加碼促銷，致百貨公司年增7.1%、量販店年增11.6%、布疋及服飾品零售業年增6.7%、便利商店年增5.1%、資通訊及家電設備零售業年增5.9%、超級市場年增6.6%；惟民眾對耐久財之消費意願仍保守，致汽機車零售業年減7.8%、家用器具及用品零售業年減3.6%，另燃料零售業因油品銷售價量下跌，年減6.6%。綜計1至11月營業額為4兆4,062億元，年減0.3%。
3. **餐飲業**：11月餐飲業營業額884億元，年增2.8%，其中餐館及飲料店因業者掌握普發萬元商機推出優惠促銷，加以季節限定新品熱銷及營業據點擴增，致分別年增1.9%及8.1%；外燴及團膳承包業受惠航空旅運人次成長，以及機關團膳訂單增加，年增3.6%。綜計1至11月營業額為9,720億元，年增3.2%。
4. **展望12月份**：批發業受惠人工智慧、高效能運算及雲端服務等應用科技持續拓展，挹注相關供應鏈外銷動能，加上農曆年前備貨需求陸續釋出，預期營業額年增率續呈增勢；零售業及餐飲業受惠耶誕、跨年之贈禮及聚餐消費需求增溫，加以政府普發現金、貨物稅減徵政策，挹注內需銷售動能，營業額年增率可望持續正成長。
5. **動向指數**：據受查廠商對114年12月營運看法，按家數計算之動向指數批發業為51.7、零售業為52.3、餐飲業為61.0；按營業額計算之動向指數批發業為49.3、零售業為49.9、餐飲業為73.5，顯示12月份批發業及零售業營業額將較上月減少，餐飲業則將較上月增加。

表4 批發、零售及餐飲業營業額動向指數

— 受查廠商對114年12月營運與上月比較之看法 —

行業別	按家數計算				按營業額計算			
	增加	持平	減少		增加	持平	減少	
批發業	51.7	15.1	73.3	11.6	49.3	8.6	81.6	9.9
零售業	52.3	16.4	71.8	11.8	49.9	19.2	61.4	19.5
餐飲業	61.0	26.2	69.8	4.1	73.5	48.0	50.9	1.1

說明：按家數(營業額)計之動向指數=預期增加家數(營業額)之比率+0.5*預期持平家數(營業額)之比率。
動向指數介於0與100之間，<50代表預期下滑，50代表中性持平，>50代表預期成長。

五、發布概況

1. 本新聞稿透過網際網路系統同步發送。
2. 114年12月份資料訂於115年1月23日下午4:00公布。

發言人：經濟部統計處 陳副處長玉芳

聯絡電話：(02)23212200#8500

電子郵件信箱：yufang@moea.gov.tw

業務聯絡人：經濟部統計處 邱科長熾燁

聯絡電話：(02)23212200#8513

電子郵件信箱：yychiou@moea.gov.tw

圖 1 批發業營業額及年增率

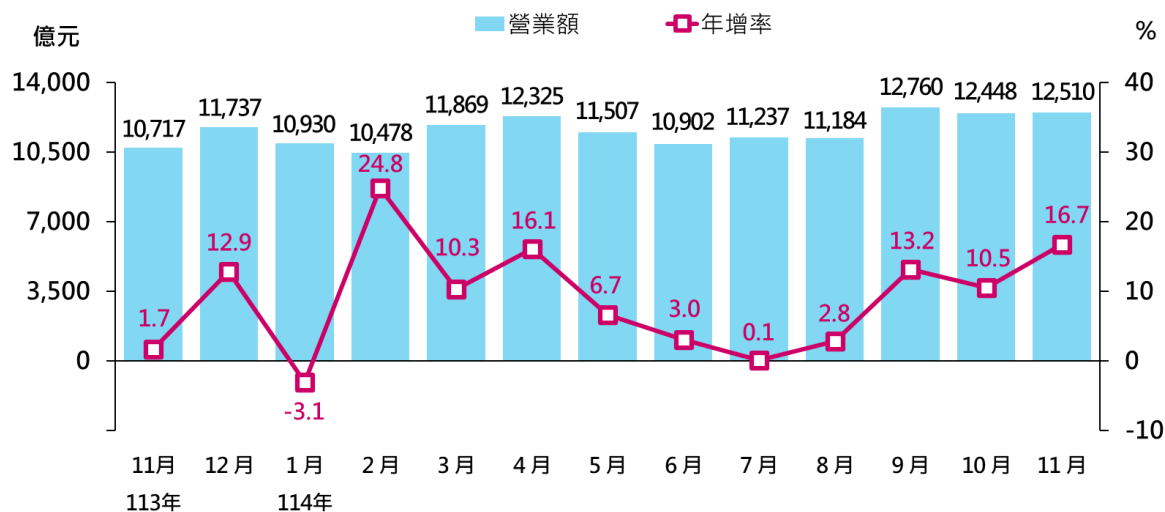


圖 2 零售業營業額及年增率

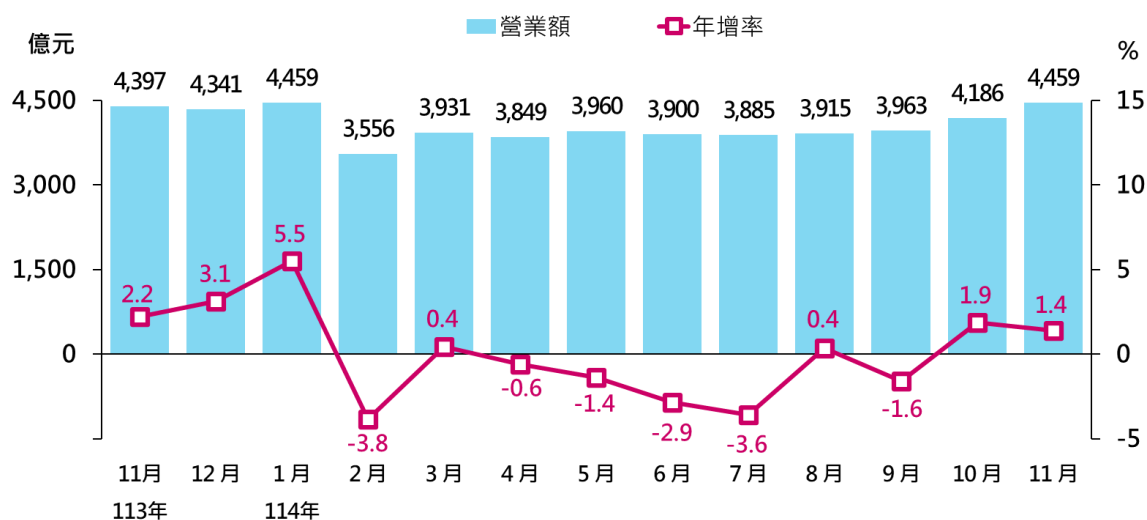


圖 3 餐飲業營業額及年增率

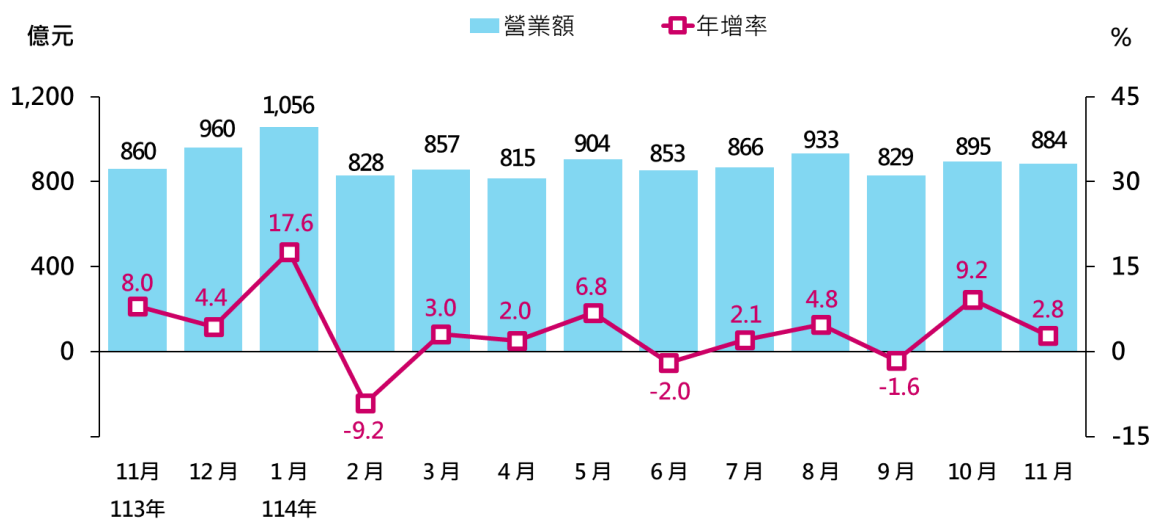


表1 批發業營業額 (1/3)

單位：億元；%

	批發業 合計		機械器具批發業		家用器具及 用品批發業		食品、飲料及 菸草製品批發業	
	(45~46)	年增率	(464)	年增率	(456)	年增率	(454)	年增率
103年	99,530	2.2	38,736	2.0	6,391	1.3	10,663	0.8
104年	95,549	-4.0	36,373	-6.1	6,244	-2.3	10,650	-0.1
105年	94,046	-1.6	34,806	-4.3	5,909	-5.4	11,093	4.2
106年	100,054	6.4	37,747	8.5	5,726	-3.1	11,652	5.0
107年	104,783	4.7	40,367	6.9	5,888	2.8	12,086	3.7
108年	102,501	-2.2	39,306	-2.6	5,879	-0.2	12,480	3.3
109年	105,069	2.5	42,103	7.1	6,361	8.2	12,471	-0.1
110年	121,277	15.4	50,517	20.0	6,877	8.1	13,294	6.6
111年	127,854	5.4	53,144	5.2	7,213	4.9	14,601	9.8
112年	119,060	-6.9	48,574	-8.6	6,848	-5.1	14,902	2.1
113年	129,507	8.8	57,800	19.0	7,062	3.1	15,287	2.6
6 月	10,582	8.5	4,664	19.9	591	0.7	1,257	0.6
7 月	11,225	12.9	5,054	25.6	604	10.6	1,348	5.4
8 月	10,880	9.1	4,781	19.6	557	14.5	1,380	0.8
9 月	11,271	4.5	5,411	7.5	527	12.9	1,323	-0.1
10 月	11,260	5.8	5,336	9.9	561	8.2	1,304	4.7
11 月	10,717	1.7	4,730	4.9	573	3.7	1,266	2.1
12 月	11,737	12.9	5,456	25.1	591	7.1	1,332	3.3
114年 1~11月	128,151	8.8	65,034	24.2	6,320	-2.3	13,910	-0.3
1 月	10,930	-3.1	5,016	3.9	524	-8.7	1,335	-1.9
2 月	10,478	24.8	5,184	44.4	519	1.8	1,098	0.8
3 月	11,869	10.3	5,841	24.4	643	0.8	1,198	-0.6
4 月	12,325	16.1	6,366	36.3	689	1.4	1,192	3.2
5 月	11,507	6.7	5,650	23.3	679	3.3	1,237	-2.4
6 月	10,902	3.0	5,258	12.7	589	-0.4	1,255	-0.2
7 月	11,237	0.1	5,550	9.8	562	-6.9	1,310	-2.8
8 月	11,184	2.8	5,619	17.5	509	-8.5	1,341	-2.8
9 月	12,760	13.2	7,002	29.4	517	-1.8	1,350	2.1
10 月	12,448	10.5	6,680	25.2	542	-3.5	1,327	1.8
11 月 p	12,510	16.7	6,869	45.2	547	-4.5	1,267	0.1
	金額	%	金額	%	金額	%	金額	%
較上月增減	62	0.5	189	2.8	6	1.1	-59	-4.5
較上年同月增減	1,793	16.7	2,139	45.2	-26	-4.5	2	0.1
累計較上年同期增減	10,381	8.8	12,689	24.2	-151	-2.3	-45	-0.3
本年累計結構比	-	100.0	-	50.7	-	4.9	-	10.9

說明：1. 各行業類別括弧內數字為行業統計分類代碼(第11次修訂)

2. 其他批發業包含商品批發經紀業、農產原料及活動物批發業、燃料及相關產品批發業、其他專賣批發業

表1 批發業營業額 (2/3)

單位：億元；%

	建材批發業		布疋及服飾品 批發業		綜合商品批發業		汽機車及其零 配件、用品批發業	
	(461)	年增率	(455)	年增率	(452)	年增率	(465)	年增率
103年	10,940	5.6	4,650	-3.2	3,075	-8.3	7,258	8.2
104年	10,269	-6.1	4,621	-0.6	2,713	-11.8	7,300	0.6
105年	10,093	-1.7	4,336	-6.2	2,465	-9.1	7,826	7.2
106年	10,807	7.1	4,333	-0.1	2,593	5.2	8,269	5.7
107年	11,053	2.3	4,299	-0.8	2,774	7.0	8,245	-0.3
108年	10,139	-8.3	4,109	-4.4	2,679	-3.4	8,615	4.5
109年	9,692	-4.4	3,581	-12.9	2,706	1.0	9,383	8.9
110年	12,506	29.0	3,772	5.3	2,982	10.2	9,459	0.8
111年	12,879	3.0	4,188	11.0	3,031	1.6	9,549	0.9
112年	10,912	-15.3	3,842	-8.3	3,002	-0.9	10,511	10.1
113年	10,903	-0.1	4,067	5.8	3,090	2.9	10,296	-2.0
6 月	908	0.2	305	3.7	265	8.1	862	-6.0
7 月	872	-0.3	363	11.3	267	2.7	952	0.5
8 月	941	2.2	357	13.3	270	2.0	785	-7.7
9 月	885	3.3	304	-5.6	250	-2.2	827	0.3
10 月	913	2.6	345	6.9	252	0.5	798	-5.6
11 月	931	-3.5	329	3.0	246	-0.2	863	-7.4
12 月	988	2.4	350	1.3	272	9.3	858	-5.5
114年 1~11月	9,098	-8.2	3,643	-2.0	2,731	-3.1	8,435	-10.6
1 月	806	-15.6	410	-5.7	256	-9.5	818	-17.5
2 月	824	12.5	319	11.0	231	4.8	692	14.7
3 月	932	0.5	335	4.7	245	-2.5	847	-10.4
4 月	914	-0.6	363	8.0	249	-2.9	769	-9.7
5 月	853	-8.4	332	-0.6	254	-1.7	822	-14.5
6 月	859	-5.4	301	-1.4	245	-7.7	701	-18.7
7 月	788	-9.6	322	-11.4	269	0.7	786	-17.4
8 月	798	-15.2	301	-15.7	252	-6.6	683	-12.9
9 月	795	-10.1	307	0.9	250	0.2	757	-8.5
10 月	762	-16.5	344	-0.1	248	-1.4	787	-1.4
11 月 p	768	-17.5	308	-6.5	232	-5.4	774	-10.4
	金額	%	金額	%	金額	%	金額	%
較上月增減	6	0.8	-36	-10.5	-16	-6.3	-13	-1.7
較上年同月增減	-163	-17.5	-21	-6.5	-13	-5.4	-90	-10.4
累計較上年同期增減	-816	-8.2	-74	-2.0	-87	-3.1	-1,003	-10.6
本年累計結構比	-	7.1	-	2.8	-	2.1	-	6.6

說明：1. 各行業類別括弧內數字為行業統計分類代碼(第11次修訂)

2. 其他批發業包含商品批發經紀業、農產原料及活動物批發業、燃料及相關產品批發業、其他專賣批發業

表1 批發業營業額 (3/3)

單位：億元；%

	化學原材料及其製品批發業		藥品、醫療用品及化粧品批發業		文教育樂用品批發業		其他批發業	
	(462)	年增率	(457)	年增率	(458)	年增率		年增率
103年	5,394	8.0	4,692	4.3	2,070	-3.8	5,661	1.1
104年	5,166	-4.2	4,942	5.3	1,995	-3.6	5,277	-6.8
105年	5,118	-0.9	5,241	6.1	1,932	-3.2	5,227	-1.0
106年	5,476	7.0	5,603	6.9	1,848	-4.3	6,000	14.8
107年	5,826	6.4	5,754	2.7	1,801	-2.6	6,691	11.5
108年	5,359	-8.0	5,934	3.1	1,817	0.9	6,185	-7.6
109年	5,206	-2.8	6,104	2.9	1,866	2.7	5,597	-9.5
110年	6,559	26.0	6,235	2.2	2,154	15.5	6,922	23.7
111年	6,387	-2.6	7,096	13.8	2,410	11.9	7,355	6.3
112年	5,433	-14.9	6,832	-3.7	1,941	-19.5	6,263	-14.9
113年	5,933	9.2	6,895	0.9	1,877	-3.3	6,296	0.5
6 月	492	11.7	562	-0.4	167	0.9	508	3.4
7 月	522	12.3	541	-0.4	161	-3.4	542	5.8
8 月	539	13.0	593	0.6	150	-9.4	527	-2.2
9 月	470	6.5	612	8.2	141	-5.2	522	-5.0
10 月	499	9.7	599	5.6	145	3.7	509	-7.6
11 月	481	2.4	574	-4.7	154	7.5	570	2.9
12 月	523	15.5	644	13.5	174	9.4	550	0.2
114年 1~11月	5,230	-3.3	6,510	4.1	1,648	-3.3	5,593	-2.7
1 月	444	-11.8	635	0.3	172	-0.2	514	-5.3
2 月	451	14.9	497	20.1	137	13.3	527	20.8
3 月	505	0.8	620	8.0	152	-12.2	551	4.0
4 月	501	-0.3	582	2.5	164	3.4	536	4.3
5 月	477	-6.2	564	-2.9	154	-4.2	486	-10.7
6 月	482	-2.0	585	4.1	153	-8.3	476	-6.4
7 月	475	-9.1	553	2.3	158	-1.7	464	-14.5
8 月	482	-10.7	569	-4.0	148	-1.2	481	-8.7
9 月	471	0.2	659	7.6	140	-0.7	513	-1.8
10 月	464	-7.1	643	7.3	139	-4.5	514	0.9
11 月 p	479	-0.3	602	4.9	132	-14.6	532	-6.8
	金額	%	金額	%	金額	%	金額	%
較上月增減	16	3.4	-41	-6.3	-7	-5.2	18	3.5
較上年同月增減	-1	-0.3	28	4.9	-23	-14.6	-39	-6.8
累計較上年同期增減	-181	-3.3	259	4.1	-55	-3.3	-154	-2.7
本年累計結構比	-	4.1	-	5.1	-	1.3	-	4.4

說明：1. 各行業類別括弧內數字為行業統計分類代碼(第11次修訂)

2. 其他批發業包含商品批發經紀業、農產原料及活動物批發業、燃料及相關產品批發業、其他專賣批發業

表1 批發業營業額

單位：億元；%

	商品經紀業		農產原料及 活動物批發業		燃料及相關 產品批發業		其他專賣批發業	
	(451)	年增率	(453)	年增率	(463)	年增率	(469)	年增率
103年	534	0.3	752	-5.5	1,192	1.9	3,182	2.6
104年	532	-0.5	735	-2.3	866	-27.3	3,145	-1.2
105年	496	-6.7	741	0.8	781	-9.8	3,209	2.0
106年	494	-0.3	703	-5.1	1,024	31.1	3,779	17.8
107年	493	-0.2	702	-0.1	1,402	36.9	4,094	8.3
108年	478	-3.2	796	13.3	1,351	-3.6	3,560	-13.0
109年	452	-5.3	756	-5.0	973	-28.0	3,415	-4.1
110年	502	11.0	906	19.8	1,343	38.1	4,170	22.1
111年	529	5.2	1,012	11.7	1,887	40.5	3,928	-5.8
112年	515	-2.5	862	-14.7	1,595	-15.5	3,289	-16.3
113年	549	6.5	808	-6.4	1,384	-13.3	3,556	8.1
6 月	44	4.6	64	-5.3	96	-19.7	304	15.9
7 月	45	3.7	69	-4.4	108	-14.6	319	18.6
8 月	48	6.8	65	-16.8	116	-14.9	297	6.7
9 月	46	6.2	67	-4.6	115	-27.2	295	5.7
10 月	42	1.3	72	0.7	113	-28.4	282	0.7
11 月	44	11.1	69	-10.1	143	-9.3	314	12.1
12 月	49	17.0	69	-0.8	129	-12.2	303	4.3
114年 1~11月	486	-2.8	684	-7.3	1,219	-2.9	3,203	-1.5
1 月	47	-10.5	63	-8.9	134	-2.1	271	-5.0
2 月	44	7.8	65	6.9	118	5.7	301	34.3
3 月	46	3.0	68	-0.6	111	-4.4	326	8.5
4 月	40	-11.1	66	-1.2	117	16.8	312	3.7
5 月	44	-5.7	63	-6.3	91	-8.9	289	-12.8
6 月	46	4.5	60	-5.7	99	2.7	271	-10.9
7 月	45	-1.3	56	-18.6	95	-12.4	268	-16.2
8 月	45	-7.9	60	-8.6	92	-20.2	284	-4.4
9 月	48	3.9	60	-10.4	118	3.1	287	-2.6
10 月	40	-4.2	60	-16.8	116	2.9	297	5.4
11 月 p	42	-6.5	63	-8.0	128	-10.5	298	-4.9
	金額	%	金額	%	金額	%	金額	%
較上月增減	1	2.5	3	5.7	12	10.3	2	0.5
較上年同月增減	-3	-6.5	-5	-8.0	-15	-10.5	-15	-4.9
累計較上年同期增減	-14	-2.8	-54	-7.3	-36	-2.9	-49	-1.5
本年累計結構比	-	0.4	-	0.5	-	1.0	-	2.5

說明：1. 各行業類別括弧內數字為行業統計分類代碼(第11次修訂)

2. 其他批發業包含商品批發經紀業、農產原料及活動物批發業、燃料及相關產品批發業、其他專賣批發業

表2 零售業營業額 (1/3)

單位：億元；%

	零售業				綜合商品零售業 (詳表3)		汽機車及其 零配件、 用品零售業	
	合計		不含汽機車		(471)	年增率	(484)	年增率
	(47~48)	年增率		年增率				
103年	36,202	2.9	30,466	2.0	10,774	4.8	5,736	7.9
104年	35,845	-1.0	30,044	-1.4	11,168	3.7	5,801	1.1
105年	36,209	1.0	30,096	0.2	11,647	4.3	6,113	5.4
106年	36,834	1.7	30,475	1.3	11,770	1.1	6,360	4.0
107年	37,950	3.0	31,621	3.8	12,174	3.4	6,329	-0.5
108年	39,266	3.5	32,486	2.7	12,632	3.8	6,781	7.1
109年	39,527	0.7	32,435	-0.2	12,684	0.4	7,092	4.6
110年	41,144	4.1	33,976	4.8	12,692	0.1	7,168	1.1
111年	44,539	8.3	36,973	8.8	13,754	8.4	7,566	5.5
112年	47,298	6.2	38,413	3.9	14,768	7.4	8,885	17.4
113年	48,543	2.6	39,430	2.6	15,434	4.5	9,113	2.6
6 月	4,015	3.9	3,149	3.7	1,218	6.0	866	4.4
7 月	4,030	3.1	3,150	0.4	1,271	2.3	879	14.1
8 月	3,901	1.1	3,267	2.4	1,323	4.2	635	-5.0
9 月	4,026	3.4	3,262	2.0	1,298	5.6	764	9.7
10 月	4,109	-0.5	3,432	1.1	1,415	4.4	677	-7.9
11 月	4,397	2.2	3,641	3.6	1,383	6.1	756	-4.1
12 月	4,341	3.1	3,584	4.2	1,354	5.4	757	-1.8
114年 1~11月	44,062	-0.3	36,470	1.7	14,538	3.3	7,592	-9.2
1 月	4,459	5.5	3,681	9.3	1,495	16.3	777	-9.2
2 月	3,556	-3.8	2,940	-7.8	1,122	-11.0	617	20.6
3 月	3,931	0.4	3,148	1.7	1,220	4.2	783	-4.4
4 月	3,849	-0.6	3,147	0.5	1,256	2.5	702	-5.2
5 月	3,960	-1.4	3,260	3.1	1,308	6.5	699	-18.0
6 月	3,900	-2.9	3,184	1.1	1,241	1.9	716	-17.3
7 月	3,885	-3.6	3,183	1.0	1,282	0.8	702	-20.2
8 月	3,915	0.4	3,309	1.3	1,362	2.9	606	-4.5
9 月	3,963	-1.6	3,314	1.6	1,321	1.8	649	-15.0
10 月	4,186	1.9	3,543	3.2	1,457	2.9	643	-5.1
11 月 p	4,459	1.4	3,762	3.3	1,475	6.7	697	-7.8
	金額	%	金額	%	金額	%	金額	%
較上月增減	273	6.5	219	6.2	18	1.3	54	8.4
較上年同月增減	62	1.4	121	3.3	92	6.7	-59	-7.8
累計較上年同期增減	-141	-0.3	624	1.7	458	3.3	-765	-9.2
本年累計結構比	-	100.0	-	82.8	-	33.0	-	17.2

說明：1. 各行業類別括弧內數字為行業統計分類代碼(第11次修訂)

2. 其他零售業包含文教育樂用品零售業、建材零售業、其他專賣零售業

表2 零售業營業額 (2/3)

單位：億元；%

	食品、飲料及菸草製品零售業		資通訊及家電設備零售業		家用器具及用品零售業		燃料及相關產品零售業	
	(472)	年增率	(483+4741)	年增率	(474-4741)	年增率	(482)	年增率
103年	3,017	-4.4	2,767	-3.0	2,429	2.0	3,082	-1.8
104年	2,937	-2.6	2,682	-3.1	2,340	-3.7	2,350	-23.8
105年	2,830	-3.7	2,557	-4.6	2,153	-8.0	2,223	-5.4
106年	2,832	0.1	2,541	-0.6	2,025	-6.0	2,428	9.3
107年	2,834	0.1	2,483	-2.3	2,105	4.0	2,745	13.1
108年	2,840	0.2	2,434	-2.0	2,157	2.4	2,657	-3.2
109年	2,658	-6.4	2,478	1.8	2,012	-6.7	2,173	-18.2
110年	2,671	0.5	2,792	12.7	2,046	1.7	2,521	16.0
111年	2,854	6.9	2,937	5.2	2,226	8.8	2,775	10.1
112年	2,901	1.6	2,764	-5.9	2,275	2.2	2,780	0.2
113年	2,929	1.0	2,823	2.1	2,343	3.0	2,674	-3.8
6 月	229	2.9	219	-1.4	183	4.1	223	-2.9
7 月	221	0.0	235	2.1	181	-2.1	228	-4.4
8 月	246	0.6	231	2.8	185	2.0	234	-5.1
9 月	261	-3.8	241	3.5	183	1.7	224	-6.8
10 月	242	-0.5	263	1.2	220	3.8	212	-10.2
11 月	240	3.2	259	4.4	217	4.9	218	-4.1
12 月	292	0.6	240	5.1	218	3.2	225	-4.5
114年 1~11月	2,806	6.4	2,607	0.9	2,075	-2.4	2,322	-5.2
1 月	309	11.9	241	2.3	213	0.5	222	-3.0
2 月	229	-5.1	217	-4.0	175	-7.1	201	-3.0
3 月	244	4.4	212	-0.6	178	2.9	225	-0.7
4 月	241	10.6	222	-5.3	187	-2.6	211	-5.1
5 月	257	11.5	235	4.1	190	-0.8	207	-8.6
6 月	247	7.7	225	2.6	180	-2.0	208	-6.9
7 月	242	9.9	227	-3.7	176	-2.3	208	-8.8
8 月	246	0.0	227	-1.5	183	-0.6	217	-7.2
9 月	279	6.8	249	3.5	177	-3.2	207	-7.6
10 月	265	9.4	278	5.6	206	-6.3	214	0.9
11 月 p	247	3.2	274	5.9	209	-3.6	203	-6.6
	金額	%	金額	%	金額	%	金額	%
較上月增減	-18	-6.8	-3	-1.2	3	1.3	-10	-4.9
較上年同月增減	8	3.2	15	5.9	-8	-3.6	-14	-6.6
累計較上年同期增減	168	6.4	24	0.9	-50	-2.4	-127	-5.2
本年累計結構比	-	6.4	-	5.9	-	4.7	-	5.3

說明：1. 各行業類別括弧內數字為行業統計分類代碼(第11次修訂)

2. 其他零售業包含文教娛樂用品零售業、建材零售業、其他專賣零售業

表2 零售業營業額 (3/3)

單位：億元；%

	布疋及服飾品 零售業		藥品、醫療用品 及化粧品零售業		其他非店面 零售業		電子購物及郵購業		其他零售業	
	(473)	年增率	(475)	年增率	(487)	年增率	(4871)	年增率		年增率
103年	2,623	3.3	1,690	3.0	2,212	8.5	1,370	10.6	1,873	1.0
104年	2,645	0.8	1,722	1.9	2,348	6.2	1,459	6.5	1,852	-1.1
105年	2,683	1.4	1,776	3.1	2,485	5.8	1,557	6.7	1,742	-5.9
106年	2,632	-1.9	1,824	2.7	2,766	11.3	1,843	18.4	1,657	-4.9
107年	2,636	0.2	1,889	3.6	3,123	12.9	2,201	19.4	1,630	-1.6
108年	2,654	0.7	1,937	2.5	3,526	12.9	2,565	16.5	1,649	1.2
109年	2,658	0.1	1,939	0.1	4,235	20.1	3,180	24.0	1,599	-3.1
110年	2,666	0.3	1,908	-1.6	5,138	21.3	4,026	26.6	1,542	-3.6
111年	3,173	19.0	2,019	5.8	5,532	7.7	4,466	10.9	1,704	10.5
112年	3,454	8.9	2,068	2.4	5,580	0.9	4,531	1.5	1,823	7.0
113年	3,529	2.2	2,132	3.1	5,680	1.8	4,668	3.0	1,888	3.5
6 月	282	9.6	179	6.0	459	-0.2	377	0.2	156	3.6
7 月	258	-4.1	160	-1.6	444	2.9	359	1.9	154	-2.7
8 月	275	7.6	170	3.0	448	-1.6	370	1.5	156	4.9
9 月	262	-0.1	203	2.4	443	-0.6	350	-0.2	148	5.7
10 月	282	-2.1	193	-0.1	452	-0.7	373	3.1	153	1.1
11 月	331	2.8	192	5.5	636	-0.8	548	0.5	166	9.5
12 月	358	8.4	200	8.6	517	1.9	430	3.2	181	8.6
114年 1~11月	3,115	-1.8	1,966	1.8	5,240	1.5	4,389	3.6	1,802	5.6
1 月	378	16.3	178	12.3	462	-5.0	389	-3.9	183	13.6
2 月	260	-21.6	158	0.0	425	2.2	359	4.0	152	-3.0
3 月	250	-5.6	182	1.0	480	0.2	386	1.0	157	2.5
4 月	266	-6.4	172	1.1	434	-0.3	362	2.6	158	5.8
5 月	278	0.8	175	4.2	456	-1.7	382	1.7	156	1.3
6 月	264	-6.3	178	-0.9	482	4.9	410	8.9	161	2.9
7 月	253	-1.7	164	2.6	466	5.0	384	7.1	164	6.9
8 月	267	-2.9	173	2.0	467	4.5	393	6.0	166	6.8
9 月	257	-1.8	195	-3.7	473	6.7	383	9.4	156	5.0
10 月	288	2.1	197	2.0	466	3.1	387	3.7	173	12.9
11 月 p	353	6.7	194	0.8	629	-1.0	554	1.1	177	6.3
	金額	%	金額	%	金額	%	金額	%	金額	%
較上月增減	65	22.6	-3	-1.4	163	35.1	167	43.3	4	2.4
較上年同月增減	22	6.7	2	0.8	-6	-1.0	6	1.1	10	6.3
累計較上年同期增減	-57	-1.8	34	1.8	78	1.5	151	3.6	95	5.6
本年累計結構比	-	7.1	-	4.5	-	11.9	-	10.0	-	4.1

說明：1. 各行業類別括弧內數字為行業統計分類代碼(第11次修訂)

2. 其他零售業包含文教娛樂用品零售業、建材零售業、其他專賣零售業

表2 零售業營業額

單位：億元；%

	文教育樂用品 零售業		建材零售業		其他專賣零售業	
	(476)	年增率	(481)	年增率	(485)	年增率
103年	836	0.7	398	0.7	638	1.6
104年	822	-1.7	368	-7.6	662	3.7
105年	772	-6.1	332	-9.6	638	-3.6
106年	746	-3.3	296	-10.9	614	-3.7
107年	743	-0.5	277	-6.5	610	-0.7
108年	782	5.3	259	-6.5	609	-0.2
109年	843	7.8	259	0.2	497	-18.4
110年	769	-8.8	244	-6.0	529	6.5
111年	828	7.7	260	6.6	616	16.4
112年	864	4.3	257	-0.9	702	14.0
113年	864	0.0	263	2.3	761	8.3
6 月	73	0.6	21	-1.1	62	9.4
7 月	71	-10.8	22	2.5	61	6.5
8 月	70	-0.9	22	11.0	63	9.9
9 月	65	-1.1	22	8.9	62	12.8
10 月	66	-6.6	23	7.5	65	8.0
11 月	77	5.0	23	13.2	66	14.0
12 月	88	5.8	24	4.1	70	14.2
114年 1~11月	814	4.9	243	1.2	745	7.8
1 月	86	20.8	23	-12.0	73	16.1
2 月	70	-7.3	20	11.0	62	-1.9
3 月	69	-2.3	22	8.2	66	6.2
4 月	69	0.0	22	7.6	67	11.8
5 月	67	-1.3	21	3.3	67	3.4
6 月	72	-0.8	22	4.5	66	6.8
7 月	76	7.6	23	3.8	66	7.3
8 月	77	9.2	22	-1.3	67	7.0
9 月	70	7.8	22	-0.4	64	3.9
10 月	77	17.6	23	0.5	73	12.5
11 月 p	81	4.8	22	-5.6	74	12.2
	金額	%	金額	%	金額	%
較上月增減	3	4.4	-1	-4.1	2	2.3
較上年同月增減	4	4.8	-1	-5.6	8	12.2
累計較上年同期增減	38	4.9	3	1.2	54	7.8
本年累計結構比	-	1.8	-	0.6	-	1.7

說明：1. 各行業類別括弧內數字為行業統計分類代碼(第11次修訂)

2. 其他零售業包含文教育樂用品零售業、建材零售業、其他專賣零售業

表3 綜合商品零售業營業額 (1/2)

單位：億元；%

	綜合商品零售業 合計		百貨公司業		超級市場業	
	(471)	年增率		年增率		年增率
103年	10,774	4.8	3,061	6.1	1,562	4.4
104年	11,168	3.7	3,189	4.2	1,671	7.0
105年	11,647	4.3	3,331	4.5	1,812	8.4
106年	11,770	1.1	3,351	0.6	1,879	3.7
107年	12,174	3.4	3,411	1.8	1,942	3.3
108年	12,632	3.8	3,568	4.6	2,010	3.5
109年	12,684	0.4	3,562	-0.2	2,200	9.5
110年	12,692	0.1	3,451	-3.1	2,349	6.8
111年	13,754	8.4	3,988	15.5	2,420	3.0
112年	14,768	7.4	4,427	11.0	2,444	1.0
113年	15,434	4.5	4,491	1.4	2,598	6.3
6 月	1,218	6.0	331	6.3	207	8.2
7 月	1,271	2.3	324	-5.1	230	7.4
8 月	1,323	4.2	334	4.9	248	1.2
9 月	1,298	5.6	351	0.2	228	8.3
10 月	1,415	4.4	465	-3.9	240	14.4
11 月	1,383	6.1	466	3.6	214	9.4
12 月	1,354	5.4	413	2.5	221	4.9
114年 1~11月	14,538	3.3	4,156	1.9	2,486	4.6
1 月	1,495	16.3	458	24.6	239	15.7
2 月	1,122	-11.0	312	-19.3	191	-7.0
3 月	1,220	4.2	323	-1.4	214	9.0
4 月	1,256	2.5	365	-3.0	213	7.4
5 月	1,308	6.5	363	4.1	220	8.6
6 月	1,241	1.9	319	-3.6	219	5.9
7 月	1,282	0.8	324	-0.3	233	1.3
8 月	1,362	2.9	349	4.5	250	0.8
9 月	1,321	1.8	360	2.6	242	6.2
10 月	1,457	2.9	483	4.0	236	-1.6
11 月 p	1,475	6.7	499	7.1	228	6.6
	金額	%	金額	%	金額	%
較上月增減	18	1.3	15	3.2	-8	-3.6
較上年同月增減	92	6.7	33	7.1	14	6.6
累計較上年同期增減	458	3.3	77	1.9	109	4.6
本年累計結構比	-	100.0	-	28.6	-	17.1

註：自100年9月份起健康捐納入營收

表3 綜合商品零售業營業額 (2/2)

單位：億元；%

	便利商店業		零售式量販業		其他綜合商品 零售業	
	金額	年增率	金額	年增率	金額	年增率
103年	2,781	4.2	1,742	2.4	1,627	6.4
104年	2,823	1.5	1,811	4.0	1,673	2.9
105年	2,941	4.2	1,891	4.4	1,671	-0.2
106年	3,039	3.3	1,935	2.3	1,565	-6.3
107年	3,216	5.8	1,970	1.8	1,635	4.5
108年	3,301	2.6	2,061	4.6	1,692	3.5
109年	3,497	6.0	2,229	8.2	1,196	-29.3
110年	3,453	-1.3	2,362	6.0	1,077	-9.9
111年	3,732	8.1	2,431	3.0	1,183	9.8
112年	4,018	7.7	2,377	-2.2	1,501	26.9
113年	4,235	5.4	2,484	4.5	1,626	8.3
6 月	354	4.7	189	5.3	138	6.5
7 月	377	4.5	203	2.5	136	6.4
8 月	372	4.5	230	3.5	139	8.5
9 月	361	5.8	222	9.0	137	10.4
10 月	367	6.7	206	10.1	137	4.7
11 月	355	6.0	213	7.4	135	8.3
12 月	352	4.9	220	8.4	148	11.2
114年 1~11月	4,045	4.2	2,346	3.6	1,504	1.8
1 月	376	9.6	276	16.1	147	11.7
2 月	317	-2.5	176	-17.0	126	-4.5
3 月	351	4.0	203	10.9	129	1.9
4 月	353	4.1	195	6.3	130	0.9
5 月	378	7.3	208	11.5	139	1.0
6 月	370	4.6	196	3.8	136	-0.9
7 月	388	3.0	200	-1.6	137	0.4
8 月	387	4.0	232	0.9	144	2.9
9 月	368	1.9	213	-4.0	138	1.1
10 月	384	4.7	210	2.3	142	3.6
11 月 p	373	5.1	238	11.6	137	1.6
	金額	%	金額	%	金額	%
較上月增減	-12	-3.0	27	13.1	-4	-3.2
較上年同月增減	18	5.1	25	11.6	2	1.6
累計較上年同期增減	163	4.2	82	3.6	26	1.8
本年累計結構比	-	27.8	-	16.1	-	10.3

註：自100年9月份起健康捐納入營收

表4 餐飲業營業額

單位：億元；%

	餐飲業 合計		餐館		飲料店		外燴及團膳承包業	
	(56)	年增率	(5611)	年增率	(5631)	年增率	(5620)	年增率
103年	6,066	8.1	4,980	7.9	743	8.3	344	11.6
104年	6,538	7.8	5,347	7.4	813	9.5	378	9.8
105年	7,109	8.7	5,797	8.4	897	10.3	415	9.9
106年	7,317	2.9	5,916	2.0	971	8.3	430	3.7
107年	7,642	4.4	6,170	4.3	1,028	5.9	444	3.1
108年	7,874	3.0	6,353	3.0	1,075	4.5	447	0.7
109年	7,500	-4.8	6,059	-4.6	1,074	-0.1	367	-17.8
110年	6,988	-6.8	5,584	-7.8	1,067	-0.6	337	-8.2
111年	8,322	19.1	6,729	20.5	1,194	11.9	399	18.4
112年	10,019	20.4	8,152	21.2	1,286	7.7	582	45.7
113年	10,378	3.6	8,387	2.9	1,331	3.5	659	13.3
6 月	870	6.8	700	6.6	113	6.6	57	10.8
7 月	848	-3.1	689	-4.1	111	-0.1	48	4.8
8 月	890	1.8	729	1.6	115	1.6	47	6.5
9 月	843	3.8	677	3.6	111	0.7	54	13.0
10 月	819	-1.8	653	-3.3	107	2.2	59	9.7
11 月	860	8.0	689	8.6	109	2.4	62	10.8
12 月	960	4.4	774	4.3	120	1.6	66	11.1
114年 1~11月	9,720	3.2	7,774	2.1	1,300	7.3	646	9.0
1 月	1,056	17.6	874	20.6	125	7.2	57	1.6
2 月	828	-9.2	674	-12.0	104	0.5	50	17.5
3 月	857	3.0	684	1.8	114	5.3	59	14.5
4 月	815	2.0	638	0.5	115	6.3	63	10.5
5 月	904	6.8	721	6.5	120	8.4	62	7.5
6 月	853	-2.0	675	-3.6	115	2.6	62	8.4
7 月	866	2.1	693	0.5	119	7.4	54	12.9
8 月	933	4.8	759	4.1	124	8.0	50	7.3
9 月	829	-1.6	647	-4.4	123	11.2	59	8.1
10 月	895	9.2	707	8.2	123	14.7	65	10.0
11 月 p	884	2.8	702	1.9	117	8.1	64	3.6
	金額	%	金額	%	金額	%	金額	%
較上月增減	-11	-1.2	-4	-0.6	-6	-4.6	-1	-1.0
較上年同月增減	24	2.8	13	1.9	9	8.1	2	3.6
累計較上年同期增減	302	3.2	161	2.1	88	7.3	53	9.0
本年累計結構比	-	100.0	-	80.0	-	13.4	-	6.6

說明：1. 各行業類別括弧內數字為行業統計分類代碼(第11次修訂)

2. 本餐飲業不含5612餐食攤販業及5632飲料攤販業

表5 內需相關指標

	汽車 掛牌數 (台)	觀光客來台人數			結婚對數 (對)	油料費 物價 指數	發行量 加權股 價指數 平均 (點)	上市股票 日平均 成交值 (億元)	觀光旅館	
		(千人次)	陸客	日客					客房 收入 (億元)	餐飲 收入 (億元)
112年	477,020	6,487	226	928	125,192	108.5	16,386	2,643	273	257
6 月	42,379	510	15	59	9,755	105.2	16,984	3,021	21	20
7 月	42,362	543	27	71	10,173	107.2	17,072	3,649	24	20
8 月	35,434	590	26	98	7,621	112.9	16,648	3,216	24	20
9 月	37,082	539	23	95	9,397	114.4	16,570	2,491	20	22
10 月	40,562	622	23	98	11,304	111.0	16,422	2,485	24	21
11 月	43,566	689	22	120	10,267	108.4	16,978	2,714	24	22
12 月	43,161	815	32	123	13,005	108.0	17,570	2,920	29	26
113年	457,842	7,858	438	1,320	123,061	107.5	21,382	3,814	271	269
1 月	44,820	590	31	96	13,946	107.1	17,668	2,808	21	29
2 月	26,267	648	38	101	8,151	107.4	18,612	3,639	23	26
3 月	41,312	812	30	152	12,322	108.6	19,843	4,412	24	22
4 月	37,038	610	28	87	7,182	108.7	20,245	4,163	21	17
5 月	41,487	582	30	98	14,452	107.9	21,107	4,358	19	20
6 月	41,588	572	31	76	9,275	107.4	22,449	4,584	22	21
7 月	45,684	539	36	74	8,924	107.5	23,240	4,701	22	19
8 月	29,401	617	37	112	5,067	110.1	21,852	3,722	23	22
9 月	36,532	575	32	110	10,710	108.4	21,891	3,163	20	22
10 月	33,231	661	35	117	9,604	106.5	23,015	3,383	22	20
11 月	39,181	748	49	145	11,503	105.5	22,854	3,502	25	24
12 月	41,301	904	61	153	11,925	105.5	23,078	3,329	29	27
114年 1~11月	367,127	6,058	478	1,019	93,560	102.6	23,505	3,771	208	200
1 月	35,064	651	61	90	9,199	107.3	23,100	3,235	25	36
2 月	27,515	699	45	120	8,221	109.3	23,328	3,626	21	20
3 月	37,281	779	48	155	10,675	107.9	22,194	3,040	24	22
4 月	32,871	751	48	97	6,520	104.6	19,558	2,711	24	18
5 月	31,910	711	62	126	12,791	99.1	21,271	3,108	24	23
6 月	34,320	606	46	93	7,655	98.7	22,014	3,430	21	20
7 月	35,484	586	54	86	7,418	99.8	22,963	3,199	23	19
8 月	29,458	673	70	125	5,916	100.7	24,045	4,197	25	21
9 月	32,228	601	43	128	5,844	101.2	25,222	4,523	21	21
10 月	34,510	-	-	-	10,735	99.9	27,401	5,030	-	-
11 月	36,486	-	-	-	8,586	100.6	27,464	5,316	-	-
單位：%										
較上月增減	5.7	-10.7	-37.6	2.7	-20.0	0.8	0.2	5.7	-15.0	-1.1
較上年同月增減	-6.9	4.5	35.5	16.7	-25.4	-4.6	20.2	51.8	4.1	-7.9
累計較上年同期增減	-11.9	9.2	62.9	12.6	-15.8	-4.7	10.8	-2.4	6.5	0.5

資料來源：車輛公會、交通部、內政部、行政院主計總處、台灣證券交易所

經濟部

批發業動態調查

資料時間：民國 114 年 11 月

核定機關：行政院主計總處
核定文號：主普管字第 1120401011 號
調查類別：指定統計調查
有效期間：民國 115 年 12 月底
調查週期：按月

本調查依「統計法」規定辦理，受查單位有據實詳盡填報義務，查報資料僅供整體統計分析應用，個別資料絕對保密。

行業編號	樣本編號	營利事業統一編號

一、營業收入淨額(含分公司營收，不含子公司、關係企業及海外分支機構)：

	113 年 11 月 (已填過 113 年資料 之廠商，本欄免填)	114 年 11 月	備 註
營業收入淨額 (未含營業稅；含內銷及外銷收入、網路 銷售收入；扣除銷貨退回及折讓)	千元	千元	1.係指銷售商品及服務之「個體營業收入」，不含「業外收入」。 2.包含內銷及外銷收入、網路銷售收入。 3.未含營業稅，不含國內外投資事業營業額。
外銷收入(含三角貿易)	千元	千元	係指銷售至我國境外之營業收入(含三角貿易)。

二、11 月營收較「上月」增減原因：(可複選)

增加原因	減少原因
<input type="checkbox"/> 1. 景氣佳	<input type="checkbox"/> 11.景氣不佳
<input type="checkbox"/> 2. 週年慶活動	<input type="checkbox"/> 12.商品銷售淡季
<input type="checkbox"/> 3. 民俗節慶	<input type="checkbox"/> 13.國內需求減少
<input type="checkbox"/> 4. 公司規模擴大(門市、通路增加)	<input type="checkbox"/> 14.代理結束
<input type="checkbox"/> 5. 商品促銷	<input type="checkbox"/> 15.維修、盤點、暫停營業影響
<input type="checkbox"/> 6. 引進新品牌或新產品	<input type="checkbox"/> 16.公司規模縮小(門市、通路減少)
<input type="checkbox"/> 7. 價格上漲(產品項目_____)	<input type="checkbox"/> 17.價格下跌(產品項目_____)
<input type="checkbox"/> 8. 銷量增加(產品項目_____)	<input type="checkbox"/> 18.銷量減少(產品項目_____)
<input type="checkbox"/> 9. 外銷增加(國別_____)	<input type="checkbox"/> 19.外銷減少(國別_____)
<input type="checkbox"/> 10.其他_____	<input type="checkbox"/> 20.其他_____

三、114 年 11 月底營業據點(不含國外)共____個

四、預估 12 月營收較 11 月(單選)：

☐1.增加 ☐2.持平 ☐3.減少

五、11 月營收較「上年同月」增減原因：

請多利用網路填報，網址：
<https://service.moea.gov.tw/EE110/>

填表人姓名：_____ 填表人 Email：_____ 統計處電話：_____ 轉
電話：_____ 統計處傳真機：(02) 2358-7064、(02)2391-8776、(02)2321-2200 轉
傳真：_____ (02)2351-7294、(02)2397-2553、(02)2397-3449 聯絡統計員：_____ 分機

核定機關：行政院主計總處
核定文號：主普管字第 1120401011 號
調查類別：指定統計調查
有效期間：民國 115 年 12 月底
調查週期：按月

經濟部

零售業動態調查

資料時間：民國 114 年 11 月

本調查依「統計法」規定辦理，受查單位有據實詳盡填報義務，查報資料僅供整體統計分析應用，個別資料絕對保密。

行業編號	樣本編號	營利事業統一編號

一、營業收入淨額(含分公司營收，不含子公司、關係企業及海外分支機構)：百貨公司請以總額法填報

	113 年 11 月 (已填過 113 年資料 之廠商，本欄免填)	114 年 11 月	備 註
營業收入淨額 (未含營業稅；含實體通路及網路銷售收入；扣除銷貨退回及折讓)	千元	千元	1.係指銷售商品及服務之「個體營業收入」，不含「業外收入」。 2.包含實體通路及網路銷售收入。 3.未含營業稅，不含國內外投資事業營業額。
透過網路銷售之營業收入	千元	千元	1.係指企業透過網路，利用特定交易平臺、自行架設網站(網頁)或系統(含 EDI)進行商品或服務之接單、銷售作業。 2.不含僅提供商品資訊查詢及利用電子郵件、社群網站傳遞訂單。

二、11 月營收較「上月」增減原因：(可複選)

增加原因	減少原因
<input type="checkbox"/> 1. 景氣佳	<input type="checkbox"/> 11. 景氣不佳
<input type="checkbox"/> 2. 週年慶活動	<input type="checkbox"/> 12. 商品銷售淡季
<input type="checkbox"/> 3. 民俗節慶	<input type="checkbox"/> 13. 國內需求減少
<input type="checkbox"/> 4. 公司規模擴大(門市、通路增加)	<input type="checkbox"/> 14. 代理結束
<input type="checkbox"/> 5. 商品促銷	<input type="checkbox"/> 15. 維修、盤點、暫停營業影響
<input type="checkbox"/> 6. 引進新品牌或新產品	<input type="checkbox"/> 16. 公司規模縮小(門市、通路減少)
<input type="checkbox"/> 7. 價格上漲(產品項目_____)	<input type="checkbox"/> 17. 價格下跌(產品項目_____)
<input type="checkbox"/> 8. 銷量增加(產品項目_____)	<input type="checkbox"/> 18. 銷量減少(產品項目_____)
<input type="checkbox"/> 9. 外銷增加(國別_____)	<input type="checkbox"/> 19. 外銷減少(國別_____)
<input type="checkbox"/> 10. 其他_____	<input type="checkbox"/> 20. 其他_____

三、114 年 11 月底營業據點(不含國外)共_____個

四、預估 12 月營收較 11 月(單選)：

☐1. 增加 ☐2. 持平 ☐3. 減少

五、11 月營收較「上年同月」增減原因：

六、11 月網路銷售收入較「上月」增減原因：

七、11 月網路銷售收入較「上年同月」增減原因：

請多利用網路填報，網址：
<https://service.moea.gov.tw/EE110/>

填表人姓名：_____
電話：_____
傳真：_____

填表人 Email：_____
統計處傳真機：(02) 2358-7064、(02)2391-8776、(02)2321-2200 轉
(02)2351-7294、(02)2397-2553、(02)2397-3449 聯絡統計員：
統計處電話：_____
分機

核定機關：行政院主計總處
核定文號：主普管字第 1120401011 號
調查類別：指定統計調查
有效期間：民國 115 年 12 月底
調查週期：按月

經濟部

餐飲業動態調查

資料時間：民國 114 年 11 月

本調查依「統計法」規定辦理，受查單位有據實詳盡填報義務，查報資料僅供整體統計分析應用，個別資料絕對保密。

行業編號	樣本編號	營利事業統一編號

一、營業收入淨額(含分公司營收，不含子公司、關係企業及海外分支機構)：

	113 年 11 月 (已填過 113 年資料 之廠商，本欄免填)	114 年 11 月	備 註
營業收入淨額 (未含營業稅；含實體通路及網路 銷售收入；扣除銷貨退回及折讓)	千元	千元	1.係指銷售商品及服務之「個體營業收入」， 不含「業外收入」。 2.包含實體通路及網路銷售收入。 3.未含營業稅，不含國內外投資事業營業額。

二、11 月營收較「上月」增減原因：(可複選)

增加原因	減少原因
<input type="checkbox"/> 1. 景氣佳	<input type="checkbox"/> 11. 景氣不佳
<input type="checkbox"/> 2. 週年慶、旅展或其他促銷活動	<input type="checkbox"/> 12. 國內需求減少
<input type="checkbox"/> 3. 尾牙、餐會旺季、民俗節慶或婚宴增加	<input type="checkbox"/> 13. 餐會、婚宴減少
<input type="checkbox"/> 4. 公司規模擴大(門市、通路增加)	<input type="checkbox"/> 14. 公司規模縮小(門市、通路減少)
<input type="checkbox"/> 5. 新品牌或新產品上市	<input type="checkbox"/> 15. 市場競爭激烈
<input type="checkbox"/> 6. 氣候因素	<input type="checkbox"/> 16. 氣候因素
<input type="checkbox"/> 7. 團膳訂單增加	<input type="checkbox"/> 17. 團膳訂單減少
<input type="checkbox"/> 8. 營業天數較多	<input type="checkbox"/> 18. 營業天數較少
<input type="checkbox"/> 9. 座位增加或延長營業時間	<input type="checkbox"/> 19. 維修、盤點、暫停營業影響
<input type="checkbox"/> 10. 其他_____	<input type="checkbox"/> 20. 其他_____

三、114 年 11 月底營業據點(不含國外)共_____個

四、預估 12 月營收較 11 月(單選)：

☐1. 增加 ☐2. 持平 ☐3. 減少

五、11 月營收較「上年同月」增減原因：

請多利用網路填報，網址：
<https://service.moea.gov.tw/EE110/>

填表人姓名：_____

填表人 Email：_____

統計處電話：

電話：_____

統計處傳真機：(02) 2358-7064、(02)2391-8776、

(02)2321-2200 轉

分機

傳真：_____

(02)2351-7294、(02)2397-2553、(02)2397-3449

聯絡統計員：