

# 工業生產統計月報

## 目錄

### 壹、 提要分析

### 貳、 統計結果表

表 1 工業生產指數變動比較—按行業分

表 2 工業生產指數變動比較—按複分類分

表 3 工業產銷存指標

表 4 製造業生產指數 - 按四大類及中行業分

# 115年4月工業生產統計

## 一、工業生產變動

### 1. 與上月比較

115年4月工業生產指數126.49，較上月減少5.73%，其中製造業減6.02%；經季節調整後，工業生產增加0.93%，製造業增加1.62%。

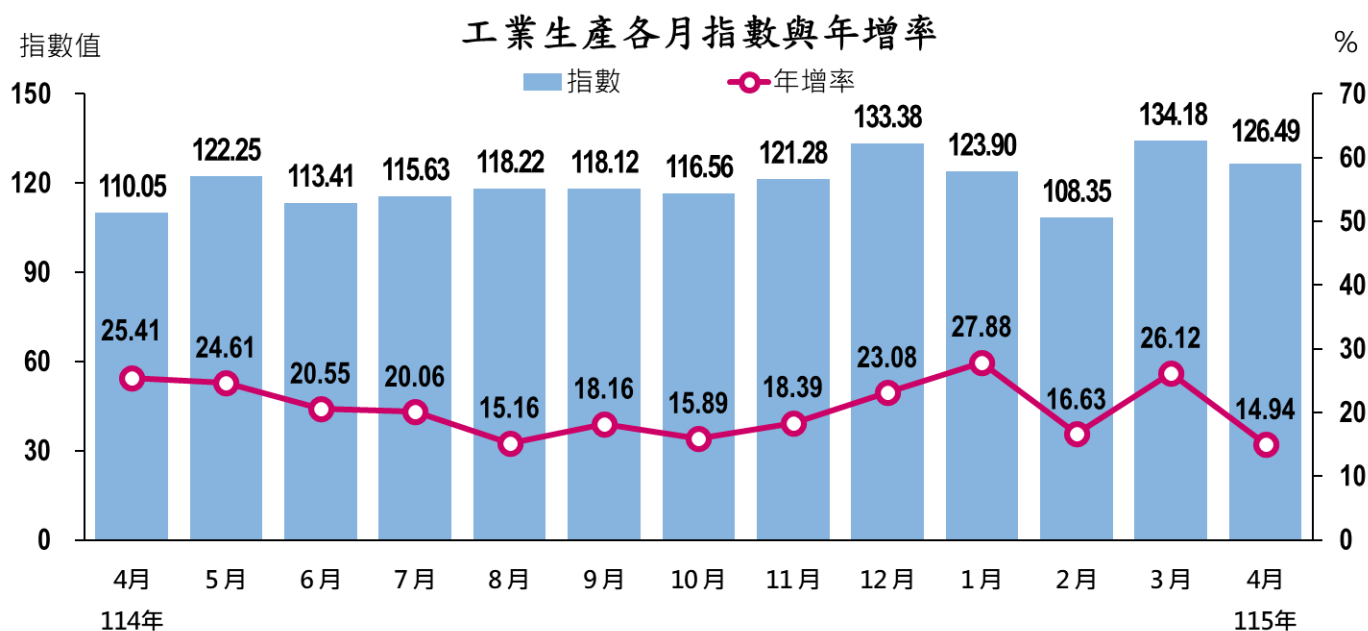
### 2. 與上年同月比較

工業生產增加14.94%，其中製造業增加16.01%，礦業及土石採取業減少8.71%，電力及燃氣供應業減少1.08%，用水供應業增加2.73%。

### 3. 累計1至4月與上年同期比較

工業生產增加21.34%，其中製造業增加22.95%。

分 類	114年 權重 (%)	115年4月				1至4月平均	
		生產指數 (110年=100)	月增率 (%)	季調後 月增率 (%)	年增率 (%)	生產指數 (110年=100)	年增率 (%)
工 業	1000.00	126.49	-5.73	0.93	14.94	123.23	21.34
礦業及土石採取業	1.66	88.88	0.36	2.62	-8.71	87.26	-5.99
製 造 業	937.17	128.78	-6.02	1.62	16.01	125.54	22.95
電力及燃氣供應業	58.31	91.69	-0.54	1.33	-1.08	88.18	-3.50
用水供應業	2.87	99.22	0.00	2.90	2.73	98.04	0.32



## 二、製造業生產統計

### 1. 電子零組件業

年增12.84%，主因受惠高效能運算與人工智慧(AI)應用需求續強，帶動12吋晶圓代工、動態隨機存取記憶體、IC封測、IC設計等產品生產成長。累計1至4月較上年同期增加20.73%。

### 2. 電腦電子產品及光學製品業

年增83.65%，主因雲端基礎建置需求持續暢旺，半導體設備投資動能穩健，帶動伺服器、交換器、半導體檢測設備及零組件等產品生產上揚，加以行動裝置鏡頭訂單增加。累計1至4月較上年同期增加117.73%。

### 3. 基本金屬業

年增3.89%，主因上年部分廠商配合市況調節減產，比較基數較低，加以客戶回補庫存所致，致鋼胚、熱軋鋼捲板等增產較多。累計1至4月較上年同期減少0.03%。

### 4. 機械設備業

年增16.33%，主因受惠半導體產業積極擴充先進製程及高階封裝產能，帶動電子與半導體生產用設備及零組件、機械傳動設備及零組件等產品持續增產。累計1至4月較上年同期增加9.34%。

### 5. 化學材料及肥料業

年減10.37%，主因市場需求仍疲，客戶採購動能不足，加以部分產品產線停車檢修，致液鹼、醇及酚化合物、合成橡膠原料、乙烯、硫酸等產品減產較多。累計1至4月較上年同期減少4.70%。

### 6. 汽車及其零件業

年減3.11%，主因客戶下單保守，致其他汽車零件、客貨兩用車、車燈及電氣零件等產品減產，惟燃油小型轎車、電動轎車及電動大型客車受惠貨物稅減徵政策及客運車輛電動化政策帶動而增產，抵銷部分減幅。累計1至4月較上年同期減少2.15%。

## 三、製造業綜合分析及動向指數

1. 4月份製造業生產指數128.78，年增16.01%，主因受惠AI、高效能運算

及雲端資料服務等應用需求暢旺，挹注資訊電子產業生產動能穩健提升，惟部分傳統產業因市場競爭及需求回升力道不足而續呈減產，抵銷部分增幅；累計1至4月較上年同期增加22.95%。

2. 資訊電子產業方面，在 AI 驅動下，新興科技應用需求維持強勁，加上半導體產業積極擴產，致電子零組件業、電腦電子產品及光學製品業分別年增12.84%及83.65%。
3. 傳統產業中，受市場需求不佳及客戶下單保守影響，致化學材料及肥料業年減10.37%、汽車及其零件業年減3.11%；基本金屬業則因上年同月基期較低，加以客戶回補庫存，年增3.89%；機械設備業受惠半導體業者積極擴增產能，年增16.33%。

## A - 1 工業生產指數變動比較—按行業分

115 年 04 月

指數類別	項數 Items	114年 權數 2025 Weights (%)	本月指數 Current Month Indexes		與上月比較 Compared with Last Month			
			原指數 Original	季節調整後 Seasonal Adjusted	本年上月 指數 Previous Month Index	增減率(%) Annual Change Rate		貢獻度 (百分點) Factors of Change to General Index
						原指數 Original	季節調整後 Seasonal Adjusted	
工業生產指數	723	1,000.00	126.49	131.29	134.18	-5.73	0.93	-5.73
不含土石採取業	722	998.67	126.52	131.50	134.23	-5.74	2.21	-5.73
B 礦業及土石採取業	8	1.66	88.88	85.77	88.56	0.36	2.62	0.00
C 製造業	707	937.17	128.78	134.37	137.03	-6.02	1.62	-5.70
金屬機電工業	229	144.38	94.20	92.68	95.69	-1.56	1.81	-0.21
24 基本金屬業	33	31.01	82.32	78.89	82.39	-0.08	1.93	0.00
25 金屬製品業	41	34.04	97.66	94.74	96.81	0.88	5.71	0.03
28 電力設備及配備業	40	15.98	93.16	92.27	100.19	-7.02	0.79	-0.10
29 機械設備業	79	29.53	104.84	105.89	99.12	5.77	10.46	0.16
30 汽車及其零件業	18	14.63	91.00	89.88	96.06	-5.27	0.16	-0.07
31 其他運輸工具及其零件業	13	9.33	79.29	79.84	81.21	-2.36	2.83	-0.02
34 產業用機械設備維修及安裝業	5	9.85	152.33	156.34	186.78	-18.44	-9.68	-0.20
資訊電子工業	119	637.97	157.93	168.46	169.26	-6.69	2.79	-4.53
26 電子零組件業	52	516.24	136.78	145.40	141.03	-3.01	2.93	-1.50
27 電腦、電子產品及光學製品業	67	121.73	340.39	376.15	409.34	-16.84	-6.16	-3.03
化學工業	194	88.20	81.65	82.17	90.01	-9.29	-5.71	-0.73
13 皮革、毛皮及其製品業	11	0.26	75.51	71.41	74.88	0.84	4.37	0.00
15 紙漿、紙及紙製品業	14	6.10	91.15	91.90	94.44	-3.48	3.72	-0.02
16 印刷及資料儲存媒體複製業	3	3.43	92.64	89.60	88.41	4.78	-0.79	0.01
17 石油及煤製品業	13	17.68	76.02	76.02	104.26	-27.09	-27.09	-0.41
18 化學材料及肥料業	82	25.36	69.52	69.04	73.72	-5.70	-5.58	-0.12
19 其他化學製品業	25	10.23	105.62	102.76	108.37	-2.54	1.08	-0.03
20 藥品及醫用化學製品業	12	6.89	123.86	130.80	136.28	-9.11	6.66	-0.07
21 橡膠製品業	10	4.04	82.09	79.58	84.23	-2.54	3.31	-0.01
22 塑膠製品業	24	14.21	82.55	82.75	88.87	-7.11	-1.04	-0.09
民生工業	165	66.62	88.59	90.05	92.29	-4.01	0.52	-0.23
08 食品及飼品業	48	23.46	107.96	110.55	111.13	-2.85	-0.67	-0.06
09 飲料業	9	5.13	89.11	90.05	94.26	-5.46	-0.38	-0.02
10 菸草業	1	7.79	84.41	88.37	96.15	-12.21	-0.36	-0.09
11 紡織業	32	7.92	69.37	67.33	72.59	-4.44	-0.49	-0.03
12 成衣及服飾品業	8	0.71	69.39	71.11	70.42	-1.46	-0.29	0.00
14 木竹製品業	8	0.94	83.43	79.80	79.04	5.55	6.15	0.00
23 非金屬礦物製品業	29	12.21	85.03	84.57	86.95	-2.21	1.16	-0.02
32 家具業	6	2.19	75.17	77.34	69.51	8.14	6.09	0.01
33 其他製造業	24	6.26	82.54	82.45	86.30	-4.36	-2.08	-0.02
D 電力及燃氣供應業	7	58.31	91.69	96.23	92.19	-0.54	1.33	-0.03
36 用水供應業	1	2.87	99.22	103.40	99.22	0.00	2.90	0.00

## A-1 Indexes Change of Industrial Production - By Groups &amp; Sectors

民國 110 年 = 100  
2021 = 100

Apr.2026

與上年同月比較 Compared with the Same Month of 2025			本年累計與上年同期比較 Compared with the Same Period of 2025				Category of Indexes
上年同月 指 數	增 減 率 (%)	貢 獻 度 (百分點)	本年累計 指 數	上年同期 指 數	增 減 率 (%)	貢 獻 度 (百分點)	
the Same Month of 2025	Annual Change Rate	Factors of Change to General Index	Jan.-Current Month	the Same Period of 2025	Annual Change Rate	Factors of Change to General Index	
110.05	14.94	14.94	123.23	101.56	21.34	21.34	Industrial Production Index
110.05	14.97	14.95	123.26	101.56	21.37	21.32	Excl. Quarrying
97.36	-8.71	-0.02	87.26	92.82	-5.99	0.03	Mining & Quarrying
111.01	16.01	14.92	125.54	102.11	22.95	20.28	Manufacturing
88.99	5.85	0.90	86.58	84.74	2.17	2.73	Metal & Machinery Industry
79.24	3.89	0.13	74.40	74.42	-0.03	0.59	Basic Metals
91.86	6.31	0.23	88.58	87.53	1.20	0.65	Fabricated Metal Products
96.90	-3.86	-0.07	87.98	94.42	-6.82	0.27	Electrical Equipment
90.12	16.33	0.49	93.50	85.51	9.34	0.58	Machinery & Equipment
93.92	-3.11	-0.05	87.74	89.67	-2.15	0.27	Motor Vehicles & Parts
78.46	1.06	0.01	76.32	75.87	0.59	0.17	Other Transport Equipment & Parts
131.89	15.50	0.14	146.23	125.62	16.41	0.19	Repair & Installation of Industrial Machinery & Equipment
127.34	24.02	14.83	155.12	114.63	35.32	14.81	Information & Electronic Industry
121.22	12.84	6.54	132.86	110.05	20.73	10.84	Electronic Parts & Components
185.35	83.65	8.29	346.25	159.03	117.73	3.97	Computers, Electronic & Optical Products
86.48	-5.59	-0.48	82.56	83.83	-1.51	1.57	Chemistry Industry
89.47	-15.60	0.00	69.78	82.03	-14.93	0.00	Leather, Fur & Related Products
87.03	4.73	0.03	85.32	86.51	-1.38	0.11	Pulp, Paper & Paper Products
94.70	-2.18	-0.01	82.59	87.46	-5.57	0.06	Printing & Reproduction of Recorded Media
99.07	-23.27	-0.40	97.29	104.44	-6.85	0.30	Petroleum & Coal Products
77.56	-10.37	-0.28	71.22	74.73	-4.70	0.44	Manufacture of Chemical Material & Fertilizers
96.53	9.42	0.10	98.57	92.33	6.76	0.20	Other Chemical Products
108.83	13.81	0.10	110.95	100.59	10.30	0.14	Pharmaceuticals & Medicinal Chemical Products
79.47	3.30	0.01	75.15	74.86	0.39	0.08	Rubber Products
84.96	-2.84	-0.04	79.50	79.78	-0.35	0.25	Plastic Products
92.81	-4.55	-0.33	86.62	89.35	-3.06	1.16	Food, Textiles & Other Industry
109.63	-1.52	-0.04	107.50	106.83	0.63	0.42	Food Products & Prepared Animal Feeds
100.35	-11.20	-0.06	85.87	92.42	-7.09	0.08	Beverages
87.84	-3.90	-0.03	85.27	86.08	-0.94	0.15	Tobacco Products
74.67	-7.10	-0.06	66.91	72.03	-7.11	0.14	Textiles
69.44	-0.07	0.00	66.20	68.25	-3.00	0.01	Wearing Apparel & Clothing Accessories
83.21	0.26	0.00	74.22	78.48	-5.43	0.02	Wood & of Products of Wood & Bamboo
95.74	-11.19	-0.15	82.75	91.14	-9.21	0.20	Other Non-metallic Mineral Products
73.69	2.01	0.00	68.46	71.02	-3.60	0.04	Furniture
81.05	1.84	0.01	78.34	77.33	1.31	0.11	Other Manufacturing
92.69	-1.08	0.03	88.18	91.38	-3.50	0.98	Electricity & Gas Supply
96.58	2.73	0.01	98.04	97.73	0.32	0.05	Water Supply

## A-2 工業生產指數變動比較—按複分類分

115 年 04 月

指數類別	項數 Items	114年 權數 2025 Weights (%)	本月指數 Current Month Indexes	與上月比較 Compared with Last Month		
				本年上月 指數 Previous Month Index	增減率(%) Annual Change Rate	貢獻度 (百分點) Factors of Change to General Index
工業生產指數	723	1,000.00	126.49	134.18	-5.73	-5.73
製造業生產指數	707	937.17	128.78	137.03	-6.02	-5.70
製造業銷售量指數	707	1,000.00	114.95	122.82	-6.41	-6.41
製造業存貨量指數	615	1,000.00	129.39	127.37	1.59	1.59
製造業生產指數複分類						
按產品用途分						
最終需要財	311	216.99	177.62	200.51	-11.42	-3.01
投資財	161	158.82	236.70	271.70	-12.88	-2.72
資本財	122	136.67	280.82	326.96	-14.11	-2.72
建設財	39	22.15	99.37	99.47	-0.10	0.00
消費財	150	58.17	95.14	100.71	-5.53	-0.29
耐久消費財	55	16.53	90.07	95.76	-5.94	-0.09
非耐久消費財	95	41.63	97.38	102.89	-5.36	-0.20
生產財	396	720.18	117.86	122.68	-3.93	-2.69

## A-2 Indexes Change of Industrial Production - By Special Classification

民國 110 年 = 100  
2021 = 100

Apr.2026

與上年同月比較 Compared with the Same Month of 2025			本年累計與上年同期比較 Compared with the Same Period of 2025				Category of Indexes
上年同月 指 數	增 減 率 (%)	貢 獻 度 (百分點)	本年累計 指 數	上年同期 指 數	增 減 率 (%)	貢 獻 度 (百分點)	
the Same Month of 2025	Annual Change Rate	Factors of Change to General Index	Jan.-Current Month	the Same Period of 2025	Annual Change Rate	Factors of Change to General Index	
110.05	14.94	14.94	123.23	101.56	21.34	21.34	Industrial Production Index
111.01	16.01	14.92	125.54	102.11	22.95	20.28	Manufacturing Production
103.91	10.62	10.62	112.68	96.51	16.75	16.75	Manufacturing Producer's Shipment
120.19	7.65	7.65	126.69	120.43	5.20	5.20	Manufacturing Producer's Inventory
							Manufacturing Special Classification
							By Usage
124.64	42.51	8.53	175.35	112.65	55.66	5.71	Final Demand Goods
147.23	60.77	8.48	234.77	128.78	82.30	4.65	Investment Goods
160.91	74.52	8.61	280.05	138.56	102.11	4.27	Capital Goods
105.48	-5.79	-0.14	93.74	99.25	-5.55	0.38	Construction Materials
94.28	0.91	0.05	92.28	91.26	1.12	1.06	Consumer Goods
82.80	8.78	0.15	84.65	80.66	4.95	0.32	Durable Goods
99.54	-2.17	-0.09	95.71	96.10	-0.41	0.75	Non-durable Goods
108.25	8.88	6.39	114.38	100.04	14.33	14.57	Producer Goods

## A-3 工業產銷存指標

年月別	工業生產總指數		礦業及土石採取業生產指數		製造業生產指數	電力及燃氣供應業生產指數	用水供應業生產指數
	Index of Industrial Production	不含土石採取業 Excl. Quarrying	Index of Mining & Quarrying Production	不含土石採取業 Excl. Quarrying	Index of Manufacturing Production	Index of Electricity & Gas Supply Production	Index of Water Supply Production
114年權數 (%)	1000.00	998.67	1.66	0.33	937.17	58.31	2.87

## 1. 連鎖指數 (民國110年=100)

102年	66.92	66.87	105.42	176.11	65.39	88.44	100.42
103年	71.94	71.89	107.01	176.08	70.63	89.62	100.95
104年	71.13	71.09	100.06	163.50	69.88	88.11	98.65
105年	73.14	73.12	91.08	145.95	71.88	90.86	99.14
106年	76.79	76.77	89.07	129.38	75.67	92.78	100.43
107年	79.38	79.37	85.74	110.56	78.35	94.08	100.60
108年	80.14	80.14	83.83	105.75	79.16	94.16	101.11
109年	87.16	87.14	96.32	97.78	86.52	95.78	102.50
110年	100.00	100.00	100.00	100.00	100.00	100.00	100.00
111年	98.16	98.15	99.13	94.58	97.99	100.83	101.34
112年	85.93	85.90	95.73	85.33	85.40	97.35	99.56
113年	96.14	96.12	95.13	81.74	95.98	99.23	100.86
114年	113.76	113.77	90.83	78.61	114.72	96.50	100.72
4月	110.05	110.05	97.36	82.53	111.01	92.69	96.58
5月	122.25	122.26	97.75	80.39	123.46	100.67	100.59
6月	113.41	113.42	87.83	75.18	114.20	99.85	97.98
7月	115.63	115.66	82.76	70.65	116.36	103.23	107.72
8月	118.22	118.25	85.63	76.53	119.11	103.00	105.43
9月	118.12	118.14	88.98	72.93	119.22	98.70	100.07
10月	116.56	116.58	89.59	77.89	117.46	100.98	101.41
11月	121.28	121.31	83.99	68.46	122.82	93.67	100.88
12月	133.38	133.40	102.13	79.44	135.61	92.39	103.61
115年							
1月	123.90	123.91	101.22	84.49	126.02	90.86	101.95
2月	108.35	108.38	70.39	65.45	110.34	77.99	91.78
3月	134.18	134.23	88.56	75.87	137.03	92.19	99.22
4月	126.49	126.52	88.88	77.64	128.78	91.69	99.22
本年累計	123.23	123.26	87.26	75.86	125.54	88.18	98.04

## 2. 較上年同期(月)之增減率(%)

102年	3.93	3.96	-8.15	-7.41	4.17	1.40	0.71
103年	7.50	7.51	1.51	-0.02	8.01	1.33	0.53
104年	-1.13	-1.11	-6.49	-7.14	-1.06	-1.68	-2.28
105年	2.83	2.86	-8.97	-10.73	2.86	3.12	0.50
106年	4.99	4.99	-2.21	-11.35	5.27	2.11	1.30
107年	3.37	3.39	-3.74	-14.55	3.54	1.40	0.17
108年	0.96	0.97	-2.23	-4.35	1.03	0.09	0.51
109年	8.76	8.73	14.90	-7.54	9.30	1.72	1.37
110年	14.73	14.76	3.82	2.27	15.58	4.41	-2.44
111年	-1.84	-1.85	-0.87	-5.42	-2.01	0.83	1.34
112年	-12.46	-12.48	-3.43	-9.78	-12.85	-3.45	-1.76
113年	11.88	11.90	-0.63	-4.21	12.39	1.93	1.31
114年	18.33	18.36	-4.52	-3.83	19.52	-2.75	-0.14
4月	25.41	25.47	4.95	31.25	27.03	-2.87	1.58
5月	24.61	24.64	-1.79	-0.79	26.16	-3.07	1.50
6月	20.55	20.58	-8.35	-15.01	22.18	-8.29	-0.73
7月	20.06	20.12	-13.71	-6.79	21.61	-7.01	0.91
8月	15.16	15.19	-10.69	-1.90	16.26	-4.36	-0.49
9月	18.16	18.19	-2.72	-6.58	19.48	-5.46	-2.26
10月	15.89	15.91	0.39	-3.43	16.72	1.99	-0.85
11月	18.39	18.42	-5.74	-4.70	19.27	5.51	0.86
12月	23.08	23.11	0.37	-15.04	24.58	-3.85	0.15
115年							
1月	27.88	27.90	8.04	-2.85	29.70	-0.74	-0.82
2月	16.63	16.65	-14.32	-19.10	18.34	-10.17	-0.47
3月	26.12	26.18	-9.69	-17.02	28.03	-2.40	-0.10
4月	14.94	14.97	-8.71	-5.93	16.01	-1.08	2.73
本年累計	21.34	21.37	-5.99	-11.23	22.95	-3.50	0.32

註：年存貨量指數係以每月存貨量指數平均計算。

## A-3 Indicators of Production, Shipment and Inventory

製造業生產指數 Index of Manufacturing Production				固定基期指數(民國110年=100)		Period
按產品用途分 By Usage				製 造 業 銷 售 量 指 數	製 造 業 存 貨 量 指 數	
最終需要財	投資財	消費財	生 產 財	Index of Producer's Shipments	Index of Producer's Inventory	
Final Demand Goods	Investment Goods	Consumer Goods	Producer Goods			2025 Weights (%)
216.99	158.82	58.17	720.18	1000.00	1000.00	

## 1. Chained Indexes (2021= 100)

69.28	59.68	79.01	64.38	76.20	74.44	2013
73.49	65.47	82.00	69.87	80.05	75.71	2014
73.96	67.17	81.44	68.84	79.24	82.56	2015
75.11	67.02	83.72	71.05	79.47	80.02	2016
78.76	70.96	87.21	74.87	81.88	82.54	2017
82.17	77.50	88.12	77.38	83.73	85.48	2018
85.45	80.42	91.86	77.65	84.04	89.68	2019
90.42	88.02	93.39	85.56	88.15	92.05	2020
100.00	100.00	100.00	100.00	100.00	100.00	2021
101.19	104.48	97.33	97.33	96.06	114.26	2022
97.88	100.27	95.12	82.84	86.36	113.37	2023
107.68	117.33	95.39	93.62	92.60	115.61	2024
139.55	172.90	94.18	109.40	105.04	124.20	2025
124.64	147.23	94.28	108.25	103.91	120.19	Apr.
156.15	201.11	94.57	116.35	111.49	124.89	May
153.82	195.90	96.29	105.46	107.59	124.15	June
140.98	171.54	99.55	111.09	108.38	121.90	July
126.54	150.55	94.20	117.82	104.91	125.48	Aug.
135.45	164.74	95.77	115.90	107.68	128.25	Sep.
126.19	151.17	92.47	115.86	106.47	124.17	Oct.
169.86	227.25	90.90	112.39	109.20	127.45	Nov.
215.04	297.40	101.34	117.74	118.71	132.39	Dec.
173.35	225.58	100.92	115.44	117.06	123.48	2026
149.91	205.11	72.35	101.52	95.88	126.53	Jan.
200.51	271.70	100.71	122.68	122.82	127.37	Feb.
177.62	236.70	95.14	117.86	114.95	129.39	Mar.
175.35	234.77	92.28	114.38	112.68	126.69	Apr.
						Jan.-Current Month

## 2. Annual Change Rate (%)

0.81	3.09	-0.55	5.13	2.31	1.67	2013
6.08	9.70	3.78	8.53	5.05	1.71	2014
0.64	2.60	-0.68	-1.47	-1.01	9.05	2015
1.55	-0.22	2.80	3.21	0.29	-3.08	2016
4.86	5.88	4.17	5.38	3.03	3.15	2017
4.33	9.22	1.04	3.35	2.26	3.56	2018
3.99	3.77	4.24	0.35	0.37	4.91	2019
5.82	9.45	1.67	10.19	4.89	2.64	2020
10.60	13.61	7.08	16.88	13.44	8.64	2021
1.19	4.48	-2.67	-2.67	-3.94	14.26	2022
-3.27	-4.03	-2.27	-14.89	-10.10	-0.78	2023
10.01	17.01	0.28	13.01	7.23	1.98	2024
29.60	47.36	-1.27	16.86	13.43	7.43	2025
24.93	37.78	3.81	27.56	15.40	6.87	Apr.
41.90	70.26	-5.29	21.97	16.95	9.36	May
42.53	64.47	2.86	16.54	19.44	4.79	June
23.21	35.28	0.98	21.07	13.14	7.00	July
4.36	11.07	-8.47	19.58	7.32	7.83	Aug.
19.30	27.85	2.06	19.52	14.97	8.33	Sep.
21.99	37.59	-3.06	15.57	12.93	7.56	Oct.
55.59	92.34	-7.05	10.35	14.61	8.28	Nov.
72.60	108.57	-0.04	11.48	19.96	7.35	Dec.
68.87	98.26	14.41	19.96	28.23	1.20	2026
43.59	72.94	-15.52	11.56	5.63	7.10	Jan.
68.65	100.50	3.93	17.20	22.75	4.93	Feb.
42.51	60.77	0.91	8.88	10.62	7.65	Mar.
55.66	82.30	1.12	14.33	16.75	5.20	Apr.
						Jan.-Current Month

## A-4 製造業生產指數—按四大行業及中分類

年月別	C	金屬 機電工業	24 基本 金屬	25 金屬 製品	28 電力設備 及配備業	29 機械 設備業	30 汽車及 其零件業	31 其他運輸 工具及 其零件業
	製造業	Metal & Machinery Industry	Basic Metals	Fabricated Metal Products	Electrical Equipment	Machinery & Equipment	Motor Vehicles & Parts	Other Transport Equipment & Parts
114年權數(%)	937.17	144.38	31.01	34.04	15.98	29.53	14.63	9.33

## 1. 連鎖指數(民國110年=100)

102年	65.39	76.98	90.32	74.78	76.88	68.83	84.37	62.51
103年	70.63	83.00	93.80	81.58	80.87	75.39	96.94	67.27
104年	69.88	81.43	87.76	80.41	82.91	74.46	95.28	69.57
105年	71.88	81.86	91.71	81.45	84.78	71.91	92.33	66.53
106年	75.67	86.02	94.02	84.26	84.56	80.80	91.97	70.32
107年	78.35	89.16	96.17	86.00	86.97	88.26	88.28	74.44
108年	79.16	85.31	89.30	83.73	84.15	79.00	88.88	80.98
109年	86.52	85.84	88.99	86.31	88.71	80.62	86.24	81.98
110年	100.00	100.00	100.00	100.00	100.00	100.00	100.00	100.00
111年	97.99	94.15	85.89	90.20	96.27	97.48	101.29	111.56
112年	85.40	84.36	77.86	80.17	87.76	81.41	102.64	84.51
113年	95.98	85.48	77.82	84.22	92.01	85.76	95.92	79.82
114年	114.72	86.62	73.58	87.50	95.89	91.53	88.80	79.03
4月	111.01	88.99	79.24	91.86	96.90	90.12	93.92	78.46
5月	123.46	89.71	78.66	88.60	101.68	92.94	86.51	90.31
6月	114.20	88.09	73.19	85.52	103.03	95.68	90.26	78.38
7月	116.36	88.95	70.78	89.89	100.16	94.99	95.34	86.41
8月	119.11	85.82	74.76	87.35	94.99	92.96	79.69	80.01
9月	119.22	87.42	73.20	88.57	97.86	92.40	81.58	80.69
10月	117.46	83.45	72.58	83.41	89.17	87.90	88.05	75.28
11月	122.82	83.29	69.28	83.61	88.81	92.16	86.68	73.86
12月	135.61	93.71	72.85	92.94	97.24	107.32	98.87	79.95
115年								
1月	126.02	89.48	74.88	91.31	95.10	96.90	95.26	85.42
2月	110.34	66.94	58.02	68.53	63.46	73.12	68.65	59.36
3月	137.03	95.69	82.39	96.81	100.19	99.12	96.06	81.21
4月	128.78	94.20	82.32	97.66	93.16	104.84	91.00	79.29
本年累計	125.54	86.58	74.40	88.58	87.98	93.50	87.74	76.32

## 2. 較上年同期(月)之增減率(%)

102年	4.17	0.61	3.78	2.31	-0.70	-2.99	-4.07	1.31
103年	8.01	7.82	3.85	9.09	5.19	9.53	14.90	7.61
104年	-1.06	-1.89	-6.44	-1.43	2.52	-1.23	-1.71	3.42
105年	2.86	0.53	4.50	1.29	2.26	-3.42	-3.10	-4.37
106年	5.27	5.08	2.52	3.45	-0.26	12.36	-0.39	5.70
107年	3.54	3.65	2.29	2.07	2.85	9.23	-4.01	5.86
108年	1.03	-4.32	-7.14	-2.64	-3.24	-10.49	0.68	8.79
109年	9.30	0.62	-0.35	3.08	5.42	2.05	-2.97	1.23
110年	15.58	16.50	12.37	15.86	12.73	24.04	15.96	21.98
111年	-2.01	-5.85	-14.11	-9.80	-3.73	-2.52	1.29	11.56
112年	-12.85	-10.40	-9.35	-11.12	-8.84	-16.49	1.33	-24.25
113年	12.39	1.33	-0.05	5.05	4.84	5.34	-6.55	-5.55
114年	19.52	1.33	-5.45	3.89	4.22	6.73	-7.42	-0.99
4月	27.03	5.51	0.55	10.01	8.53	9.89	-1.54	-3.60
5月	26.16	-0.84	-7.17	1.14	2.70	6.31	-15.79	4.49
6月	22.18	3.68	-5.94	4.62	15.70	9.02	-2.93	-2.75
7月	21.61	3.77	-6.82	9.24	6.85	9.87	-1.63	0.44
8月	16.26	-1.40	-0.97	-0.70	-2.91	2.21	-10.84	-4.52
9月	19.48	5.78	-1.89	6.56	8.29	7.92	-6.90	11.87
10月	16.72	-0.12	-2.20	0.71	-2.95	2.01	-4.51	-1.40
11月	19.27	-6.26	-10.34	-6.45	-6.76	-1.85	-13.15	-11.61
12月	24.58	0.30	-9.20	-0.94	-1.58	6.66	0.43	-2.19
115年								
1月	29.70	12.91	5.02	14.80	12.61	21.83	14.15	18.36
2月	18.34	-16.31	-16.13	-18.22	-30.52	-8.70	-20.07	-15.50
3月	28.03	5.49	5.70	2.00	-4.57	7.40	0.69	-1.69
4月	16.01	5.85	3.89	6.31	-3.86	16.33	-3.11	1.06
本年累計	22.95	2.17	-0.03	1.20	-6.82	9.34	-2.15	0.59

## A-4 Indexes of Manufacturing Production - By Four Groups &amp; Sectors

34 產業用機械 設備維修及 安裝業 Repair & Installation of Industrial Machinery & Equipment	資 訊 電子工業 Information & Electronic Industry	26 電 子 零組件業 Electronic Parts & Components	27 電腦、電子 產品及光學 製 品 業 Computers, Electronic & Optical Products	化 學 工 業 Chemistry Industry	13 皮革、毛皮 及其製品業 Leather, Fur & Related Products	15 紙漿、紙 及紙製品業 Pulp, Paper & Paper Products	16 印刷及資料 儲存媒體 複 製 業 Printing & Reproduction of Recorded Media	Period
9.85	637.97	516.24	121.73	88.20	0.26	6.10	3.43	2025 Weights (%)

## 1. Chained Indexes (2021 = 100)

53.45	51.39	51.52	50.14	89.77	201.51	87.11	117.35	2013
57.41	58.25	58.37	57.03	91.74	201.14	89.93	115.88	2014
64.54	57.10	56.86	59.03	93.38	154.99	88.17	113.77	2015
76.79	59.78	59.77	59.52	93.94	124.14	89.35	112.08	2016
92.38	64.19	64.34	62.60	94.75	144.20	91.14	110.51	2017
105.83	67.07	66.99	67.26	96.80	132.79	94.84	108.55	2018
108.41	70.05	68.85	80.38	95.64	132.15	95.06	98.81	2019
95.30	83.55	82.63	91.48	93.94	93.22	97.67	97.04	2020
100.00	100.00	100.00	100.00	100.00	100.00	100.00	100.00	2021
114.78	101.41	100.72	108.23	92.72	98.79	93.94	101.61	2022
123.59	85.51	83.24	108.38	85.44	82.11	89.04	95.72	2023
122.11	103.11	99.39	139.73	85.84	85.84	90.83	96.49	2024
141.36	135.17	124.16	234.49	85.02	78.91	87.63	89.95	2025
131.89	127.34	121.22	185.35	86.48	89.47	87.03	94.70	Apr.
142.75	148.38	134.03	276.35	87.32	88.74	90.94	85.36	May
152.09	133.10	117.15	273.71	87.92	90.90	85.35	80.67	June
147.46	135.91	125.05	233.98	88.57	82.66	90.38	90.46	July
130.73	142.66	137.11	196.72	85.36	78.21	85.28	83.28	Aug.
163.37	142.94	133.98	225.54	83.21	68.58	87.79	92.00	Sep.
134.68	141.82	135.48	202.48	83.02	67.05	89.87	98.95	Oct.
137.53	151.69	131.29	330.42	81.40	66.54	84.71	100.58	Nov.
185.16	167.01	135.62	438.62	88.16	76.15	91.17	98.25	Dec.
131.44	152.04	132.12	324.06	88.41	78.42	88.17	92.39	2026
114.38	141.26	121.50	311.21	70.17	50.31	67.53	56.90	Jan.
186.78	169.26	141.03	409.34	90.01	74.88	94.44	88.41	Feb.
152.33	157.93	136.78	340.39	81.65	75.51	91.15	92.64	Mar.
146.23	155.12	132.86	346.25	82.56	69.78	85.32	82.59	Apr.
								Jan.-Current Month

## 2. Annual Change Rate (%)

-3.47	9.29	10.25	2.72	2.31	-1.18	0.99	-1.46	2013
7.41	13.35	13.30	13.74	2.19	-0.18	3.24	-1.25	2014
12.42	-1.97	-2.59	3.51	1.79	-22.94	-1.96	-1.82	2015
18.98	4.69	5.12	0.83	0.60	-19.90	1.34	-1.49	2016
20.30	7.38	7.65	5.17	0.86	16.16	2.00	-1.40	2017
14.56	4.49	4.12	7.44	2.16	-7.91	4.06	-1.77	2018
2.44	4.44	2.78	19.51	-1.20	-0.48	0.23	-8.97	2019
-12.09	19.27	20.01	13.81	-1.78	-29.46	2.75	-1.79	2020
4.93	19.69	21.02	9.31	6.45	7.27	2.39	3.05	2021
14.78	1.41	0.72	8.23	-7.28	-1.21	-6.06	1.61	2022
7.68	-15.68	-17.36	0.14	-7.85	-16.88	-5.22	-5.80	2023
-1.20	20.58	19.40	28.93	0.47	4.54	2.01	0.80	2024
15.76	31.09	24.92	67.82	-0.96	-8.07	-3.52	-6.78	2025
15.06	42.39	40.06	56.97	2.19	3.93	-2.60	-2.23	Apr.
10.44	44.80	35.04	105.60	-5.79	0.44	-3.40	-14.02	May
20.84	33.73	22.62	97.51	3.41	13.45	-0.43	-8.95	June
13.97	34.15	31.15	47.46	-1.13	-7.89	-1.86	-9.18	July
6.24	27.30	30.12	11.48	-3.35	-13.79	-11.01	-11.00	Aug.
39.20	27.78	26.32	34.27	1.85	-16.87	1.79	2.80	Sep.
12.90	25.76	22.16	52.73	0.06	-22.66	0.66	-2.87	Oct.
18.79	33.14	17.59	140.27	-3.86	-25.33	-6.78	-6.36	Nov.
23.91	38.20	17.52	152.23	-0.93	-16.67	-5.64	-8.65	Dec.
1.66	39.92	24.71	136.20	7.62	11.34	5.59	6.54	2026
-1.64	37.49	23.90	111.23	-12.95	-34.29	-19.30	-25.66	Jan.
49.41	41.32	22.66	146.26	4.59	-18.32	2.83	-3.77	Feb.
15.50	24.02	12.84	83.65	-5.59	-15.60	4.73	-2.18	Mar.
16.41	35.32	20.73	117.73	-1.51	-14.93	-1.38	-5.57	Apr.
								Jan.-Current Month

## A-4 製造業生產指數—按四大行業及中分類（續）

年月別	17	18	19	20	21	22	民 生 工 業	08 食 品 及 飼 品 業
	石油及煤 製品業	化學材料及 肥料業	其他化學 製品業	藥品及醫用 化學製品業	橡 製品業	塑 製品業		
Petroleum & Coal Products	Chemical Material & Fertilizers	Other Chemical Products	Pharmaceuticals & Medicinal Chemical products	Rubber Products	Plastic Products	Food, Textiles & Other Industry	Food Products & Prepared Animal Feeds	
114年權數 (%)	17.68	25.36	10.23	6.89	4.04	14.21	66.62	23.46

## 1. 連鎖指數（民國110年=100）

102年	114.74	85.30	79.36	67.95	93.69	76.48	86.00	76.33
103年	114.87	86.72	85.32	65.31	98.06	83.20	85.54	77.23
104年	115.15	90.13	88.43	67.66	97.49	83.17	84.65	79.24
105年	116.31	91.28	87.82	71.33	92.07	83.62	87.43	82.83
106年	110.71	92.57	93.90	72.78	96.49	86.39	90.41	84.85
107年	113.80	93.66	97.25	75.10	93.95	91.01	91.84	88.47
108年	112.36	90.96	96.94	82.29	97.81	91.02	92.99	94.62
109年	94.65	92.36	94.49	91.06	96.36	95.00	93.67	97.39
110年	100.00	100.00	100.00	100.00	100.00	100.00	100.00	100.00
111年	106.22	86.63	95.33	106.40	94.08	89.21	95.22	102.50
112年	101.96	76.84	89.44	112.38	77.87	80.33	89.20	103.02
113年	101.52	76.81	93.32	103.45	77.10	83.63	91.30	108.95
114年	102.35	75.19	94.89	104.71	75.64	83.31	90.90	110.36
4月	99.07	77.56	96.53	108.83	79.47	84.96	92.81	109.63
5月	101.25	78.38	98.20	105.99	79.63	86.68	92.56	111.08
6月	108.96	77.79	94.65	114.34	77.25	88.22	91.25	107.16
7月	111.25	77.26	96.52	104.17	78.90	89.68	94.27	116.01
8月	113.22	75.23	94.57	99.24	71.82	82.31	92.58	114.16
9月	94.47	75.26	93.49	93.43	74.38	84.35	91.24	111.52
10月	86.06	74.53	98.51	107.42	72.37	81.32	88.19	106.58
11月	91.75	70.27	91.26	112.93	73.30	79.82	86.50	107.12
12月	103.52	74.65	102.14	116.66	80.59	88.29	96.86	123.36
115年	102.07	78.27	106.32	115.79	79.00	84.81	96.95	121.69
1月	106.80	63.37	73.98	67.87	55.26	61.76	68.65	89.23
2月	104.26	73.72	108.37	136.28	84.23	88.87	92.29	111.13
3月	76.02	69.52	105.62	123.86	82.09	82.55	88.59	107.96
4月	97.29	71.22	98.57	110.95	75.15	79.50	86.62	107.50
本年累計	97.29	71.22	98.57	110.95	75.15	79.50	86.62	107.50

## 2. 較上年同期（月）之增減率（%）

102年	1.36	1.94	11.07	3.60	-0.67	3.05	-3.03	1.69
103年	0.11	1.66	7.51	-3.89	4.66	8.79	-0.53	1.18
104年	0.24	3.93	3.65	3.60	-0.58	-0.04	-1.04	2.60
105年	1.01	1.28	-0.69	5.42	-5.56	0.54	3.28	4.53
106年	-4.81	1.41	6.92	2.03	4.80	3.31	3.41	2.44
107年	2.79	1.18	3.57	3.19	-2.63	5.35	1.58	4.27
108年	-1.27	-2.88	-0.32	9.57	4.11	0.01	1.25	6.95
109年	-15.76	1.54	-2.53	10.66	-1.48	4.37	0.73	2.93
110年	5.65	8.27	5.83	9.82	3.78	5.26	6.76	2.68
111年	6.22	-13.37	-4.67	6.40	-5.92	-10.79	-4.78	2.50
112年	-4.01	-11.30	-6.18	5.62	-17.23	-9.95	-6.32	0.51
113年	-0.43	-0.04	4.34	-7.95	-0.99	4.11	2.35	5.76
114年	0.82	-2.11	1.68	1.22	-1.89	-0.38	-0.44	1.29
4月	4.34	-2.32	0.83	19.08	6.39	3.35	6.07	6.24
5月	-9.15	-5.40	-1.42	-8.26	-4.70	-4.30	-2.77	-0.07
6月	4.11	-1.07	4.98	28.00	2.73	5.36	2.99	6.30
7月	4.54	-4.00	-1.32	0.95	-0.32	0.01	0.68	5.96
8月	13.73	-1.51	-5.28	-10.78	-14.76	-9.27	-6.32	-1.25
9月	4.76	1.48	1.69	-7.76	0.87	3.52	1.38	6.60
10月	-5.65	0.28	7.01	-1.48	-1.39	0.38	-1.76	-2.95
11月	-5.92	-5.49	-4.71	13.10	-8.44	-2.85	-7.88	-5.50
12月	-6.61	-1.88	5.34	12.44	1.59	1.53	-1.53	0.54
115年	-7.80	5.00	25.02	18.15	16.73	13.75	10.69	10.18
1月	0.00	-10.76	-16.30	-29.37	-22.83	-17.92	-17.04	-8.01
2月	3.06	-2.77	9.06	37.03	4.39	5.37	-2.08	0.82
3月	-23.27	-10.37	9.42	13.81	3.30	-2.84	-4.55	-1.52
4月	-6.85	-4.70	6.76	10.30	0.39	-0.35	-3.06	0.63
本年累計	-6.85	-4.70	6.76	10.30	0.39	-0.35	-3.06	0.63

## A-4 Indexes of Manufacturing Production - By Four Groups &amp; Sectors (Cont.)

09 飲料業 Beverages	10 菸草業 Tobacco Products	11 紡織業 Textiles	12 成衣及 服飾品業 Wearing Apparel & Clothing Accessories	14 木製品業 Wood & of Products of Wood & Bamboo	23 非金屬礦物 製品業 Non-metallic Mineral Products	32 家具業 Furniture	33 其他 製造業 Other Manufacturing	Period
5.13	7.79	7.92	0.71	0.94	12.21	2.19	6.26	2025 Weights (%)

## 1. Chained Indexes (2021 = 100)

106.54	69.44	100.79	123.87	65.93	119.03	60.68	56.63	2013
107.63	68.82	103.03	122.95	72.35	108.20	65.88	60.74	2014
106.63	68.54	104.69	120.91	71.44	97.23	69.79	62.58	2015
105.12	84.57	101.04	117.49	71.78	97.47	70.02	66.07	2016
109.46	100.70	100.14	109.67	82.17	93.58	74.64	71.55	2017
107.13	98.13	98.65	105.25	87.31	93.36	78.70	78.20	2018
102.58	96.85	95.18	105.07	86.51	91.74	83.30	82.25	2019
104.52	90.55	90.55	95.72	86.95	95.55	91.71	86.12	2020
100.00	100.00	100.00	100.00	100.00	100.00	100.00	100.00	2021
97.63	95.48	90.44	96.01	89.16	93.25	85.18	87.69	2022
94.96	95.40	69.85	78.65	79.78	88.02	74.30	79.26	2023
93.22	86.33	74.88	78.10	84.47	89.96	82.64	79.72	2024
94.44	85.85	71.28	71.62	76.97	90.59	73.02	81.51	2025
100.35	87.84	74.67	69.44	83.21	95.74	73.69	81.05	Apr.
97.37	85.57	72.47	74.58	81.29	96.59	73.68	80.85	May
96.90	88.85	69.94	77.32	81.69	93.17	80.03	81.81	June
104.11	82.36	72.12	83.12	82.22	89.79	79.44	89.19	July
98.91	84.63	73.91	69.18	74.16	87.84	74.60	85.44	Aug.
100.79	85.34	70.59	66.53	72.04	89.98	67.73	83.02	Sep.
97.10	81.39	69.22	68.35	70.28	87.53	69.11	80.55	Oct.
80.19	85.01	67.56	69.05	69.75	83.57	69.52	79.37	Nov.
88.20	92.76	71.46	78.34	78.33	94.05	78.10	88.53	Dec.
95.38	95.52	73.84	71.46	76.48	94.58	78.31	83.11	2026
64.71	64.98	51.82	53.52	57.92	64.45	50.83	61.40	Jan.
94.26	96.15	72.59	70.42	79.04	86.95	69.51	86.30	Feb.
89.11	84.41	69.37	69.39	83.43	85.03	75.17	82.54	Mar.
85.87	85.27	66.91	66.20	74.22	82.75	68.46	78.34	Apr.
								Jan.-Current Month

## 2. Annual Change Rate (%)

-5.46	-0.63	5.02	1.94	4.50	-14.34	0.12	6.63	2013
1.02	-0.89	2.22	-0.74	9.74	-9.10	8.57	7.26	2014
-0.93	-0.41	1.61	-1.66	-1.26	-10.14	5.94	3.03	2015
-1.42	23.39	-3.49	-2.83	0.48	0.25	0.33	5.58	2016
4.13	19.07	-0.89	-6.66	14.47	-3.99	6.60	8.29	2017
-2.13	-2.55	-1.49	-4.03	6.26	-0.24	5.44	9.29	2018
-4.25	-1.30	-3.52	-0.17	-0.92	-1.74	5.84	5.18	2019
1.89	-6.50	-4.86	-8.90	0.51	4.15	10.10	4.71	2020
-4.32	10.44	10.44	4.47	15.01	4.66	9.04	16.12	2021
-2.37	-4.52	-9.56	-3.99	-10.84	-6.75	-14.82	-12.31	2022
-2.73	-0.08	-22.77	-18.08	-10.52	-5.61	-12.77	-9.61	2023
-1.83	-9.51	7.20	-0.70	5.88	2.20	11.22	0.58	2024
1.31	-0.56	-4.81	-8.30	-8.88	0.70	-11.64	2.25	2025
8.80	18.75	-3.26	-10.47	-5.14	10.85	0.15	1.14	Apr.
-8.65	-2.46	-8.31	-11.06	-14.04	2.71	-11.45	-4.21	May
-0.14	0.68	-3.99	-2.83	0.39	4.15	-3.79	6.93	June
1.55	-4.98	-10.42	-3.04	-9.44	2.13	-15.15	8.37	July
-9.98	-17.16	-8.69	-30.12	-15.73	-3.33	-23.06	1.91	Aug.
8.46	-6.03	-3.67	-10.59	-10.58	1.29	-24.84	7.58	Sep.
7.45	1.81	-4.72	8.73	-13.97	-0.23	-24.26	3.14	Oct.
-8.69	-9.88	-9.85	-10.85	-17.67	-12.95	-13.10	1.86	Nov.
0.52	-1.58	-6.80	-4.03	-8.27	-3.87	-7.21	3.82	Dec.
7.49	27.09	9.07	0.97	10.22	2.45	9.52	15.62	2026
-27.52	-23.06	-24.28	-17.46	-24.57	-18.41	-23.28	-16.87	Jan.
3.23	-0.73	-6.09	3.62	-6.51	-10.81	-4.30	4.59	Feb.
-11.20	-3.90	-7.10	-0.07	0.26	-11.19	2.01	1.84	Mar.
-7.09	-0.94	-7.11	-3.00	-5.43	-9.21	-3.60	1.31	Apr.
								Jan.-Current Month