



經濟部商業發展署
Administration of Commerce, MOEA

經濟部

公司負責人及主要股東資訊申報

115年2月9日

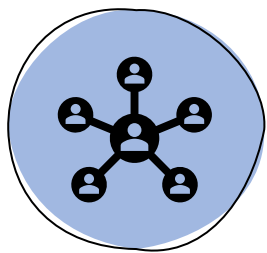


公司負責人及主要股東資訊申報

強化洗錢防制，協助建置完善洗錢防制體制

公司法第22條之1規定

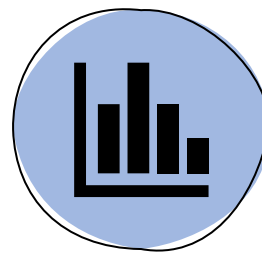
明定公司應每年定期以電子方式申報相關資料至中央主管機關建置或指定之資訊平臺
中央主管機關應定期查核，確保資料之正確性與及時性



公司資訊透明



定期查核



規範資料
處理利用



未申報或申報不實
依法裁處

應申報

本國

- ① 無限公司
- ② 兩合公司
- ③ 有限公司
- ④ 非公開發行股份有限公司
(包含創櫃板)

免申報

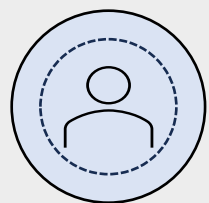
本國

- ① 國營事業(中央政府持股50%以上)
- ② 公開發行股份有限公司
(證券交易法第25條)

外國

- ① 分公司
- ② 辦事處

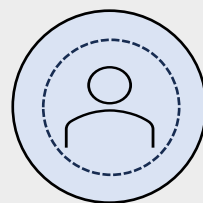




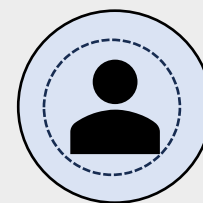
董事



監察人



經理人

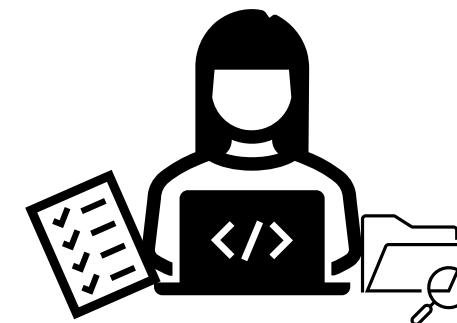


股東

持有已發行股份總數(資本總額) 超過10%

申報項目

- 1 姓名、法人名稱
- 2 國籍
- 3 出生年月日
設立登記之年月日
- 4 身分證明文件號碼
統一編號
- 5 持股數
出資額



公司負責人及主要股東資訊申報平臺

電子申報

多元驗證

代理人申報

可跨境申報

隨時申報

公司負責人及主要股東資訊申報平臺 <https://ctp.tdcc.com.tw/decl/auth/main> [忘記密碼](#) [修改或重置基本資料](#) [常見問題](#)

帳密驗證	公司負責人驗證	管理/使用者驗證	代理人統編驗證	註冊
<p>請準備：</p> <p>(1) 帳號(管理者或使用者)</p> <p>(2) 密碼</p> <p>原帳號密碼登入方式</p> <p>*公司或代理人皆可以此方式登入，或改以另外三種方式登入</p> <p>忘記帳號 忘記密碼</p> <p>點我登入</p>	<p>請準備：</p> <p>(1) 公司統編</p> <p>(2) 負責人身份證號 + 健保卡號 (請輸入負責人身份證號及健保卡卡號驗證)</p> <p>本登入方式適用欲以公司負責人身份登入申報資料者</p> <p>完成<u>註冊</u>後負責方可使用此方式登入</p> <p>*負責人可使用此方式登入，或改以另外三種方式登入</p> <p>忘記帳號 忘記密碼</p> <p>點我登入</p>	<p>請準備：</p> <p>(1) 公司統編</p> <p>(2) 身份證號 + 健保卡號 (請輸入管理者或使用者身份證號及健保卡卡號驗證)</p> <p>本登入方式適用申報公司忘記管理者或使用者帳號及密碼者</p> <p>如帳號留存為公司負責人，請以公司負責人身份證號及健保卡卡號驗證</p> <p>*公司首次申報請先<u>註冊</u>，以取得管理者帳號、密碼及登錄相關資料</p> <p>忘記帳號 忘記密碼</p> <p>點我登入</p>	<p>請準備：</p> <p>(1) 代理人事務所統編</p> <p>(2) 身份證號 + 健保卡號 (請輸入管理者或使用者身份證號及健保卡卡號驗證)</p> <p>本登入方式適用申報代理人忘記管理者或使用者帳號及密碼者</p> <p>如申報代理人以個人名義註冊者於(1)請輸入個人身份證編號</p> <p>*代理人首次申報請先<u>註冊</u>，以取得管理者帳號、密碼及登錄相關資料</p> <p>忘記帳號 忘記密碼</p> <p>點我登入</p>	<p>注意：首次申報請先註冊，以取得帳號、密碼及登錄相關基本資料</p> <p>公司 點我註冊</p> <p>代理人 點我註冊</p> 

提醒！

年度申報

每年3月1日至3月31日申報前一年度12月31日止公司資料，
於當年度1月1日至3月31日期間已為變動申報者，依法得免
為年度申報

變動申報

公司申報資料變動次日起算**15日內**申報
如：董事、監察人、經理人辭任改選、股東股權轉讓

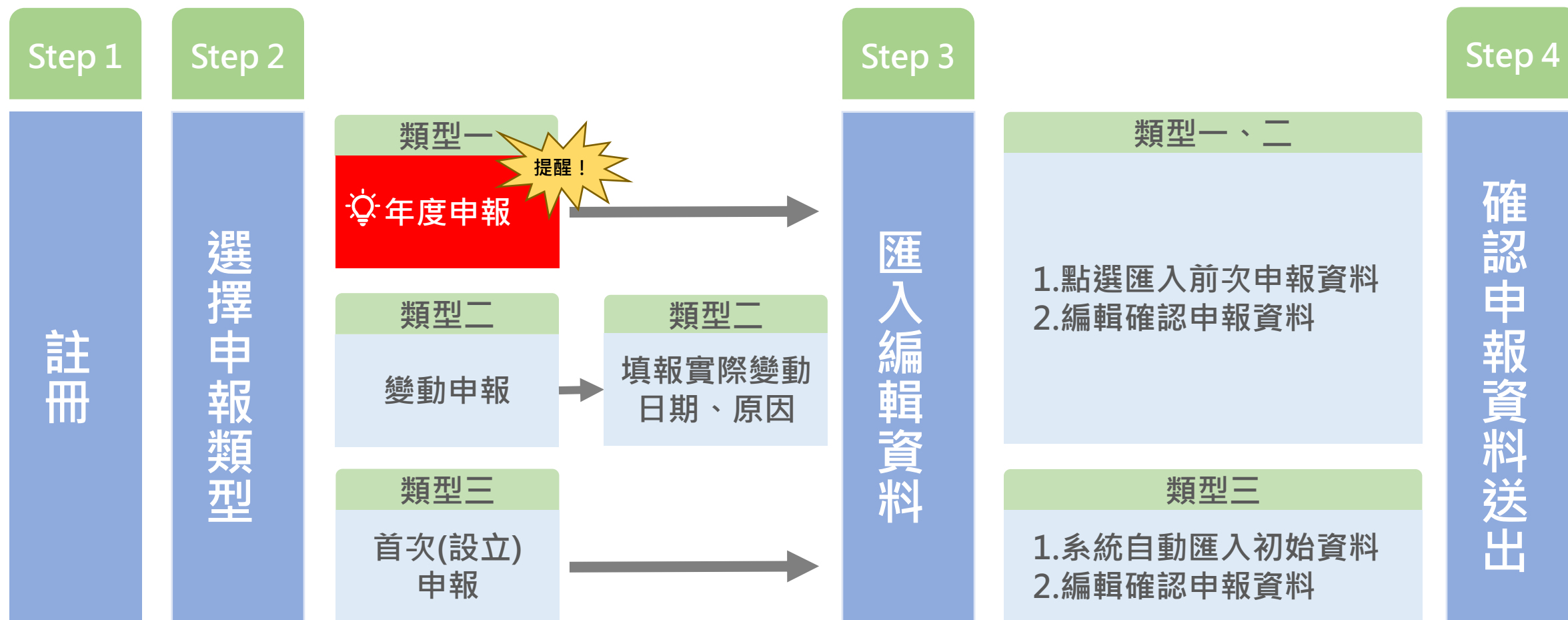
首次(設立)申報

設立登記次日起算**15日內**申報

範例：

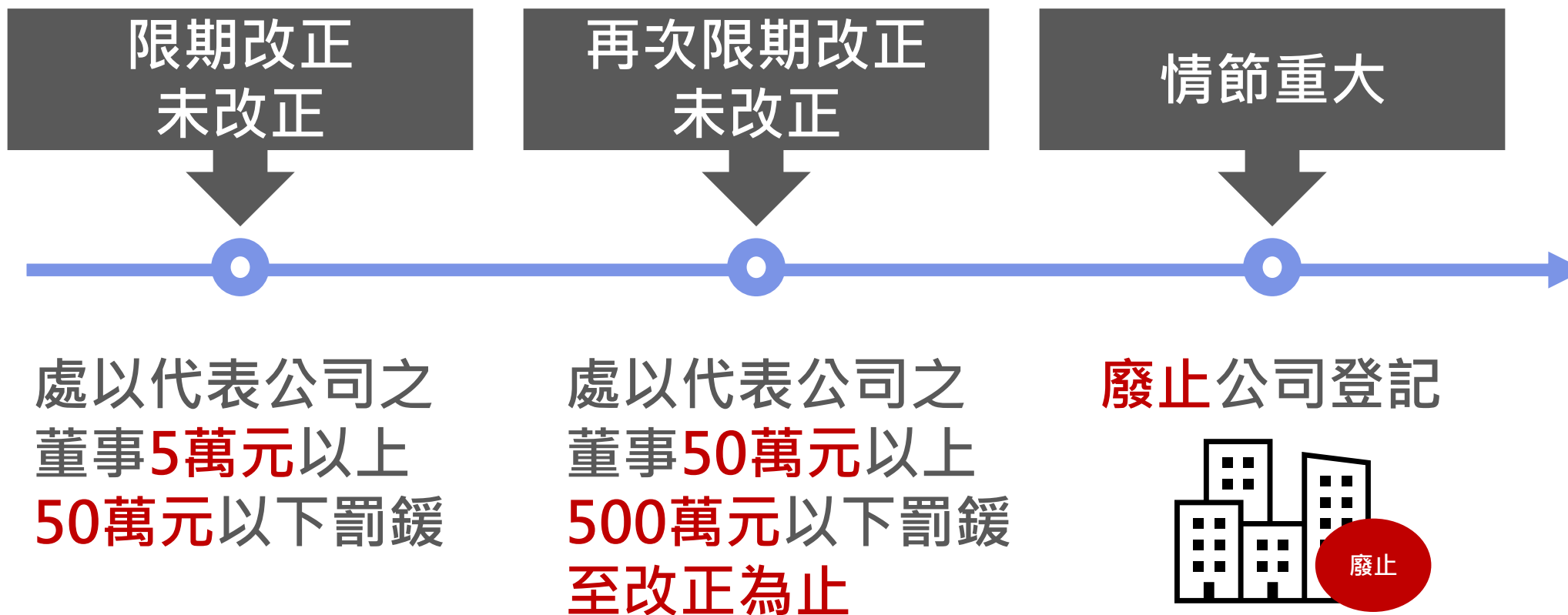
公司於115年3月1日至3月31日，至平臺申報114年12月底止之公司資料，即完成114年度申報

公司於115年1月1日至3月31日，因申報資料異動已於平臺辦理變動申報者，依法得免為114年度申報



變動申報原因：自行更正誤繕資料、主管機關通知改正、變動不涉及增資、變動涉及增資

未依規定申報或申報資料不實



公司負責人及主要股東資訊申報平臺

教學
網站

【宣導】

首頁 > 宣導 >

CTP公司資訊申報平臺宣導教材專區

為使申報公司及代理人瞭解CTP 公司資訊申報平臺相關問題，特製作說明文件，歡迎下載閱讀！！

- 🔗【法規依據：公司法第22條之1】
- 🔗【CTP申報平臺相關問題 QA集】(PDF)
- 🔗【CTP申報平臺申報公司註冊及首次/變動申報作業說明詳細版】(PDF)
- 🔗【CTP申報平臺申報代理人註冊及首次/變動申報作業說明詳細版】(PDF)
- 🔗【CTP申報平臺年度申報作業操作說明簡報】(PDF)
- 🔗【CTP申報平臺忘記密碼操作說明簡報】(PDF)
- 🔗【CTP申報平臺忘記帳號/修改或重置基本資料操作說明簡報】(PDF)
- 🔗【CTP申報平臺整批傳檔上傳媒體格式】(PDF)

年度申報相關作業教學

為使公司及申報代理人瞭解如何辦理年度申報、更正年度申報、補報年度申報，特製作下列操作教學簡報說明，歡迎下載閱讀！！

- 🔗【CTP申報平臺年度申報作業操作說明簡報】(PDF)
- 🔗【忘記密碼操作說明簡報】(PDF)
- 🔗【忘記帳號/修改或重置基本資料操作說明簡報】(PDF)

【常見問題】

1.法規問題

- Q1：公司為什麼要申報負責人及主要股東資料？法令依據是甚麼？
- Q2：為什麼要指定臺灣集中保管結算所股份有限公司(以下簡稱集保公司)建置申報的資訊平臺？
- Q3：哪種公司要申報？
- Q4：有沒有公司可以不用申報？
- Q5：公司要怎麼申報？申報網址在哪？
- Q6：公司可以找其他人幫忙申報嗎？有沒有資格限制？
- Q7：外國公司要不要申報？
- Q8：公司需要申報什麼資料？
- Q9：經理人要怎麼認定？
- Q10：超過10%股東是什麼意思？要由誰認定？

客服
專線

經濟部客服專線：412-1166
(服務時間：星期一~星期五 8:30~17:30)



經濟部商業發展署
Administration of Commerce, MOEA

簡報完畢

