



111 年第 1 季製造業產值統計

一、綜合分析

受惠全球終端市場需求穩定，新興科技應用及數位轉型持續拓展，以及供應鏈失衡狀況逐漸緩解，加上俄烏戰爭推升國際原物料價格攀揚，111 年第 1 季製造業產值 4 兆 1,570 億元，創下歷年同季新高紀錄，年增 16.01%，連續 6 季正成長走勢。

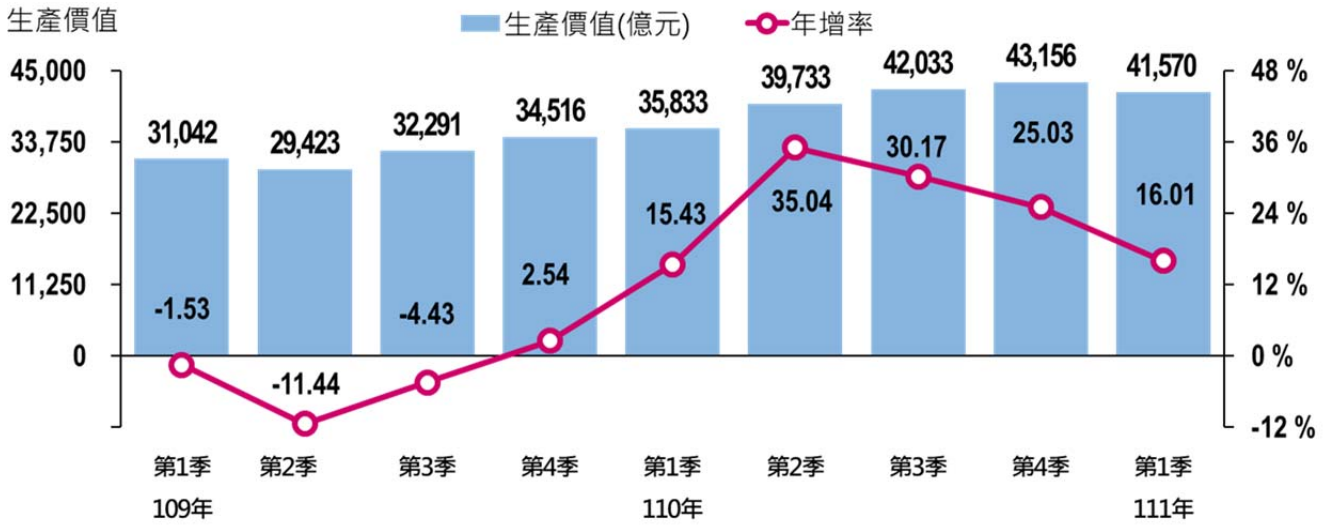
在資訊電子產業方面，電子零組件業產值續創歷年同季新高，為推升製造業產值成長之主要貢獻來源，年增 16.90%，其中積體電路業因 5G、高效能運算、物聯網、車用晶片等需求強勁，致產值達 6,229 億元，為歷年單季新高，年增 28.74%，惟液晶面板及其組件業在面板價格與上年同季比較相對偏低下，產值年減 5.24%，抵銷部分增幅；電腦電子產品及光學製品業受惠雲端資料服務需求暢旺，供應鏈缺料問題緩解，激勵伺服器、固態硬碟、網通設備等增產，產值年增 19.03%。

傳統產業方面，基本金屬業、化學原材料業、石油及煤製品業等因國際原物料飆漲，帶動相關產品價格上揚，致產值增幅分別年增 22.15%、12.91% 及 39.48%；機械設備業受惠半導體、5G 相關產業、自動化設備等訂單持續增溫，產值年增 14.46%；汽車及其零件業則年減 0.83%，主因受原料短缺干擾，以及柴油重車六期環保法規全面施行影響部分車款銷售業績，惟電動小型轎車在新車上市及貨物稅減免推升買氣下增產，抵銷部分減幅。

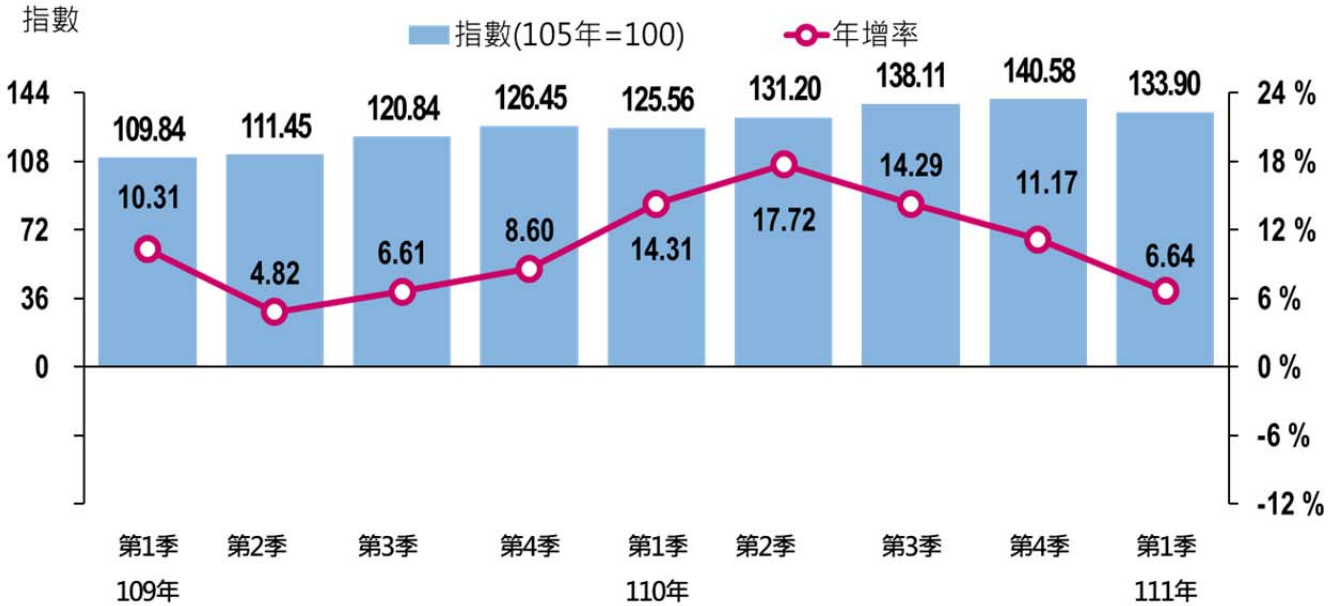
由於產值會受價格波動影響，若剔除價格因素按產量觀察，111 年第 1 季製造業生產指數 133.90，為歷年同季排名第一，較上年同季增加 6.64%，延續 108 年第 3 季以來之正成長態勢。

展望未來，隨著創新科技應用與數位轉型持續開展，以及國內半導體業者產能擴增，加上主要國家持續推動基礎建設，均有助於挹注我國製造業生產成長動能，惟供應鏈瓶頸及貨運塞港等不確定因素仍在，加以近期受 Covid-19 變種病毒、俄烏戰事衝突與中國大陸封城等不確定因素干擾，恐加劇供應鏈失衡及全球通膨壓力，進而衝擊全球終端需求，後續宜密切關注並審慎因應。

製造業各季「產值」與年增率變動



製造業各季「生產指數」與年增率變動



二、製造業主要中行業產值變動

單位：新台幣億元

分 類	110年				111年		
	第1季	第2季	第3季	第4季	第1季	年增率 (%)	結構比 (%)
製 造 業	35,833	39,733	42,033	43,156	41,570	16.01	100.00
按四大業別分							
• 金屬機電工業	10,520	12,090	13,046	13,288	12,399	17.87	29.83
• 資訊電子工業	12,847	13,683	14,802	15,256	15,060	17.23	36.23
• 化學工業	8,789	10,037	10,153	10,438	10,232	16.42	24.61
• 民生工業	3,677	3,923	4,032	4,174	3,879	5.48	9.33
按主要中行業分							
• 電子零組件業	10,872	11,475	12,420	12,728	12,709	16.90	30.57
積體電路業	4,839	4,906	5,455	5,894	6,229	28.74	14.98
液晶面板及其組件業	2,145	2,372	2,434	2,216	2,032	-5.24	4.89
• 化學原材料業(註)	4,561	5,302	5,248	5,418	5,149	12.91	12.39
• 基本金屬業	3,766	4,488	5,055	5,064	4,599	22.15	11.06
• 石油及煤製品業	1,737	2,002	2,151	2,236	2,422	39.48	5.83
• 電腦、電子產品及光學製品業	1,975	2,208	2,382	2,529	2,350	19.03	5.65
• 機械設備業	1,697	1,935	2,027	2,091	1,943	14.46	4.67
• 汽車及其零件業	974	1,014	940	1,022	966	-0.83	2.32

註：該業別係指行業標準分類(第10版)製造業項下之「化學原材料、肥料、氮化合物、塑橡膠原料及人造纖維業」。

1. 電子零組件業

產值1兆2,709億元，為歷年同季新高，較上年同季增加16.90%，連續6季二位數正成長，其中積體電路業因5G、高效能運算、物聯網及車用電子等相關晶片接單暢旺，加上半導體業者擴增產能挹注，致晶圓代工、記憶體等持續增產，激勵產值攀升至6,229億元，續創歷年單季新高，年增28.74%；惟液晶面板及其組件業因面板價格走跌，致產值縮減至2,032億元，年減5.24%，抵銷部分增幅。

2. 化學原材料業

產值5,149億元，較上年同季增加12.91%，連續6季正成長，主因國際原油價格持續攀揚，推升石化產品價格上揚，其中以石油化工原料、丁二醇及聚酯粒增產最為顯著，惟橡膠原料在下游防疫產品需求趨緩下減產，抵銷部分增幅。

3. 基本金屬業

產值4,599億元，較上年同季增加22.15%，連續6季正成長，主因俄烏

衝突導致國際原物料價格飆升，國內鋼價相對高於上年同季所致，其中以鋼胚、熱軋鋼捲板、鋼筋等產值增加較多。

4. 電腦電子產品及光學製品業

產值2,350億元，較上年同季增加19.03%，連續16季正成長，主因企業加速數位轉型，帶動雲端資料服務需求活絡，加上供應鏈缺料問題逐步緩解，以及部分廠商因中國大陸封城接獲轉單，激勵伺服器、固態硬碟、網通設備等產值續增，惟行動裝置鏡頭仍因高階手機鏡頭訂單縮減續呈減產，抵銷部分增幅。

5. 機械設備業

產值1,943億元，較上年同季增加14.46%，連續6季正成長，主因全球半導體產業擴廠動能強勁，以及5G 基礎建設、自動化設備等需求殷切，致半導體生產設備、其他通用機械設備及零件、輸送機械設備、綜合加工機等產值明顯成長。

6. 汽車及其零件業

產值966億元，較上年同季減少0.83%，主因受原料短缺干擾，以及上年同季多款新車熱銷，比較基期偏高，加上重型柴油車六期排放標準於110年9月全面施行衝擊買氣，致小型轎車、客貨兩用車以及小型貨車減產，惟電動小型轎車受惠新車上市及貨物稅減免，有效拉抬產銷成長動能，抵銷部分減幅。

三、相關附表

表1 製造業生產價值—按用途別及四大行業分

表2 製造業生產價值—按中行業分

發言人：經濟部統計處 黃副處長偉傑

聯絡電話：(02)23212200#8500

電子郵件信箱：wjhuang2@moea.gov.tw

業務聯絡人：經濟部統計處 林簡任視察錦鈺

聯絡電話：(02)23212200#8503

電子郵件信箱：cylin2@moea.gov.tw

表1 製造業生產價值—按用途別及四大行業分

單位：新台幣億元

年季別	製 造 業	按產品用途分				按四大行業分			
		最終需要財	投 資 財	消 費 財	生 產 財	金 屬 機電工業	資 訊 電子工業	化 學 工 業	民 生 工 業
1. 製造業生產價值									
103年	145 134	33 429	14 377	19 052	111 705	41 825	45 117	44 036	14 156
104年	130 101	32 353	14 102	18 251	97 748	37 820	43 207	35 190	13 884
105年	124 116	31 175	13 371	17 804	92 942	36 020	41 846	32 655	13 595
106年	131 840	31 462	13 702	17 760	100 378	39 199	43 325	35 604	13 712
107年	140 391	32 566	14 923	17 643	107 825	41 756	44 328	40 114	14 194
108年	132 195	33 709	15 544	18 165	98 486	38 808	43 368	35 686	14 333
第4季	33 660	8 977	4 094	4 882	24 683	9 689	11 676	8 564	3 731
109年	127 272	34 303	16 332	17 971	92 969	36 584	47 608	28 995	14 085
第1季	31 042	7 811	3 677	4 134	23 231	8 908	10 828	7 933	3 372
第2季	29 423	8 182	3 966	4 217	21 241	8 459	11 467	6 217	3 280
第3季	32 291	8 971	4 222	4 749	23 320	9 055	12 492	7 045	3 699
第4季	34 516	9 339	4 467	4 871	25 178	10 162	12 820	7 801	3 733
110年	160 756	38 623	19 062	19 561	122 132	48 943	56 588	39 418	15 807
第1季	35 833	8 684	4 138	4 546	27 149	10 520	12 847	8 789	3 677
第2季	39 733	9 608	4 721	4 887	30 126	12 090	13 683	10 037	3 923
第3季	42 033	9 911	4 944	4 967	32 122	13 046	14 802	10 153	4 032
第4季	43 156	10 421	5 259	5 161	32 736	13 288	15 256	10 438	4 174
111年									
第1季	41 570	9 587	4 877	4 710	31 983	12 399	15 060	10 232	3 879
本年累計	41 570	9 587	4 877	4 710	31 983	12 399	15 060	10 232	3 879
2. 較上年同期(季)之增減率(%)									
103年	3.54	2.83	6.46	0.25	3.76	6.53	6.13	-1.41	3.11
104年	-10.36	-3.22	-1.91	-4.21	-12.49	-9.57	-4.23	-20.09	-1.93
105年	-4.60	-3.64	-5.19	-2.45	-4.92	-4.76	-3.15	-7.21	-2.07
106年	6.22	0.92	2.48	-0.25	8.00	8.83	3.53	9.03	0.86
107年	6.49	3.51	8.91	-0.66	7.42	6.52	2.31	12.67	3.51
108年	-5.84	3.51	4.17	2.96	-8.66	-7.06	-2.17	-11.04	0.98
第4季	-6.60	3.98	0.17	7.40	-9.94	-8.70	-0.73	-14.05	0.82
109年	-3.72	1.76	5.07	-1.07	-5.60	-5.73	9.78	-18.75	-1.73
第1季	-1.53	1.06	1.62	0.57	-2.37	-5.90	11.03	-11.01	-0.47
第2季	-11.44	-3.02	0.61	-6.20	-14.31	-14.84	9.92	-33.19	-7.72
第3季	-4.43	4.72	8.53	1.55	-7.54	-6.83	8.56	-20.86	1.08
第4季	2.54	4.03	9.11	-0.22	2.00	4.88	9.80	-8.91	0.07
110年	26.31	12.59	16.72	8.85	31.37	33.78	18.86	35.94	12.23
第1季	15.43	11.18	12.54	9.96	16.87	18.09	18.64	10.80	9.04
第2季	35.04	17.42	19.04	15.89	41.83	42.92	19.32	61.46	19.60
第3季	30.17	10.48	17.09	4.60	37.74	44.08	18.49	44.12	9.00
第4季	25.03	11.59	17.73	5.95	30.02	30.76	19.01	33.80	11.82
111年									
第1季	16.01	10.40	17.86	3.60	17.81	17.87	17.23	16.42	5.48
本年累計	16.01	10.40	17.86	3.60	17.81	17.87	17.23	16.42	5.48

表2 製造業生產價值—按中行業分

單位：新台幣百萬元

年季別	C 製造業	08 食品及 飼料業	09 飲料業	10 菸草業	11 紡織業	12 成衣及 服飾品業	13 皮革、 毛皮及其 製品業	14 木竹 製品業	15 紙漿、 紙及 紙製品業
1. 製造業生產價值									
103年	14 513 432	504 540	94 839	45 905	302 207	25 490	24 879	19 912	171 433
104年	13 010 070	491 492	94 819	46 507	298 927	24 529	19 334	19 233	167 143
105年	12 411 640	501 879	94 273	55 056	278 016	23 190	15 078	18 776	163 349
106年	13 184 032	507 011	95 178	69 917	273 349	20 829	15 161	18 981	172 528
107年	14 039 084	522 670	92 616	79 409	275 382	18 276	13 304	19 569	181 446
108年	13 219 500	540 740	89 583	78 683	261 682	17 799	13 487	17 880	174 696
第4季	3 365 989	140 447	21 458	24 156	63 477	4 670	3 349	4 775	44 153
109年	12 727 192	547 652	94 453	80 457	216 038	15 691	9 558	18 108	168 839
第1季	3 104 174	132 805	19 975	15 823	60 199	3 589	2 962	4 594	42 349
第2季	2 942 321	131 585	24 237	19 550	43 874	3 660	2 034	4 179	40 046
第3季	3 229 080	143 728	28 026	22 831	53 106	4 066	2 204	4 550	42 512
第4季	3 451 617	139 534	22 215	22 253	58 858	4 375	2 358	4 786	43 932
110年	16 075 551	597 149	92 492	83 707	255 754	17 532	10 135	22 727	196 540
第1季	3 583 299	142 457	21 460	16 959	59 264	3 883	2 163	4 732	45 444
第2季	3 973 328	145 481	24 145	22 186	64 175	3 946	2 630	6 006	50 251
第3季	4 203 278	151 684	24 436	21 870	65 139	4 774	2 590	6 050	49 861
第4季	4 315 646	157 528	22 450	22 692	67 176	4 929	2 753	5 940	50 985
111年									
第1季	4 157 012	154 632	21 367	17 355	67 016	4 441	2 864	5 472	48 596
本年累計	4 157 012	154 632	21 367	17 355	67 016	4 441	2 864	5 472	48 596
2. 較上年同期(季)之增減率(%)									
103年	3.54	3.94	-2.29	-3.60	0.50	0.18	5.86	8.57	2.63
104年	-10.36	-2.59	-0.02	1.31	-1.09	-3.77	-22.29	-3.41	-2.50
105年	-4.60	2.11	-0.58	18.38	-7.00	-5.46	-22.01	-2.38	-2.27
106年	6.22	1.02	0.96	26.99	-1.68	-10.18	0.55	1.09	5.62
107年	6.49	3.09	-2.69	13.58	0.74	-12.26	-12.25	3.10	5.17
108年	-5.84	3.46	-3.27	-0.91	-4.97	-2.61	1.38	-8.63	-3.72
第4季	-6.60	4.60	-0.97	4.79	-8.18	-0.32	9.84	-4.32	-5.84
109年	-3.72	1.28	5.44	2.26	-17.44	-11.85	-29.13	1.28	-3.35
第1季	-1.53	2.86	0.87	-4.46	-8.47	-8.57	-9.44	8.55	-2.64
第2季	-11.44	-0.43	3.24	9.05	-34.51	-23.38	-45.21	-2.83	-8.52
第3季	-4.43	3.38	12.79	13.94	-18.85	-8.13	-30.14	-0.50	-1.76
第4季	2.54	-0.65	3.53	-7.88	-7.28	-6.33	-29.59	0.23	-0.50
110年	26.31	9.04	-2.08	4.04	18.38	11.73	6.04	25.51	16.41
第1季	15.43	7.27	7.43	7.18	-1.55	8.19	-26.99	3.00	7.31
第2季	35.04	10.56	-0.38	13.48	46.27	7.81	29.27	43.72	25.48
第3季	30.17	5.54	-12.81	-4.21	22.66	17.39	17.51	32.95	17.29
第4季	25.03	12.90	1.06	1.97	14.13	12.66	16.76	24.11	16.05
111年									
第1季	16.01	8.55	-0.43	2.34	13.08	14.39	32.42	15.65	6.94
本年累計	16.01	8.55	-0.43	2.34	13.08	14.39	32.42	15.65	6.94

表2 製造業生產價值—按中行業分

單位：新台幣百萬元

年季別	16 印刷及 資料儲存 媒體 複製業	17 石油及煤 製品業	18 化學原材料肥料 氮化合物塑膠橡膠 原料及人纖業	19 其他化學 製品業	20 藥品及 醫用化學 製品業	21 橡膠 製品業	22 塑膠 製品業	23 非金屬 礦製品業	24 基本 金屬業
-----	--------------------------------	-------------------	-------------------------------------	-------------------	--------------------------	-----------------	-----------------	-------------------	-----------------

1. 製造業生產價值

103年	72 105	1 269 679	2 111 249	274 483	68 835	100 289	310 696	237 124	1 534 399
104年	71 012	841 452	1 678 084	270 144	73 159	98 397	300 291	226 106	1 216 363
105年	69 905	707 064	1 582 164	265 286	76 808	93 613	292 186	199 847	1 125 896
106年	67 422	784 451	1 784 677	273 651	77 297	96 439	288 755	190 194	1 347 043
107年	66 670	990 556	2 002 461	284 198	80 572	94 653	297 492	200 134	1 508 122
108年	64 407	922 011	1 642 546	278 066	86 328	97 857	289 188	207 155	1 344 336
第4季	18 906	215 447	381 704	71 119	23 663	24 786	73 313	57 542	320 496
109年	63 120	588 305	1 339 379	259 251	91 844	94 664	284 589	218 874	1 200 551
第1季	14 396	196 773	356 417	66 453	21 853	23 499	68 562	51 712	312 336
第2季	14 068	113 751	282 271	60 482	22 563	19 477	66 972	53 929	276 909
第3季	16 483	140 847	314 488	64 372	23 840	24 986	74 775	54 709	282 619
第4季	18 173	136 935	386 203	67 944	23 588	26 702	74 279	58 524	328 688
110年	64 906	812 470	2 052 789	289 717	96 324	101 743	317 141	242 315	1 837 233
第1季	14 913	173 674	456 051	67 999	20 708	24 305	73 675	56 836	376 554
第2季	15 538	200 156	530 175	73 689	23 912	25 988	81 383	60 047	448 806
第3季	15 316	215 064	524 799	74 276	27 208	25 462	80 730	59 836	505 521
第4季	19 140	223 577	541 765	73 754	24 496	25 988	81 353	65 597	506 351
111年									
第1季	15 896	242 244	514 937	74 981	22 077	25 425	76 226	60 110	459 946
本年累計	15 896	242 244	514 937	74 981	22 077	25 425	76 226	60 110	459 946

2. 較上年同期(季)之增減率(%)

103年	-1.27	-3.75	-2.04	3.65	-2.25	4.08	4.59	5.21	4.74
104年	-1.52	-33.73	-20.52	-1.58	6.28	-1.89	-3.35	-4.65	-20.73
105年	-1.56	-15.97	-5.72	-1.80	4.99	-4.86	-2.70	-11.61	-7.44
106年	-3.55	10.94	12.80	3.15	0.64	3.02	-1.17	-4.83	19.64
107年	-1.12	26.27	12.20	3.85	4.24	-1.85	3.03	5.23	11.96
108年	-3.39	-6.92	-17.97	-2.16	7.14	3.39	-2.79	3.51	-10.86
第4季	-1.42	-13.15	-21.55	-2.88	11.63	5.90	-2.15	5.84	-15.76
109年	-2.00	-36.19	-18.46	-6.77	6.39	-3.26	-1.59	5.66	-10.70
第1季	-0.41	-10.46	-17.80	1.73	10.03	1.17	0.21	7.26	-9.38
第2季	-8.44	-54.66	-33.82	-14.20	6.43	-23.35	-8.50	7.65	-18.82
第3季	5.11	-40.29	-21.52	-9.51	10.35	2.26	0.69	6.64	-16.41
第4季	-3.87	-36.44	1.18	-4.46	-0.32	7.73	1.32	1.71	2.56
110年	2.83	38.10	53.26	11.75	4.88	7.48	11.44	10.71	53.03
第1季	3.59	-11.74	27.95	2.33	-5.24	3.43	7.46	9.91	20.56
第2季	10.45	75.96	87.82	21.84	5.98	33.43	21.52	11.34	62.08
第3季	-7.08	52.69	66.87	15.39	14.13	1.90	7.96	9.37	78.87
第4季	5.32	63.27	40.28	8.55	3.85	-2.67	9.52	12.09	54.05
111年									
第1季	6.59	39.48	12.91	10.27	6.61	4.60	3.46	5.76	22.15
本年累計	6.59	39.48	12.91	10.27	6.61	4.60	3.46	5.76	22.15

表2 製造業生產價值—按中行業分

單位：新台幣百萬元

年季別	25 金 屬 製 品 業	26 電 子 零 組 件 業	27 電 腦、 電 子 產 品 及 光 學 製 品 業	28 電 力 設 備 及 配 備 業	29 機 械 設 備 業	30 汽 車 及 其 零 件 業	31 其 他 運 輸 工 具 及 其 零 件 業	32 家 具 業	33 其 他 製 造 業	34 產 業 用 機 械 設 備 維 修 及 安 裝 業
-----	--------------------	----------------------	-----------------------------------------	--------------------------	--------------------	------------------------	-----------------------------------	-------------	--------------------	------------------------------------------

1. 製造業生產價值

103年	826 487	3 769 945	741 758	389 034	668 056	420 570	277 880	39 067	146 535	66 036
104年	761 609	3 623 376	697 292	375 616	666 037	408 381	280 166	40 151	146 592	73 859
105年	740 850	3 535 769	648 864	367 334	626 743	388 885	265 804	39 901	148 612	86 495
106年	778 969	3 696 071	636 413	373 558	672 225	384 622	264 121	39 797	155 971	99 403
107年	805 293	3 791 743	641 018	388 434	723 104	363 993	276 704	41 181	170 184	109 902
108年	746 035	3 556 444	780 332	368 238	645 543	358 414	308 614	41 880	177 919	109 635
第4季	181 829	953 594	213 975	97 850	161 836	95 703	81 332	11 482	45 065	29 864
109年	716 546	3 937 044	823 707	373 472	616 963	342 556	319 877	42 831	174 356	88 467
第1季	177 048	905 204	177 624	87 754	142 685	80 386	70 711	9 566	38 984	19 915
第2季	165 206	946 097	200 615	89 881	145 645	74 307	69 464	8 975	38 034	24 510
第3季	179 542	1 026 325	222 920	95 424	156 166	81 527	87 748	11 881	46 972	22 431
第4季	194 750	1 059 417	222 548	100 413	172 466	106 336	91 954	12 409	50 366	21 611
110年	968 258	4 749 454	909 328	473 150	775 007	394 992	353 788	52 739	216 245	91 915
第1季	204 721	1 087 211	197 460	101 024	169 745	97 414	81 147	12 211	49 931	21 358
第2季	239 500	1 147 509	220 781	119 291	193 478	101 395	84 405	12 718	53 624	22 115
第3季	260 422	1 241 979	238 235	126 309	202 731	93 959	92 929	13 764	55 601	22 733
第4季	263 614	1 272 755	252 852	126 526	209 053	102 224	95 307	14 046	57 089	25 709
111年										
第1季	246 713	1 270 926	235 038	126 210	194 289	96 603	94 030	12 407	45 097	22 115
本年累計	246 713	1 270 926	235 038	126 210	194 289	96 603	94 030	12 407	45 097	22 115

2. 較上年同期(季)之增減率(%)

103年	5.63	8.10	-2.83	3.83	9.53	12.55	7.07	7.11	7.38	8.36
104年	-7.85	-3.89	-5.99	-3.45	-0.30	-2.90	0.82	2.78	0.04	11.85
105年	-2.73	-2.42	-6.95	-2.21	-5.90	-4.77	-5.13	-0.62	1.38	17.11
106年	5.15	4.53	-1.92	1.69	7.26	-1.10	-0.63	-0.26	4.95	14.92
107年	3.38	2.59	0.72	3.98	7.57	-5.36	4.76	3.48	9.11	10.56
108年	-7.36	-6.21	21.73	-5.20	-10.73	-1.53	11.53	1.70	4.55	-0.24
第4季	-11.23	-4.14	17.95	-2.30	-13.49	7.72	13.53	1.74	-3.31	5.72
109年	-3.95	10.70	5.56	1.42	-4.43	-4.42	3.65	2.27	-2.00	-19.31
第1季	-4.66	12.22	5.33	0.35	-7.80	-2.67	5.91	0.06	-6.44	-19.77
第2季	-14.19	10.91	5.51	-1.99	-13.94	-22.29	-7.90	-11.04	-16.69	-11.50
第3季	-3.46	8.82	7.39	4.59	-2.22	-3.52	3.12	10.53	3.17	-17.69
第4季	7.11	11.10	4.01	2.62	6.57	11.11	13.06	8.07	11.76	-27.64
110年	35.13	20.64	10.39	26.69	25.62	15.31	10.60	23.13	24.02	3.90
第1季	15.63	20.11	11.17	15.12	18.96	21.18	14.76	27.64	28.08	7.25
第2季	44.97	21.29	10.05	32.72	32.84	36.45	21.51	41.71	40.99	-9.77
第3季	45.05	21.01	6.87	32.37	29.82	15.25	5.90	15.85	18.37	1.35
第4季	35.36	20.14	13.62	26.01	21.21	-3.87	3.65	13.19	13.35	18.96
111年										
第1季	20.51	16.90	19.03	24.93	14.46	-0.83	15.88	1.61	-9.68	3.54
本年累計	20.51	16.90	19.03	24.93	14.46	-0.83	15.88	1.61	-9.68	3.54