

# 工業生產統計月報

## 目錄

### 壹、 提要分析

### 貳、 統計結果表

表 1 工業生產指數變動比較—按行業分

表 2 工業生產指數變動比較—按複分類分

表 3 工業產銷存指標

表 4 製造業生產指數 - 按四大類及中行業分

# 115年3月工業生產統計

## 一、工業生產變動

### 1. 與上月比較

115年3月工業生產指數134.18，較上月增加23.84%，其中製造業增加24.19%；經季節調整後，工業生產增加0.02%，製造業增加2.30%。

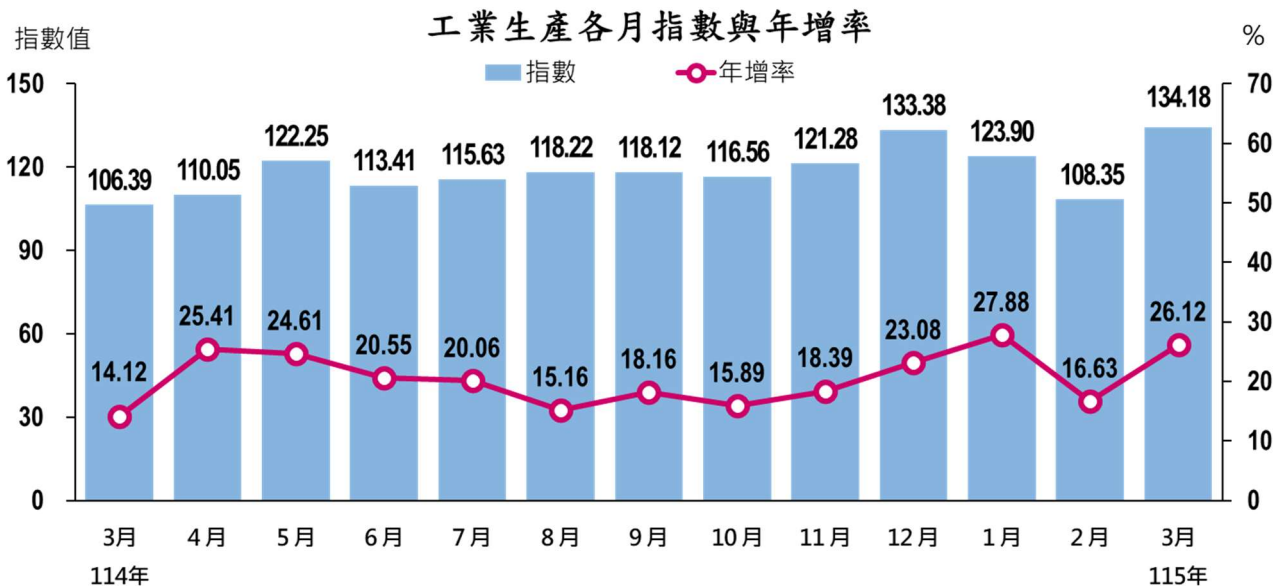
### 2. 與上年同月比較

工業生產增加26.12%，其中製造業增加28.03%，礦業及土石採取業減少9.69%，電力及燃氣供應業減少2.40%，用水供應業減少0.10%。

### 3. 累計1至3月與上年同期比較

工業生產增加23.71%，其中製造業增加25.54%。

分 類	114年 權重 (%)	115年3月				1至3月平均	
		生產指數 (110年=100)	月增率 (%)	季調後 月增率 (%)	年增率 (%)	生產指數 (110年=100)	年增率 (%)
<b>工 業</b>	1000.00	134.18	23.84	0.02	26.12	122.14	23.71
礦業及土石採取業	1.66	88.56	25.81	-2.63	-9.69	86.72	-5.02
製 造 業	937.17	137.03	24.19	2.30	28.03	124.46	25.54
電力及燃氣供應業	58.31	92.19	18.21	3.22	-2.40	87.01	-4.32
用水供應業	2.87	99.22	8.11	0.07	-0.10	97.65	-0.47



## 二、製造業生產統計

### 1. 電子零組件業

年增22.66%，主因受惠高效能運算與人工智慧(AI)應用需求持續暢旺，帶動12吋晶圓代工、IC封測、動態隨機存取記憶體、IC設計等產品生產成長。累計1至3月較上年同期增加23.72%。

### 2. 電腦電子產品及光學製品業

年增146.26%，主因雲端基礎建置需求持續熱絡，加以半導體設備投資動能續強，推升伺服器、交換器、半導體檢測設備及零組件等產品生產上揚。累計1至3月較上年同期增加131.75%。

### 3. 基本金屬業

年增5.70%，主因上年部分廠商配合市況調節減產，比較基數較低，加以客戶回補庫存需求增加，致鋼胚、熱軋鋼捲板等增產較多。累計1至3月較上年同期減少1.44%。

### 4. 機械設備業

年增7.40%，主因受惠半導體先進製程積極擴充產能，帶動電子與半導體生產用設備及零組件、線性滑軌等產品持續增產。累計1至3月較上年同期增加6.84%。

### 5. 化學材料及肥料業

年減2.77%，主因市場需求仍顯疲弱，加以國際競爭壓力未解，部分產品產線停車檢修或因應市況調節減產，致醇及酚化合物、液鹼、聚酯粒等減產較多，惟拋光矽晶圓受惠半導體需求成長而增產，抵銷部分減幅。累計1至3月較上年同期減少2.71%。

### 6. 汽車及其零件業

年增0.69%，主因受惠貨物稅減徵政策及客運車輛電動化政策激勵，電動轎車、電動大型客車及燃油小型轎車增產，惟其他汽車零件、車燈及小型貨車因客戶下單保守而調節減產，抵銷部分增幅。累計1至3月較上年同期減少1.80%。

### 三、製造業綜合分析及動向指數

1. 3月份製造業生產指數137.03，年增28.03%，主因受惠人工智慧、高效能運算及雲端資料服務等應用需求持續擴增，挹注資訊電子產業生產動能穩步成長，惟部分傳統產業因市場競爭及需求回升力道仍緩，抵銷部分增幅；綜計第1季製造業生產指數124.46，較上年同期增加25.54%。
2. 資訊電子產業方面，受惠 AI 浪潮帶動新興科技應用持續暢旺，加以半導體業者先進製程投資動能延續，電子零組件業、電腦電子產品及光學製品業分別年增22.66%及146.26%。
3. 傳統產業方面，受半導體先進製程業者持續擴充產能帶動，以及上年同月部分廠商配合市況調節減產之低基期效應，致機械設備業年增7.40%、基本金屬業年增5.70%；汽車及其零件業受貨物稅優惠與客運車輛電動化政策激勵增產，惟部分車用零件因客戶下單保守抵銷增幅，僅年增0.69%；化學材料及肥料業仍受市場需求疲弱及國際競爭壓力影響，年減2.77%。

## A-1 工業生產指數變動比較—按行業分

115 年 03 月

指數類別	項數 Items	114年 權數 2025 Weights (%)	本月指數 Current Month Indexes		與上月比較 Compared with Last Month				
			原指數 Original	季節調整後 Seasonal Adjusted	本年上月 指數 Previous Month Index	增減率(%) Annual Change Rate		貢獻度 (百分點) Factors of Change to General Index	上年同月 指數 the Same Month of 2025
						原指數 Original	季節調整後 Seasonal Adjusted		
工業生產指數	723	1,000.00	134.18	130.08	108.35	23.84	0.02	23.84	106.39
不含土石採取業	722	998.67	134.23	128.66	108.38	23.85	0.84	23.81	106.38
<b>B 礦業及土石採取業</b>	8	1.66	88.56	83.58	70.39	25.81	-2.63	0.03	98.06
<b>C 製造業</b>	707	937.17	137.03	132.23	110.34	24.19	2.30	22.88	107.03
金屬機電工業	229	144.38	95.69	91.03	66.94	42.95	7.92	5.03	90.71
24 基本金屬業	33	31.01	82.39	77.40	58.02	42.00	15.63	1.08	77.95
25 金屬製品業	41	34.04	96.81	89.62	68.53	41.27	2.48	1.16	94.91
28 電力設備及配備業	40	15.98	100.19	91.55	63.46	57.88	9.51	0.64	104.99
29 機械設備業	79	29.53	99.12	95.86	73.12	35.56	-1.07	0.88	92.29
30 汽車及其零件業	18	14.63	96.06	89.74	68.65	39.93	-1.44	0.47	95.40
31 其他運輸工具及其零件業	13	9.33	81.21	77.64	59.36	36.81	-0.41	0.27	82.61
34 產業用機械設備維修及安裝業	5	9.85	186.78	173.10	114.38	63.30	25.55	0.53	125.01
資訊電子工業	119	637.97	169.26	163.89	141.26	19.82	2.38	13.87	119.77
26 電子零組件業	52	516.24	141.03	141.26	121.50	16.07	-0.13	8.53	114.98
27 電腦、電子產品及光學製品業	67	121.73	409.34	400.83	311.21	31.53	-0.85	5.35	166.22
<b>化學工業</b>	194	88.20	90.01	87.15	70.17	28.27	6.41	2.16	86.06
13 皮革、毛皮及其製品業	11	0.26	74.88	68.42	50.31	48.84	-1.70	0.01	91.67
15 紙漿、紙及紙製品業	14	6.10	94.44	88.60	67.53	39.85	5.16	0.20	91.84
16 印刷及資料儲存媒體複製業	3	3.43	88.41	90.31	56.90	55.38	12.72	0.13	91.87
17 石油及煤製品業	13	17.68	104.26	104.26	106.80	-2.38	-2.38	-0.05	101.16
18 化學材料及肥料業	82	25.36	73.72	73.12	63.37	16.33	4.06	0.37	75.82
19 其他化學製品業	25	10.23	108.37	101.66	73.98	46.49	4.73	0.39	99.37
20 藥品及醫用化學製品業	12	6.89	136.28	122.63	67.87	100.80	35.76	0.47	99.45
21 橡膠製品業	10	4.04	84.23	77.03	55.26	52.42	5.41	0.16	80.69
22 塑膠製品業	24	14.21	88.87	83.62	61.76	43.90	2.11	0.49	84.34
<b>民生工業</b>	165	66.62	92.29	89.58	68.65	34.44	1.70	1.82	94.25
08 食品及飼品業	48	23.46	111.13	111.30	89.23	24.54	4.30	0.49	110.23
09 飲料業	9	5.13	94.26	90.39	64.71	45.67	1.27	0.17	91.31
10 菸草業	1	7.79	96.15	88.69	64.98	47.97	3.73	0.30	96.86
11 紡織業	32	7.92	72.59	67.66	51.82	40.08	-5.04	0.24	77.30
12 成衣及服飾品業	8	0.71	70.42	71.32	53.52	31.58	4.30	0.02	67.96
14 木竹製品業	8	0.94	79.04	75.18	57.92	36.46	1.38	0.03	84.54
23 非金屬礦物製品業	29	12.21	86.95	83.60	64.45	34.91	4.04	0.32	97.49
32 家具業	6	2.19	69.51	72.90	50.83	36.75	2.69	0.06	72.63
33 其他製造業	24	6.26	86.30	84.20	61.40	40.55	3.53	0.20	82.51
<b>D 電力及燃氣供應業</b>	7	58.31	92.19	94.97	77.99	18.21	3.22	0.90	94.46
36 用水供應業	1	2.87	99.22	100.49	91.78	8.11	0.07	0.02	99.32

## A-1 Indexes Change of Industrial Production - By Groups &amp; Sectors

民國 110 年 = 100  
2021 = 100

Mar.2026

與上年同月比較 with the Same Month of 2025		本年累計與上年同期比較 Compared with the Same Period of 2025				Category of Indexes
增減率 (%)	貢獻度 (百分點)	本年累計 指數	上年同期 指數	增減率 (%)	貢獻度 (百分點)	
Annual Change Rate	Factors of Change to General Index	Jan.-Current Month	the Same Period of 2025	Annual Change Rate	Factors of Change to General Index	
26.12	26.12	122.14	98.73	23.71	23.71	Industrial Production Index
26.18	26.13	122.17	98.72	23.75	23.69	Excl. Quarrying
-9.69	-0.02	86.72	91.30	-5.02	0.03	Mining & Quarrying
28.03	26.08	124.46	99.14	25.54	22.58	Manufacturing
5.49	0.86	84.04	83.32	0.86	2.88	Metal & Machinery Industry
5.70	0.20	71.76	72.81	-1.44	0.61	Basic Metals
2.00	0.08	85.55	86.08	-0.62	0.69	Fabricated Metal Products
-4.57	-0.09	86.25	93.59	-7.84	0.29	Electrical Equipment
7.40	0.23	89.71	83.97	6.84	0.61	Machinery & Equipment
0.69	0.01	86.66	88.25	-1.80	0.29	Motor Vehicles & Parts
-1.69	-0.02	75.33	75.01	0.43	0.18	Other Transport Equipment & Parts
49.41	0.45	144.20	123.53	16.73	0.21	Repair & Installation of Industrial Machinery & Equipment
41.32	24.94	154.19	110.39	39.68	16.73	Information & Electronic Industry
22.66	11.48	131.55	106.33	23.72	12.01	Electronic Parts & Components
146.26	13.46	348.20	150.25	131.75	4.72	Computers, Electronic & Optical Products
4.59	0.44	82.86	82.94	-0.10	1.72	Chemistry Industry
-18.32	-0.01	67.87	79.55	-14.68	0.00	Leather, Fur & Related Products
2.83	0.02	83.38	86.34	-3.43	0.12	Pulp, Paper & Paper Products
-3.77	-0.01	79.23	85.04	-6.83	0.06	Printing & Reproduction of Recorded Media
3.06	0.05	104.38	106.22	-1.73	0.35	Petroleum & Coal Products
-2.77	-0.08	71.79	73.79	-2.71	0.48	Manufacture of Chemical Material & Fertilizers
9.06	0.10	96.22	90.93	5.82	0.22	Other Chemical Products
37.03	0.25	106.65	97.85	8.99	0.15	Pharmaceuticals & Medicinal Chemical Products
4.39	0.02	72.83	73.33	-0.68	0.08	Rubber Products
5.37	0.09	78.48	78.05	0.55	0.27	Plastic Products
-2.08	-0.16	85.96	88.20	-2.54	1.25	Food, Textiles & Other Industry
0.82	0.01	107.35	105.89	1.38	0.45	Food Products & Prepared Animal Feeds
3.23	0.02	84.78	89.77	-5.56	0.09	Beverages
-0.73	-0.01	85.55	85.49	0.07	0.16	Tobacco Products
-6.09	-0.05	66.08	71.15	-7.13	0.15	Textiles
3.62	0.00	65.13	67.86	-4.02	0.01	Wearing Apparel & Clothing Accessories
-6.51	-0.01	71.15	76.91	-7.49	0.02	Wood & of Products of Wood & Bamboo
-10.81	-0.15	81.99	89.60	-8.49	0.21	Other Non-metallic Mineral Products
-4.30	-0.01	66.22	70.13	-5.58	0.04	Furniture
4.59	0.03	76.94	76.08	1.13	0.12	Other Manufacturing
-2.40	0.06	87.01	90.94	-4.32	1.05	Electricity & Gas Supply
-0.10	0.00	97.65	98.11	-0.47	0.05	Water Supply

## A-2 工業生產指數變動比較—按複分類分

115 年 03 月

指數類別	項數 Items	114年 權數 2025 Weights (%)	本月指數 Current Month Indexes	與上月比較 Compared with Last Month			
				本年上月 指數	增減率(%)	貢獻度 (百分點)	上年同月 指數
				Previous Month Index	Annual Change Rate	Factors of Change to General Index	the Same Month of 2025
工業生產指數	723	1,000.00	134.18	108.35	23.84	23.84	106.39
製造業生產指數	707	937.17	137.03	110.34	24.19	22.88	107.03
製造業銷售量指數	707	1,000.00	122.82	95.88	28.10	28.10	100.06
製造業存貨量指數	615	1,000.00	127.37	126.53	0.66	0.66	121.38
製造業生產指數複分類							
按產品用途分							
最終需要財	311	216.99	200.51	149.91	33.75	8.26	118.89
投資財	161	158.82	271.70	205.11	32.47	6.42	135.51
資本財	122	136.67	326.96	248.25	31.71	5.75	145.02
建設財	39	22.15	99.47	70.59	40.91	0.67	106.90
消費財	150	58.17	100.71	72.35	39.20	1.84	96.90
耐久消費財	55	16.53	95.76	63.60	50.57	0.66	88.56
非耐久消費財	95	41.63	102.89	76.33	34.80	1.18	100.61
生產財	396	720.18	122.68	101.52	20.84	14.62	104.68

## A-2 Indexes Change of Industrial Production - By Special Classification

民國110年=100  
2021=100

與上年同月比較 with the Same Month of 2025		Mar.2026 本年累計與上年同期比較 Compared with the Same Period of 2025				Category of Indexes
增減率 (%)	貢獻度 (百分點)	本年累計 指數	上年同期 指數	增減率 (%)	貢獻度 (百分點)	
Annual Change Rate	Factors of Change to General Index	Jan.-Current Month	the Same Period of 2025	Annual Change Rate	Factors of Change to General Index	
26.12	26.12	122.14	98.73	23.71	23.71	Industrial Production Index
28.03	26.08	124.46	99.14	25.54	22.58	Manufacturing Production
22.75	22.75	111.92	94.04	19.01	19.01	Manufacturing Producer's Shipment
4.93	4.93	125.79	120.51	4.38	4.38	Manufacturing Producer's Inventory
						Manufacturing Special Classification
						By Usage
68.65	13.57	174.59	108.65	60.69	6.56	Final Demand Goods
100.50	13.32	234.13	122.63	90.92	5.41	Investment Goods
125.46	13.49	279.80	131.11	113.41	5.02	Capital Goods
-6.95	-0.17	91.86	97.17	-5.46	0.40	Construction Materials
3.93	0.25	91.33	90.25	1.20	1.15	Consumer Goods
8.13	0.15	82.84	79.95	3.61	0.34	Durable Goods
2.27	0.10	95.16	94.95	0.22	0.81	Non-durable Goods
17.20	12.51	113.21	97.30	16.35	16.02	Producer Goods

## A-3 工業產銷存指標

年月別	工業生產總指數		礦業及 土石採取業 生產指數		製造業 生產指數	電力及燃氣 供應業 生產指數	用水 供應業 生產指數
	Index of Industrial Production	不含土石 採取業 Excl. Quarrying	Index of Mining & Quarrying Production	不含土石 採取業 Excl. Quarrying	Index of Manufacturing Production	Index of Electricity & Gas Supply Production	Index of Water Supply Production
114年權數(%)	1000.00	998.67	1.66	0.33	937.17	58.31	2.87

## 1. 連鎖指數(民國110年=100)

102年	66.92	66.87	105.42	176.11	65.39	88.44	100.42
103年	71.94	71.89	107.01	176.08	70.63	89.62	100.95
104年	71.13	71.09	100.06	163.50	69.88	88.11	98.65
105年	73.14	73.12	91.08	145.95	71.88	90.86	99.14
106年	76.79	76.77	89.07	129.38	75.67	92.78	100.43
107年	79.38	79.37	85.74	110.56	78.35	94.08	100.60
108年	80.14	80.14	83.83	105.75	79.16	94.16	101.11
109年	87.16	87.14	96.32	97.78	86.52	95.78	102.50
110年	100.00	100.00	100.00	100.00	100.00	100.00	100.00
111年	98.16	98.15	99.13	94.58	97.99	100.83	101.34
112年	85.93	85.90	95.73	85.33	85.40	97.35	99.56
113年	96.14	96.12	95.13	81.74	95.98	99.23	100.86
114年	113.76	113.77	90.83	78.61	114.72	96.50	100.72
3月	106.39	106.38	98.06	91.43	107.03	94.46	99.32
4月	110.05	110.05	97.36	82.53	111.01	92.69	96.58
5月	122.25	122.26	97.75	80.39	123.46	100.67	100.59
6月	113.41	113.42	87.83	75.18	114.20	99.85	97.98
7月	115.63	115.66	82.76	70.65	116.36	103.23	107.72
8月	118.22	118.25	85.63	76.53	119.11	103.00	105.43
9月	118.12	118.14	88.98	72.93	119.22	98.70	100.07
10月	116.56	116.58	89.59	77.89	117.46	100.98	101.41
11月	121.28	121.31	83.99	68.46	122.82	93.67	100.88
12月	133.38	133.40	102.13	79.44	135.61	92.39	103.61
115年							
1月	123.90	123.91	101.22	84.49	126.02	90.86	101.95
2月	108.35	108.38	70.39	65.45	110.34	77.99	91.78
3月	134.18	134.23	88.56	75.87	137.03	92.19	99.22
本年累計	122.14	122.17	86.72	75.27	124.46	87.01	97.65

## 2. 較上年同期(月)之增減率(%)

102年	3.93	3.96	-8.15	-7.41	4.17	1.40	0.71
103年	7.50	7.51	1.51	-0.02	8.01	1.33	0.53
104年	-1.13	-1.11	-6.49	-7.14	-1.06	-1.68	-2.28
105年	2.83	2.86	-8.97	-10.73	2.86	3.12	0.50
106年	4.99	4.99	-2.21	-11.35	5.27	2.11	1.30
107年	3.37	3.39	-3.74	-14.55	3.54	1.40	0.17
108年	0.96	0.97	-2.23	-4.35	1.03	0.09	0.51
109年	8.76	8.73	14.90	-7.54	9.30	1.72	1.37
110年	14.73	14.76	3.82	2.27	15.58	4.41	-2.44
111年	-1.84	-1.85	-0.87	-5.42	-2.01	0.83	1.34
112年	-12.46	-12.48	-3.43	-9.78	-12.85	-3.45	-1.76
113年	11.88	11.90	-0.63	-4.21	12.39	1.93	1.31
114年	18.33	18.36	-4.52	-3.83	19.52	-2.75	-0.14
3月	14.12	14.14	-6.03	-11.37	15.07	-2.77	0.18
4月	25.41	25.47	4.95	31.25	27.03	-2.87	1.58
5月	24.61	24.64	-1.79	-0.79	26.16	-3.07	1.50
6月	20.55	20.58	-8.35	-15.01	22.18	-8.29	-0.73
7月	20.06	20.12	-13.71	-6.79	21.61	-7.01	0.91
8月	15.16	15.19	-10.69	-1.90	16.26	-4.36	-0.49
9月	18.16	18.19	-2.72	-6.58	19.48	-5.46	-2.26
10月	15.89	15.91	0.39	-3.43	16.72	1.99	-0.85
11月	18.39	18.42	-5.74	-4.70	19.27	5.51	0.86
12月	23.08	23.11	0.37	-15.04	24.58	-3.85	0.15
115年							
1月	27.88	27.90	8.04	-2.85	29.70	-0.74	-0.82
2月	16.63	16.65	-14.32	-19.10	18.34	-10.17	-0.47
3月	26.12	26.18	-9.69	-17.02	28.03	-2.40	-0.10
本年累計	23.71	23.75	-5.02	-12.91	25.54	-4.32	-0.47

註：年存貨量指數係以每月存貨量指數平均計算。

## A-3 Indicators of Production, Shipment and Inventory

製造業生產指數 Index of Manufacturing Production				固定基期指數(民國110年=100)		Period
按產品用途分 By Usage				製造業 銷售量 指數	製造業 存貨量 指數	
最終需要財	投資財	消費財	生產財	Index of Producer's Shipments	Index of Producer's Inventory	
Final Demand Goods	Investment Goods	Consumer Goods	Producer Goods			2025 Weights (%)
216.99	158.82	58.17	720.18	1000.00	1000.00	

## 1. Chained Indexes ( 2021= 100)

69.28	59.68	79.01	64.38	76.20	74.44	2013
73.49	65.47	82.00	69.87	80.05	75.71	2014
73.96	67.17	81.44	68.84	79.24	82.56	2015
75.11	67.02	83.72	71.05	79.47	80.02	2016
78.76	70.96	87.21	74.87	81.88	82.54	2017
82.17	77.50	88.12	77.38	83.73	85.48	2018
85.45	80.42	91.86	77.65	84.04	89.68	2019
90.42	88.02	93.39	85.56	88.15	92.05	2020
100.00	100.00	100.00	100.00	100.00	100.00	2021
101.19	104.48	97.33	97.33	96.06	114.26	2022
97.88	100.27	95.12	82.84	86.36	113.37	2023
107.68	117.33	95.39	93.62	92.60	115.61	2024
139.55	172.90	94.18	109.40	105.04	124.20	2025
118.89	135.51	96.90	104.68	100.06	121.38	Mar.
124.64	147.23	94.28	108.25	103.91	120.19	Apr.
156.15	201.11	94.57	116.35	111.49	124.89	May
153.82	195.90	96.29	105.46	107.59	124.15	June
140.98	171.54	99.55	111.09	108.38	121.90	July
126.54	150.55	94.20	117.82	104.91	125.48	Aug.
135.45	164.74	95.77	115.90	107.68	128.25	Sep.
126.19	151.17	92.47	115.86	106.47	124.17	Oct.
169.86	227.25	90.90	112.39	109.20	127.45	Nov.
215.04	297.40	101.34	117.74	118.71	132.39	Dec.
173.35	225.58	100.92	115.44	117.06	123.48	2026
149.91	205.11	72.35	101.52	95.88	126.53	Jan.
200.51	271.70	100.71	122.68	122.82	127.37	Feb.
174.59	234.13	91.33	113.21	111.92	125.79	Mar.
						Jan.-Current Month

## 2. Annual Change Rate (%)

0.81	3.09	-0.55	5.13	2.31	1.67	2013
6.08	9.70	3.78	8.53	5.05	1.71	2014
0.64	2.60	-0.68	-1.47	-1.01	9.05	2015
1.55	-0.22	2.80	3.21	0.29	-3.08	2016
4.86	5.88	4.17	5.38	3.03	3.15	2017
4.33	9.22	1.04	3.35	2.26	3.56	2018
3.99	3.77	4.24	0.35	0.37	4.91	2019
5.82	9.45	1.67	10.19	4.89	2.64	2020
10.60	13.61	7.08	16.88	13.44	8.64	2021
1.19	4.48	-2.67	-2.67	-3.94	14.26	2022
-3.27	-4.03	-2.27	-14.89	-10.10	-0.78	2023
10.01	17.01	0.28	13.01	7.23	1.98	2024
29.60	47.36	-1.27	16.86	13.43	7.43	2025
10.56	16.79	0.12	16.29	8.48	7.07	Mar.
24.93	37.78	3.81	27.56	15.40	6.87	Apr.
41.90	70.26	-5.29	21.97	16.95	9.36	May
42.53	64.47	2.86	16.54	19.44	4.79	June
23.21	35.28	0.98	21.07	13.14	7.00	July
4.36	11.07	-8.47	19.58	7.32	7.83	Aug.
19.30	27.85	2.06	19.52	14.97	8.33	Sep.
21.99	37.59	-3.06	15.57	12.93	7.56	Oct.
55.59	92.34	-7.05	10.35	14.61	8.28	Nov.
72.60	108.57	-0.04	11.48	19.96	7.35	Dec.
						2026
68.87	98.26	14.41	19.96	28.23	1.20	Jan.
43.59	72.94	-15.52	11.56	5.63	7.10	Feb.
68.65	100.50	3.93	17.20	22.75	4.93	Mar.
60.69	90.92	1.20	16.35	19.01	4.38	Jan.-Current Month

## A-4 製造業生產指數－按四大行業及中分類

年月別	C	金屬 機電工業	24 基本 金屬 工業	25 金屬 製品 工業	28 電力設備 及配備業	29 機械 設備 業	30 汽車及 其零件業	31 其他運輸 工具及 其零件業
	製造業 Manufacturing	Metal & Machinery Industry	Basic Metals	Fabricated Metal Products	Electrical Equipment	Machinery & Equipment	Motor Vehicles & Parts	Other Transport Equipment & Parts
114年權數(%)	937.17	144.38	31.01	34.04	15.98	29.53	14.63	9.33

## 1. 連鎖指數(民國110年=100)

102年	65.39	76.98	90.32	74.78	76.88	68.83	84.37	62.51
103年	70.63	83.00	93.80	81.58	80.87	75.39	96.94	67.27
104年	69.88	81.43	87.76	80.41	82.91	74.46	95.28	69.57
105年	71.88	81.86	91.71	81.45	84.78	71.91	92.33	66.53
106年	75.67	86.02	94.02	84.26	84.56	80.80	91.97	70.32
107年	78.35	89.16	96.17	86.00	86.97	88.26	88.28	74.44
108年	79.16	85.31	89.30	83.73	84.15	79.00	88.88	80.98
109年	86.52	85.84	88.99	86.31	88.71	80.62	86.24	81.98
110年	100.00	100.00	100.00	100.00	100.00	100.00	100.00	100.00
111年	97.99	94.15	85.89	90.20	96.27	97.48	101.29	111.56
112年	85.40	84.36	77.86	80.17	87.76	81.41	102.64	84.51
113年	95.98	85.48	77.82	84.22	92.01	85.76	95.92	79.82
114年	114.72	86.62	73.58	87.50	95.89	91.53	88.80	79.03
3月	107.03	90.71	77.95	94.91	104.99	92.29	95.40	82.61
4月	111.01	88.99	79.24	91.86	96.90	90.12	93.92	78.46
5月	123.46	89.71	78.66	88.60	101.68	92.94	86.51	90.31
6月	114.20	88.09	73.19	85.52	103.03	95.68	90.26	78.38
7月	116.36	88.95	70.78	89.89	100.16	94.99	95.34	86.41
8月	119.11	85.82	74.76	87.35	94.99	92.96	79.69	80.01
9月	119.22	87.42	73.20	88.57	97.86	92.40	81.58	80.69
10月	117.46	83.45	72.58	83.41	89.17	87.90	88.05	75.28
11月	122.82	83.29	69.28	83.61	88.81	92.16	86.68	73.86
12月	135.61	93.71	72.85	92.94	97.24	107.32	98.87	79.95
115年								
1月	126.02	89.48	74.88	91.31	95.10	96.90	95.26	85.42
2月	110.34	66.94	58.02	68.53	63.46	73.12	68.65	59.36
3月	137.03	95.69	82.39	96.81	100.19	99.12	96.06	81.21
本年累計	124.46	84.04	71.76	85.55	86.25	89.71	86.66	75.33

## 2. 較上年同期(月)之增減率(%)

102年	4.17	0.61	3.78	2.31	-0.70	-2.99	-4.07	1.31
103年	8.01	7.82	3.85	9.09	5.19	9.53	14.90	7.61
104年	-1.06	-1.89	-6.44	-1.43	2.52	-1.23	-1.71	3.42
105年	2.86	0.53	4.50	1.29	2.26	-3.42	-3.10	-4.37
106年	5.27	5.08	2.52	3.45	-0.26	12.36	-0.39	5.70
107年	3.54	3.65	2.29	2.07	2.85	9.23	-4.01	5.86
108年	1.03	-4.32	-7.14	-2.64	-3.24	-10.49	0.68	8.79
109年	9.30	0.62	-0.35	3.08	5.42	2.05	-2.97	1.23
110年	15.58	16.50	12.37	15.86	12.73	24.04	15.96	21.98
111年	-2.01	-5.85	-14.11	-9.80	-3.73	-2.52	1.29	11.56
112年	-12.85	-10.40	-9.35	-11.12	-8.84	-16.49	1.33	-24.25
113年	12.39	1.33	-0.05	5.05	4.84	5.34	-6.55	-5.55
114年	19.52	1.33	-5.45	3.89	4.22	6.73	-7.42	-0.99
3月	15.07	2.24	-5.07	8.75	10.63	8.35	-9.52	0.66
4月	27.03	5.51	0.55	10.01	8.53	9.89	-1.54	-3.60
5月	26.16	-0.84	-7.17	1.14	2.70	6.31	-15.79	4.49
6月	22.18	3.68	-5.94	4.62	15.70	9.02	-2.93	-2.75
7月	21.61	3.77	-6.82	9.24	6.85	9.87	-1.63	0.44
8月	16.26	-1.40	-0.97	-0.70	-2.91	2.21	-10.84	-4.52
9月	19.48	5.78	-1.89	6.56	8.29	7.92	-6.90	11.87
10月	16.72	-0.12	-2.20	0.71	-2.95	2.01	-4.51	-1.40
11月	19.27	-6.26	-10.34	-6.45	-6.76	-1.85	-13.15	-11.61
12月	24.58	0.30	-9.20	-0.94	-1.58	6.66	0.43	-2.19
115年								
1月	29.70	12.91	5.02	14.80	12.61	21.83	14.15	18.36
2月	18.34	-16.31	-16.13	-18.22	-30.52	-8.70	-20.07	-15.50
3月	28.03	5.49	5.70	2.00	-4.57	7.40	0.69	-1.69
本年累計	25.54	0.86	-1.44	-0.62	-7.84	6.84	-1.80	0.43

## A-4 Indexes of Manufacturing Production - By Four Groups &amp; Sectors

34 產業用機械 設備維修及 安裝業 Repair & Installation of Industrial Machinery & Equipment	資 訊 電子工業 Information & Electronic Industry	26 電 子 零組件業 Electronic Parts & Components	27 電腦、電子 產品及光學 製 品 業 Computers, Electronic & Optical Products	化 工 學 業 Chemistry Industry	13 皮革、毛皮 及其製品業 Leather, Fur & Related Products	15 紙漿、紙 及紙製品業 Pulp, Paper & Paper Products	16 印刷及資料 儲存媒體 複 製 業 Printing & Reproduction of Recorded Media	Period

## 1. Chained Indexes (2021 = 100)

53.45	51.39	51.52	50.14	89.77	201.51	87.11	117.35	2013
57.41	58.25	58.37	57.03	91.74	201.14	89.93	115.88	2014
64.54	57.10	56.86	59.03	93.38	154.99	88.17	113.77	2015
76.79	59.78	59.77	59.52	93.94	124.14	89.35	112.08	2016
92.38	64.19	64.34	62.60	94.75	144.20	91.14	110.51	2017
105.83	67.07	66.99	67.26	96.80	132.79	94.84	108.55	2018
108.41	70.05	68.85	80.38	95.64	132.15	95.06	98.81	2019
95.30	83.55	82.63	91.48	93.94	93.22	97.67	97.04	2020
100.00	100.00	100.00	100.00	100.00	100.00	100.00	100.00	2021
114.78	101.41	100.72	108.23	92.72	98.79	93.94	101.61	2022
123.59	85.51	83.24	108.38	85.44	82.11	89.04	95.72	2023
122.11	103.11	99.39	139.73	85.84	85.84	90.83	96.49	2024
141.36	135.17	124.16	234.49	85.02	78.91	87.63	89.95	2025
125.01	119.77	114.98	166.22	86.06	91.67	91.84	91.87	Mar.
131.89	127.34	121.22	185.35	86.48	89.47	87.03	94.70	Apr.
142.75	148.38	134.03	276.35	87.32	88.74	90.94	85.36	May
152.09	133.10	117.15	273.71	87.92	90.90	85.35	80.67	June
147.46	135.91	125.05	233.98	88.57	82.66	90.38	90.46	July
130.73	142.66	137.11	196.72	85.36	78.21	85.28	83.28	Aug.
163.37	142.94	133.98	225.54	83.21	68.58	87.79	92.00	Sep.
134.68	141.82	135.48	202.48	83.02	67.05	89.87	98.95	Oct.
137.53	151.69	131.29	330.42	81.40	66.54	84.71	100.58	Nov.
185.16	167.01	135.62	438.62	88.16	76.15	91.17	98.25	Dec.
131.44	152.04	132.12	324.06	88.41	78.42	88.17	92.39	2026
114.38	141.26	121.50	311.21	70.17	50.31	67.53	56.90	Jan.
186.78	169.26	141.03	409.34	90.01	74.88	94.44	88.41	Feb.
144.20	154.19	131.55	348.20	82.86	67.87	83.38	79.23	Mar.
								Jan.-Current Month

## 2. Annual Change Rate (%)

-3.47	9.29	10.25	2.72	2.31	-1.18	0.99	-1.46	2013
7.41	13.35	13.30	13.74	2.19	-0.18	3.24	-1.25	2014
12.42	-1.97	-2.59	3.51	1.79	-22.94	-1.96	-1.82	2015
18.98	4.69	5.12	0.83	0.60	-19.90	1.34	-1.49	2016
20.30	7.38	7.65	5.17	0.86	16.16	2.00	-1.40	2017
14.56	4.49	4.12	7.44	2.16	-7.91	4.06	-1.77	2018
2.44	4.44	2.78	19.51	-1.20	-0.48	0.23	-8.97	2019
-12.09	19.27	20.01	13.81	-1.78	-29.46	2.75	-1.79	2020
4.93	19.69	21.02	9.31	6.45	7.27	2.39	3.05	2021
14.78	1.41	0.72	8.23	-7.28	-1.21	-6.06	1.61	2022
7.68	-15.68	-17.36	0.14	-7.85	-16.88	-5.22	-5.80	2023
-1.20	20.58	19.40	28.93	0.47	4.54	2.01	0.80	2024
15.76	31.09	24.92	67.82	-0.96	-8.07	-3.52	-6.78	2025
-1.26	24.35	23.90	26.90	-1.67	-2.65	-4.59	-2.55	Mar.
15.06	42.39	40.06	56.97	2.19	3.93	-2.60	-2.23	Apr.
10.44	44.80	35.04	105.60	-5.79	0.44	-3.40	-14.02	May
20.84	33.73	22.62	97.51	3.41	13.45	-0.43	-8.95	June
13.97	34.15	31.15	47.46	-1.13	-7.89	-1.86	-9.18	July
6.24	27.30	30.12	11.48	-3.35	-13.79	-11.01	-11.00	Aug.
39.20	27.78	26.32	34.27	1.85	-16.87	1.79	2.80	Sep.
12.90	25.76	22.16	52.73	0.06	-22.66	0.66	-2.87	Oct.
18.79	33.14	17.59	140.27	-3.86	-25.33	-6.78	-6.36	Nov.
23.91	38.20	17.52	152.23	-0.93	-16.67	-5.64	-8.65	Dec.
1.66	39.92	24.71	136.20	7.62	11.34	5.59	6.54	2026
-1.64	37.49	23.90	111.23	-12.95	-34.29	-19.30	-25.66	Jan.
49.41	41.32	22.66	146.26	4.59	-18.32	2.83	-3.77	Feb.
16.73	39.68	23.72	131.75	-0.10	-14.68	-3.43	-6.83	Mar.
								Jan.-Current Month

## A-4 製造業生產指數—按四大行業及中分類(續)

年月別	17	18	19	20	21	22	民 工 生 業 Food, Textiles & Other Industry	08 食 品 及 業 飼 品 及 業 Food Products & Prepared Animal Feeds
	石油及煤 製 品 業 Petroleum & Coal Products	化學材料及 肥 料 業 Chemical Material & Fertilizers	其他化學 製 品 業 Other Chemical Products	藥品及醫用 化 學 製 品 業 Pharmaceuticals & Medicinal Chemical products	橡 膠 製 品 業 Rubber Products	塑 膠 製 品 業 Plastic Products		
114年權數(%)	17.68	25.36	10.23	6.89	4.04	14.21	66.62	23.46

## 1. 連鎖指數(民國110年=100)

102年	114.74	85.30	79.36	67.95	93.69	76.48	86.00	76.33
103年	114.87	86.72	85.32	65.31	98.06	83.20	85.54	77.23
104年	115.15	90.13	88.43	67.66	97.49	83.17	84.65	79.24
105年	116.31	91.28	87.82	71.33	92.07	83.62	87.43	82.83
106年	110.71	92.57	93.90	72.78	96.49	86.39	90.41	84.85
107年	113.80	93.66	97.25	75.10	93.95	91.01	91.84	88.47
108年	112.36	90.96	96.94	82.29	97.81	91.02	92.99	94.62
109年	94.65	92.36	94.49	91.06	96.36	95.00	93.67	97.39
110年	100.00	100.00	100.00	100.00	100.00	100.00	100.00	100.00
111年	106.22	86.63	95.33	106.40	94.08	89.21	95.22	102.50
112年	101.96	76.84	89.44	112.38	77.87	80.33	89.20	103.02
113年	101.52	76.81	93.32	103.45	77.10	83.63	91.30	108.95
114年	102.35	75.19	94.89	104.71	75.64	83.31	90.90	110.36
3月	101.16	75.82	99.37	99.45	80.69	84.34	94.25	110.23
4月	99.07	77.56	96.53	108.83	79.47	84.96	92.81	109.63
5月	101.25	78.38	98.20	105.99	79.63	86.68	92.56	111.08
6月	108.96	77.79	94.65	114.34	77.25	88.22	91.25	107.16
7月	111.25	77.26	96.52	104.17	78.90	89.68	94.27	116.01
8月	113.22	75.23	94.57	99.24	71.82	82.31	92.58	114.16
9月	94.47	75.26	93.49	93.43	74.38	84.35	91.24	111.52
10月	86.06	74.53	98.51	107.42	72.37	81.32	88.19	106.58
11月	91.75	70.27	91.26	112.93	73.30	79.82	86.50	107.12
12月	103.52	74.65	102.14	116.66	80.59	88.29	96.86	123.36
115年								
1月	102.07	78.27	106.32	115.79	79.00	84.81	96.95	121.69
2月	106.80	63.37	73.98	67.87	55.26	61.76	68.65	89.23
3月	104.26	73.72	108.37	136.28	84.23	88.87	92.29	111.13
本年累計	104.38	71.79	96.22	106.65	72.83	78.48	85.96	107.35

## 2. 較上年同期(月)之增減率(%)

102年	1.36	1.94	11.07	3.60	-0.67	3.05	-3.03	1.69
103年	0.11	1.66	7.51	-3.89	4.66	8.79	-0.53	1.18
104年	0.24	3.93	3.65	3.60	-0.58	-0.04	-1.04	2.60
105年	1.01	1.28	-0.69	5.42	-5.56	0.54	3.28	4.53
106年	-4.81	1.41	6.92	2.03	4.80	3.31	3.41	2.44
107年	2.79	1.18	3.57	3.19	-2.63	5.35	1.58	4.27
108年	-1.27	-2.88	-0.32	9.57	4.11	0.01	1.25	6.95
109年	-15.76	1.54	-2.53	10.66	-1.48	4.37	0.73	2.93
110年	5.65	8.27	5.83	9.82	3.78	5.26	6.76	2.68
111年	6.22	-13.37	-4.67	6.40	-5.92	-10.79	-4.78	2.50
112年	-4.01	-11.30	-6.18	5.62	-17.23	-9.95	-6.32	0.51
113年	-0.43	-0.04	4.34	-7.95	-0.99	4.11	2.35	5.76
114年	0.82	-2.11	1.68	1.22	-1.89	-0.38	-0.44	1.29
3月	1.59	-2.46	6.16	-12.04	-2.64	-2.12	2.58	3.73
4月	4.34	-2.32	0.83	19.08	6.39	3.35	6.07	6.24
5月	-9.15	-5.40	-1.42	-8.26	-4.70	-4.30	-2.77	-0.07
6月	4.11	-1.07	4.98	28.00	2.73	5.36	2.99	6.30
7月	4.54	-4.00	-1.32	0.95	-0.32	0.01	0.68	5.96
8月	13.73	-1.51	-5.28	-10.78	-14.76	-9.27	-6.32	-1.25
9月	4.76	1.48	1.69	-7.76	0.87	3.52	1.38	6.60
10月	-5.65	0.28	7.01	-1.48	-1.39	0.38	-1.76	-2.95
11月	-5.92	-5.49	-4.71	13.10	-8.44	-2.85	-7.88	-5.50
12月	-6.61	-1.88	5.34	12.44	1.59	1.53	-1.53	0.54
115年								
1月	-7.80	5.00	25.02	18.15	16.73	13.75	10.69	10.18
2月	0.00	-10.76	-16.30	-29.37	-22.83	-17.92	-17.04	-8.01
3月	3.06	-2.77	9.06	37.03	4.39	5.37	-2.08	0.82
本年累計	-1.73	-2.71	5.82	8.99	-0.68	0.55	-2.54	1.38

## A-4 Indexes of Manufacturing Production - By Four Groups &amp; Sectors (Cont.)

09 飲料業 Beverages	10 菸草業 Tobacco Products	11 紡織業 Textiles	12 成衣及 服飾品業 Wearing Apparel & Clothing Accessories	14 木製 竹製品業 Wood & of Products of Wood & Bamboo	23 非金屬礦物 製品業 Non-metallic Mineral Products	32 家具業 Furniture	33 其他 製造業 Other Manufacturing	Period
5.13	7.79	7.92	0.71	0.94	12.21	2.19	6.26	2025 Weights (%)

## 1. Chained Indexes (2021 = 100)

106.54	69.44	100.79	123.87	65.93	119.03	60.68	56.63	2013
107.63	68.82	103.03	122.95	72.35	108.20	65.88	60.74	2014
106.63	68.54	104.69	120.91	71.44	97.23	69.79	62.58	2015
105.12	84.57	101.04	117.49	71.78	97.47	70.02	66.07	2016
109.46	100.70	100.14	109.67	82.17	93.58	74.64	71.55	2017
107.13	98.13	98.65	105.25	87.31	93.36	78.70	78.20	2018
102.58	96.85	95.18	105.07	86.51	91.74	83.30	82.25	2019
104.52	90.55	90.55	95.72	86.95	95.55	91.71	86.12	2020
100.00	100.00	100.00	100.00	100.00	100.00	100.00	100.00	2021
97.63	95.48	90.44	96.01	89.16	93.25	85.18	87.69	2022
94.96	95.40	69.85	78.65	79.78	88.02	74.30	79.26	2023
93.22	86.33	74.88	78.10	84.47	89.96	82.64	79.72	2024
94.44	85.85	71.28	71.62	76.97	90.59	73.02	81.51	2025
91.31	96.86	77.30	67.96	84.54	97.49	72.63	82.51	Mar.
100.35	87.84	74.67	69.44	83.21	95.74	73.69	81.05	Apr.
97.37	85.57	72.47	74.58	81.29	96.59	73.68	80.85	May
96.90	88.85	69.94	77.32	81.69	93.17	80.03	81.81	June
104.11	82.36	72.12	83.12	82.22	89.79	79.44	89.19	July
98.91	84.63	73.91	69.18	74.16	87.84	74.60	85.44	Aug.
100.79	85.34	70.59	66.53	72.04	89.98	67.73	83.02	Sep.
97.10	81.39	69.22	68.35	70.28	87.53	69.11	80.55	Oct.
80.19	85.01	67.56	69.05	69.75	83.57	69.52	79.37	Nov.
88.20	92.76	71.46	78.34	78.33	94.05	78.10	88.53	Dec.
95.38	95.52	73.84	71.46	76.48	94.58	78.31	83.11	2026
64.71	64.98	51.82	53.52	57.92	64.45	50.83	61.40	Jan.
94.26	96.15	72.59	70.42	79.04	86.95	69.51	86.30	Feb.
84.78	85.55	66.08	65.13	71.15	81.99	66.22	76.94	Mar.
								Jan.-Current Month

## 2. Annual Change Rate (%)

-5.46	-0.63	5.02	1.94	4.50	-14.34	0.12	6.63	2013
1.02	-0.89	2.22	-0.74	9.74	-9.10	8.57	7.26	2014
-0.93	-0.41	1.61	-1.66	-1.26	-10.14	5.94	3.03	2015
-1.42	23.39	-3.49	-2.83	0.48	0.25	0.33	5.58	2016
4.13	19.07	-0.89	-6.66	14.47	-3.99	6.60	8.29	2017
-2.13	-2.55	-1.49	-4.03	6.26	-0.24	5.44	9.29	2018
-4.25	-1.30	-3.52	-0.17	-0.92	-1.74	5.84	5.18	2019
1.89	-6.50	-4.86	-8.90	0.51	4.15	10.10	4.71	2020
-4.32	10.44	10.44	4.47	15.01	4.66	9.04	16.12	2021
-2.37	-4.52	-9.56	-3.99	-10.84	-6.75	-14.82	-12.31	2022
-2.73	-0.08	-22.77	-18.08	-10.52	-5.61	-12.77	-9.61	2023
-1.83	-9.51	7.20	-0.70	5.88	2.20	11.22	0.58	2024
1.31	-0.56	-4.81	-8.30	-8.88	0.70	-11.64	2.25	2025
6.45	5.13	1.13	-12.41	0.46	3.71	-5.66	-1.33	Mar.
8.80	18.75	-3.26	-10.47	-5.14	10.85	0.15	1.14	Apr.
-8.65	-2.46	-8.31	-11.06	-14.04	2.71	-11.45	-4.21	May
-0.14	0.68	-3.99	-2.83	0.39	4.15	-3.79	6.93	June
1.55	-4.98	-10.42	-3.04	-9.44	2.13	-15.15	8.37	July
-9.98	-17.16	-8.69	-30.12	-15.73	-3.33	-23.06	1.91	Aug.
8.46	-6.03	-3.67	-10.59	-10.58	1.29	-24.84	7.58	Sep.
7.45	1.81	-4.72	8.73	-13.97	-0.23	-24.26	3.14	Oct.
-8.69	-9.88	-9.85	-10.85	-17.67	-12.95	-13.10	1.86	Nov.
0.52	-1.58	-6.80	-4.03	-8.27	-3.87	-7.21	3.82	Dec.
7.49	27.09	9.07	0.97	10.22	2.45	9.52	15.62	2026
-27.52	-23.06	-24.28	-17.46	-24.57	-18.41	-23.28	-16.87	Jan.
3.23	-0.73	-6.09	3.62	-6.51	-10.81	-4.30	4.59	Feb.
-5.56	0.07	-7.13	-4.02	-7.49	-8.49	-5.58	1.13	Mar.
								Jan.-Current Month